



## การวิเคราะห์งาน (work analysis)

การวิเคราะห์สถานการณ์ทางคลินิก:

การวิจัยเพื่อการพัฒนางานที่มีประสิทธิภาพ

เส้นทางของการเป็นผู้เชี่ยวชาญเฉพาะทาง

ในผู้รับบริการกลุ่มเป้าหมาย

โดย

รศ.ดร.วรรณภา ศรีชัยรัตน์ และ ผศ.ดร.โสเพ็ญ ชูนวน

วันที่ 5 กรกฎาคม 2562

เวลา 8.30-10.15 น.

# หัวข้อ

- เส้นทางการพัฒนางานของ APN
- แนวทางการวิเคราะห์/พัฒนางาน (กรอบแนวคิด)
  - กรอบแนวคิดการปรับระบบบริการสุขภาพ
  - ❖ การกำหนด/วิเคราะห์กลุ่มเป้าหมาย/ประเด็นการพัฒนา
    1. การวิเคราะห์สถานการณ์ปัญหาในระบบบริการสุขภาพ
    2. การออกแบบการปรับระบบบริการสุขภาพ
    3. การดำเนินการปรับระบบบริการสุขภาพ
    4. การประเมินผลและเสนอแนวทางการพัฒนา
      - กรอบแนวคิดระบบสุขภาพของ WHO (6-BB)
- แนวทางการวิเคราะห์สถานการณ์ทางคลินิก: Donabedian Model
- ตัวอย่าง การวิเคราะห์งานการพยาบาลสาขาต่างๆ
- อภิปราย-แสดงความคิดเห็น

# Work analysis

- A process used to understand what the important tasks of the job are, how they are performed, and what human attributes are necessary to carry them out successfully.
- Work analysis is an attempt to develop a theory of human behavior about the job in question to support management decisions.

# เส้นทางการพัฒนางานของ APN (ไทย)

Advanced  
beginner

Competent  
practitioner

Expert

Staff nurse/Asst HN

Staff nurse/Asst HN/HN

Staff nurse/HN/Supervisor

Primary/Secondary/Tertiary

Secondary/Tertiary

Secondary/Tertiary/Specialty Unit

General Unit/OPD>>>>> Specialty Unit/OPD>>>>>Target Pop in Unit & in Community

Restricted working in-/out unit>>>>Working in-/out unit>>>>Freedom working in/out organization

Formative/Passive/  
Learning from Physician

Formative/Active/  
Learning from Physician& Nurses

Informal/Active/  
Learning from Patients/Physician/Nurses/Others

Utilize Research

Conduct Research /Work (R2R) /Most of APN roles

Conduct Research/ All APN roles

Seek cooperation>>>Sharing knowledge/Organize short training>>>Provide knowlege/Create networks

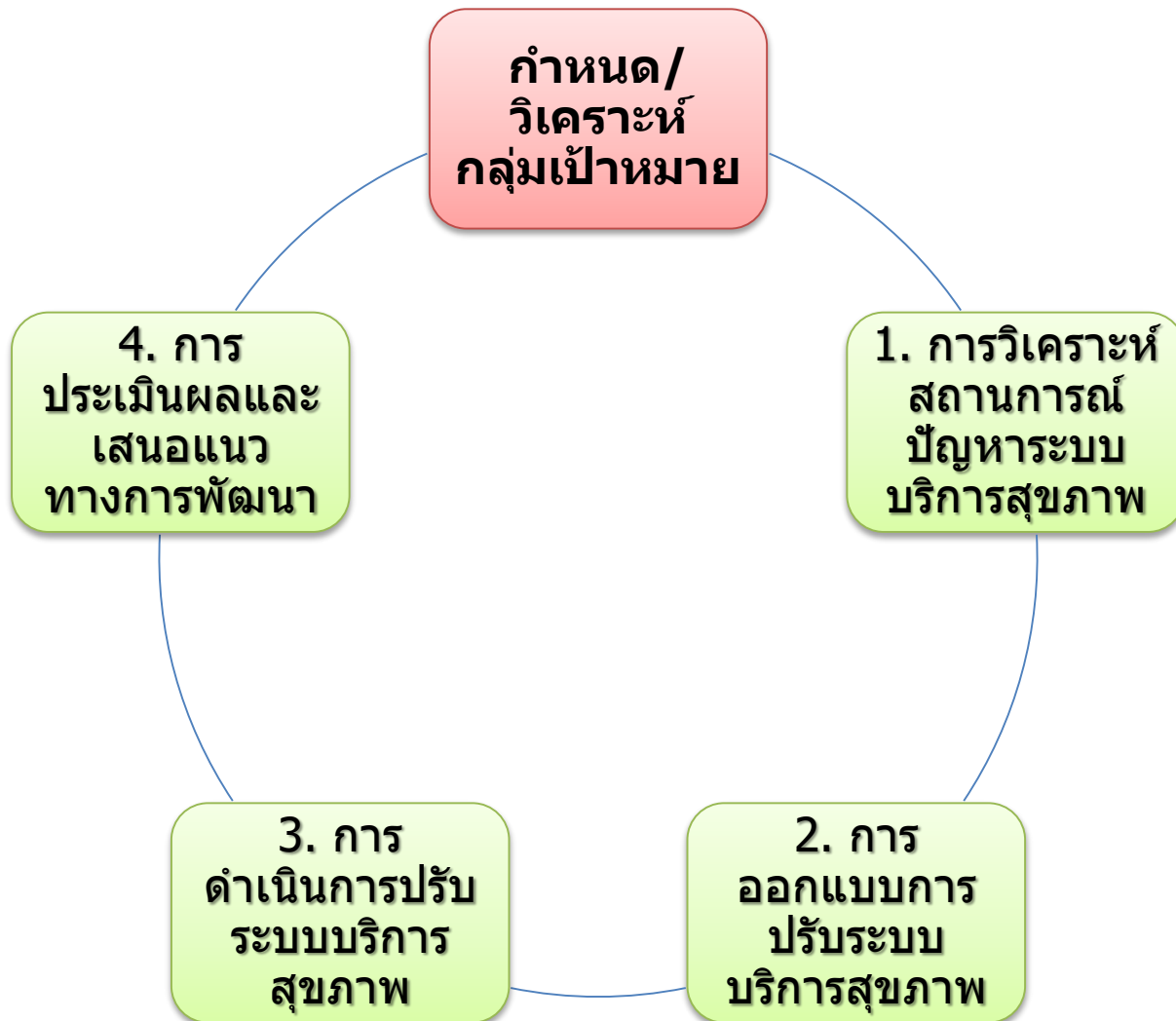
Wongpratum, S., Srisuphun, W., Senaratena, W., Nantachaipan, P., & Sritanyarat, W. (2010). Role development of advanced practice nurses in Thailand. Pacific Rim International Journal of Nursing Research. 14(2): 162-178.

# แนวทางการวิเคราะห์/พัฒนางาน (กรอบแนวคิด)

- แนวทางการวิเคราะห์/พัฒนางาน (กรอบแนวคิด)
  - กรอบแนวคิดการปรับระบบบริการสุขภาพ
  - ❖ การกำหนด/วิเคราะห์กลุ่มเป้าหมาย/ประเด็นการพัฒนา
    1. การวิเคราะห์สถานการณ์ปัญหาในระบบบริการสุขภาพ
    2. การออกแบบการปรับระบบบริการสุขภาพ
    3. การดำเนินการปรับระบบบริการสุขภาพ
    4. การประเมินผลและเสนอแนวทางการพัฒนา

วรรณภา ศรีฉัตรรัตน์ และ ลัทธิ ปิยะบัณฑิตกุล. บรรณาธิการ. (2560). แนวทางการพยาบาลเพื่อการสร้างเสริมสุขภาพสำหรับพยาบาลวิชาชีพในสถานบริการสุขภาพระดับปฐมภูมิ ระดับทุติยภูมิ และระดับตติยภูมิ. สภาการพยาบาล และสำนักงานกองทุนสนับสนุนการสร้างเสริมสุขภาพ (สสส). กรุงเทพฯ: มาตา การพิมพ์.

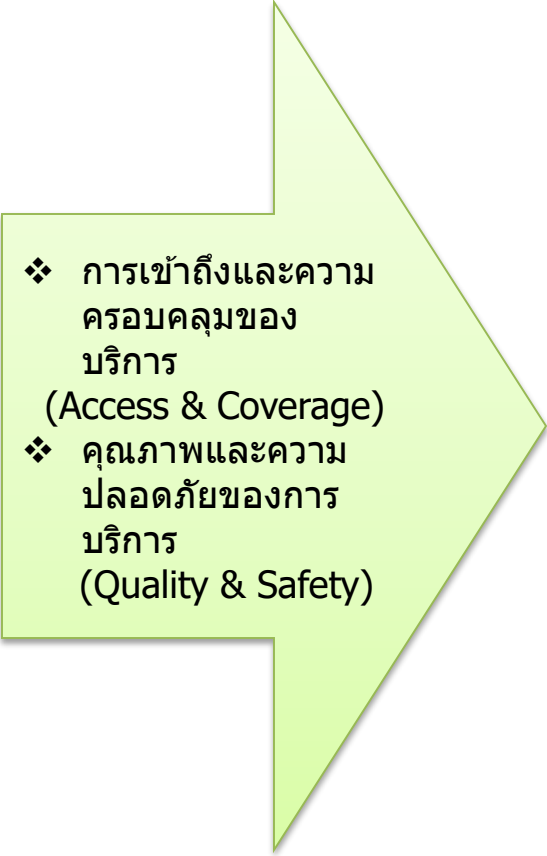
# แนวทางการวิเคราะห์/พัฒนางาน: กรอบแนวคิดการปรับระบบบริการสุขภาพ



# แนวทางการวิเคราะห์/พัฒนางาน : กรอบแนวคิด ระบบสุขภาพของ WHO (6-BB)

## องค์ประกอบของระบบ

1. การจัดบริการสุขภาพ (Service delivery)
2. กำลังคนด้านสุขภาพ (Health workforce)
3. ระบบสารสนเทศด้านสุขภาพ (Information system)
4. การเข้าถึงยาที่จำเป็น (Access to essential drugs)
5. การเงินการคลัง (Financing)
6. ภาวะผู้นำและธรรมาภิบาล (Leadership & Governance)

- 
- ❖ การเข้าถึงและความครอบคลุมของบริการ (Access & Coverage)
  - ❖ คุณภาพและความปลอดภัยของการบริการ (Quality & Safety)

## เป้าหมายของระบบ

1. การเพิ่มผลลัพธ์ด้านสุขภาพและความเสมอภาค
2. การตอบสนองด้านสุขภาพ
3. การปกป้องความเสี่ยงด้านเศรษฐกิจและสังคม
4. การเพิ่มประสิทธิภาพ

**แนวทางการวิเคราะห์/พัฒนางาน :  
กรอบแนวคิด ระบบสุขภาพของ WHO (6-BB)**

**กำหนด/วิเคราะห์กลุ่มเป้าหมาย/ประเด็นพัฒนา**

**การจัดบริการสุขภาพ (Service delivery)**

**กำลังคนด้านสุขภาพ (Health workforce)**

**ระบบสารสนเทศด้านสุขภาพ (Information system)**

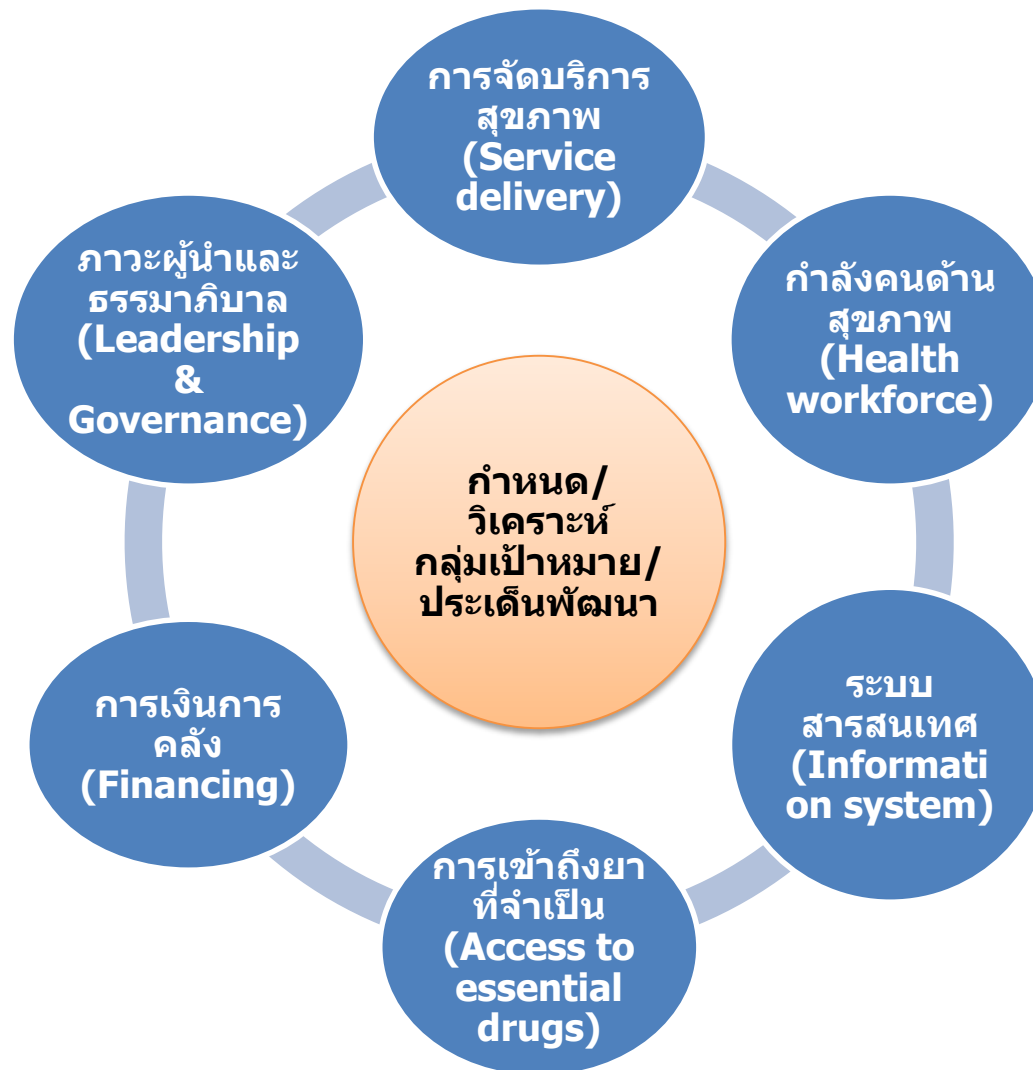
**การเข้าถึงยาที่จำเป็น (Access to essential drugs)**

**การเงินการคลัง (Financing)**

**ภาวะผู้นำและธรรมาภิบาล (Leadership & Governance)**



# แนวทางการวิเคราะห์/พัฒนางาน : กรอบแนวคิด ระบบสุขภาพของ WHO (6-BB)



# การวิเคราะห์สถานการณ์ทางคลินิก

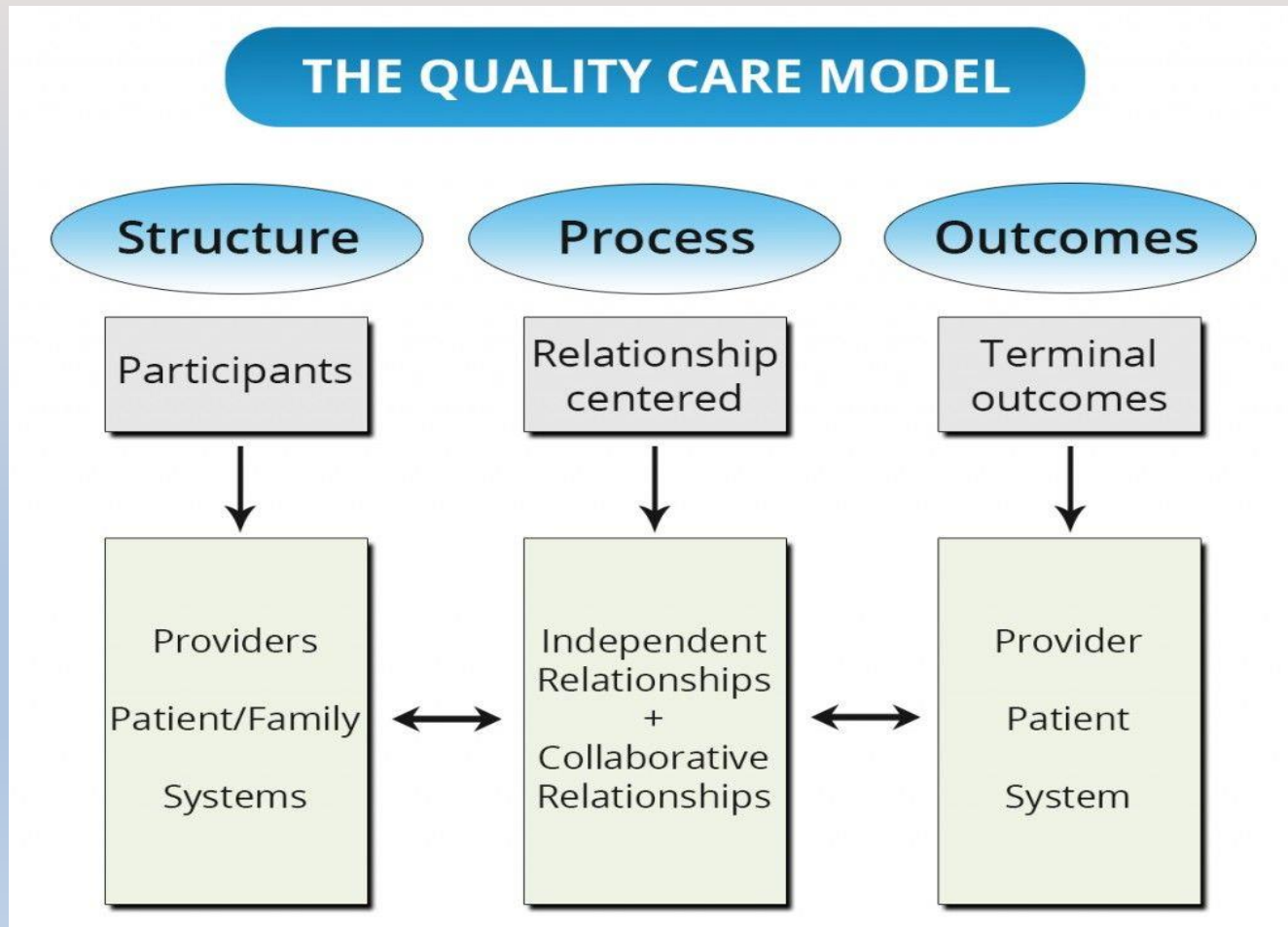
## Donabedian Model: Quality of Care

- A conceptual model that provides a framework for examining health services and evaluating quality of health care.
- According to the model, information about quality of care can be drawn from three categories: “structure,” “process,” and “outcomes.”

# The Structure-Process-Outcome Paradigm

- Structure is defined as physical and organization properties of settings in which care is provided.
- Process is what done for patients.
- Outcome is what is accomplished for patients.

# Three Categories of Quality of Care

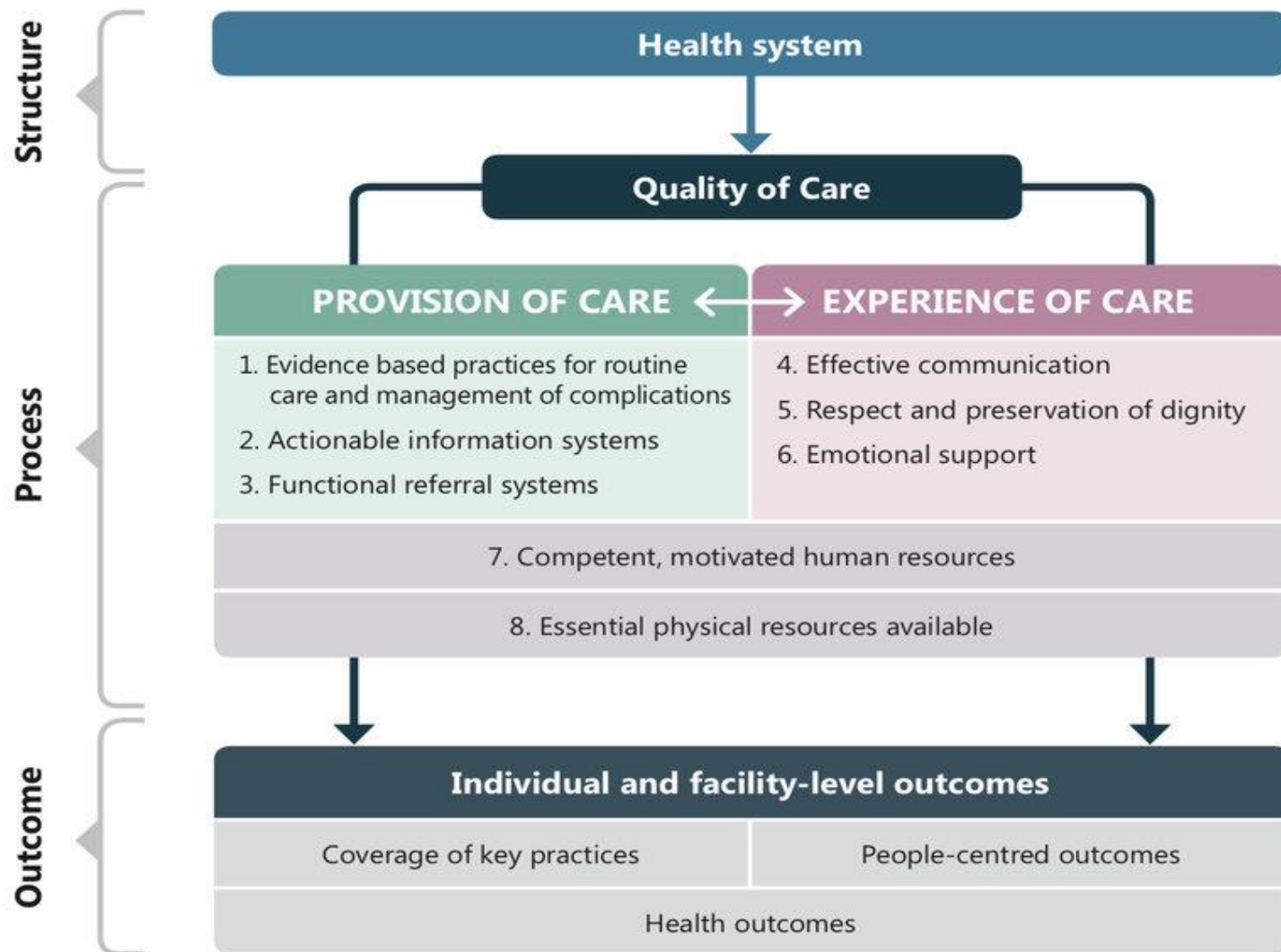


# Quality of Care

<b>Structure</b>	<b>Process</b>	<b>Outcome</b>
Resources	Management	Patient satisfaction
Personnel	Records	Health status
Administration	Diagnosis	Completion of treatment
Facilities	Treatment plan	Recall pattern

Source King's Fund, 2010<sup>10</sup>

# WHO Quality of Care Framework for Maternal and Newborn Health.



(Tuncalp et al., 2015)

# การประยุกต์ใช้ Donabedian Model ในการศึกษา สถานการณ์ทางคลินิก

- ด้านโครงสร้าง (structure)
- ด้านกระบวนการ (process)
- ด้านผลลัพธ์ (outcome)

# ด้านโครงสร้าง

- นโยบายที่เกี่ยวกับการดูแลผู้รับบริการกลุ่มเป้าหมาย
- ลักษณะองค์กร
- ทรัพยากร
- แนวทางการพัฒนาความรู้บุคลากร
- เครื่องมือและเวชภัณฑ์
- แนวปฏิบัติทางคลินิก
- คู่มือต่างๆ
- แบบประเมินปัญหาและความต้องการผู้รับบริการ



# ด้านกระบวนการ

- การประเมินปัญหาและความต้องการของผู้รับบริการทั้งผู้ป่วย ครอบครัว และผู้ดูแล ที่ครอบคลุม ด้านร่างกาย จิตใจและสภาวะ อารมณ์ จิตสังคม จิตวิญญาณ
- การจัดการดูแลตามปัญหาและความต้องการ
- การให้การจัดการต่อเนื่อง
- การใช้แนวปฏิบัติทางคลินิก

# ด้านผลลัพธ์

- การได้รับการดูแลตามความต้องการและภาวะสุขภาพ
- ความพึงพอใจต่อระบบบริการ
- ผลลัพธ์ตามตัวชี้วัดที่เกี่ยวข้อง



Advanced Practice Nurse Association (Thailand)  
สมาคมผู้ปฏิบัติการพยาบาลขั้นสูง (ประเทศไทย)



# แนวทางการศึกษาสถานการณ์ทางคลินิก ประยุกต์ใช้ Donabedian Model



# การกำหนดชื่อเรื่องที่ศึกษา

- การวิเคราะห์สถานการณ์ทางคลินิกเกี่ยวกับการจัดการดูแลผู้ป่วย.....(ที่เลือกสรร หรือที่เป็นเป้าหมายที่สนใจ)



# ความสำคัญและความเป็นมา

- สถานการณ์ปัญหาที่เลือกสรร สถิติต่าง ๆ ที่เกี่ยวข้อง
- สาเหตุของปัญหา
- ผลกระทบของปัญหา
- Existing knowledge: องค์กรความรู้ที่มีอยู่ในปัจจุบัน
- Identify gap of knowledge ทำไมต้องมีการศึกษาสถานการณ์ทางคลินิกที่เลือกสรร

# Sources of Research Problem

- The topic should be important (significant)
  - Health Policy
  - Personal experiences
  - Practical experience
  - Critical appraisal of literature
  - Previous studies
  - Existing theories
  - Social issues
  - Brainstorming
  - Consumer feedback

# How to Select a Problem





# วัตถุประสงค์การศึกษา

- เพื่อศึกษาเกี่ยวกับโครงสร้างในการจัดการดูแลผู้ป่วย (ระบุกุ่ม)
- เพื่อศึกษากระบวนการในการจัดการดูแล.....
- เพื่อศึกษาผลลัพธ์ในการจัดการดูแล.....





## คำถามการศึกษา

- โครงสร้างในการจัดการดูแลผู้ป่วย (กลุ่มเป้าหมาย)... ได้แก่ นโยบาย ลักษณะองค์กร ทรัพยากร แนวทางการพัฒนาความรู้ ทักษะในการดูแลสำหรับบุคลากร เครื่องมือและเวชภัณฑ์ แนวปฏิบัติทางคลินิก คู่มือ แบบประเมินสำหรับผู้ป่วยเป็นอย่างไร
- กระบวนการในการจัดการ....กลุ่มเป้าหมาย..... ได้แก่ การประเมินและการจัดการต่อเนื่อง การใช้แนวปฏิบัติ ปัญหา/อุปสรรคในการใช้แนวปฏิบัติเป็นอย่างไร
- ผลลัพธ์ในการจัดการ..... กลุ่มเป้าหมาย... ได้แก่ การได้รับประเมินปัญหา การได้รับการจัดการตามความต้องการ ความพึงพอใจต่อการจัดการ ผลลัพธ์ตามตัวชี้วัด

# ค่านิยมศัพท์

- การจัดการดูแลผู้ป่วย.....หมายถึง
- โครงสร้างในการจัดการดูแล..... หมายถึง
- กระบวนการในการจัดการดูแล ..... หมายถึง
- ผลลัพธ์ในการจัดการดูแล ..... หมายถึง

# เอกสารหรืองานวิจัยที่เกี่ยวข้อง

- แนวคิดที่เกี่ยวข้องกับปัญหาที่เลือก
- ทฤษฎีที่เกี่ยวข้อง
- การจัดการดูแล.....
- ผลลัพธ์ที่เกี่ยวข้อง

# วิธีการศึกษา

- ประชากรและกลุ่มตัวอย่าง
- เครื่องมือที่ใช้ในการศึกษา
- การตรวจสอบคุณภาพเครื่องมือ
- การพิทักษ์สิทธิ์ของกลุ่มตัวอย่าง
- การเก็บรวบรวมข้อมูล
- การวิเคราะห์ข้อมูล

# ผลการศึกษาและอภิปรายผล

## ➤ ผลการศึกษา

➤ ข้อมูลทั่วไปของกลุ่มตัวอย่าง

➤ ผลการศึกษาตามวัตถุประสงค์

## ➤ การอภิปรายผล

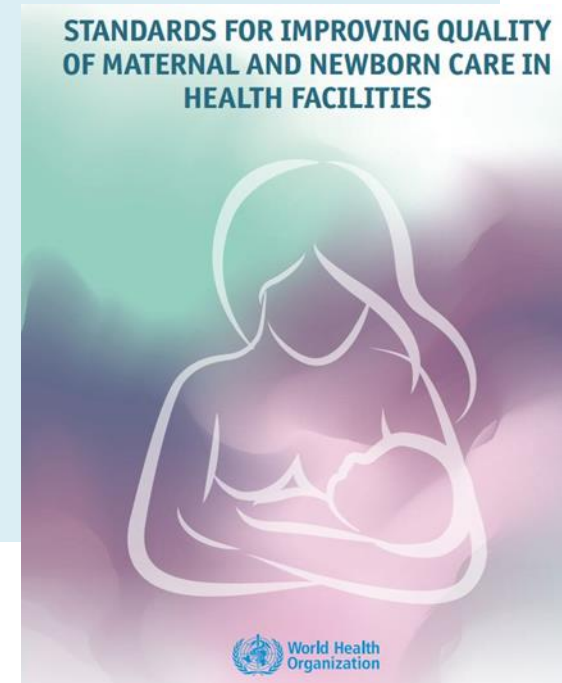
➤ วิเคราะห์ตามบริบทของข้อมูลทำไมหรือเพราะอะไรที่พบผลการศึกษาที่ได้

➤ สอดคล้องกับทฤษฎีหรือแนวคิด

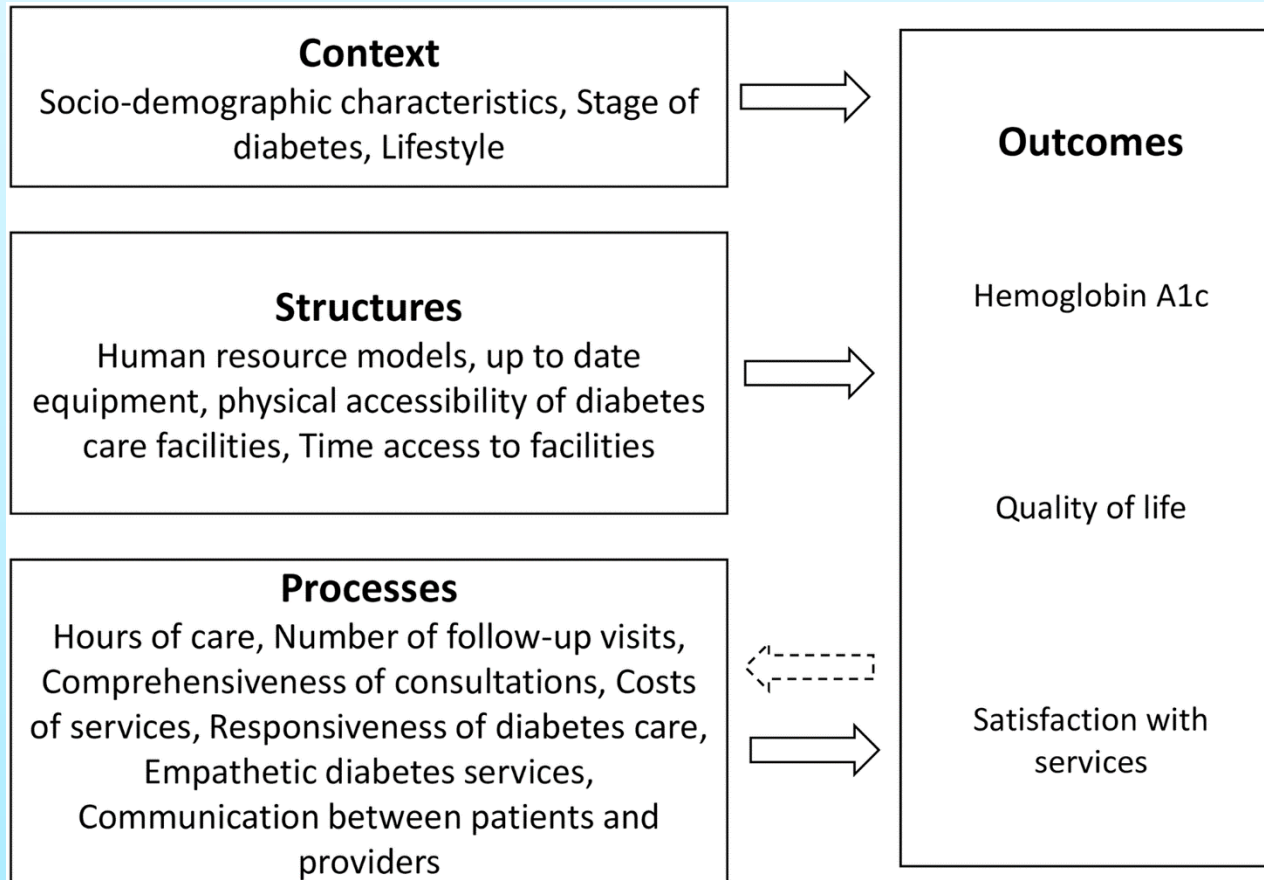
➤ สอดคล้องหรือต่างจากงานวิจัยที่ผ่านมา

# สรุปผลการศึกษาและเสนอแนะ

- สรุปผลการศึกษา
- ข้อเสนอแนะ
  - สรุปข้อเสนอแนะที่เกี่ยวกับ โครงสร้าง กระบวนการ และผลลัพธ์
  - เสนอแนะในการศึกษาครั้งต่อไป



# Example of DM



The relationship between context, structure, and processes with outcomes of 6 regional diabetes networks in Europe

# ตัวอย่าง การวิเคราะห์งาน การพยาบาลสาขาต่างๆ

- สาขาการพยาบาลชุมชน/การพยาบาลเวชปฏิบัติชุมชน
- สาขาการพยาบาลอายุรศาสตร์-ศัลยศาสตร์ (ผู้ใหญ่และผู้สูงอายุ)
- สาขาการพยาบาลผู้สูงอายุ/การพยาบาลเวชปฏิบัติผู้สูงอายุ
- สาขาการพยาบาลสุขภาพจิตและจิตเวช
- สาขาการพยาบาลเด็ก
- สาขาการพยาบาลผดุงครรภ์/มารดาทารก
- สาขาการพยาบาลด้านการให้ยาระงับความรู้สึก
- สาขาการพยาบาลผู้ป่วยโรคติดเชื้อ





Advanced Practice Nurse Association (Thailand)  
สมาคมผู้ปฏิบัติการพยาบาลขั้นสูง (ประเทศไทย)



# อภิปราย-แสดงความคิดเห็น การวิเคราะห์งาน การพยาบาลสาขาต่างๆ

# References

- วรรณภา ศรีชัยรัตน์ และ ลัทธิวิ ปิยะบัณฑิตกุล. บรรณาธิการ. (2560). *แนวทางการพยาบาลเพื่อการสร้างเสริมสุขภาพสำหรับพยาบาลวิชาชีพ ในสถานบริการสุขภาพระดับปฐมภูมิ ระดับทุติยภูมิ และระดับตติยภูมิ. สภาการพยาบาล และ สำนักงานกองทุนสนับสนุนการสร้างเสริมสุขภาพ (สสส).* กรุงเทพฯ: มาตา การพิมพ์.
- Donabedian, A. (2003). *An introduction to quality assurance in healthcare.* Oxford: Oxford University Press.
- Donabedian A. (1992). The role of outcomes in quality of care assessment and assurance. *Quality Review Bulletin*, 18(11), 356-360.