



38 ปี

เส้นทางการทำงานของฉัน

อุบล จ๋วงพานิช

พยาบาลเชี่ยวชาญ

ชีวิตทำงานในฐานะพยาบาล

- เริ่มทำงาน 2 เมษายน 2524
- เกษียณอายุ 30 กันยายน 2561
- 37 ปี 5 เดือน 28 วัน

การศึกษา



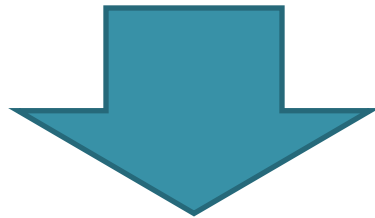
ปริญญาตรี 2523



ปริญญาโท 2536

การทำงานในฐานะพยาบาลวิชาชีพ

- หัวหน้าหอผู้ป่วยเคมีบำบัด 5๑ ปี $2530-2560=30$ ปี
- ทำงานเกี่ยวกับวงการวิจัย $2536-2561=25$ ปี
- APN $2548-2561=13$ ปี
- ดูแลหน่วยการพยาบาลเฉพาะทาง $2559-2561=2$ ปี



- การพัฒนาระบบการดูแลผู้ป่วยมะเร็ง
- การทำงานแวดวงวิจัย

หัวหน้าหอผู้ป่วยเคมีบำบัด 5๑: 2530-2560



เป็นหัวหน้าหอผู้ป่วยเคมีบำบัดจนถึง วันที่ 18 มกราคม พ.ศ. 2560

การพัฒนากระบวนการดูแลผู้ป่วยมะเร็งเคมีบำบัด

- ในหอผู้ป่วยเคมีบำบัด
- พัฒนาทีมพยาบาลเพื่อให้มีสมรรถนะ ผ่าน **CoP** เคมีบำบัด
- งานพัฒนาที่ทำสำเร็จ

R2R 8+12^{เรื่อง}

KM 2CoP

RU 20^{เรื่อง}

EBP 10^{เรื่อง}



รางวัลของทีมพยาบาลเคมีบำบัด





รางวัล ระดับคณะแพทยศาสตร์ ภารกิจด้านวิจัย



ได้รับรางวัลวิจัยทุกปี







**พัฒนาระบบการพยาบาลเคมีบำบัดผ่าน
CoP เคมีบำบัด**

CoP : CMT

CoP meeting: Face to face



การให้บริการผู้ป่วยที่หยาเคมีบำบัด



CoP เคมีบำบัด

ชุมชนKM คณะแพทยศาสตร์
 เมนูรวม | เมนูของ uboljuangpanich | เมนูทางดี | เมนูของ kmmedku

หน้าเลือกใช้งานระบบจัดการงาน

ชุมชนKM คณะแพทยศาสตร์
 คณะแพทยศาสตร์
 อีเมลติดต่อ
 มีต่อ >

home / blog / chemo / toc

บันทึกล่าสุด | บันทึกที่ได้รับความนิยมล่าสุด | ข้อมูลลือก | สารบัญ

สารบัญ

ชื่อบันทึก	อ่าน	ความคิดเห็น
การลดภาวะเหนื่อยล้า...ในผู้ป่วยมะเร็งที่ได้รับยาเคมีบำบัด	385	6
การป้องกันของปากอักเสบ...ในผู้ป่วยมะเร็งที่ได้รับยาเคมีบำบัด	438	5
การรีดการดูแล...ผู้ป่วยมะเร็งที่ภูมิคุ้มกันต่ำมาก	546	12
CoP: เคมีบำบัด รมานำเสนอผลงาน KKU Show&Share 2008	161	6
Knowledge Sharing 1/2551 สรปงานและแก้ไขคลังความรู้	172	2
สรปผลงาน CoP เคมีบำบัด	249	4

คลังความรู้ (Knowledge Asset)

- การบริหารยาเคมีบำบัดทางเส้นเลือดดำ
- เทคนิคการตรวจสอบยาเคมีบำบัดทุกขั้นตอน (Double Check)
- การระบุตัวคนไข้อย่างไรไม่น่าเบื่อ
- การให้ยาเคมีบำบัดการซึ่งน้ำหนักคนไข้ต้องถูกต้อง
- การให้ยาเคมีบำบัดให้ปลอดภัย..พยาบาลต้องมีสมาธิ
- ลำดับการให้ยาเคมีบำบัดก็มีความสำคัญ
- เตรียมความพร้อมเพื่อหาเส้นเลือดในการให้ยาเคมีบำบัด
- การประเมินสภาพผู้ป่วยก่อนรับยาเคมีบำบัด
- ฯลฯ

CoP Chemotherapy

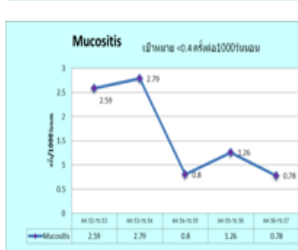
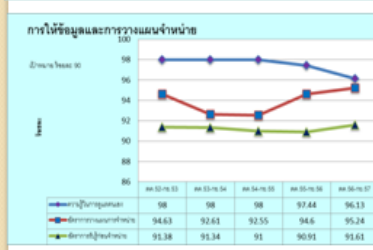
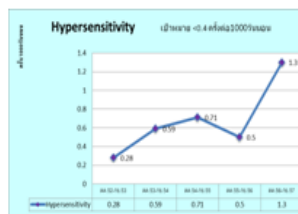
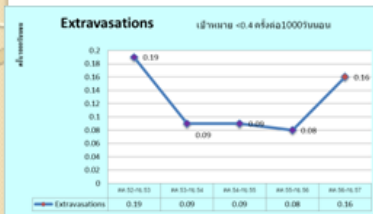
I ฐานข้อมูล

- การบันทึกจำนวน ประเภท
- การมาตามนัด
- การติดตามกระบวนการดูแลตาม **Care Map**
- ติดตาม **KPI**
- รวบรวมสถิติประจำเดือน
- นำไปใช้ในการพัฒนางาน **CQI KM R2R**

2 Care Process CPG/ CNPG

- 1 CNPG mucositis CMT
- 2 CNPG mucositis CCRT
- 3 CNPG Extravasation
- 4 CNPG ทลจุด
- 5 CNPG FNP
- 6 CNPG Hypersense
- 6 CNPG Hypersensitivity reactions
- 7 CNPG การให้ข้อมูลเตรียมความพร้อมในผู้ป่วย...
- 8 work flow CCRT
- 9 Work flow Day Chemo 2๑
- 10 Work flow IPD One stop service
- 11 Work flow OPD
- 12 คู่มือการดูแลตนเองสำหรับผู้ป่วยมะเร็งก็ได้...

3.KPI ผลลัพธ์การดูแลผู้ป่วยเคมีบำบัด



4 Standard of Care นวัตกรรมการสอน

Complementary Care

Self-care manual

Discharge plan manual

Evidence based nursing practice

Music therapy

Preparatory information manual

R2R

Mucositis

Acupressure

5 นวัตกรรม CQI วิจัย



5 นวัตกรรม /วิจัย ตีพิมพ์

- อุบล จ๋วงพานิช, จุรีพร อุ๋นบุญเรือง, จันทราพร ลุนลุด, ภัทรวุฒิ วัฒนศัพท์. ผลของดนตรีบำบัดต่อความวิตกกังวลและความปวดในผู้ป่วยมะเร็งที่ได้รับการยาเคมีบำบัด วารสารสมาคมพยาบาล สาขาภาคตะวันออกเฉียงเหนือ .2555;30(1):46-52.
- อุบล จ๋วงพานิช, จันทราพร ลุนลุด, อาทิตยา ประหนดสุดจำ,ทิพวรรณ ขรรصر. ศึกษาประสิทธิผลการกดจุดด้วยตนเองและใช้สายรัดข้อมือเพื่อป้องกันอาการคลื่นไส้อาเจียนในผู้ป่วยมะเร็งที่ได้รับการยาเคมีบำบัด.วารสารสมาคมพยาบาล สาขาภาคตะวันออกเฉียงเหนือ 2557;32(2):107-114.
- อุบล จ๋วงพานิช จุรีพร อุ๋นบุญเรือง จันทราพร ลุนลุด, อาทิตยา ประหนดสุดจำ. ศึกษาการใช้แนวปฏิบัติการพยาบาลในการเสริมพลังอำนาจในผู้ป่วยมะเร็งที่ได้รับการยาเคมีบำบัด.วารสารการพยาบาลและการดูแลสุขภาพ 2557; 33 (3):126-34.
- สุกัญญา จันหีบ. ผลการใช้แนวปฏิบัติการพยาบาลเพื่อการป้องกันและบรรเทาการเกิดช่องปากอักเสบในผู้ป่วยมะเร็งศีรษะและคอที่ได้รับการยาเคมีบำบัด . วารสารวิจัยสถาบัน 2558; 3(2): 130-142.

โครงการวิจัย QOL_2553:

ติดตามเยี่ยมบ้านผู้ป่วยมะเร็งที่อ่อนแอที่สุดในตำบล



งานวิจัยที่ทำได้ประทับใจ



วิจัย ของ CoP เคมีบำบัด

- อุบล จ๋วงพานิช อภิญญา คารมปราชญ์ มัทรี ศรีพรรณ และณัฐฐัชญา ไชยวงษ์. **สมรรถนะของพยาบาลที่ดูแลผู้ป่วยมะเร็งที่ได้รับยาเคมีบำบัด.** วารสารการปฏิบัติการพยาบาลและการผดุงครรภ์ไทย.2558; 2 (1) :69-81.

• การพัฒนาระบบการนำผลวิจัยไปใช้ในการดูแลผู้ป่วยมะเร็งที่ได้รับยาเคมีบำบัด อุบล จ๋วงพานิช หัวหน้าทีม ผศ.นพ. โกสินทร์ วีระษร นางมัทรี ศรีพรรณ นางอัมพร ลาสปิน่า นางอภิญญา คารมณัปราชญ์ฯลฯ

6 ฝักอบรมเคมีบำบัด

จัดอบรมปี 2554-2560



7 Consult

แบบทางการและไม่เป็นทางการ ทั้งพยาบาลและประชาชน

[gotoknow.org] แม่อาดจะป่วยมะเร็งท่อน้ำดี

support@gotoknow.org
to me

May 3

Thai > English Translate message Turn off for: Thai

จาก: tocky tockytt14@gmail.com หัวข้อ: แม่อาดจะป่วยมะเร็งท่อน้ำดี

สวัสดีหมอบ๊อบ ขอบใจเป็นคนลาว อาใสอยู่เวียงจันทน์ วันที่ 01/05/2018 เข้ารับกานตรวจที่โรงพยาบาลในอุดร . หมอโรงพยาบาลในอุดรแนะนำให้ไปตรวจที่ขอนแก่น เพราะในท่อน้ำดีป้องกันเนื่องจากมีสิ่งอุดตัน บอกให้ทางเราไปหา นายแพทย์ ณรงค์ เพื่อตรวจละเอียด ทางเรายากให้หมอบ๊อบช่วยแนะนำการเข้าตรวจแบบด่วนให้ด้วย และ เราจะจ่ายค่าเสียเวลาจากหมอบ๊อบได้ So sorry I can't write Thai much thank you

ติดต่อเรื่องของยืมเครื่องมือมาตรวัดความวิตกกังวล (visual analogue anxiety scale)

ปภัสรณ์นัน ธาราพรพิวัชร <papattanan.t@hotmail.com>
to me

1/25/16

Thai > English Translate message Turn off for: Thai

สวัสดีค่ะ หนูเป็นนักศึกษาปริญญาโท คณะพยาบาลศาสตร์ มหาวิทยาลัยสงขลานครินทร์ วิทยาเขตหาดใหญ่ ได้ทำการศึกษาวิจัยเรื่อง โปรแกรมพลังบำบัดเรกิทางการพยาบาลต่อความวิตกกังวลในผู้ป่วยเด็กโรคมะเร็ง

ดังนั้น จึงใคร่ขออนุญาตในการใช้มาตรวัดความวิตกกังวล (visual analogue anxiety scale) เนื่องจากมีความง่าย และสะดวกต่อการนำไปใช้ และจะนำเครื่องมือไป try out ใหม่ เนื่องจากศึกษาในกลุ่มเด็กมะเร็ง ซึ่งในขั้นตอนการขอยืมเครื่องมือต้องดำเนินการอย่างไรบ้างค่ะ (ให้หนูอ้างอิง หรือให้เขียนจดหมาย (e-mail/จดหมาย)

นอกจากนี้ หนูขอเรียนถามเพิ่มเติมเกี่ยวกับการแบ่งระดับความวิตกกังวล ที่แบ่งเป็นกี่ระดับค่ะ แต่ละระดับแปลผลอย่างไรคะ

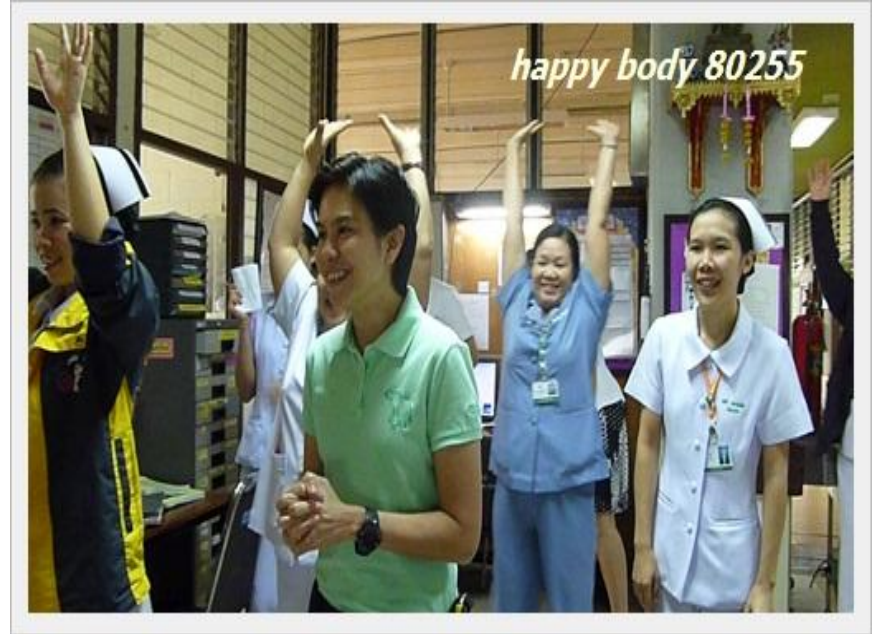
8 Network

- เครือข่ายภายใน
- เครือข่ายภายนอกแบบไม่เป็นทางการ
- ที่ปรึกษาศูนย์มะเร็งอุดร
- การให้เครื่องมือต่างๆ นวัตกรรม สำหรับ
พยาบาล นักศึกษา

9 Health promotion

- ทำกิจกรรมกลุ่มกับผู้ป่วยและญาติ
- กิจกรรมส่งเสริมให้ผู้ป่วย
- ทำ กิจกรรม **self help group**
- **Empowerment**
- **Spiritual assessment**

Happy Body 5๑: ปี 2555



ประเมินผลโครงการ

1. BMI
- 2 รอบเอว
3. ประเมิน Happinometer ฉบับย่อ



ทำ VCD ออกกำลังกาย

รับรางวัลหน่วยงานส่งเสริมสุขภาพ

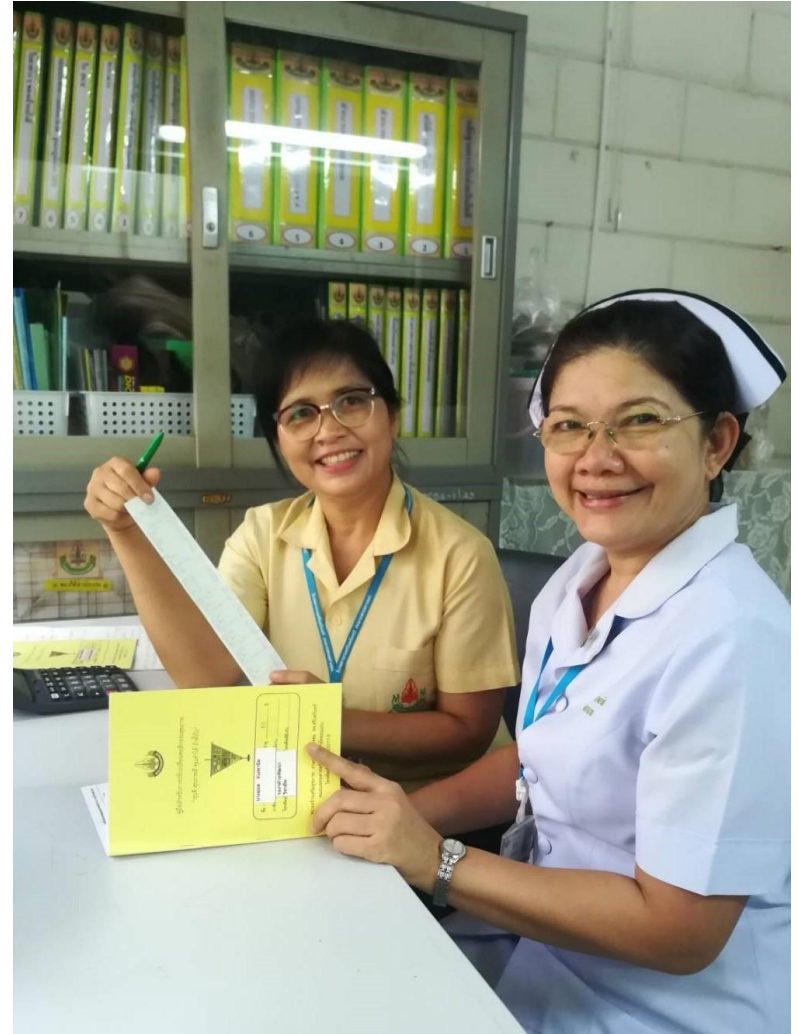


Health Promotion บุคลากร

- โครงการ **R2R** เอาหมูปล่าอย่า เอาหุ่นดาราราคีขึ้นมา



ผลของโปรแกรมการจัดการรายบุคคลผ่านแอปพลิเคชัน
เพื่อส่งเสริมสุขภาพบุคลากรหน่วยการพยาบาลเฉพาะทาง



10 แผนพัฒนาของกลุ่ม

- พัฒนาการนำ **CNPG** ไปใช้
- ประสานงานกันโดยใช้ **work flow**
- จัดทำคู่มือฯใช้ร่วมกัน
- ติดตาม **KPI** โดยใช้ **CNPG** ที่พัฒนา
ร่วมกัน

Knowledge assets

CoP เคมีบำบัด



ชุมชนKM คณะแพทยขอนแก่น

👤 6 ↔ 🗨️ 1



ติดตาม

1 2



การกดจุด... สามารถลดคลื่นไส้อาเจียนในผู้ป่วยมะเร็งที่ได้รับยาเคมีบำบัดได้

เขียนเมื่อ 7 ปีที่แล้ว
👁️ 5,000 🍀 2 💬 4



CoP เคมีบำบัดนำเสนอผลงาน..การป้องกันช่องปากอักเสบในผู้ป่วยมะเร็งที่ได้รับยาเคมีบำบัด

เขียนเมื่อ 8 ปีที่แล้ว
👁️ 2,558 💬 5



การลดภาวะเหนื่อยล้า...ในผู้ป่วยมะเร็งที่ได้รับยาเคมีบำบัด

เขียนเมื่อ 9 ปีที่แล้ว
👁️ 6,661 💬 9



การป้องกันช่องปากอักเสบ..ในผู้ป่วยมะเร็งที่ได้รับยาเคมีบำบัด

เขียนเมื่อ 9 ปีที่แล้ว
👁️ 13,251 💬 13



การจัดการดูแล..ผู้ป่วยมะเร็งที่ภูมิคุ้มกันต่ำมาก

เขียนเมื่อ 10 ปีที่แล้ว
👁️ 6,543 💬 13



CoP: เคมีบำบัด ร่วมนำเสนอผลงาน KCU Show&Share 2008

เขียนเมื่อ 10 ปีที่แล้ว
👁️ 1,312 💬 6

CoP_ การดูแลผู้ป่วยมะเร็งที่มารับยาเคมีบำบัด ปี 2550-ปัจจุบัน



CoP เคมีบำบัด

หน้าเว็บไซต์ (ค้นพบเนื้อหาเฉพาะ)

home / blog / chemo / toc

บันทึกล่าสุด | บันทึกที่ได้รับความนิยมล่าสุด | ข้อมูลบล็อก | สารบัญ

สารบัญ	ชื่อบันทึก	จำนวน	ความคิดเห็น
	การลดภาวะแทรกซ้อน...ในผู้ป่วยมะเร็งที่ได้รับยาเคมีบำบัด	385	6
	การป้องกันของปากอักเสบ...ในผู้ป่วยมะเร็งที่ได้รับยาเคมีบำบัด	438	5
	การจัดการดูแล...ผู้ป่วยมะเร็งที่มีชีวิตยาวนาน	546	12
	CoP: เคมีบำบัด รวมพลังแลกเปลี่ยน Kku Show&Share 2008	161	6
	Knowledge Sharing 1/2551 สรรพวงแลกเปลี่ยนในคลังความรู้	172	2
	สรุปผลงาน CoP เคมีบำบัด	249	4

- คลังความรู้ (Knowledge Asset)**
- การให้ข้อมูลผู้ป่วยมะเร็งที่ได้รับยาเคมีบำบัด
 - ระบบการบริหารยาเคมีบำบัด
 - การดูแลผู้ป่วยมะเร็งระยะสุดท้าย
 - การจองเตียงเพื่อมารับยาเคมีบำบัด



รางวัล คณะแพทยศาสตร์และ Kku Show&Share2551

CoP_ การบริหารยาเคมีทางหลอดเลือดดำ ปี 2551-ปัจจุบัน

วงจรรการเรียนรู้ของสมาชิก CoP

CoP meeting (F2F) ทำงานในหน่วยงาน

ประยุทธิใช้ความรู้

Learning

นำความรู้ไปลงมือทำใหม่

ความสัมพันธ์เชื่อมโยงกับภายนอก

CoP Website ใน go to know / KM คณะแพทยศาสตร์คณะแพทยศาสตร์ ม.ง.

CoP:IV Chemotherapy

ชุมชนKM คณะแพทยศาสตร์ ม.ง.

เมนูรวม | เมนูของ uboljuangpanich | เมนูทางลัด | เมนูของ kmmeddu

ชุมชนKM คณะแพทยศาสตร์ ม.ง. **คณะเภสัชศาสตร์** **คณะสัตวศาสตร์** **คณะสัตวแพทย์**

Home / blog / copivchemotherapy / tac

บันทึกล่าสุด | บันทึกที่ได้รับความนิยมสูงสุด | ข้อมูลบล็อก | สารบัญ

สารบัญ

ชื่อบันทึก	จำนวน
การประเมินสภาพผู้ป่วย...ก่อนรับยาเคมีบำบัดที่มีความสำคัญ	128
ลำดับการให้ยาเคมีบำบัด...ที่สำคัญ	134
เตรียมความพร้อม...เพื่อหาเส้นเลือดในการให้ยาเคมีบำบัด	249
การให้ยาเคมีบำบัดให้ปลอดภัย...พยาบาลต้องมีสมาธิ	316
การให้ยาเคมีบำบัด...การป้องกันก่อนใช้ต้องถูกต้อง	279
การประเมินข้อผิดพลาด...ไม่เอาเนื้อ	534
เทคนิคการตรวจสอบ...ยาเคมีบำบัดทุกขั้นตอน (Double check)	308

คลังความรู้ (Knowledge Asset)

- การบริหารยาเคมีบำบัดทางเส้นเลือดดำ
- เทคนิคการตรวจสอบยาเคมีบำบัดทุกขั้นตอน (**Double Check**)
- การระบุตัวคนไข้อย่างไรไม่น่าเบื่อ
- การให้ยาเคมีบำบัดการชั่งน้ำหนักคนไข้ต้องถูกต้อง
- การให้ยาเคมีบำบัดให้ปลอดภัย..พยาบาลต้องมีสมาธิ
- ลำดับการให้ยาเคมีบำบัดก็มีความสำคัญ
- เตรียมความพร้อมเพื่อหาเส้นเลือดในการให้ยาเคมีบำบัด
- การประเมินสภาพผู้ป่วยก่อนรับยาเคมีบำบัด
- ฯลฯ



รางวัล การเพิ่มคุณค่าด้วย KM 2552

ด้านการพัฒนาวิจัย

KM

คณะกรรมการพัฒนาวิชาชีพการพยาบาล

Facebook interface for the group "Excellent Nurses: Srinagarind".

Search bar: Excellent Nurses: Srinagarind

Profile picture: Ubol หน้าหลัก

Group Name: Excellent Nurses: Srinagarind

Category: กลุ่มสาธารณะ

Related: เกี่ยวกับ

Actions: พุดคุย, สมาชิก, งานกิจกรรม, รูปภาพ, ไฟล์, ข้อมูลเชิงลึกเกี่ยวกับกลุ่ม, จัดการกลุ่ม

Search for group: ค้นหากลุ่มนี้

Buttons: เข้าร่วมแล้ว, การแจ้งเตือน, แชร์, ... เพิ่มเติม



RG Empowerment 2554-2556



Website ที่สื่อสารกัน



Research group: Empowerment

เกี่ยวกับ

กิจกรรม

รูปภาพ

ไฟล์

✓ การแจ้งเตือน

*

Q



เขียนโพสต์



เพิ่มรูปภาพ / วิดีโอ



ถามคำถาม



อัปโหลดไฟล์

สมาชิก สมาชิก 45 คน คนและสมาชิกใหม่
คน · ข้อความ

เขียนอะไรบางอย่าง...

+ เพิ่มแคดลในกล่อง



Ubol Juangpanich

วันที่ 13 กันยายน 2555 เวลา 15.30-16.00 น. รองคณบดีฝ่ายวิจัยจะ
มา site visit ขอเชิญมาร่วมแสดงความคิดเห็นและรายงานความก้าว
หน้าในการทำงานกลุ่มวิจัยนะคะ ประธานจะนำเสนอความก้าวหน้า
ประมาณ 10 นาทีนะคะ

ถูกใจ · แสดงความคิดเห็น · เลิกติดตามโพสต์ · 9 กันยายน เวลา 20:07 น.



Bowornsilp Chowchuen , Boonyawat Kesanee

✓ Seen by 13

และ ประกาย พิทักษ์ ถูกใจสิ่งนี้



Boonyawat Kesanee Ok เกตยังไม่ได้ทำเมนูสคริปนะคะ ไม

น่าจะทันค่ะ จะส่งทีหลังนะคะ

9 กันยายน เวลา 20:15 น. ผ่าน มีอถือ · ถูกใจ



Ubol Juangpanich จัดที่ห้องประชุม หอผู้ป่วยเคมีบำบัด 5จ

นะคะ

9 กันยายน เวลา 20:16 น. · ถูกใจ · 1



เขียนความคิดเห็น

พัฒนาบุคลากร:พัฒนางาน องค์กร

- R2R
- RU
- EBP
- Out come n
- Paper writing
- KM



APN

พยาบาลเฉพาะทาง

พยาบาลชำนาญการ

พยาบาลชำนาญการ

พิเศษ

พยาบาลเชี่ยวชาญ

คณะกรรมการวิจัยฯ รับการเยี่ยมตรวจจากสภาฯ

2 พฤษภาคม 2556



KM /R2R/ HA/RG Empowerment/RG R2R



Workshop การสื่อสารสร้างพลัง การเขียนงานผ่าน KM



วิทยาการ KM/ R2R ระดับชาติ



ผลลัพธ์

- กลุ่มวิจัยของ
พยาบาล **2** กลุ่ม

- มี CNPG มากกว่า **20** เรื่อง

- KPI วิจัยได้ตาม
เป้าหมายทุกปี

- มีงานวิจัยตีพิมพ์จากปี **2540-2561** ประมาณ **200** เรื่อง
- นำงานวิจัยมาใช้

การสำรวจผลงานวิจัยประเภท Routine to Research และการนำผลวิจัยไปใช้ ประโยชน์ในการดูแลผู้ป่วย ในงานบริการพยาบาล โรงพยาบาลศรีนครินทร์

พรนิภา หาญละคร¹, อุบล จ๋วงพานิช¹, ศิริพร มงคลถาวรชัย¹, อุบลรัตน์ ต้อยมาเมือง¹, สมบูรณ์ เทียนทอง²

¹งานบริการพยาบาล โรงพยาบาลศรีนครินทร์ คณะแพทยศาสตร์ มหาวิทยาลัยขอนแก่น

²ภาควิชาวิสัญญีวิทยา คณะแพทยศาสตร์ มหาวิทยาลัยขอนแก่น

A Survey of the Routine to Research and Research Utilization in Nursing Division Srinagarind Hospital

Pornnipa Hamlakorn¹, Ubol Juangpanich¹, Siriporn Mongkolthawolchai¹, Ubolrattna Toimamuang¹, Somboon Thienthong²

¹Nursing Division, Srinagarind Hospital, Faculty of Medicine, Khon Kaen University, Khon Kaen 40002, Thailand

²Department of Anesthesiology, Faculty of Medicine, Khon Kaen University, Khon Kaen 40002, Thailand

- ผลการสำรวจงานวิจัยที่เข้าข่ายR2R งานบริการพยาบาล
โรงพยาบาลศรีนครินทร์ ระหว่างปีงบประมาณ 2550-2556
เป็น R2R ร้อยละ31 และมีการนำผลวิจัยไปใช้ประโยชน์
อย่างต่อเนื่อง ร้อยละ 24



APN

พยาบาลผู้ปฏิบัติการพยาบาลชั้นสูง



วพย. 2548



อพย. 2554

APN: อพย



APN: อพย



พัฒนาและดูแลหน่วยการพยาบาลเฉพาะทาง

- ส่งเสริมให้บุคลากรเข้าสู่ **APN**/การดูแลกลุ่มโรค
- จัดกิจกรรมการอบรม สร้างเครือข่าย
- ระบบการให้คำปรึกษา
- อื่น ๆ

APN: Role Model แหล่งดูงาน



หนังสือการพยาบาลเฉพาะทาง



การนำเสนอผลงาน

- ในประเทศ
- ต่างประเทศ

นำเสนอผลงาน: ออสเตรเลีย 2536



เสนอผลงาน



❖ รางวัล **Poster Price**

ในการนำเสนอผลงาน เรื่อง การศึกษาคุณภาพชีวิต และ พฤติกรรมการดูแลตนเอง ในผู้ป่วยหลังผ่าตัดเต้านมที่ผ่าตัด และได้รับยาเคมีบำบัด ที่ **Ivory Africa (3-5 พย 2540)**

ดูงานสถาบันมะเร็ง IARC ฝรั่งเศส ตุลาคม 2540





นำเสนอผลงานวิจัยในต่างประเทศและเข้าร่วมประชุมวิชาการ

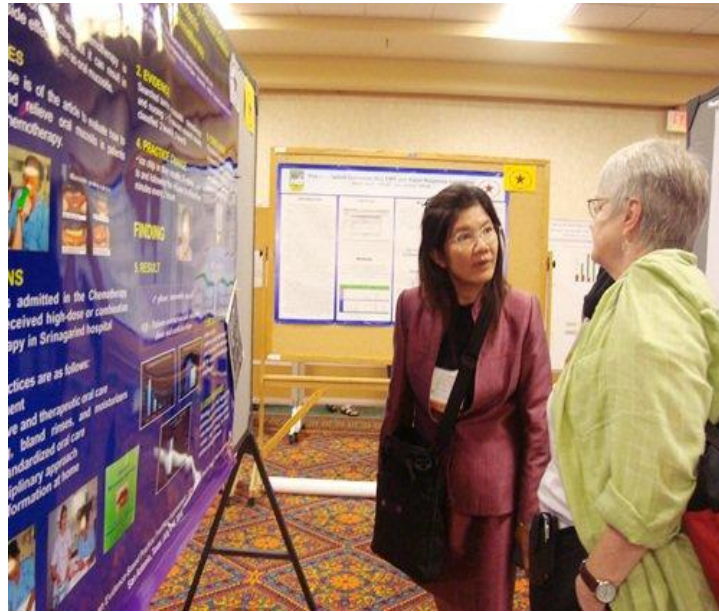
ICN Conference 2007 , Nurses at the forefront: dealing with the unexpected

27 May – 1 June 2007 (2550) Yokohama, Japan

- **A Research Utilization Project: Using Evidence-Based for Development of Clinical Nursing Practice Guideline of practical knowledge and self-care management for cancer patient receiving chemotherapy**



USA ๑ 2553: EBP



ICN 25th Quadrennial congress 20th May 2013 Melbourne, Australia



ICN Spain: 2560



รางวัล

เกียรติประวัติจากการปฏิบัติงานที่ผ่านมา

ได้รับรางวัลดีเด่นประจำปี พ.ศ. 2548 สาขาการบริการพยาบาลประเภท
ผู้ปฏิบัติการในระบบบริการสุขภาพในระดับทุติยภูมิ/ตติยภูมิ
จากสภาการพยาบาล 16 ตุลาคม 2548



รางวัลศรีมอติณแดงและรับเครื่องราชย์ ปช



InstaMag Life is a dream - realize it



รางวัลนำเสนอผลงานดีเด่นระดับประเทศ

รางวัล R2R



รางวัลดีเด่นในการนำเสนอผลงานวิจัย(R2R) ในการประชุมแลกเปลี่ยนเรียนรู้ R2R: เสริมพลัง สร้างสรรค์ และพัฒนาในประเภทบริบทการบริการระดับตติยภูมิ : โรงพยาบาลศูนย์/ทั่วไป/โรงพยาบาลมหาวิทยาลัย โดยส่งผลงานวิจัย เรื่องผลของการใช้โปรแกรมวางแผนการจำหน่ายต่อพฤติกรรมการดูแลตนเองและคุณภาพชีวิตในผู้ป่วยมะเร็งเต้านมที่ได้รับยาเคมีบำบัด (EFFECT OF DISCHARGE PLANNING PROGRAM ON SELF-CARE AND QUALITY OF LIFE IN MASTECTOMY PATIENTS RECEIVING ADJUVANT CHEMOTHERAPY) ในวันที่ 2-3 กรกฎาคม 2551 ณ. โรงแรมมิราเคิลแกรนด์ กรุงเทพฯ



- รางวัลดีเด่นในการนำเสนอผลงานวิจัย(R2R) ในการประชุมแลกเปลี่ยนเรียนรู้ R2R ปี 2554 การส่งเสริมการเลี้ยงลูกที่มีภาวะปากแหว่งเพดานโหว่ด้วยนมแม่อย่างเดียวในช่วง 6 เดือนแรกหลังคลอดในทารกที่มารับการฝึกให้นมแม่ในหอผู้ป่วยหลังคลอดโรงพยาบาลศรีนครินทร์ โดยนางสาวพรเพ็ญ ปทุมวิวัฒนาและทีม

รางวัล R2R ระดับชาติ



รางวัลในการประชุมแลกเปลี่ยน
เรียนรู้จากงานประจำสู่งานวิจัย
routine to research ครั้งที่
6 ร่วมสร้างวัฒนธรรม **R2R** สู่อการ
พัฒนาที่ยั่งยืน ซึ่งจัดขึ้นในวันที่ 31
กรกฎาคม-2 สิงหาคม 2556 ณ ศูนย์
ประชุมอิมแพคฟอรัม เมืองทองธานี
กรุงเทพฯ กลุ่มงานบริการระดับตติย
ภูมิ เรื่อง ศึกษาประสิทธิผลของการ
กตจุดด้วยตนเองและใช้สายรัดข้อมือ
เพื่อป้องกันอาการคลื่นไส้ อาเจียนใน
ผู้ป่วยมะเร็งที่ได้รับยาเคมีบำบัด
อุบล จ๋วงพานิชและคณะ

รางวัล R2R



- รางวัลดีเด่นในการนำเสนอผลงานวิจัย (R2R) เรื่อง ผลการใช้แนวปฏิบัติการพยาบาลเพื่อการป้องกันและบรรเทาการเกิดช่องปากอักเสบในผู้ป่วยมะเร็งศีรษะและคอที่ได้รับยาเคมีบำบัด ในการประชุม แลกเปลี่ยนเรียนรู้จากงานประจำสู่งานวิจัย **routine to research** ครั้งที่ 7 ประชุมแลกเปลี่ยนเรียนรู้จากงานประจำสู่งานวิจัยครั้งที่ 7 "R2R เสริมพลัง สร้างคุณภาพ สู่สุขภาพ" ระหว่างวันที่ 23-25 กรกฎาคม 2557 ณ อาคารศูนย์การประชุม อิมแพ็คฟอรั่ม เมืองทองธานี" กรุงเทพฯ และได้รับรางวัลในการนำเสนอผลงาน กลุ่มงานบริการระดับตติยภูมิ โดย นางสาวสุกัญญา จันทิพย์ และ นางอุบล จ่วงพานิช



รางวัลนักวิจัยดีเด่น



- นางอุบล จ๋วงพานิช
- พยาบาลดีเด่น สาขาพยาบาลที่มีผลการดำเนินงานวิจัยดีเด่น สมาคมพยาบาลแห่งประเทศไทย สาขาภาคฯ ปี 2550



- รางวัลศิษย์เก่าดีเด่น
คณะพยาบาลศาสตร์
มหาวิทยาลัยขอนแก่น
ประจำปี ๒๕๕๔ สาขา
การวิจัยด้านคลินิก 31
กรกฎาคม 2555

การบริการด้วยหัวใจความเป็นมนุษย์ โดยหลักคุณค่า คุณภาพและคุณธรรม

- ขอบขอบคุณคณะแพทย์
- ขอบขอบคุณทีมพยาบาล
- ขอบขอบคุณกลุ่มผู้ป่วย
- ขอบขอบคุณทุกสิ่งที่ทำให้เราได้เรียนรู้
- ขอบขอบคุณผู้จัดในวันนี้

