

คำชี้แจงเอกสารประกอบการเรียน

เรื่อง การสร้าง Website ด้วยโปรแกรม Macromedia Dreamweaver 8



เอกสารประกอบการเรียนรู้ เรื่อง การสร้าง Website ด้วยโปรแกรม Macromedia Dreamweaver 8 สำหรับนักเรียนชั้นมัธยมศึกษาปีที่ 2 ประกอบด้วย 6 เล่ม คือ

- เล่มที่ 1 ความรู้เบื้องต้นเกี่ยวกับโปรแกรม Macromedia Dreamweaver 8
- เล่มที่ 2 การสร้างและจัดการ Website
- เล่มที่ 3 การพิมพ์ข้อความและตกแต่งข้อความ
- เล่มที่ 4 การแทรกรูปภาพและมัลติมีเดีย
- เล่มที่ 5 การสร้างจุดเชื่อมโยง
- เล่มที่ 6 การเผยแพร่ Website

เอกสารประกอบการเรียนรู้ เรื่อง การสร้าง Website ด้วยโปรแกรม Macromedia Dreamweaver 8 สำหรับนักเรียนชั้นมัธยมศึกษาปีที่ 2 จำนวน 6 เล่ม เป็นเอกสารประกอบการเรียน ที่มีการจัดกิจกรรมการเรียนรู้ที่แปลกใหม่ นักเรียนได้รับประสบการณ์จากการเรียนรู้โดยตรง เป็นเรื่องที่เกี่ยวข้องกับคอมพิวเตอร์ สามารถทำให้นักเรียนเรียนรู้ด้วยความสนุกสนาน ได้รับความรู้และความเพลิดเพลิน โดยยึดหลักการว่านักเรียนทุกคนมีความสามารถเรียนรู้และพัฒนาตนเองได้รวมทั้งการยึดหลักผู้เรียนเป็นศูนย์กลาง ตลอดจนสอดคล้องกับหลักสูตรแกนกลางการศึกษาขั้นพื้นฐาน พุทธศักราช 2551 นักเรียนสามารถนำความรู้และทักษะในการอ่านที่ได้จากการทำกิจกรรมการเรียนรู้ไปประยุกต์ใช้ในชีวิตประจำวัน และการศึกษาหาความรู้ต่อไปในอนาคต



คำชี้แจงสำหรับครู



เอกสารประกอบการเรียนรู้ เรื่อง การสร้าง Website ด้วยโปรแกรม Macromedia Dreamweaver 8 เล่มนี้ใช้ประกอบการจัดกิจกรรมการเรียนการสอนนักเรียนชั้นมัธยมศึกษาปีที่ 2 มีขั้นตอนการจัดกิจกรรมการเรียนการสอน ดังนี้

1. ครูแจกเอกสารประกอบการเรียน เล่มนี้ ให้นักเรียน
2. ครูชี้แจงการใช้เอกสารประกอบการเรียน ให้นักเรียนทราบก่อนลงมือปฏิบัติ
3. ครูให้นักเรียนทำแบบทดสอบก่อนเรียน เพื่อดูว่านักเรียนมีพื้นฐานความรู้ ความเข้าใจเกี่ยวกับเรื่องที่เรียนมากน้อยเพียงใด
4. ครูให้นักเรียนศึกษา เอกสารประกอบการเรียนเล่มนี้ และทำกิจกรรมการเรียนรู้ที่ 1 และ 2 เพื่อให้นักเรียนได้ทบทวนและเกิดความรู้ความเข้าใจอย่างถูกต้อง
5. ครูให้นักเรียนทำแบบทดสอบหลังเรียนเพื่อดูว่านักเรียนมีความรู้ ความเข้าใจหลังเรียนมากน้อยเพียงใด
6. ครูสังเกตพฤติกรรมคุณลักษณะที่พึงประสงค์ และบันทึกผล
7. ครูตรวจคะแนนและบันทึกผลลงในแบบเก็บคะแนน
8. ครูแจ้งคะแนนให้นักเรียนทราบและชมเชยนักเรียนพร้อมให้คำแนะนำเพิ่มเติม



คำชี้แจงสำหรับนักเรียน



เอกสารประกอบการเรียนรู้ เรื่อง การสร้าง Website ด้วยโปรแกรม Macromedia Dreamweaver 8 เล่มนี้ใช้ประกอบการจัดกิจกรรมการเรียนการสอนนักเรียนชั้นมัธยมศึกษาปีที่ 2 มีขั้นตอนการจัดกิจกรรมการเรียนการสอน ดังนี้

ศึกษาก่อนลงมือปฏิบัติกิจกรรม

1. นักเรียนฟังคำชี้แจงการใช้เอกสารประกอบการเรียนให้เข้าใจ
2. ให้นักเรียนรับเอกสารประกอบการเรียนเล่มนี้
3. นักเรียนเริ่มทำแบบทดสอบก่อนเรียนเพื่อประเมินค่านักเรียนมีพื้นฐานความรู้ ความเข้าใจมากน้อยเพียงใด
4. ให้นักเรียนศึกษาเนื้อหาทำความเข้าใจให้ดีตั้งแต่หน้าแรกถึงหน้าสุดท้ายตามลำดับขั้นตอน และทำกิจกรรมท้ายเล่ม
5. เมื่อพบคำชี้แจงหรือคำถามในแต่ละเล่มของเอกสารประกอบการเรียน ให้นักเรียนอ่านและทำกิจกรรมที่กำหนดให้อย่างรอบคอบ
6. ส่งผลงานการทำกิจกรรมการเรียนรู้จากท้ายเล่มเอกสารประกอบการเรียน เพื่อให้ครูตรวจและบันทึกผล
7. เมื่อทำแบบฝึกหัดเสร็จแล้วจัดเก็บอุปกรณ์ให้เรียบร้อย
8. เมื่อนักเรียนทุกคนทำกิจกรรมการเรียนรู้ครบแล้วให้นักเรียนทำแบบทดสอบหลังเรียน ด้วยความตั้งใจและซื่อสัตย์
9. รับฟังการบอกคะแนนคำชมเชยและคำแนะนำเพิ่มเติมจากครู



บทบาทของนักเรียน



ครูชี้แจงให้นักเรียนทราบถึงบทบาทของนักเรียน ดังต่อไปนี้

1. นักเรียนต้องอ่านคำสั่งและปฏิบัติตามขั้นตอนอย่างรอบคอบ
2. นักเรียนต้องพยายามทำกิจกรรมต่าง ๆ จนสุดความสามารถ
3. นักเรียนต้องตั้งใจปฏิบัติงานอย่างจริงจัง ไม่ชวนเพื่อนพูดคุยออกนอกเรื่อง
4. หลังจากปฏิบัติกิจกรรมแล้ว นักเรียนจะต้องจัดเก็บอุปกรณ์ทุกชิ้นเข้าที่ให้เรียบร้อย
5. เนื่องจากมีเวลาจำกัด นักเรียนต้องตั้งใจทำกิจกรรมให้เสร็จอย่างรวดเร็ว
6. นักเรียนต้องใช้สื่อหรืออุปกรณ์อย่างระมัดระวัง

มาตรฐานการเรียนรู้ / ตัวชี้วัดชั้นปี



มาตรฐาน ง3.1

เข้าใจ เห็นคุณค่าและใช้กระบวนการเทคโนโลยีสารสนเทศในการสืบค้นข้อมูล การเรียนรู้ การสื่อสารการแก้ปัญหา การทำงานและอาชีพอย่างมีประสิทธิภาพ ประสิทธิผลและมีคุณธรรม

ตัวชี้วัดชั้นปี

1. อธิบายหลักการและวิธีการแก้ปัญหาด้วยกระบวนการเทคโนโลยีสารสนเทศ ง 3.1 ม. 2/2
2. ใช้ซอฟต์แวร์ในการทำงาน ง 3.1 ม. 2/4



แบบทดสอบก่อนเรียน



คำชี้แจง ให้นักเรียนเลือกคำตอบที่ถูกต้องที่สุดเพียงคำตอบเดียวและทำเครื่องหมายกากบาท (X) ลงในกระดาษคำตอบ (10 คะแนน)

1. โปรแกรมใดต่อไปนี้ที่ใช้ในการเขียนเว็บไซต์โดยไม่ต้องใช้คำสั่ง HTML
 - ก. โปรแกรม Dreamweaver
 - ข. โปรแกรม Flash MX
 - ค. โปรแกรม HTML
 - ง. โปรแกรม Visul Basic 6
2. ข้อใดเป็นขั้นตอน การเปิดใช้โปรแกรม Dreamweaver 8
 - ก. คลิกปุ่ม Start>Programs>Macromedia>Macromedia Dreamweaver 8
 - ข. ดับเบิลคลิก Icon Dreamweaver
 - ค. Start>Run พิมพ์ dreamweaver.exe กด OK
 - ง. ถูกทุกข้อ
3. เว็บไซต์ (Web Site)หมายถึง
 - ก. กลุ่มของเว็บเพจ
 - ข. หน้าเอกสารต่าง ๆ ในเว็บไซต์
 - ค. หน้าแรกของเว็บไซต์
 - ง. หน้าหลักของเว็บเพจ
4. เว็บเพจ (Web Page)หมายถึง
 - ก. กลุ่มของเว็บเพจ
 - ข. หน้าเอกสารต่าง ๆ ในเว็บไซต์
 - ค. หน้าแรกของเว็บไซต์
 - ง. หน้าหลักของเว็บเพจ



5. โปรแกรมที่ใช้เรียกดูเอกสารเว็บเพจ เรียกว่าอะไร
 - ก. โปรแกรมประมวลผลคำ Word Processing
 - ข. โปรแกรมบราวเซอร์ Browser
 - ค. โปรแกรมเว็บมาสเตอร์ Web Master
 - ง. โปรแกรม Web Browser
6. ส่วนใดของโปรแกรม Dreamweaver 8 ที่รวมคำสั่งทั้งหมดในการใช้งานในโปรแกรม
 - ก. หน้าต่าง Panel
 - ข. คำสั่ง Menu Bar
 - ค. หน้าต่าง Properties
 - ง. แถบเครื่องมือ Insert Bar
7. คำสั่ง Menu ตัวใดที่ใช้ในการแทรกรูปภาพและตาราง
 - ก. Menu File
 - ข. Menu Edit
 - ค. Menu Insert
 - ง. Menu View
8. พื้นที่ ที่ใช้ในการสร้างและออกแบบหน้าเว็บเพจ
 - ก. หน้าต่างเว็บเพจ (Document Toolbar)
 - ข. ส่วนหน้าต่าง (Properties)
 - ค. แถบเครื่องมือ (Insert Bar)
 - ง. กลุ่มของพาเนล (Panel Groups)
9. เก็บรวบรวมกลุ่มคำสั่งทั้งหมดที่ใช้ในการสร้างเว็บเพจ
 - ก. หน้าต่างเว็บเพจ (Document Toolbar)
 - ข. ส่วนหน้าต่าง (Properties)
 - ค. แถบเครื่องมือ (Insert Bar)
 - ง. กลุ่มของพาเนล (Panel Groups)



10. ส่วนประกอบใดในโปรแกรม Dreamweaver 8 ที่ใช้ในการตกแต่งสีและขนาดของตัวหนังสือ

ก. หน้าต่างเว็บเพจ (Document Toolbar)

ข. ส่วนหน้าต่าง (Properties)

ค. แถบเครื่องมือ (Insert Bar)

ง. กลุ่มของพาเนล (Panel Groups)





ชื่อ..... ชั้น.....เลขที่.....

ข้อ	ก	ข	ค	ง
1.				
2.				
3.				
4.				
5.				
6.				
7.				
8.				
9.				
10.				
รวม				





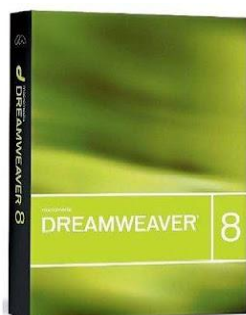
1. ความหมายของเว็บไซต์ (Website)

เว็บไซต์ (Website หรือ Site) หมายถึง หน้าเว็บเพจ (Webpage) หลายหน้า ซึ่งเชื่อมโยงกันผ่านทางไฮเปอร์ลิงก์ ส่วนใหญ่จัดทำขึ้นเพื่อนำเสนอข้อมูลผ่านคอมพิวเตอร์ โดยถูกจัดเก็บไว้ในเว็ลด์ไวด์เว็บ เว็บไซต์โดยทั่วไปจะให้บริการต่อผู้ใช้ฟรี แต่ในขณะเดียวกันเว็บไซต์จำเป็นต้องมีการสมัครสมาชิกและเสียค่าบริการเพื่อที่จะดูข้อมูล ในเว็บไซต์นั้น ซึ่งได้แก่ ข้อมูลทางวิชาการ ข้อมูลตลาดหลักทรัพย์ หรือข้อมูลสื่อต่างๆ ผู้ทำเว็บไซต์มีหลากหลายระดับ ตั้งแต่สร้างเว็บไซต์ส่วนตัวจนถึงระดับเว็บไซต์สำหรับธุรกิจหรือองค์กรต่างๆ การเรียกดูเว็บไซต์โดยทั่วไปนิยมเรียกดูผ่านซอฟต์แวร์ในลักษณะของ เว็บเบราว์เซอร์

2. โปรแกรมที่ใช้สร้าง Website

โปรแกรมที่นิยมใช้สร้าง Website มีอยู่หลายโปรแกรม แต่ที่นิยมใช้กันมากในปัจจุบันได้แก่

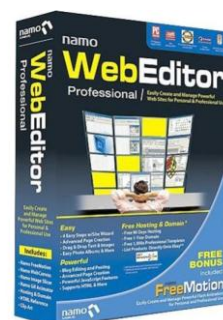
1. โปรแกรม Macromedia Dreamweaver 8
2. โปรแกรม Website X5 Evolution
3. โปรแกรม Namo Web Editor



Macromedia Dreamweaver 8



Website X5 Evolution



Namo Web Editor

◆ โปรแกรม Macromedia Dreamweaver 8

เป็นโปรแกรมที่ใช้ในการจัดการกับเอกสารที่ใช้สำหรับการสร้างเว็บเพจ(Webpage) และเว็บแอปพลิเคชัน สามารถจัดวางข้อความ รูปภาพ ตารางข้อมูล แบบฟอร์ม ฯลฯ ลงไปในเว็บเพจ (Webpage) ได้อย่างง่ายดาย โดยไม่จำเป็นต้องใช้โค้ด HTML

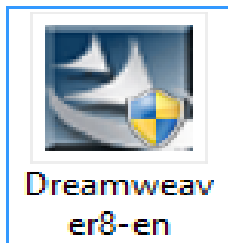


3.คุณสมบัติของ Macromedia Dreamweaver 8 มีอะไรบ้าง

- ◆ โปรแกรมจะทำการแปลงรหัสให้เป็นภาษา HTML โดยอัตโนมัติ
- ◆ มีแถบเครื่องมือ หรือแถบคำสั่ง ที่ใช้ในการควบคุมการทำงาน แบ่งออกเป็นหมวดหมู่จึงช่วยในการทำงานที่ซับซ้อน และรวดเร็วยิ่งขึ้น
- ◆ สนับสนุน Webpage ที่เป็นภาษาไทยได้ดี
- ◆ มีคุณสมบัติที่สามารถสร้างภาพเคลื่อนไหว (Animation) ทำให้ภาพเคลื่อนไหวบนเบราว์เซอร์ โดยไม่ต้องอาศัยโปรแกรมเสริม Plugin ใดๆ
- ◆ สามารถนำข้อความและตารางจากภายนอกเข้ามาในโปรแกรมได้ (Import Text File)
- ◆ ความสามารถเกี่ยวกับการปรับปรุง ดูแลรักษา Site เช่น โอนถ่ายข้อมูล (FTP) ขึ้นเครื่องแม่ข่าย และจัดการเพิ่มลบ Webpage ได้ เป็นต้น

4.การติดตั้งโปรแกรม Macromedia Dreamweaver 8

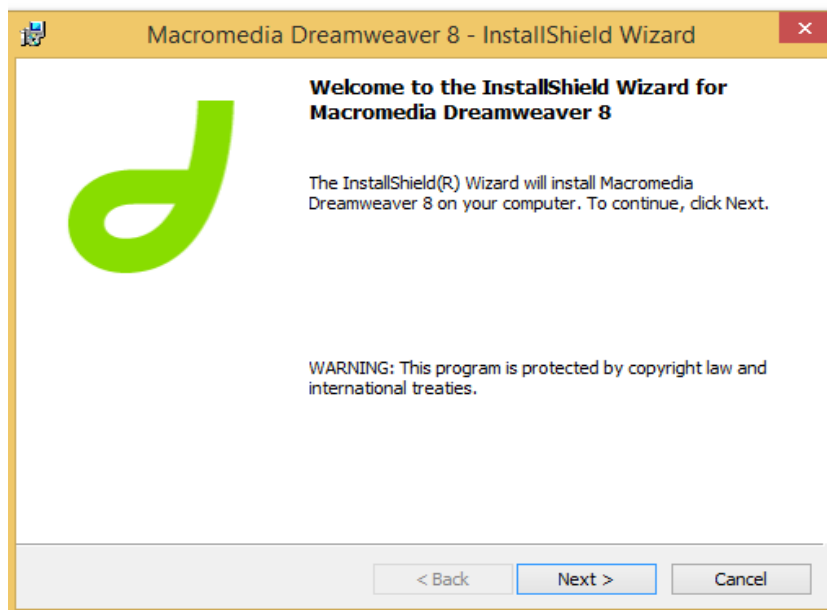
1. ดาวน์โหลด File Program หลังจากดาวน์โหลดมาแล้ว จะได้ไฟล์ ชื่อ Dreamweaver8-en.exe



2. ให้ดับเบิลคลิกไฟล์ Dreamweaver8-en.exe จะปรากฏกรอบเริ่มต้นการติดตั้ง ดังภาพ



3. จากนั้น จะแสดงกรอบยินดีต้อนรับ (Welcome to the Install Shield Wizard for Macromedia Dreamweaver 8) ให้คลิกปุ่ม Next> เพื่อดำเนินการต่อไป

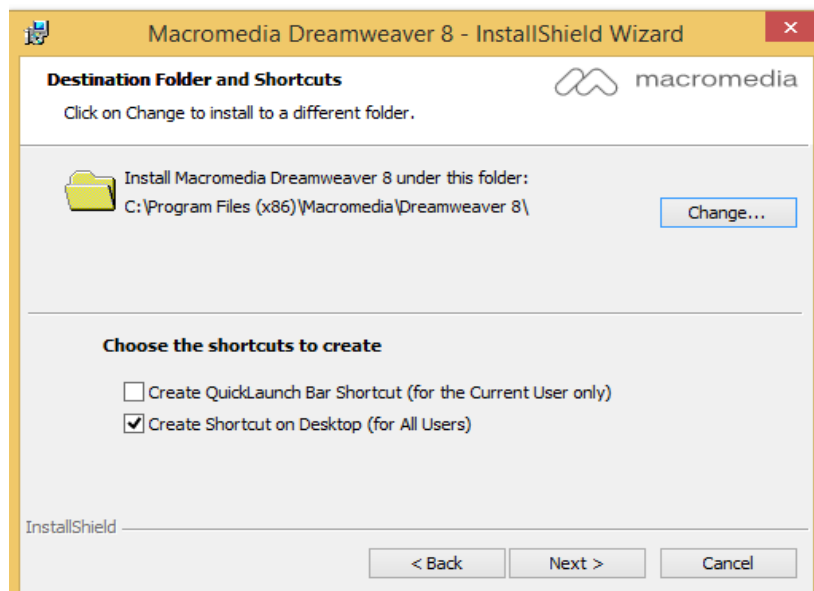


4. จะปรากฏหน้าต่าง ข้อตกลงสิทธิการใช้งาน โปรแกรม Macromedia Dreamweaver 8 ให้คลิกเลือก I accept the license agreement แล้วคลิกปุ่ม Next >

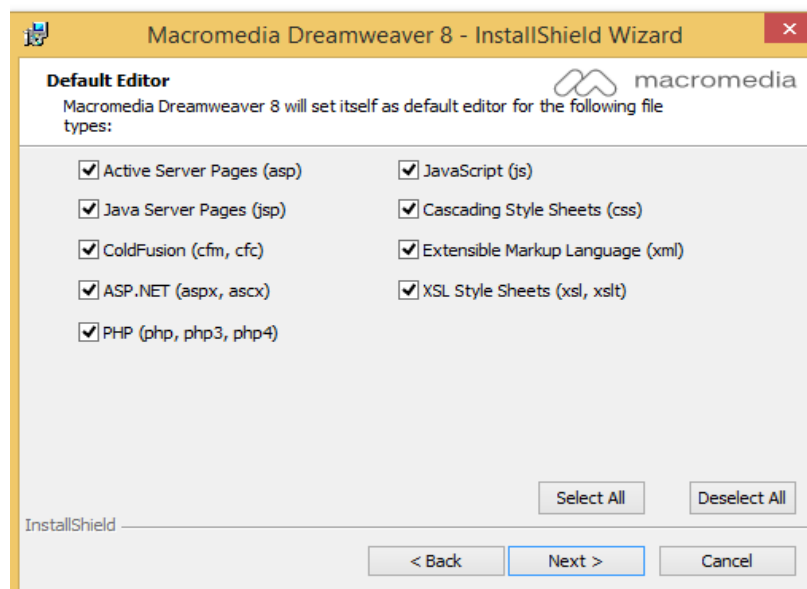


5. เลือกไดเรกทอรีที่ต้องการในการติดตั้ง ดังภาพ โดยทั่วไปโปรแกรมจะติดตั้งให้ที่ C:\Program Files(x86)\Macromedia\Dreamweaver8\ ถ้าต้องการเปลี่ยนให้คลิกที่ Change... เลือกไดรฟ์และโฟลเดอร์ที่ต้องการ

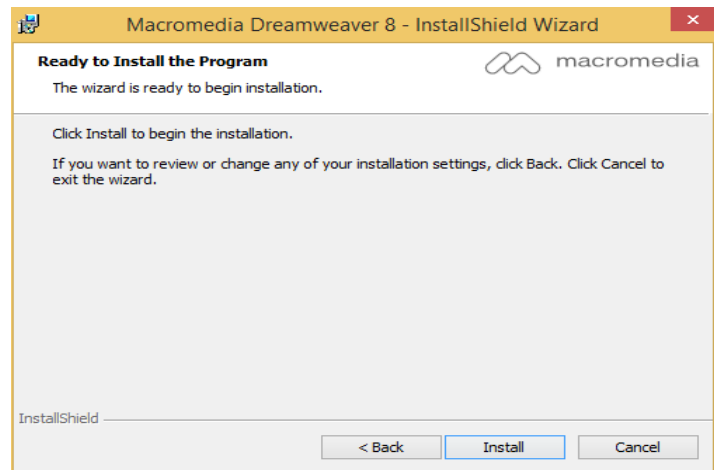
6. เลือกรูปแบบการสร้าง Shortcuts คลิกปุ่ม Next > เพื่อดำเนินการต่อไป



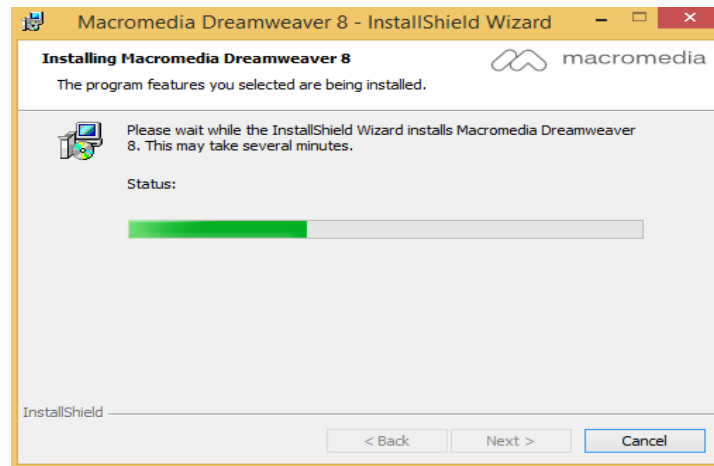
7. เลือกชนิดของโปรแกรมที่จะใช้ร่วมกับ Macromedia Dreamweaver 8 (Default Editor) ถ้าเลือกทั้งหมดคลิกปุ่ม Select All คลิกปุ่ม Next >



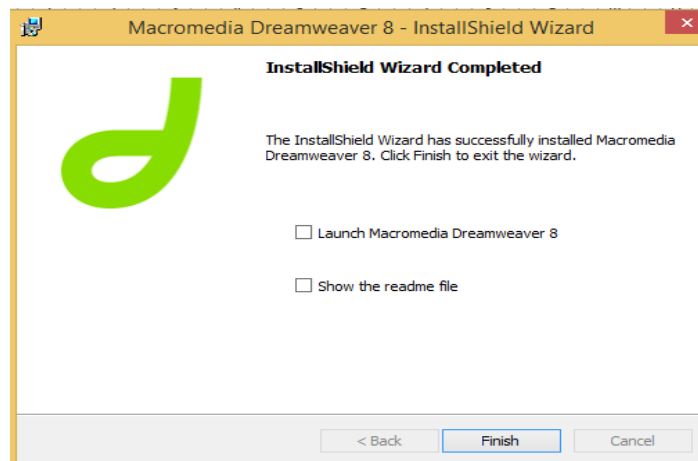
9.คลิกปุ่ม Install เพื่อติดตั้งโปรแกรม



10. เริ่มติดตั้งโปรแกรมลงในเครื่องจนเสร็จสมบูรณ์

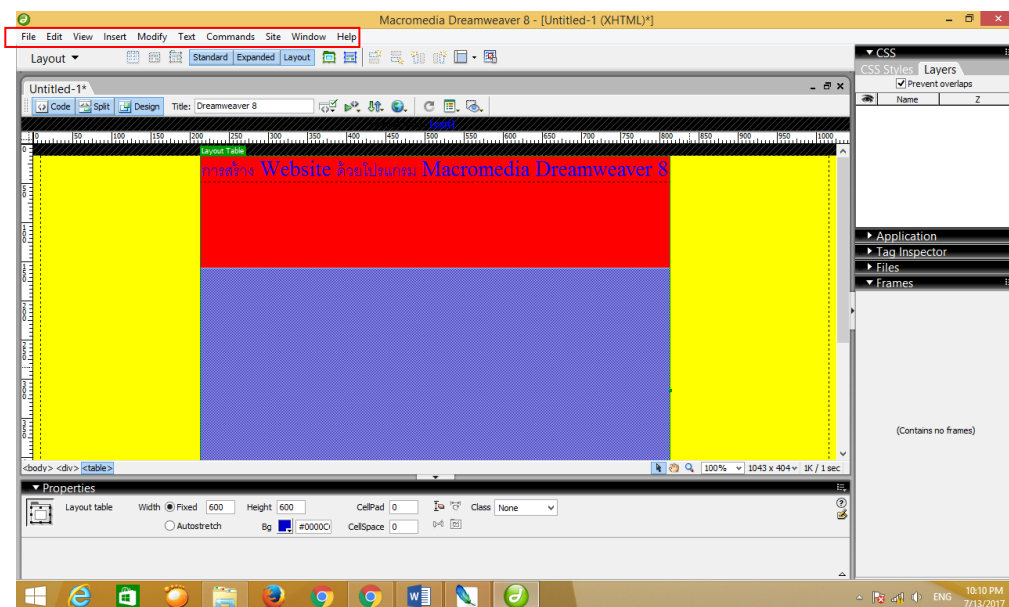


11.คลิกปุ่ม Finish



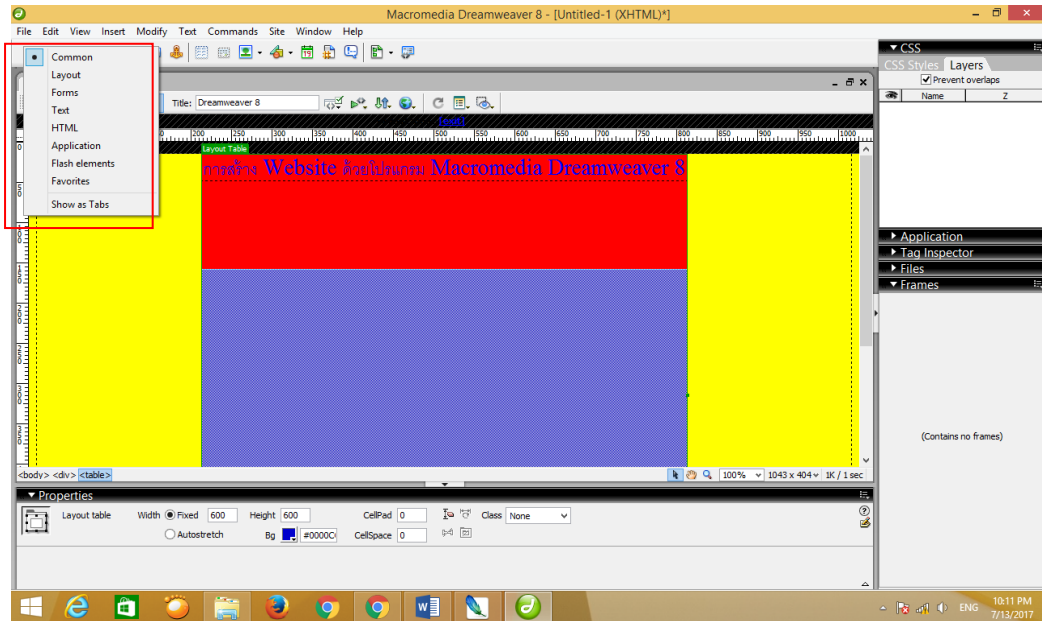
5. ส่วนประกอบของโปรแกรม Macromedia Dreamweaver 8

1. Menu สำหรับเรียกใช้คำสั่งต่างๆ ที่รวบรวมไว้เป็นหมวดหมู่ โดยคลิกเลือกที่เมนูที่ต้องการ



เมนูคำสั่ง	ประโยชน์
File	รวบรวมคำสั่งที่ใช้ในการจัดการกับไฟล์เอกสารหรือเพิ่มในข้อมูล
Edit	รวบรวมคำสั่งที่ใช้ในการแก้ไขเอกสาร
View	รวบรวมคำสั่งที่ใช้ในการเลือกมุมมองเอกสารเว็บ
Insert	รวบรวมคำสั่งที่เกี่ยวข้องกับการแทรกส่วนประกอบต่างๆบนเว็บเพจ เช่น รูปภาพ เลเยอร์
Modify	ใช้ในการปรับแต่งหน้าเว็บเพจ เช่น พื้นหลัง ตารางวาง
Text	ใช้สำหรับการปรับแต่งข้อความ ตัวอักษร
Commands	การจัดการรูปแบบคำสั่ง
Site	การจัดการเว็บไซต์ หรือไซต์งาน
Windows	จัดการกับหน้าต่างงานที่ใช้อยู่
Help	ความช่วยเหลือจากโปรแกรม

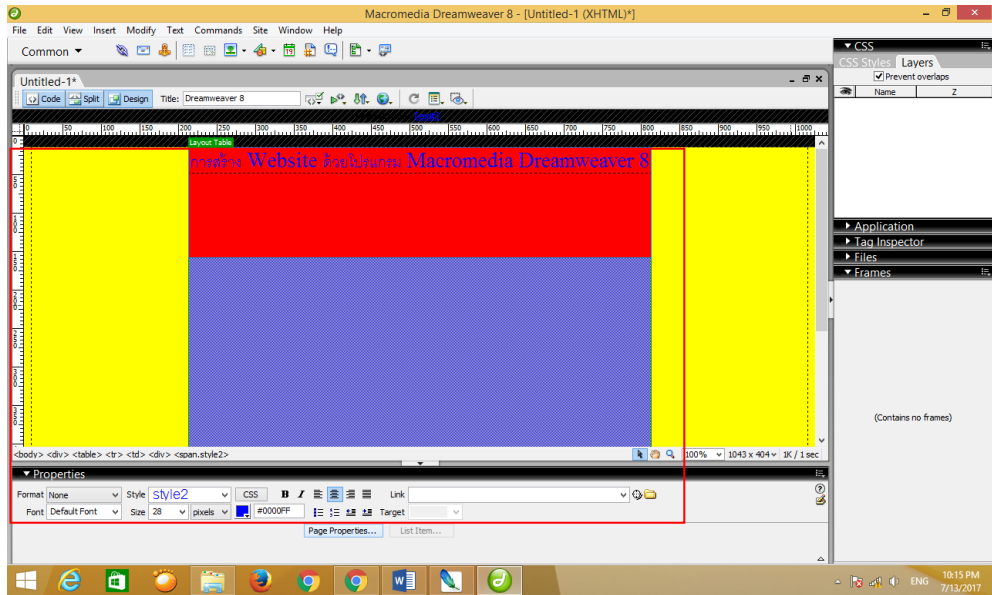
2. Object เป็นเครื่องมือที่ใช้ในการสร้าง Webpage โดยใช้ในการสร้างหรือแทรกวัตถุต่างๆ ลงในหน้า Webpage ซึ่งจะมีทั้งหมด 8 กลุ่ม



กลุ่มเครื่องมือ	ลักษณะการใช้งาน
Common	กลุ่มเครื่องมือที่ใช้ในการแทรกตาราง แทรกรูปภาพ ซึ่งเป็นเครื่องมือที่ใช้บ่อยๆ
Layout	กลุ่มเครื่องมือที่ใช้ในการจัดการกับองค์ประกอบของหน้า Webpage
Forms	กลุ่มเครื่องมือที่ใช้ในการสร้างฟอร์มเพื่อรับข้อมูล
Text	กลุ่มเครื่องมือที่ใช้ในการจัดการกับข้อความ
HTML	กลุ่มเครื่องมือที่ใช้ในการจัดการกับภาษา HTML บน Webpage
Application	กลุ่มเครื่องมือที่ใช้ในการจัดการแอปพลิเคชันของฐานข้อมูล
Flash elements	เครื่องมือที่ใช้จัดการไฟล์งานด้วย Flash
Favorites	เครื่องมือที่ใช้ในการนำเอาเครื่องมือที่ใช้บ่อยๆ นอกเหนือจากที่ได้กล่าวมาให้มาสร้างไว้ที่นี่

3. พาเนล Properties Inspector

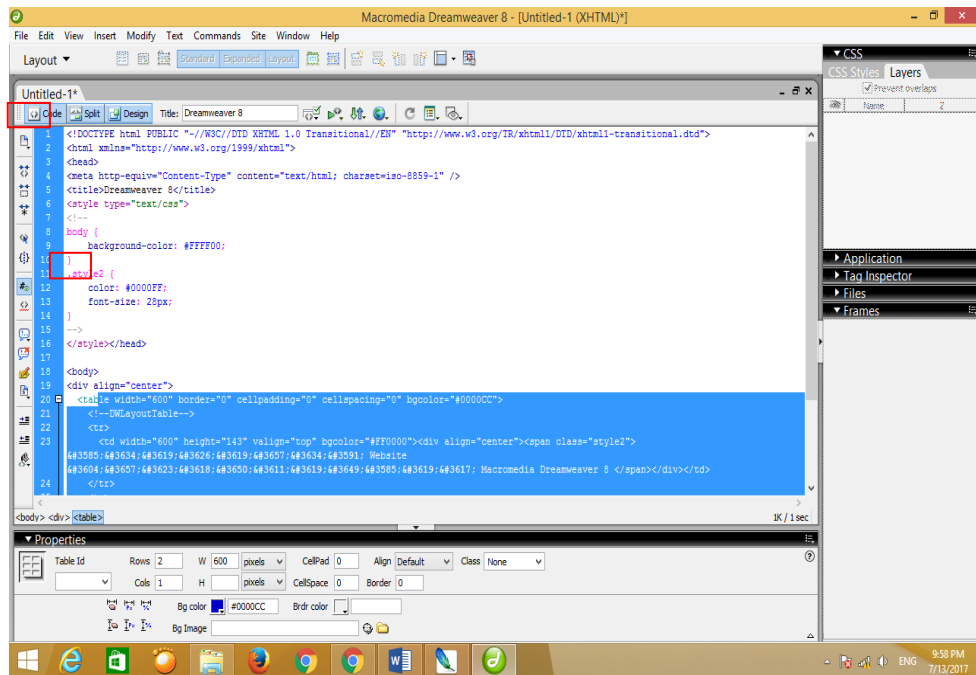
พาเนลคุณสมบัติของวัตถุที่เลือก ซึ่งวัตถุหมายถึงสิ่งต่างๆ ที่อยู่บนหน้า Webpage ได้แก่ ข้อความ รูปภาพ และผู้ใช้สามารถปรับแต่งคุณสมบัติต่างๆ ของวัตถุได้จากพาเนลนี้ ซึ่งการกำหนดคุณสมบัติของวัตถุจะเปลี่ยนไปตามวัตถุที่เราเลือก ดังตัวอย่าง



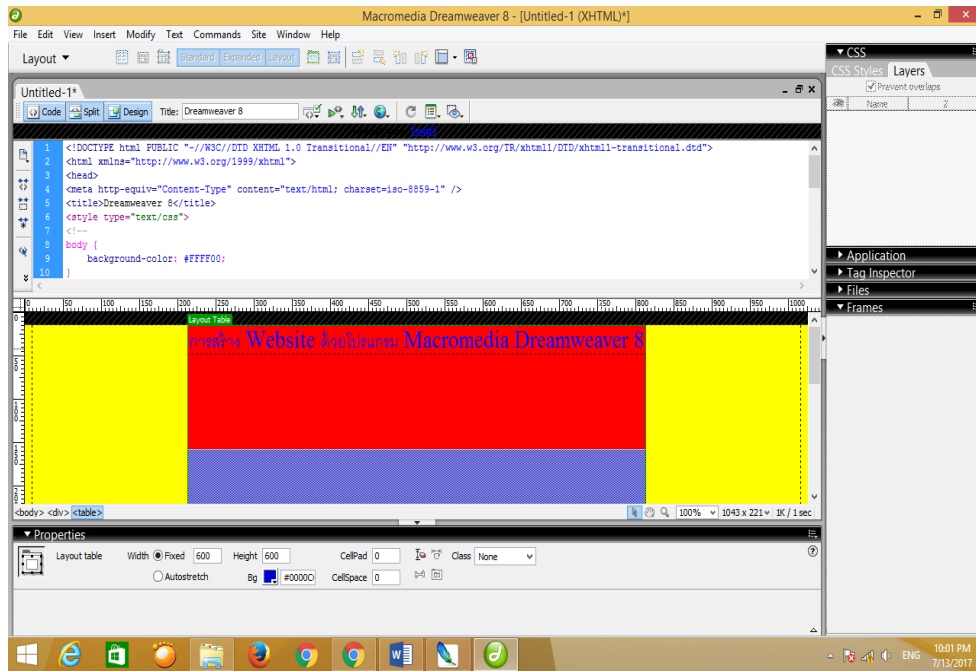
4. มุมมองการทำงาน

โปรแกรม Macromedia Dreamweaver 8 สามารถปรับมุมมองการทำงานได้ตามความถนัดและความเหมาะสม ซึ่งมีทั้งหมด 3 มุมมอง ได้แก่

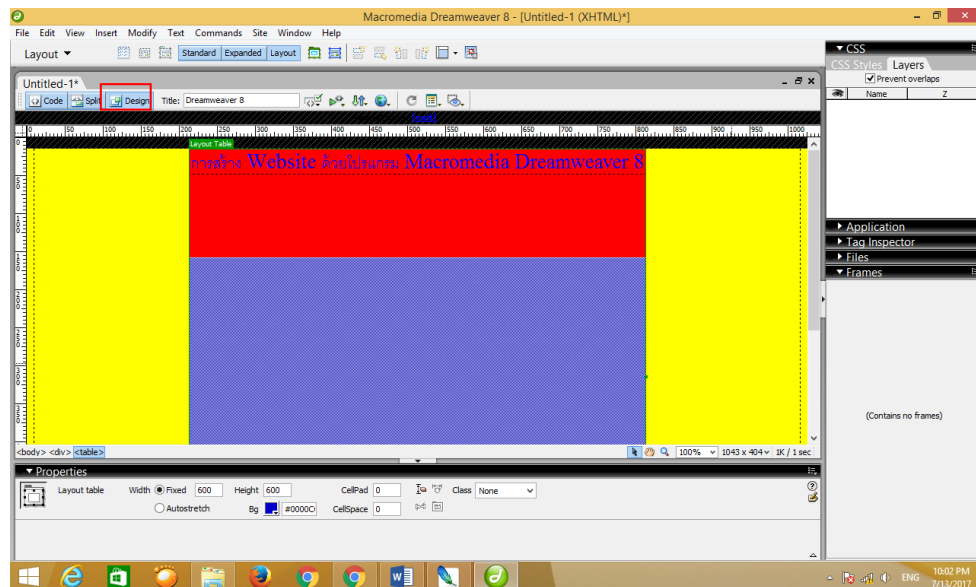
4.1 Show Code View เป็นมุมมองของการแสดงมุมมองของโค้ด HTML ทั้งเอกสาร เหมาะสำหรับผู้ที่มีความรู้ด้านโครงสร้างของภาษา HTML เพื่อแก้ไข หรือเพิ่มเติมโค้ดในส่วนที่ต้องการ ดังรูป



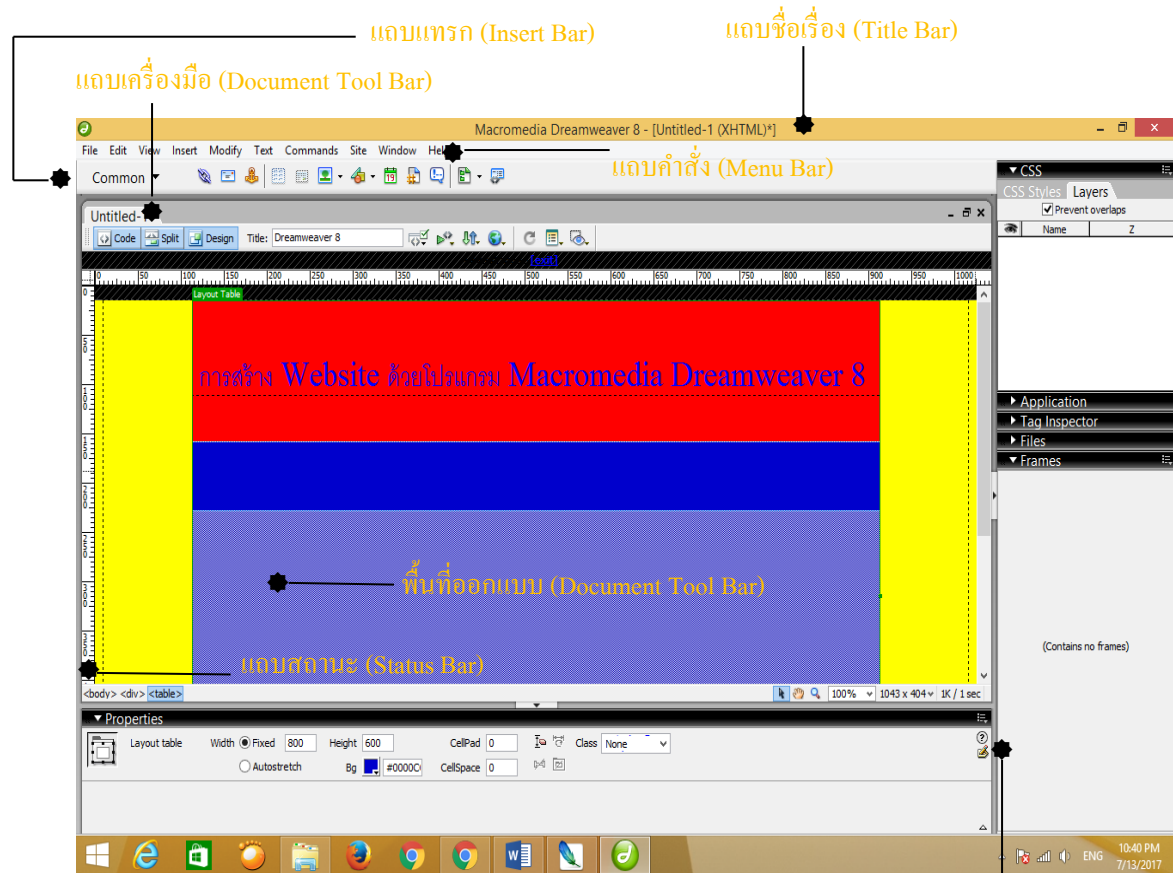
4.2 Show Code And Design View เป็นมุมมองที่แสดงทั้งในส่วนของโค้ดและมุมมองงานบนหน้าเอกสาร โดยจะแบ่งออกเป็น 2 ส่วนในหน้าเดียวกันดังรูป



4.3 Show Design View มุมมองที่แสดงเฉพาะหน้าเอกสารที่ไม่มีโค้ด HTML ดังรูป



6.การใช้งานเครื่องมือของโปรแกรม Macromedia Dreamweaver



- แถบชื่อเรื่อง (Title Bar) แสดงชื่อแฟ้มข้อมูลที่กำลังใช้งานอยู่
- แถบคำสั่ง (Menu Bar) เป็นส่วนที่เก็บคำสั่งต่าง ๆ ที่ใช้งานใน โปรแกรม Dreamweaver
- แถบเครื่องมือ (Document Tool Bar) เป็นส่วนที่ใช้ในการจัดการกับ Webpage ณ ขณะนั้นเช่น การเปลี่ยนมุมมองในการดูหน้า Webpage
- แถบแทรก (Insert Bar) เป็นกลุ่มเครื่องมือที่ใช้สร้างองค์ประกอบต่าง ๆ ใน Webpage ซึ่งประกอบด้วยชุดเครื่องมือ 8 ชุดด้วยกัน
- พื้นที่ออกแบบ (Document Window) เป็นส่วนที่ใช้สำหรับใส่เนื้อหาและจัดองค์ประกอบของ Webpage โดยประกอบด้วยมุมมองการทำงาน 3 รูปแบบด้วยกันคือ Design, Code และ Code and Design
- แถบสถานะ (Status Bar) เป็นส่วนที่แสดงสถานะของการใช้งาน โปรแกรม ณ ขณะนั้น หน้าต่าง Properties เป็นส่วนของคำสั่งที่ใช้ในการกำหนดคุณสมบัติขององค์ประกอบต่าง ๆ ที่เราต้องการเปลี่ยนแปลงหรือตกแต่ง
- กลุ่มพาเนล (Panel Group) เป็นกลุ่มของแผงควบคุมที่ใช้แทนคำสั่ง ติดต่อกับฐานข้อมูล



ใบกิจกรรมการเรียนรู้ที่ 1



คำชี้แจง ให้นักเรียนตอบคำถามต่อไปนี้ (10 คะแนน)

1. ให้นักเรียนเขียนอธิบายความหมาย Website หมายถึง

.....

.....

.....

2. ให้นักเรียนยกตัวอย่าง โปรแกรมที่ใช้สร้าง Website

.....

.....

.....

3. โปรแกรม Macromedia Dreamweaver 8 คืออะไร

.....

.....

4. คุณสมบัติของ Macromedia Dreamweaver 8 มีอะไรบ้าง

.....

.....

.....

.....

5. การเรียกดูเว็บไซต์ผ่านเว็บเบราว์เซอร์ มีความหมายว่าอย่างไร

.....

.....



ใบกิจกรรมการเรียนรู้ที่ 2



คำชี้แจง ให้นักเรียนติดตั้งโปรแกรม Macromedia Dreamweaver 8 ที่ครูเตรียมไว้ให้ (10 คะแนน)

ตั้งใจทำนะคะเด็ก ๆ



แบบประเมินผลการทำกิจกรรมการเรียนรู้ที่ 2 คะแนนเต็ม 10 คะแนน

- | | | | |
|---------------------------------------|-----|---|-------|
| - ขณะปฏิบัติด้วยตนเองไม่สอบถามผู้อื่น | ได้ | 5 | คะแนน |
| - ปฏิบัติคล่องแคล่วไม่ติดขัด | ได้ | 3 | คะแนน |
| - อธิบายขั้นตอนได้ถูกต้อง | ได้ | 2 | คะแนน |



แบบทดสอบหลังเรียน



คำชี้แจง ให้นักเรียนเลือกคำตอบที่ถูกต้องที่สุดเพียงคำตอบเดียวและทำเครื่องหมายกากบาท (X) ลงในกระดาษคำตอบ (10 คะแนน)

1. ข้อใดเป็นขั้นตอน การเปิดใช้โปรแกรม Dreamweaver 8
 - ก. คลิกปุ่ม Start>Programs>Macromedia>Macromedia Dreamweaver 8
 - ข. ดับเบิลคลิก Icon Dreamweaver
 - ค. Start>Run พิมพ์ dreamweaver.exe กด OK
 - ง. ถูกทุกข้อ

2. โปรแกรมใดต่อไปนี่ที่ใช้ในการเขียนเว็บไซต์โดยไม่ต้องใช้คำสั่ง HTML
 - ก. โปรแกรม Dreamweaver
 - ข. โปรแกรม Flash MX
 - ค. โปรแกรม HTML
 - ง. โปรแกรม Visul Basic 6

3. เว็บเพจ (Web Page)หมายถึง
 - ก. กลุ่มของเว็บเพจ
 - ข. หน้าเอกสารต่าง ๆ ในเว็บไซต์
 - ค. หน้าแรกของเว็บไซต์
 - ง. หน้าหลักของเว็บเพจ

4. เว็บไซต์ (Web Site)หมายถึง
 - ก. กลุ่มของเว็บเพจ
 - ข. หน้าเอกสารต่าง ๆ ในเว็บไซต์
 - ค. หน้าแรกของเว็บไซต์
 - ง. หน้าหลักของเว็บเพจ



5. ส่วนใดของโปรแกรม Dreamweaver 8 ที่รวมคำสั่งทั้งหมดในการใช้งานในโปรแกรม

ก. หน้าต่าง Panel

ข. คำสั่ง Menu Bar

ค. หน้าต่าง Properties

ง. แถบเครื่องมือ Insert Bar

6. โปรแกรมที่ใช้เรียกดูเอกสารเว็บเพจ เรียกว่าอะไร

ก. โปรแกรมประมวลผลคำ Word Processing

ข. โปรแกรมบราวเซอร์ Browser

ค. โปรแกรมเว็บมาสเตอร์ Web Master

ง. โปรแกรม Web Browser

7. พื้นที่ ที่ใช้ในการสร้างและออกแบบหน้าเว็บเพจ

ก. หน้าต่างเว็บเพจ (Document Toolbar)

ข. ส่วนหน้าต่าง (Properties)

ค. แถบเครื่องมือ (Insert Bar)

ง. กลุ่มของพาเนล (Panel Groups)

8. คำสั่ง Menu ตัวใดที่ใช้ในการแทรกรูปภาพและตาราง

ก. Menu File

ข. Menu Edit

ค. Menu Insert

ง. Menu View

9. ส่วนประกอบใดในโปรแกรม Dreamweaver 8 ที่ใช้ในการตกแต่งสีและขนาดของตัวหนังสือ

ก. หน้าต่างเว็บเพจ (Document Toolbar)

ข. ส่วนหน้าต่าง (Properties)

ค. แถบเครื่องมือ (Insert Bar)

ง. กลุ่มของพาเนล (Panel Groups)



10. เก็บรวบรวมกลุ่มคำสั่งทั้งหมดที่ใช้ในการสร้างเว็บเพจ

ก. หน้าต่างเว็บเพจ (Document Toolbar)

ข. ส่วนหน้าต่าง (Properties)

ค. แถบเครื่องมือ (Insert Bar)

ง. กลุ่มของพาเนล (Panel Groups)





ชื่อ..... ชั้น.....เลขที่.....

ข้อ	ก	ข	ค	ง
1.				
2.				
3.				
4.				
5.				
6.				
7.				
8.				
9.				
10.				
รวม				





ภาคผนวก



เฉลยใบกิจกรรมการเรียนรู้ที่ 1



คำชี้แจงให้นักเรียนตอบคำถามต่อไปนี้ (10 คะแนน)

1. Website หมายถึง

หน้าเว็บเพจหลายหน้า ซึ่งเชื่อมโยงกันผ่านทางไฮเปอร์ลิงก์ ส่วนใหญ่จัดทำขึ้นเพื่อนำเสนอข้อมูลผ่านคอมพิวเตอร์ โดยถูกจัดเก็บไว้ในเว็ลด์ไวด์เว็บ

2. ให้นักเรียนยกตัวอย่างโปรแกรมที่ใช้สร้าง Website

1. โปรแกรม Macromedia Dreamweaver 8
2. โปรแกรม Website X5 Evolution
3. โปรแกรม Namo Web Editor

3. โปรแกรม Macromedia Dreamweaver 8 คืออะไร

เป็นโปรแกรมที่ใช้ในการจัดการกับเอกสารที่ใช้สำหรับการสร้างเว็บเพจ และเว็บแอปพลิเคชัน สามารถจัดวางข้อความ รูปภาพ ตารางข้อมูล แบบฟอร์ม ฯลฯ ลงไปในเว็บเพจได้อย่างง่ายดาย โดยไม่จำเป็นต้องใช้โค้ด HTML

4. คุณสมบัติของ Macromedia Dreamweaver 8 มีอะไรบ้าง

- ◇ โปรแกรมจะทำการแปลงรหัสให้เป็นภาษา HTML โดยอัตโนมัติ
- ◇ มีแถบเครื่องมือ หรือแถบคำสั่ง ที่ใช้ในการควบคุมการทำงาน แบ่งออกเป็นหมวดหมู่จึงช่วยในการทำงานที่ดีขึ้น และรวดเร็วยิ่งขึ้น
- ◇ สนับสนุนเว็บเพจที่เป็นภาษาไทยได้ดี
- ◇ มีคุณสมบัติที่สามารถสร้างภาพเคลื่อนไหว (Animation) ทำให้ภาพเคลื่อนไหวบนเบราว์เซอร์ โดยไม่ต้องอาศัยโปรแกรมเสริม Plugin ใดๆ
- ◇ สามารถนำข้อความและตารางจากภายนอกเข้ามาในโปรแกรมได้ (Import Text File)
- ◇ ความสามารถเกี่ยวกับการปรับปรุง ดูแลรักษา Site เช่น โอนถ่ายข้อมูล (FTP) ขึ้นเครื่องแม่ข่าย และจัดการเพิ่มลบ Webpage ได้ เป็นต้น

5. การเรียกดูเว็บไซต์ผ่านเว็บเบราว์เซอร์ มีความหมายว่าอย่างไร

Web browser คือซอฟต์แวร์หรือโปรแกรมคอมพิวเตอร์ที่ใช้ในการท่องเว็บหรือใช้ดูข้อมูลที่อยู่ในหน้าเว็บเพจ



เฉลยใบกิจกรรมการเรียนรู้ที่ 2



คำชี้แจง ให้นักเรียนติดตั้งโปรแกรม Macromedia Dreamweaver 8 ที่ครูเตรียมไว้ให้
(10 คะแนน)

ตั้งใจทำนะคะเด็ก ๆ



แบบประเมินผลการทำกิจกรรมการเรียนรู้ที่ 2 คะแนนเต็ม 10 คะแนน

- ขณะปฏิบัติด้วยตนเองไม่สอบถามผู้อื่น ได้ 5 คะแนน
- ปฏิบัติคล่องแคล่วไม่ติดขัด ได้ 3 คะแนน
- อธิบายขั้นตอนได้ถูกต้อง ได้ 2 คะแนน





ชื่อ..... ชั้น..... เลขที่.....

ข้อ	ก	ข	ค	ง
1.				×
2.			×	
3.			×	
4.			×	
5.		×		
6.			×	
7.		×		
8.			×	
9.				×
10.		×		
รวม				





ชื่อ..... ชั้น.....เลขที่.....

ข้อ	ก	ข	ค	ง
1.			×	
2.				×
3.			×	
4.			×	
5.			×	
6.		×		
7.			×	
8.		×		
9.		×		
10.				×
รวม				



บรรณานุกรม

- ชัยยุทธ์ ลิ้มลาวัลย์. (2544). **Webmaster** กับการบริหารเว็บไซต์. กรุงเทพฯ : ซีเอ็ดยูเคชั่น.
- ดวงพร เกียงคำ. (2550). **คู่มือสร้างเว็บไซต์ด้วยตนเอง**. กรุงเทพฯ : โปรวิชั่น.
- ถนอมพร เลาหจรัสแสง. **Designing e-Learning : หลักการออกแบบและการสร้างเว็บเพื่อการเรียนการ**
สอน. กรุงเทพฯ : อรุณการพิมพ์, 2545.
- นิชรัตน์ ราชบุรี. (2545). **คอมพิวเตอร์เบื้องต้นและอินเทอร์เน็ต**. กรุงเทพฯ : อรุณการพิมพ์.
- ศูนย์อินเทอร์เน็ตสร้างสรรค์และปลอดภัยเพื่อเยาวชน, กระทรวงศึกษาธิการ. **เอกสารประกอบการ**
อบรม e-Book ด้วยโปรแกรม Desktop Author. กรุงเทพฯ.
- ลิขิตชัย ประสานวงศ์. (2546). **สร้างสรรค์เว็บด้วย Macromedia Dreamweaver MX**. กรุงเทพฯ
: ซอฟท์เฟรส.

