

# วิชาการขับรถอย่างปลอดภัย



จัดทำโดย

กลุ่มพัฒนาระบบใบอนุญาตขับรถและผู้ประจำรถ  
สำนักสวัสดิภาพการขนส่งทางบก

กรมการขนส่งทางบก

# ความสูญเสียจากอุบัติเหตุจากการจราจร

- **ความสูญเสียทางเศรษฐกิจ** ทรัพย์สินที่สูญเสียไปกับการเกิดอุบัติเหตุจากการจราจรทางบกในแต่ละปีเป็นจำนวนมาก เช่น เสียชีวิตจากอุบัติเหตุ และเกิดความเสียหายต่อทรัพย์สิน



# ความสูญเสียจากอุบัติเหตุจากการจราจร

ความเสียหายทางด้านสังคมและกำลังคนของชาติ เกิดอุบัติเหตุแต่ละครั้งทำให้เสียชีวิต บาดเจ็บ หรือทุพพลภาพได้ ผู้ที่เสียชีวิตและบาดเจ็บเป็นจำนวนมากอยู่ในวัยที่ไม่สูงนัก ซึ่งจะเป็นกำลังสำคัญในการพัฒนาประเทศชาติ



# ความสูญเสียจากอุบัติเหตุจากการจราจร

ผลเสียที่มีต่อจิตใจ ผู้ประสบอุบัติเหตุร้ายหรือญาติของผู้ประสบ  
อุบัติเหตุอาจมีความกระทบกระเทือนทางจิตใจ



ภาพจาก [www.easysale.com](http://www.easysale.com)

เพิ่มเติม แนวทางข้อสอบขอใบอนุญาตขับขี่  
Copyright 2016 : Dr.Danaï Thienphut

การขับรถขณะฝนตก ข้อใดที่ผู้ขับขี่ไม่ควรปฏิบัติ

ก เปิดไฟฉุกเฉินตลอดเส้นทาง

ข เปิดที่ปัดน้ำฝน

ค ใช้ความระมัดระวังเพิ่มมากขึ้น

ง ลดความเร็วของรถลงกว่าปกติ

เมื่อเกิดรถเสีย ควรปฏิบัติอย่างไร

ก จอดรถทิ้งไว้กลางถนน

ข นำกิ่งไม้วางไว้ท้ายรถ

ค เสาป่าข้างทางหากเป็นกลางคืน

ง นำรถจอดเข้าข้างทาง, เปิดไฟฉุกเฉิน

แบตเตอรี่รถยนต์มีหน้าที่อย่างไร

- ก. เก็บรักษาไฟฟ้าและจ่ายกระแสไฟ
- ข. ใช้เวลาดับเครื่องยนต์
- ค. ตัดกระแสไฟ
- ง. ทำหน้าที่ผลิตไฟฟ้าในรถยนต์

โคม่ารถทำหน้าที่อะไร

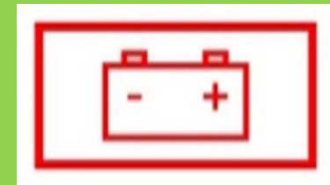
- ก. ทำให้หมუნพวงมาลัยได้ดี
- ข. ทำให้เครื่องยนต์ติด
- ค. ทำให้ระบบเบรกทำงานดีขึ้น
- ง. ทำให้แอร์ในรถเย็นขึ้น

ข้อใดคือความตึงของสายพานพัดลม  
และโคม่ารถที่ถูกต้อง

- ก. 5-15 มิลลิเมตร
- ข. 20-25 มิลลิเมตร
- ค. 25-30 มิลลิเมตร
- ง. 30-35 มิลลิเมตร

ขณะขับรถไปได้ระยะหนึ่งปรากฏว่า  
ไฟเตือนสีแดง แสดงเกิดจากสาเหตุใด

- ก. โคม่ารถชำรุด
- ข. แบตเตอรี่เสีย
- ค. แบตเตอรี่ใกล้หมดอายุ
- ง. น้ำกลั่นแห้ง





จากรูป หากท่านต้องการที่จะเลี้ยวซ้าย ท่านควรระมัดระวังและปฏิบัติอย่างไร

- ก. ลดความเร็ว และระมัดระวังรถด้านซ้าย รวมทั้งคนเดินข้ามถนน
- ข. เลี้ยวซ้ายได้ทันที
- ค. เร่งความเร็วเพื่อให้สามารถเลี้ยวได้เร็ว
- ง. บีบแตรก่อนทำการเลี้ยวรถ

# การขับรถอย่างปลอดภัย



## 1. ความพร้อมของร่างกายและจิตใจ

1.1 ไม่ป่วยไข้ ไม่อดนอน ไม่ดื่ม

1.2 ยามีผลข้างเคียง ยากระตุ้นประสาท

1.3 ไม่อารมณ์ค้าง ชัดซ่องหมองใจ



## 2. ความพร้อมของรถ

2.1 ยางไม่สึกหรอ ที่ปิดน้ำฝน

2.2 สภาพเครื่องยนต์สมบูรณ์

2.3 ระบบไฟสัญญาณใช้ได้ดี

ปิดน้ำฝน

blades





# ทุกวันก่อนนำรถไปใช้งานควรตรวจเช็ค

1. เครื่องยนต์

2. ล้อและยาง

3. ระบบเบรก

4. ไฟส่องสว่างและไฟสัญญาณ

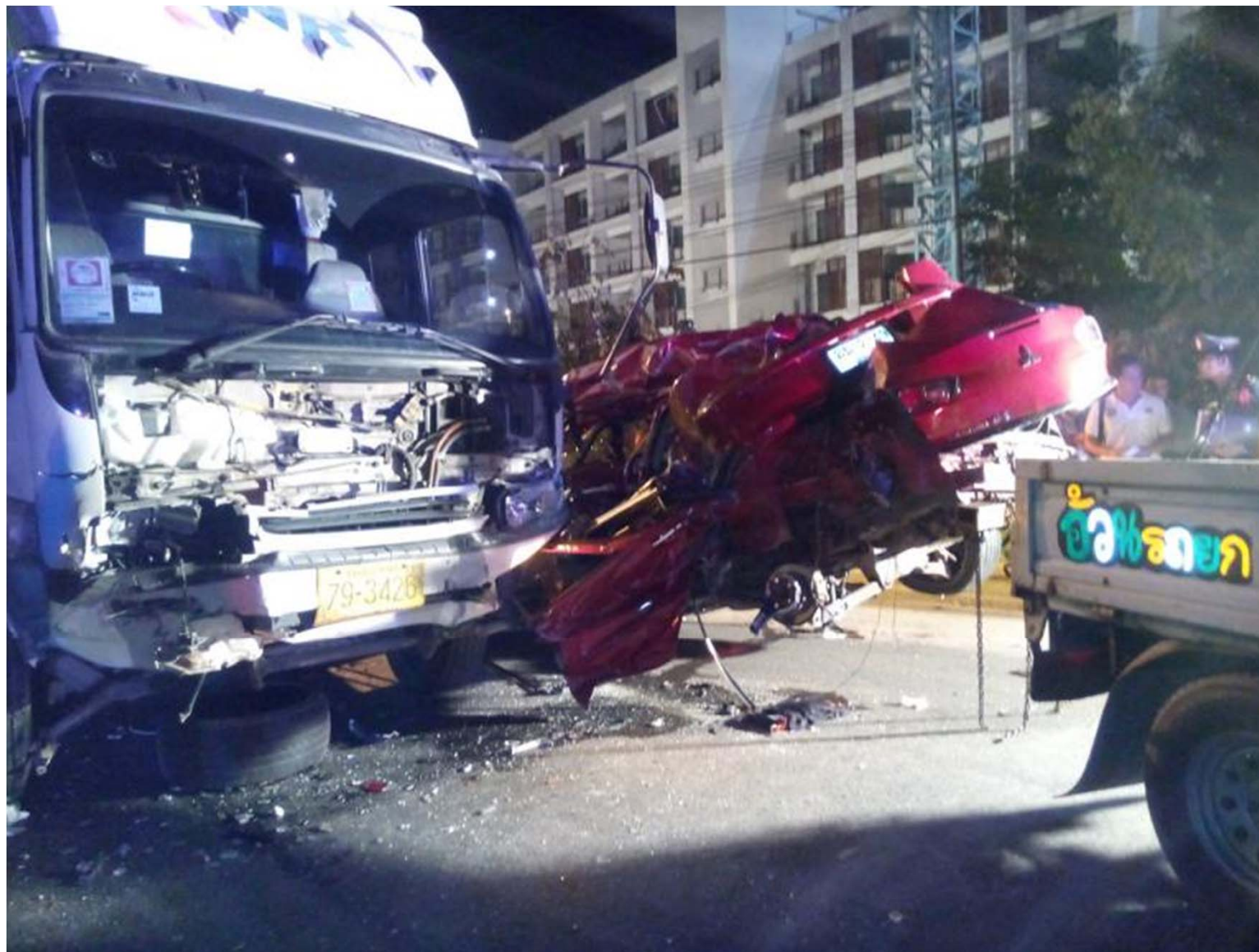
5. กระจก

6. ระบบบังคับเลี้ยว

7. อื่น ๆ



# ตายยกคัน! หม่อม ม.ตั้งย่านบางนา-ตราดซึ่งเก่งหลุดโค้งดับอนาถ 4



\*<http://www.thairath.co.th/content/494837>

เบื้องต้นตำรวจ คาดว่าหนุ่มวัยรุ่นน่าจะขับรถ  
-ไม่ชำนาญทาง ระหว่างที่รถเก๋งของกลุ่มวัยรุ่นที่  
เสียชีวิตขับข้ามสะพานคลองหนองงูเห่า นั้น เป็น  
สะพานโค้งหักศอก

-หากขับมาด้วยความเร็ว อาจทำให้รถเสียหลักหลุด  
โค้งพุ่งข้ามเลน

และคนขับรถน่าจะพยายามหักหลบไปทางซ้ายแต่  
ไม่พ้น จึงพุ่งชนประตังกับรถบรรทุกเข้าเต็ม  
แรงเป็นเหตุให้เสียชีวิตทั้ง 4 คน

# สรุปสาเหตุที่ทำให้เกิดอุบัติเหตุ

1.เกิดจากคน

2.เกิดจากสภาพยานพาหนะ

3.เกิดจากสภาพถนนและการจราจร

4.เกิดจากสภาพแวดล้อม



# มูลเหตุที่ทำให้เกิดอุบัติเหตุ

1. ขับรถเร็วเกินอัตราที่กฎหมายกำหนด
2. ขับรถตัดหน้ารถอื่นในระยะกระชั้นชิด
3. ขับรถแซงรถคันอื่นเมื่อเข้าที่คับขัน
4. ขับรถล้ำช่องทางเดินรถ
5. ขับรถตามหลังรถอื่นในระยะกระชั้นชิด
6. คนข้ามถนนตัดหน้าในระยะกระชั้นชิด
7. ขับรถฝ่าฝืนเครื่องหมายจราจร
8. อุปกรณ์ประจำรถชำรุดหรือขัดข้อง
9. ฝนตกถนนลื่น
10. ไม่มีไฟท้ายเวลากลางคืน



**รถบรรทุกคนงานยางระเบิดเสียหลักพุ่งชนต้นไม้  
ดับ 1 สาหัส 2 บาดเจ็บอีก 17 คน คนขับไม่ป็นอะไร  
บาดเจ็บเล็กน้อย (1 ก.ย.59)**



<http://manager.co.th/South/ViewNews.aspx?NewsID=9590000087984>







# เทคนิคการขับรถ อย่างปลอดภัย



ขับรถพวงมาลัย  
หนัก แสดงว่า  
น้ำมันเพาเวอร์ต่ำ



การหมุน  
พวงมาลัยรถ  
ขณะจอดอยู่กับที่  
จะส่งผลให้ดอกยาง  
สึกเร็วกว่าปกติ

การจับพวงมาลัยรถ  
ที่ถูกต้องขณะขับรถทางตรง  
มือขวาของผู้ขับขี่อยู่ใน  
ตำแหน่งเลข 2 และมือซ้ายควร  
อยู่ในตำแหน่งเลข 10 ของ  
หน้าปัดนาฬิกา

เครื่องยนต์ดับขณะขึ้นเขา ให้เหยียบเบรคเข้าเกียร์ว่างและติดเครื่องใหม่

# เทคนิคการขับรถอย่างปลอดภัย



การสตาร์ท  
เครื่องยนต์ที่ถูกต้อง  
คือ ขึ้นเบรกมือ-ปลด  
เกียร์ว่าง-ปิดอุปกรณ์  
ไฟฟ้า-เหยียบคลัทช์  
สตาร์ทเครื่องยนต์

การปรับระดับที่นั่งคนขับห่าง  
เกินไป จะส่งผลให้การบังคับ  
พวงมาลัย รถดำยากใช้อุปกรณ์  
ต่างๆ ไม่สะดวก เกิดเหตุ  
ฉุกเฉิน ไม่สามารถใช้คลัทช์  
และเบรกได้



วิธีการตรวจสอบว่า เข็มขัด  
นิรภัยยังใช้งานได้ดีหรือไม่  
คือ กระตุกดึงอย่างรวดเร็ว  
แล้วสายต้องล็อก

## จุดบอด

บริเวณที่คนขับไม่  
สามารถมองเห็นได้ชัด  
ในขณะที่ขับรถ



## หาก รถ เสียหลัก

สิ้นใจเสียการทรงตัว ให้ลด  
ความเร็วรถ จับพวงมาลัยให้มั่น

การเปิดไฟฉุกเฉิน แสดงว่าท่าน  
ขับเร็ว เป็นการกล่าวไม่ถูกต้อง

เปิดไฟฉุกเฉินอยู่บริเวณไหล่ทาง  
ถูกต้อง



การหยุดรถบนทางลาดชัน  
อย่างปลอดภัย ให้  
เหยียบคลัทช์เหยียบเบรก ดึง  
เบรกมือและปลดเกียร์ว่าง

ลงทางลาดชัน ด้วยการชะลอรถ

ถ้าท่าน  
จอดรถบน  
ทางเดินรถ  
หรือไหล่  
ทาง  
ในเวลา  
กลางคืน  
ท่านต้อง  
เปิด ๗ ไฟ  
หรือ



- ✓การหยุดรถอย่างกะทันหัน  
(รถไม่ใช่เบรก ABS)
- ✓รถที่ขับมาด้วยความเร็วสูง  
แล้วเหยียบเบรกอย่าง  
กะทันหัน (รถไม่ใช่เบรก ABS)  
จะส่งผลให้ล้อล็อกและรถจะหมุน

เพิ่มเติม แนวทางข้อสอบขอใบอนุญาตขับขี่

Copyright 2016 : Dr.Danai Thienphut

ไฟไหม้เครื่องยนต์ขณะขับรถ  
ควรตั้งสติ ค่อยๆ ขับรถจอดข้าง  
ทาง



รถประหยัดน้ำมันถ้าขับ  
ด้วยความเร็วคงที่

หากฝากระโปรงหน้ารถเปิดขณะ  
ขับรถ ให้ลดความเร็วแล้วจอด  
ข้างทาง เพื่อปิดฝากระโปรงให้  
เรียบร้อย

## ฝนตก

- 1.ไม่ควรเปิดไฟฉุกเฉินตลอดเวลา
- 2.มองไม่เห็นทาง ให้จอดรถที่ปลอดภัย  
เปิดไฟหน้ารถและเปิดไฟฉุกเฉิน



ฝนตกหนักไม่ควรขับ  
รถเร็วและกระแทก  
เบรก



น้ำฝนจะกลายเป็นแผ่นฟิล์ม  
รองรับระหว่างยางกับพื้นถนนจึง  
ลื่นไถล

เมื่อรถคันหลังขับมาในระยะ  
กระชั้นชิด แล้วเพิ่มความเร็ว  
เป็นการขับชิ่งที่ไม่ถูกต้อง

**การแซง**

การแซงขณะที่รถข้างหลังกำลังจะ  
แซงท่าน เป็นการปฏิบัติไม่ถูกต้อง



การบรรทุกน้ำหนักเกินที่  
กำหนด ทำให้รถเปลืองน้ำมัน



ยางเล็กเกินไป มีผลกับการรับน้ำหนัก  
ลดลง

ลมยางอ่อน ด้านซ้ายกินซ้าย  
เต็มลมยางเต็มในขณะยางยังเย็นอยู่

ยางใหญ่เกินไป กินน้ำมัน

ควรสลับยางทุก 10,000 กม.

ยางมีหน้าที่ช่วยยึดเกาะถนนไม่ให้ลื่นไถล

เต็มลมยางพอดีไม่ใช่สาเหตุที่ทำให้  
ให้ยางระเบิด





## ที่ DOT

ตัวเลข 2 ตัวแรก “21”  
บอกถึง สัปดาห์ของปีที่  
ผลิตยาง

2 ตัวหลัง “13” บอกถึง ปี  
คศ.ที่ผลิต

**195/60 R14 85H**

ตัว **R** หมายถึง ยางแบบ  
เรเดียล

P หมายถึง ถูกออกแบบให้ใช้กับรถยนต์นั่ง (passenger car)

185 หมายถึง หน้ากว้างของยาง (section width) ซึ่งมีหน่วยวัดเป็นมิลลิเมตร

75 หมายถึง ความกว้างของแก้มยาง มีหน่วยเป็นเปอร์เซ็นต์

14 หมายถึง เส้นผ่าศูนย์กลางกลางของกระทะล้อ มีหน่วยวัดเป็นนิ้ว

\*<http://www.car4th.com//47/วิธีการอ่านข้อมูลที่แก้มยางรถยนต์/>

เพิ่มเติม แนวทางข้อสอบขอใบอนุญาตขับขี่

Copyright 2016 : Dr.Danai Thienphut



ยางรถเมื่อเกิดการเสียดทานเวลาใช้งานบนถนน จนทำให้ก๊าซออกซิเจนกับก๊าซอื่นๆเกิดการจับตัวกันจนกลั่นเป็นหยดน้ำ นั่นหมายถึงแรงดันในยางนั้นก็ลดลงไป และเป็นต้นเหตุสำคัญของยางระเบิดในการเดินทาง



**กรณี เมื่อยางรถระเบิดในขณะที่ขับรถ  
มีข้อเสนอแนะนำไปปฏิบัติ ดังนี้**

- 1. มือทั้งสองต้องจับอยู่ที่พวงมาลัยอย่างมั่นคง**
- 2. ถอนคันเร่งออก**
- 3. ควบคุมสติให้ดีอย่าตกใจมองกระจกหลังเพื่อให้ทราบว่ามียรถ  
ใดตามมาบ้าง**
- 4. แตะเบรกอย่างแผ่วเบาและถี่ๆ อย่าแตะแรงเป็นอันขาด เพราะ  
จะทำให้รถหมุน**

\*<http://www.thebestinsure.com/index.php?lay=show&ac=article&Id=384704>

ผู้จัดการออนไลน์ 27 สิงหาคม 2549 21:06 น.

5.ห้าม เหยียบคลัตช์โดยเด็ดขาดเพราะการเหยียบคลัตช์เป็นการตัดแรงบิดของเครื่องยนต์ให้ขาดจากเพลาดำเหยียบคลัตช์รถจะไม่เกาะถนนรถจะลอยตัว เสียหลัก

6. ห้ามดึงเบรกมืออย่างเด็ดขาด จะทำให้รถหมุน

7.เมื่อความเร็วรถลดลงพอประมาณแล้วให้ยกเลี้ยวสัญญาณเข้าข้างทาง ซ้ายมือ

8.เมื่อความเร็วลดลงระดับควบคุมได้ ให้ใช้เกียร์ต่ำลงและหยุดรถ

ข้อสังเกตเมื่อยางระเบิด คือ ไม่ว่าจะยางด้านใดจะระเบิดล้อหน้าหรือล้อหลังก็ตาม เมื่อระเบิดด้านซ้ายรถก็จะแล่นไปด้านซ้ายก่อนแล้วก็จะสะบัดกลับ และสะบัดไปด้านซ้ายอีกที สลับกันไปมาและในทำนองตรงกันข้ามหากระเบิดด้านขวา อาการก็จะกลับเป็นตรงกันข้าม

\*<http://www.thebestinsure.com/index.php?lay=show&ac=article&Id=384704>

ผู้จัดการออนไลน์ 27 สิงหาคม 2549 21:06 น.



# ยาง...ช่วยให้คุณ ปลอดภัยตลอดเส้นทาง



ทราบไหมครับว่ายางรถยนต์  
มีความสำคัญขนาดไหน  
ในการเดินทาง?

เท่าที่ผมรู้ ก็คือ  
รับน้ำหนักตัวรถและผู้โดยสาร และก็....  
ก็...ก็ คิดไม่ออกแล้วครับ  
พี่ Mr. Goody ?



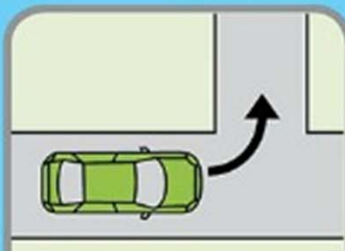
รองรับน้ำหนัก



ลดแรงกระแทกจากพื้นถนน



ช่วยหยุดรถ



ควบคุมทิศทางและยึดเกาะถนน



# เบรก

ไม่ควรเบรกต่อเนื่องเป็นเวลานาน  
ขณะลงทางลาดชัน เพราะจะทำให้ผ้า  
เบรกไหม้

ในการขับขี่ลุยน้ำ ควรลดความเร็วลง  
แต่เร่งเครื่องยนต์ให้มากกว่าปกติ  
เล็กน้อย (เพื่อไม่ให้เครื่องดับ) และทดสอบ  
ระบบเบรก

การใช้เบรกมือช่วยเป็นการหยุด  
รถไม่ถูกต้องในการเบรกฉุกเฉิน

**เบรกมือ** ใช้คุม 2 ล้อหลัง

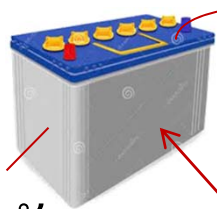


เบรกเท้า ทำงานทั้ง 4 ล้อ

เหยียบเบรกเสียงดัง เบรกหมดหรือหมดอายุ

# การบำรุงรักษา

แรงดันไฟ  
12 โวลท์



แบตเตอรี่ควรมีฉนวนหุ้ม  
ที่ขั้วบวก

เก็บรักษา  
ไฟและ  
จ่ายไฟ

เช็คมีไฟหรือกดแตร  
ฟังว่าเสียงปกติหรือ  
เบาลง

เติมน้ำกลั่นท่วมแผ่นธาตุ 1 นิ้ว  
ถอดขั้วแบตเตอรี่ -> ถอด  ก่อน  
น้ำใช้เติมแบตเตอรี่ - น้ำกลั่น เติมเท่าขีดที่กำหนด

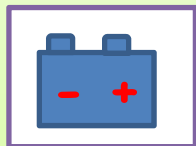
START - รถสตาร์ทไม่ติด แบตฯ  
ไม่มีไฟ

วิธีแก้ไขเบื้องต้นเมื่อไฟลัดวงจร คือ  
หาทางตัดกระแสไฟ ควบคู่กับ  
เครื่องยนต์และถอดขั้วแบตเตอรี่ออก

ขั้วแบตเตอรี่ มีคราบขี้เกลือ - ใช้น้ำอุ่นล้างและทา  
จาระบีที่ขั้วแบตเตอรี่  
คราบขี้เกลือ-> น้ำกรดทำปฏิกิริยากับอากาศ

# การบำรุงรักษารถ

ไดสตาร์ท [ ทำให้เครื่องยนต์ติด  
ผลิตไฟฟ้าในรถยนต์



สาเหตุไฟไม่ชาร์จเข้าแบตเตอรี่- ไดร์ชาร์จหรือสายพานไดร์ชาร์จหย่อนหรือขาด

น้ำมัน แก๊สโซฮอล์ [ ค่าออกเทน 95  
น้ำมัน+เอทานอล

เครื่องยนต์เบนซิน ต่างกับดีเซลคือ เครื่องเบนซินใช้หัวเทียนในการจุดระเบิด

เครื่องยนต์ใช้น้ำมันออกเทน 95 เต็ม 91  
เครื่องจะน็อค(สะดุด)  
เต็มสูงกว่าค่าที่กำหนด ไม่เป็นไร

# ใช้ก๊าซธรรมชาติ CNG- ทำให้เครื่องยนต์สึกหรอเร็วกว่าการใช้น้ำมัน

น้ำมันเบนซิน

E85 (ส่วนผสมเอทานอล 85 ส่วน)

ระเหยเร็วกว่า E20

แก๊สโซฮอล์ 95 น้ำมัน 95

เครื่องยนต์ดีเซล หากมีสัญญาณ  
เตือนในระบบกรองดักน้ำ ควร  
ถ่ายน้ำออก



ดีเซลควันดำมากผิดปกติ เกิดจากกรองอากาศตัน

**เช็คน้ำมันเครื่อง** ระดับที่ F ดีที่สุด

น้ำมันเครื่อง สร้างความหนืดให้กับเครื่องยนต์

เช็คน้ำมันเครื่อง เมื่อเครื่องยนต์ดับ 5-10 นาที

น้ำมันเครื่อง ระบายความร้อนของ เครื่องยนต์

# ทำอย่างไร.เมื่อเกิดอุบัติเหตุรถยนต์ตกน้ำ.



\*<http://www.thebestinsure.com/index.php?lay=show&ac=article&Id=539632449&Ntype=6>



ให้ฟังระลึกไว้เสมอว่า เรายังมีเวลาพอที่จะทำอะไร หรือ  
แก้ไขได้ เพราะขณะที่รถยนต์ตกน้ำ (รถยนต์ส่วนบุคคล ๑๐๐  
เปอร์เซ็นต์ มักปิดกระจกขณะขับขี่) รถจะไม่จมลงในทันทีแต่จะ  
ค่อย ๆ จมลงอย่างช้า ๆ อย่างต่อเนื่องประมาณ ๑๗ - ๒๐ วินาที  
ในนาที

**วิกฤตนี้ ควรตั้งสติให้ดี และ ปฏิบัติดังต่อไปนี้**

1. ปลด SAFETY BELT ออกทุกคน รวมทั้งผู้โดยสารด้วย
2. อย่าออกแรงใดๆ เพื่อสงวนการใช้อากาศหายใจซึ่งมีอยู่เป็นจำนวนจำกัด
3. ให้ยกส่วนศีรษะให้สูงเหนือระดับน้ำที่ค่อยๆ เพิ่มขึ้นในรถ
4. ปลดล็อกประตูรถทุกบาน

5. หมุนกระจกให้น้ำไหลเข้าในรถเพื่อปรับความดันในรถและนอกรถให้เท่ากัน มิฉะนั้นท่านจะเปิดประตูรถไม่ออก เพราะน้ำจากภายนอกตัวรถจะดันประตูไว้
  6. เมื่อความดันใกล้เคียงกันแล้วให้ผลักบานประตูออกให้กว้างสุด แล้วท่านก็ออกจากห้องโดยสารของรถได้
  7. จากนั้นท่านอาจจะปล่อยตัวให้ลอยขึ้นเหนือน้ำตามธรรมชาติ หรือจะว่ายน้ำขึ้นมาก็ได้
- ปล. หากเป็นรถที่ใช้ระบบไฟฟ้า การทำงานจะขัดข้องจนไม่สามารถเปิดกระจกได้ ให้ใช้ค้อนเหล็ก หรือของแข็งที่มีอยู่ในรถทุบกระจกด้านข้างให้แตก ไม่ควรทุบกระจกหน้าหรือหลัง เพราะเป็นกระจกนิรภัยจะแตกยากกว่า

# อุปกรณ์จำเป็นติดรถ



แม่แรง



ไฟฉาย



อุปกรณ์  
ดับเพลิง



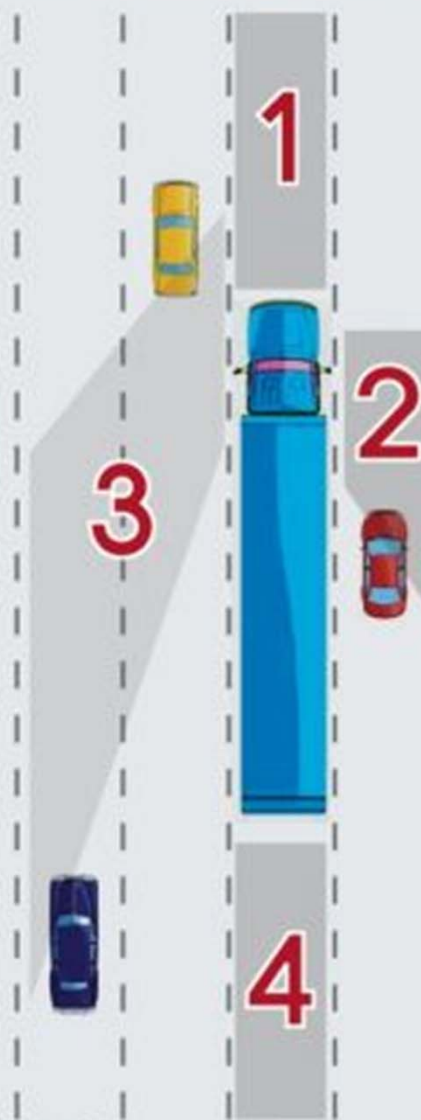
ยางอะไหล่ ฯลฯ



ไม่ควรเติมน้ำในถังพักหม้อน้ำให้เต็มถึง  
เพราะต้องสำรองเนื้อที่ในการขยายตัวของ  
น้ำเมื่อเกิดความร้อน

อุณหภูมิเครื่องยนต์ทำงานปกติอยู่ระหว่าง 80-95  
องศา C

## 4 จุดบอด ห้ามขับใกล้รถบรรทุก



### 1. บริเวณด้านหน้ารถ

บริเวณนี้ ผู้ขับขี่ควรเว้นระยะให้ห่างจากรถบรรทุก ราว 4 คันรถ

### 2. บริเวณด้านขวา

บริเวณนี้คนขับรถบรรทุกจะมองไม่เห็น ถ้าจะให้เขามองเห็น อย่างน้อยต้องเลขหรือเทียบเท่าหน้ารถ

### 3. บริเวณด้านซ้าย

บริเวณนี้จึกว่าน่ากลัวที่สุด เป็นมุมที่คนขับเห็นได้น้อยมาก และจะเห็นแค่มุมเล็กๆ เท่านั้น ต้องรีบขับผ่านไป อย่ารอช้า

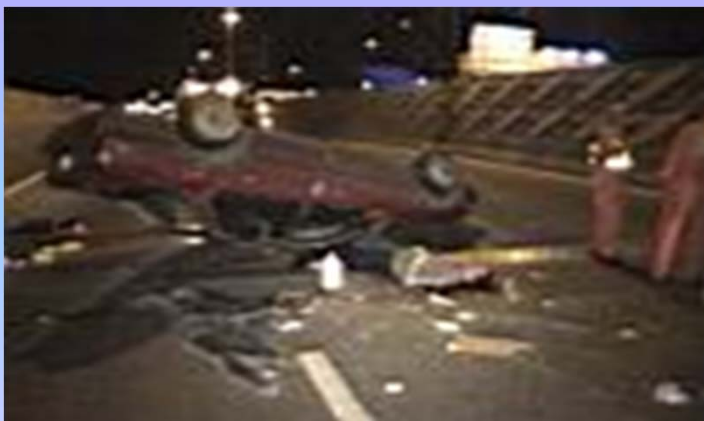
### 4. บริเวณด้านหลัง

บริเวณนี้คนขับรถบรรทุกไม่มีทางมองเห็นแน่นอน ถ้าจะให้มองเห็นต้องเว้นระยะห่างจากรถบรรทุกอย่างน้อย 10 เมตร หรืออยู่ให้ห่างราว 20-25 คันรถ



**สถิติอุบัติเหตุประจำปี พ.ศ.2552**

**และเทศกาลสงกรานต์ พ.ศ.2551**



# สถิติความสูญเสียทั้งหมดที่เกิดจากอุบัติเหตุ ประจำปี พ.ศ. 2552

จำนวนความสูญเสีย	ชาย/คน	หญิง/คน	รวม/คน
จำนวนผู้เสียชีวิต	8,596	2,557	11,153
จำนวนผู้บาดเจ็บสาหัส	7,074	3,039	10,113
จำนวนผู้บาดเจ็บเล็กน้อย	34,473	17,410	51,883
จำนวนทรัพย์สินเสียหาย	3,815,521,000		

ที่มา : ศูนย์เทคโนโลยีสารสนเทศกลาง สำนักงานตำรวจแห่งชาติ

**สาเหตุของอุบัติเหตุที่เกิดจากผู้ขับรถทั่วราชอาณาจักร  
ประจำปี พ.ศ. 2552 จำนวน 85,177 ราย**

ลำดับที่	สาเหตุของอุบัติเหตุ	จำนวน/ราย	คิดเป็นร้อยละ
1.	ขับรถเร็วเกินที่กม.กำหนด	13,927	16.33
2.	ตัดหน้าระยะกระชั้นชิด	12,944	15.18
3.	ขับรถตามกระชั้นชิด	7,522	8.82
4.	เมาสุรา	4,561	5.35

ที่มา : ศูนย์เทคโนโลยีสารสนเทศกลาง สำนักงานตำรวจแห่งชาติ

# ประเภทรถที่เกิดอุบัติเหตุทั่วราชอาณาจักร ประจำปี พ.ศ. 2550 จำนวน 163,452 คัน

ลำดับที่	ประเภทรถ	จำนวน/คัน	คิดเป็นร้อยละ
1.	จักรยานยนต์	52,608	39.08
2.	รถยนต์นั่ง	39,275	29.18
3.	รถบรรทุกขนาดเล็ก (ปิคอัพ)	23,650	17.56
4.	รถแท็กซี่	6,634	4.29

ที่มา : ศูนย์เทคโนโลยีเทศกลาง สำนักงานตำรวจแห่งชาติ





# ผลการเกิดอุบัติเหตุทั่วราชอาณาจักร ตั้งแต่ปี พ.ศ. 2550 - 2552

พ.ศ.	ผู้เสียชีวิต (คน/ชม.)	บาดเจ็บสาหัส (คน/ชม.)	บาดเจ็บเล็กน้อย (คน/ชม.)	ทรัพย์สินเสียหาย (บาท/ชม.)
2550	1.42	1.82	7.18	527,224
2551	1.32	1.47	6.64	618,211
2552	1.27	1.15	5.92	435,652

ที่มา : ศูนย์ข้อมูลข้อสนเทศ สำนักงานตำรวจแห่งชาติ

# สถิติอุบัติเหตุช่วงเทศกาลสงกรานต์ ระหว่างวันที่ 11-17 เม.ย. 2550

จำนวนความสูญเสีย	ชาย/คน	หญิง/คน	รวม/คน
จำนวนผู้เสียชีวิต			344
จำนวนผู้บาดเจ็บ			4,803

ที่มา : ศูนย์นเรนทร กระทรวงสาธารณสุข

# ข้อมูลอุบัติเหตุทางถนนช่วงเทศกาลปีใหม่ 2550

28 ธันวาคม 2549 – 3 มกราคม 2550

•	อุบัติเหตุ (ครั้ง)	จำนวนผู้เสียชีวิต (คน)			จำนวนผู้บาดเจ็บ (คน)		
		ชาย	หญิง	รวม	ชาย	หญิง	รวม
•	28 ธ.ค.2549 497	39	2	41	407	133	540
•	29 ธ.ค.2549 696	50	18	68	577	183	760
•	30 ธ.ค.2549 725	62	8	70	638	193	831
•	31 ธ.ค.2549 867	82	14	96	747	189	936
•	1 ม.ค. 2550 784	59	17	76	702	201	903
•	2 ม.ค. 2550 509	42	14	56	377	199	576
•	3 ม.ค. 2550 378	37	5	42	269	128	397
•	รวม 7 วัน 4,456	371	78	449	3717	1226	4943

# หลักในการป้องกันอุบัติเหตุจากการขับรถ

หลักมาตรฐานสากลใช้หลัก 3 E

\* EDUCATION = การให้ความรู้

\* ENGINEERING = วิศวกรรม

\* ENFORCEMENT = กฎข้อบังคับ

# หลักการขับรถอย่างปลอดภัย

ขึ้นอยู่กับความรู้ 5 ประการ หรือหลัก 5 "ร"

1. รอบรู้เรื่อง "รถ"
2. รอบรู้เรื่องทาง
3. รอบรู้เรื่องวิธีขับรถ
4. รอบรู้เรื่องกฎจราจร
5. รอบรู้เรื่องมารยาทในการขับรถ

## รอบรู้เรื่อง "รถ"

หมั่นตรวจตราแก้ไขข้อบกพร่องอยู่เสมอ โดยเฉพาะอย่างยิ่ง ก่อนเดินทางไกลควรตรวจอุปกรณ์เพื่อความปลอดภัยที่สำคัญ

- (1) เครื่องยนต์
- (2) ห้ามล้อ
- (3) ยาง
- (4) นอตบังคับล้อ
- (5) พวงมาลัย
- (6) ที่ปิดน้ำฝน
- (7) กระจกส่องหลัง
- (8) ไฟ

## รอบรู้เรื่องทาง

ทางแต่ละสายย่อมแตกต่างกัน โดยสภาพภูมิประเทศ และสภาพแวดล้อม ถ้าเป็นเส้นทางไม่เคยไป ควรศึกษาจากแผนที่ คู่มือการท่องเที่ยว ตามผู้รู้ หรือเจ้าหน้าที่ผู้เกี่ยวข้อง เช่น กรมทางหลวง, ตำรวจท่องเที่ยว ฯลฯ ที่สำคัญ ที่สุดท่านจะต้องสังเกต และปฏิบัติตามป้ายและเครื่องหมายจราจร

## รอบรู้เรื่องวิธีขับรถ

การขับรถเป็นศิลปะอย่างหนึ่ง ขับรถเป็นอย่างเดียวไม่พอ  
ต้องรู้วิธีแก้ไข ปัญหาเฉพาะหน้าได้โดยฉับพลัน  
และสามารถหลีกเลี่ยงอุบัติเหตุที่เกิดขึ้น โดยมีได้คาดคิด  
เนื่องจากขาดความชำนาญ เช่น เบรกจะทำอย่างไร



## รอบรู้เรื่องกฏจราจร

กฏจราจรมีไว้เพื่อให้ผู้ใช้รถใช้ถนนประพฤติปฏิบัติ  
ในแนวเดียวกัน เพื่อ ความปลอดภัยและความสะดวก  
รวดเร็ว

# รอบรู้เรื่องมารยาทในการขับรถ

มารยาทในการขับรถมีความสำคัญไม่น้อยในการใช้รถ  
ใช้ถนน นักขับขี่ที่ดีควรแสดงความเป็นสุภาพบุรุษ  
อะลุ่มอล่วย เห็นใจ แนะนำและให้อภัย  
ต่อความผิดพลาดของผู้อื่น และหลีกเลี่ยง  
การแสดงมารยาทที่ไม่สมควร

# การเตรียมความพร้อมก่อนขับรถ

1. เดินรอบตัวรถ

2. ตรวจสอบเครื่องยนต์

เบื้องต้น

# ทุกวันก่อนนำรถไปใช้งานควรตรวจเช็ค

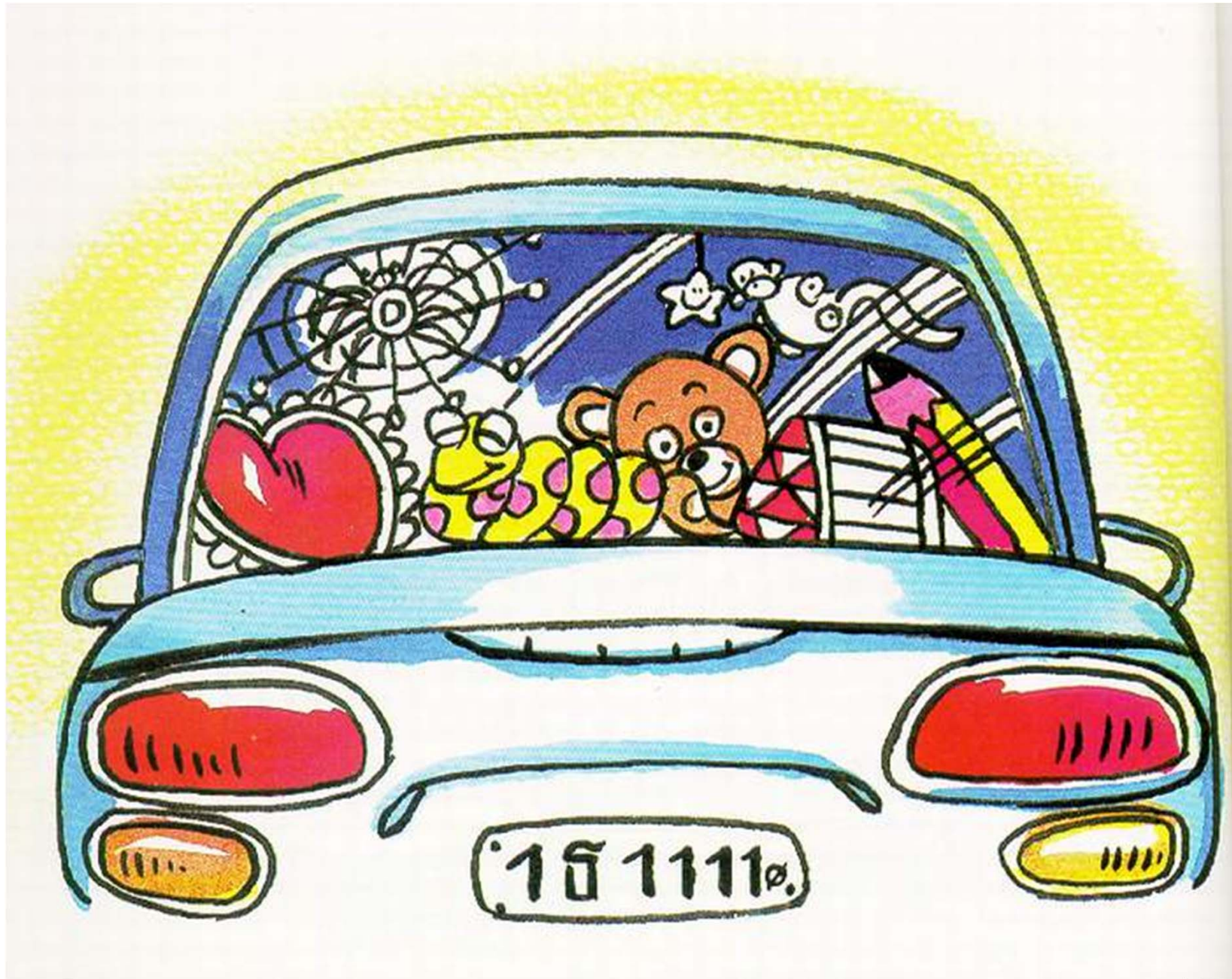
1. เครื่องยนต์
2. ล้อและยาง
3. ระบบเบรค
4. ไฟส่องสว่างและไฟสัญญาณ
5. กระจก
6. ระบบบังคับเลี้ยว
7. อื่น ๆ

# ตรวจสอบก่อนสตาร์ทรถ

# กระจกทึบบานใสสะอาด



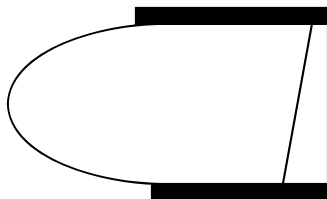
# กระจกมองหลังใสสะอาด





ปรับเบาะนั่ง  
ปรับพวงมาลัย





ตรวจสอบกระจกส่องหลังทุกบาน



# เปิด-ปิดประตูทุกบาน



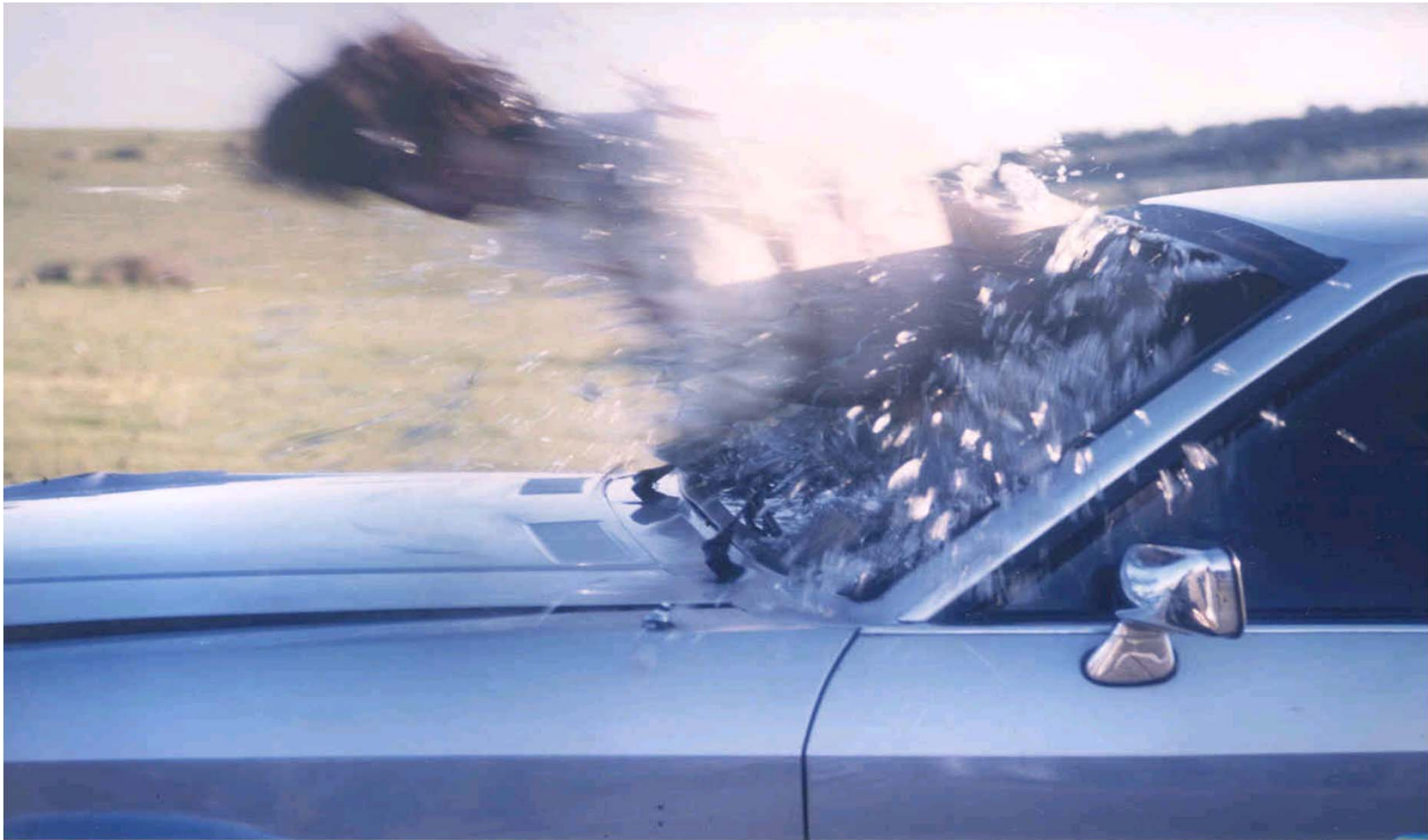
# คาดเข็มขัดนิรภัย

















ช่วงสัปดาห์ทำงานของมาตรวัดต่าง ๆ บนแผงหน้าปัด  
แล้วสัปดาห์เครื่องให้ถูกต้องตามประเภทของเครื่องยนต์



# อุปกรณ์ควบคุมระบบต่างๆ

1. มาตรการหรือเกจวัดต่างๆ เช่น  
วัดความเร็ว วัดรอบเครื่องยนต์ วัดความร้อน วัดน้ำมัน
2. สัญญาณไฟเตือนต่างๆ มี 2 ประเภท
  - 2.1 เตือนไม่อันตราย ไฟเขียว(สีเขียว) ไฟสูง(สีน้ำเงิน)
  - 2.2 เตือนอันตราย เครื่องยนต์ร้อนจัด (สีแดง)
3. สวิตช์ต่างๆ เช่น  
เสียงแตร ไฟขอทาง ไฟฉุกเฉิน

# ภาวะของเกียร์



# การสตาร์ทรถ



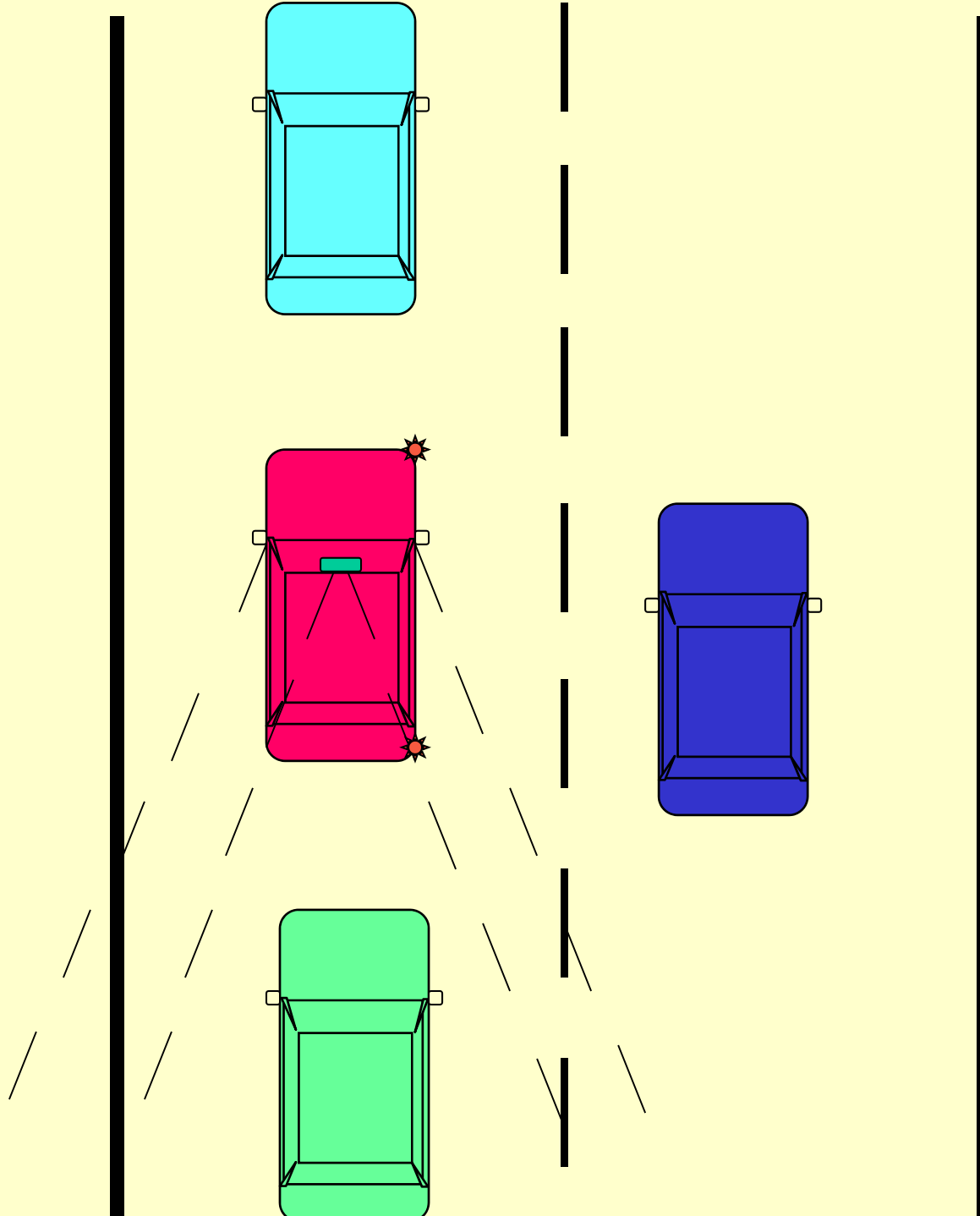
# รถยนต์ส่วนบุคคลอเนกประสงค์



# เสียสมาธิ



# เทคนิคการมองกระจกส่องหลัง





# สิ่งที่ต้องระวัง

## ภายในรถ

- เด็ก ผู้โดยสาร
- เครื่องเสียง อุปกรณ์ต่าง ๆ
- รับประทานอาหาร สุกบุหรี
- ดูหนังสือ , แผนที่ , โทรศัพท์มือถือ , ยุง,แมลงต่าง ๆ
- สติกเกอร์, พวงมาลัย , ตึกตาหน้ารถ
- ช่องเท้าไม่ควรวางของ
- ตัวคนขับเอง ค่อย กลับในสภาพอารมณ์หิว ปวดท้อง



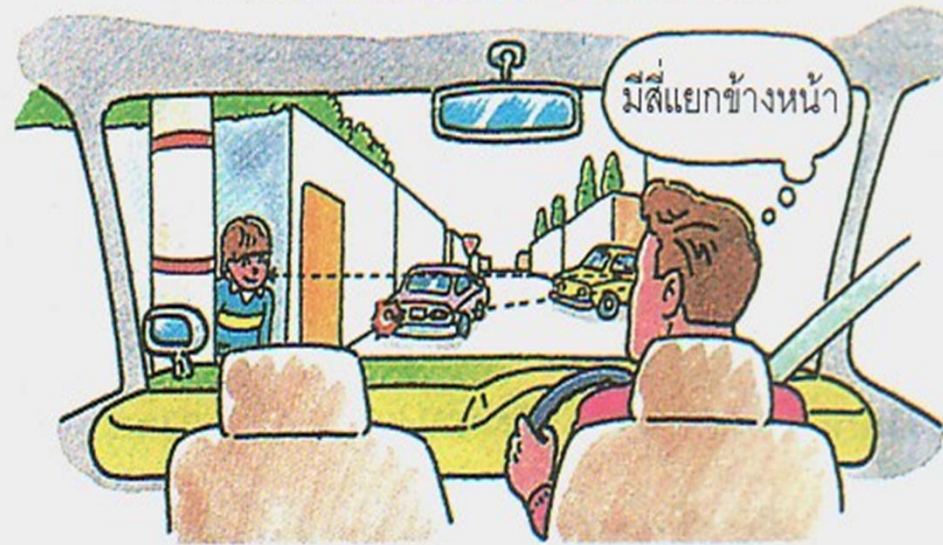
เร่งรีบ

# สิ่งที่ต้องระวัง

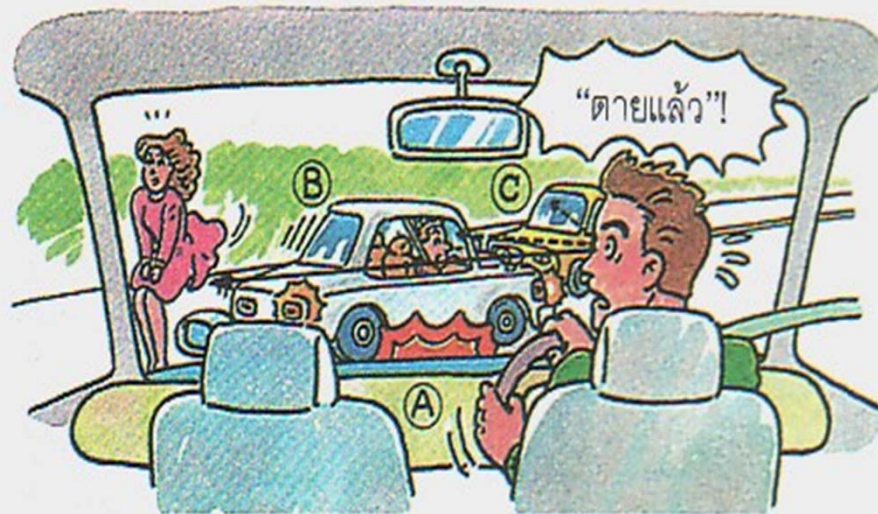
## ภายนอก

- การชมธรรมชาติ , ดูนกห่างทาง
- คนข้ามถนน , ไทยมุง
- รถอื่น

# การมองสิ่งเคลื่อนไหวข้างหน้า



# อุบัติเหตุที่เกิดจากการมองผิดที่



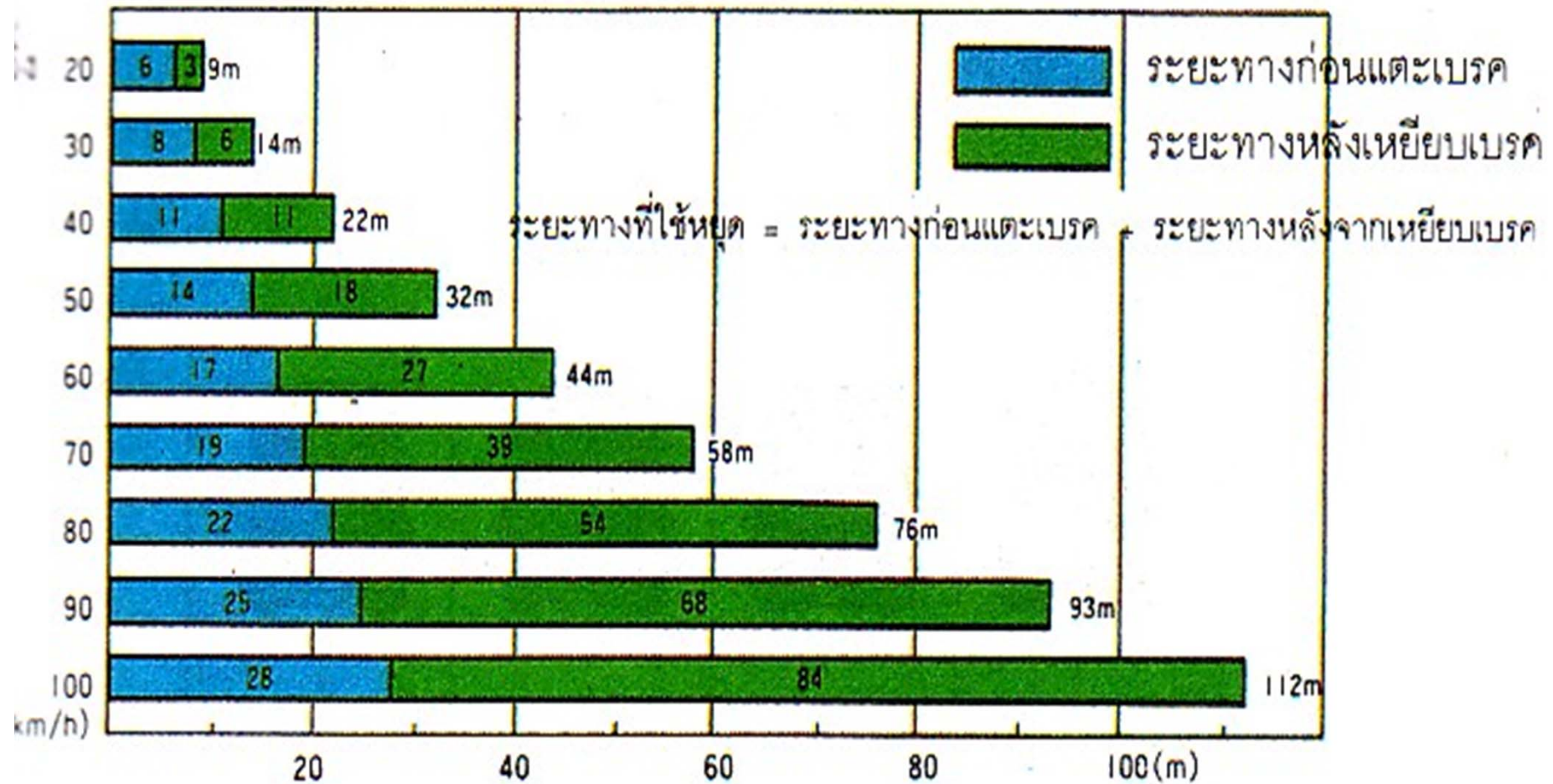
# ตำแหน่งที่ต้องมองในขณะขับขี่

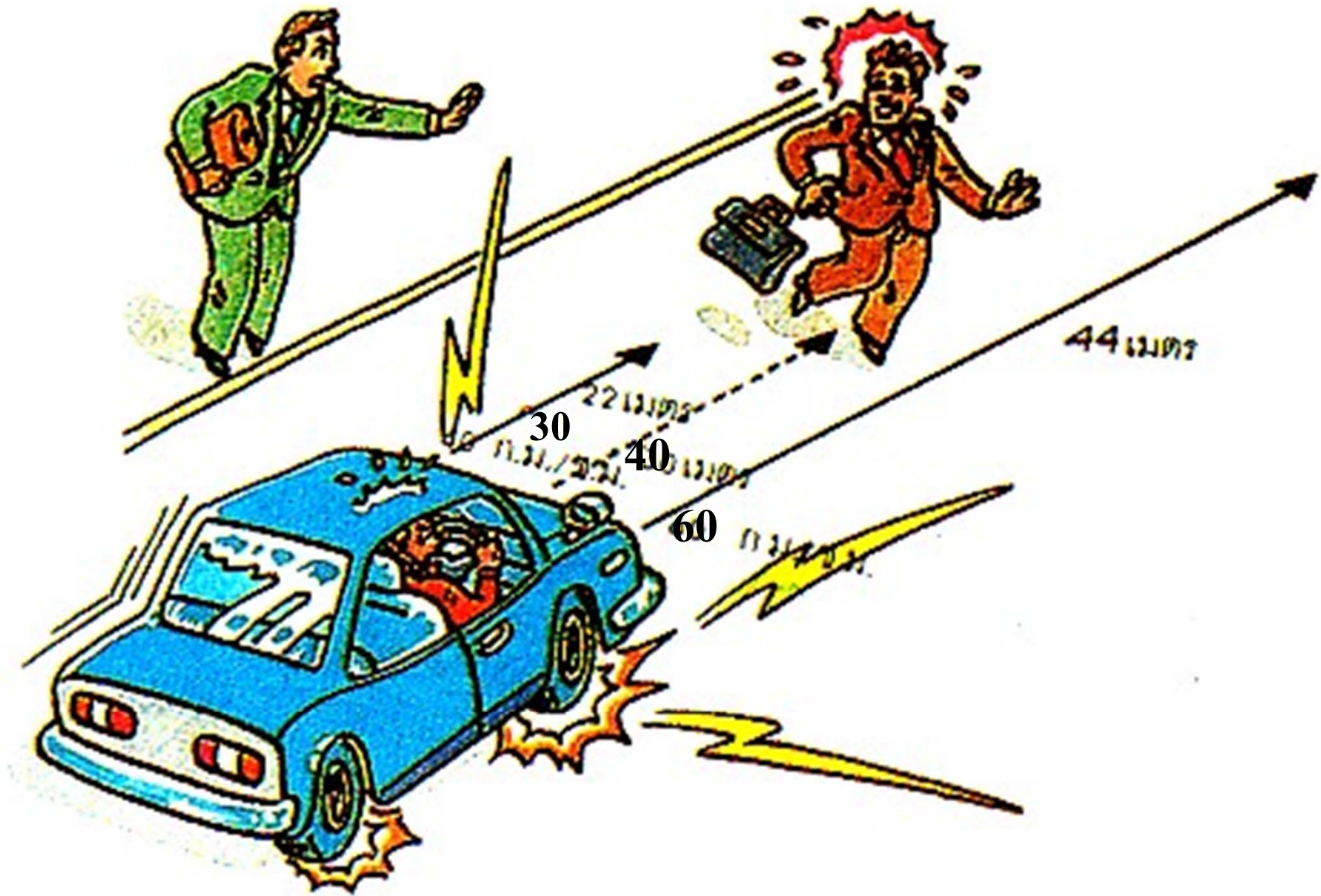


มี 6 ตำแหน่งด้วยกัน คือ

1. รถคันที่อยู่ด้านหน้ารถจะก่อให้เกิดอุบัติเหตุได้เสมอ ดูเป็นอันดับ 1
2. รถคันที่อยู่ด้านหลัง
3. รถด้านข้างคันที่เรา กำลังจะแซง ดูให้แน่ใจก่อนว่าปลอดภัย
4. รถด้านข้างคันที่กำลังแซงเรา
5. รถที่กำลังมาจากด้านข้าง เช่น รถที่กำลังจะออกจากซอย ทางแยก คอยระวังสังเกตให้ดี
6. รถที่วิ่งสวนมาคอยจับตามองเพราะว่าอาจสร้างปัญหาอย่างที่เรา ไม่ทันคาดคิด

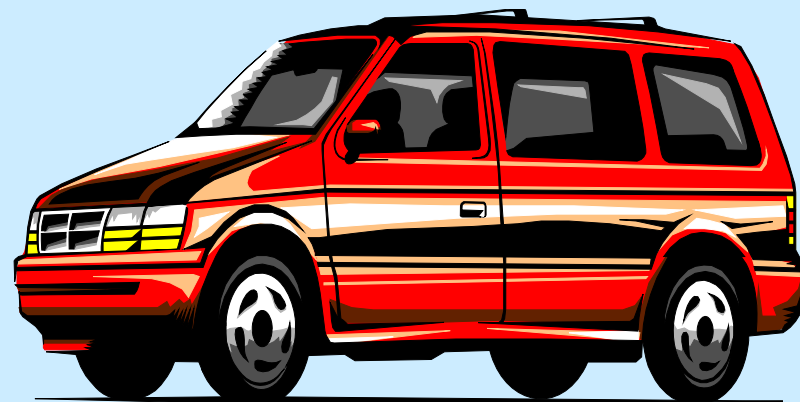
# ความสัมพันธ์ระหว่างอัตรา ความเร็วกับการหยุดรถ



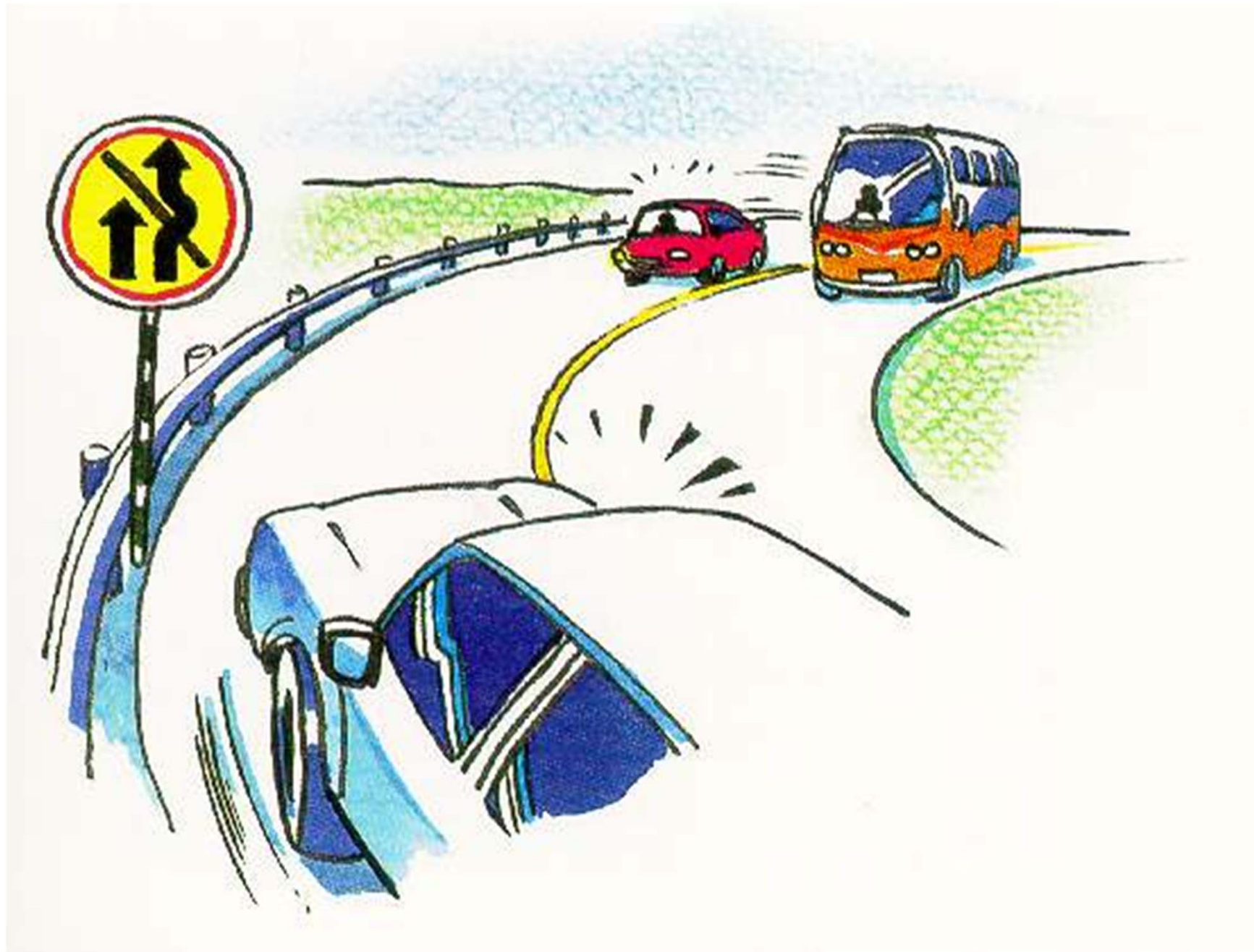


# เทคนิคขับรถผ่านทางร่วมทางแยกใช้กฎ “4 O’S”

1. Know = รู้ เส้นทางที่จะไปว่าเป็นอย่างไร
2. Slow = ช้า ลดความเร็วเพิ่มความระมัดระวัง
3. Show = แสดง ให้รถคันอื่นทราบว่าจะไปเส้นทางไหน
4. Go = ไป ขับรถผ่านทางร่วมทางแยกไปอย่างระมัดระวัง



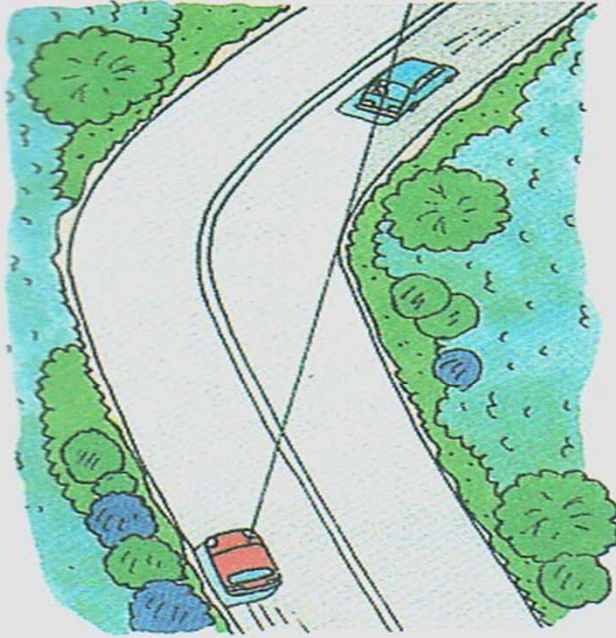
# เทคนิคเข้าทางโค้ง



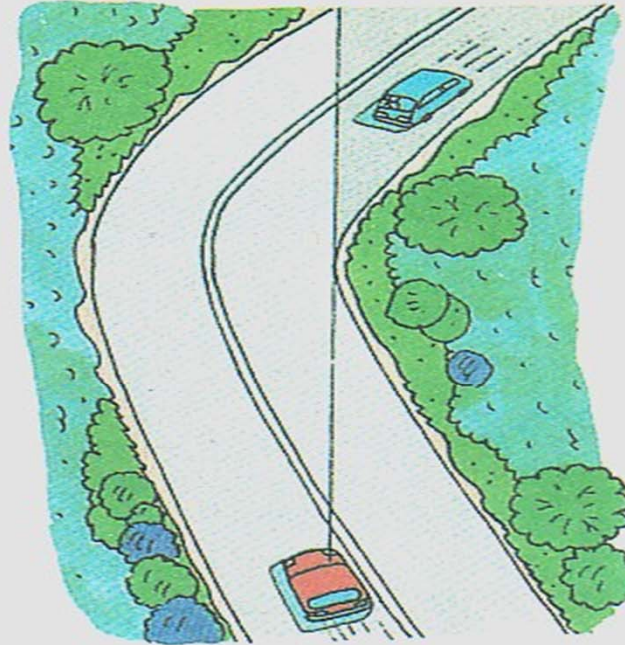


## 1.2 กรณีขับรถบนทางโค้งเดี่ยวขวา

เมื่อขับรถชิดด้านซ้ายมือ

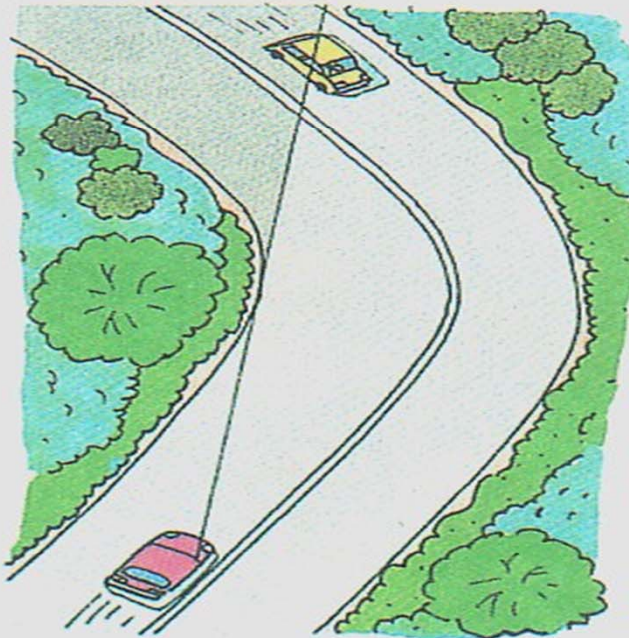


เมื่อขับรถชิดเส้นกลางถนน

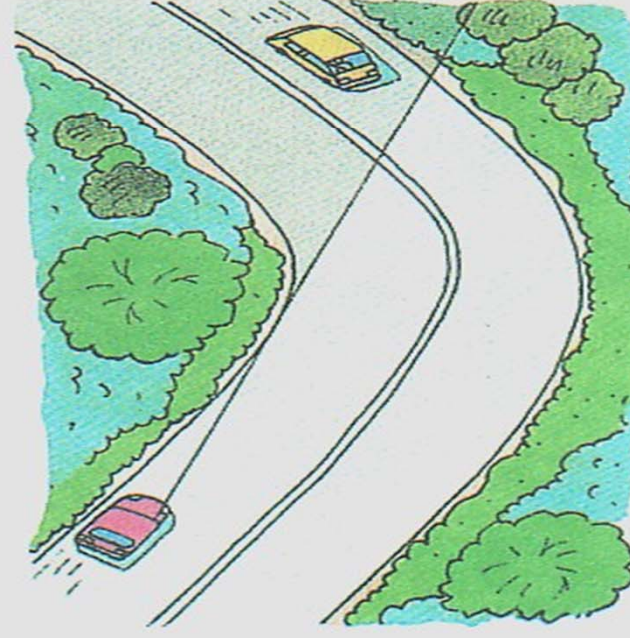


## 1.3 กรณีขับรถบนทางโค้งเดี่ยวซ้าย

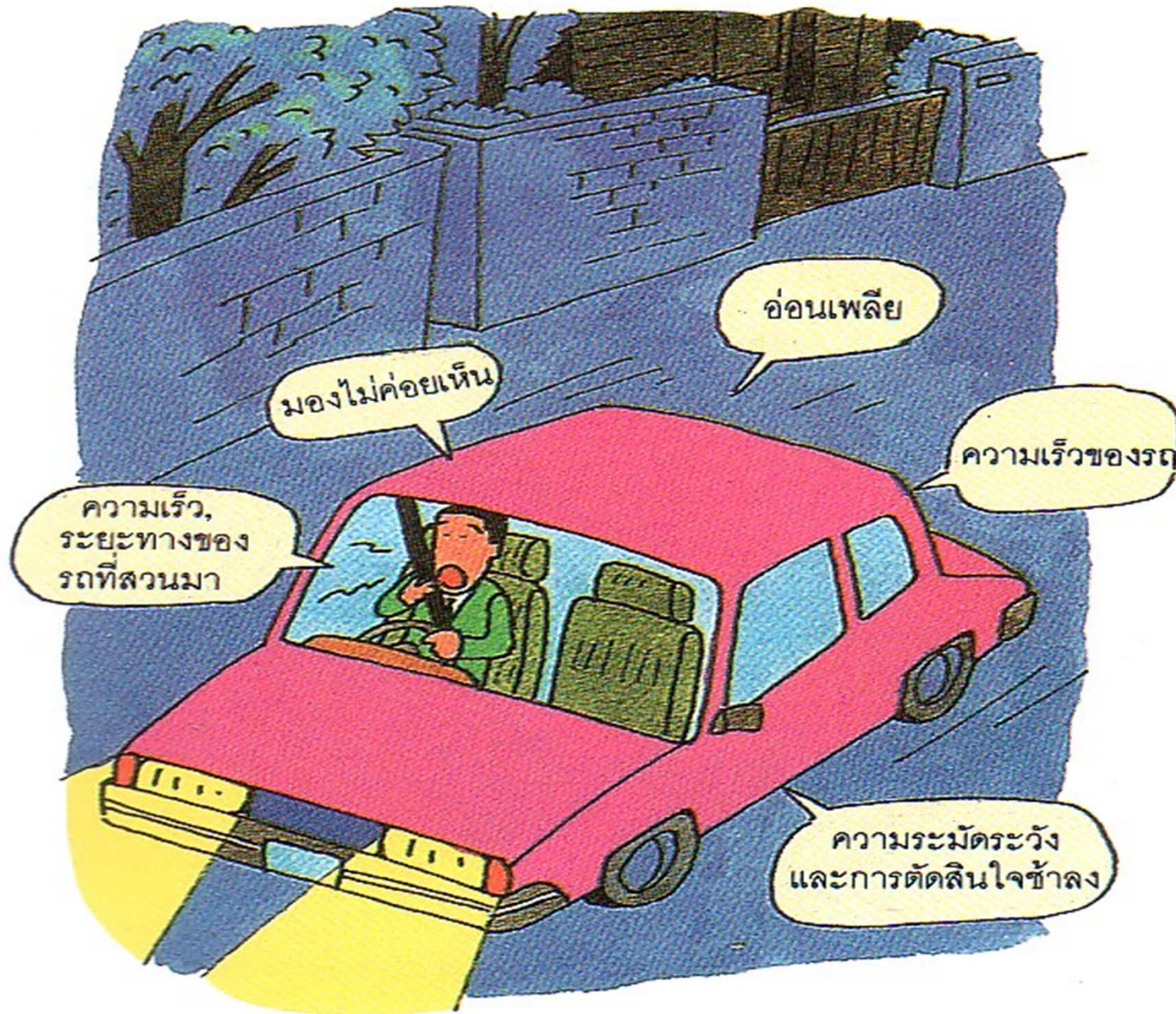
เมื่อขับรถชิดเส้นกลางถนน



เมื่อขับรถชิดด้านซ้ายมือ



# เทคนิคขับรถเวลากลางคืน



# ยาที่มีผลข้างเคียง



กรณีเหตุการณ์ต่างๆไป

# เทคนิคขับรถหน้าฝน



# แอ่งน้ำ หลุม



# บริเวณที่มีน้ำขัง



# ขับรถลุยน้ำท่วม

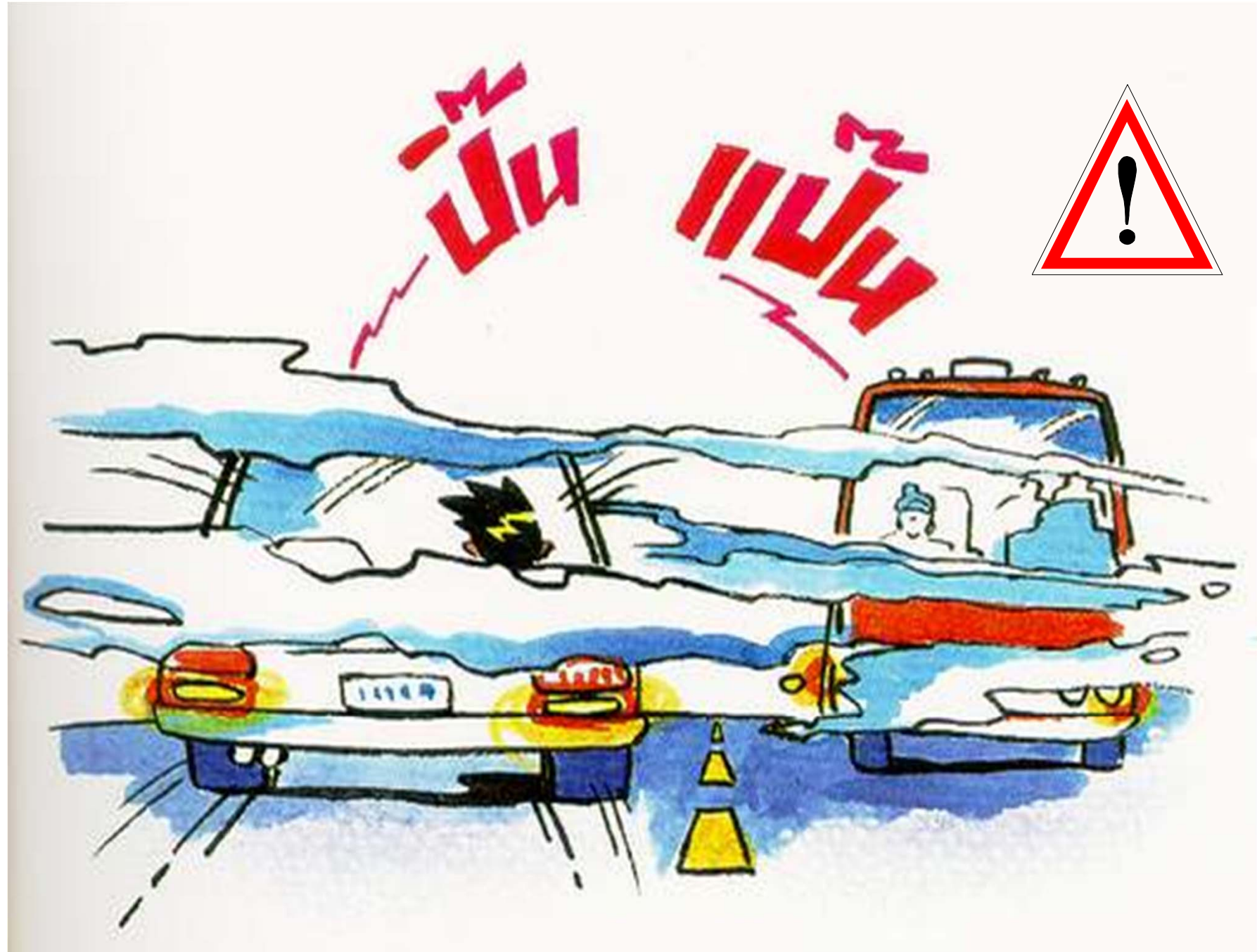




# การป้องกัน

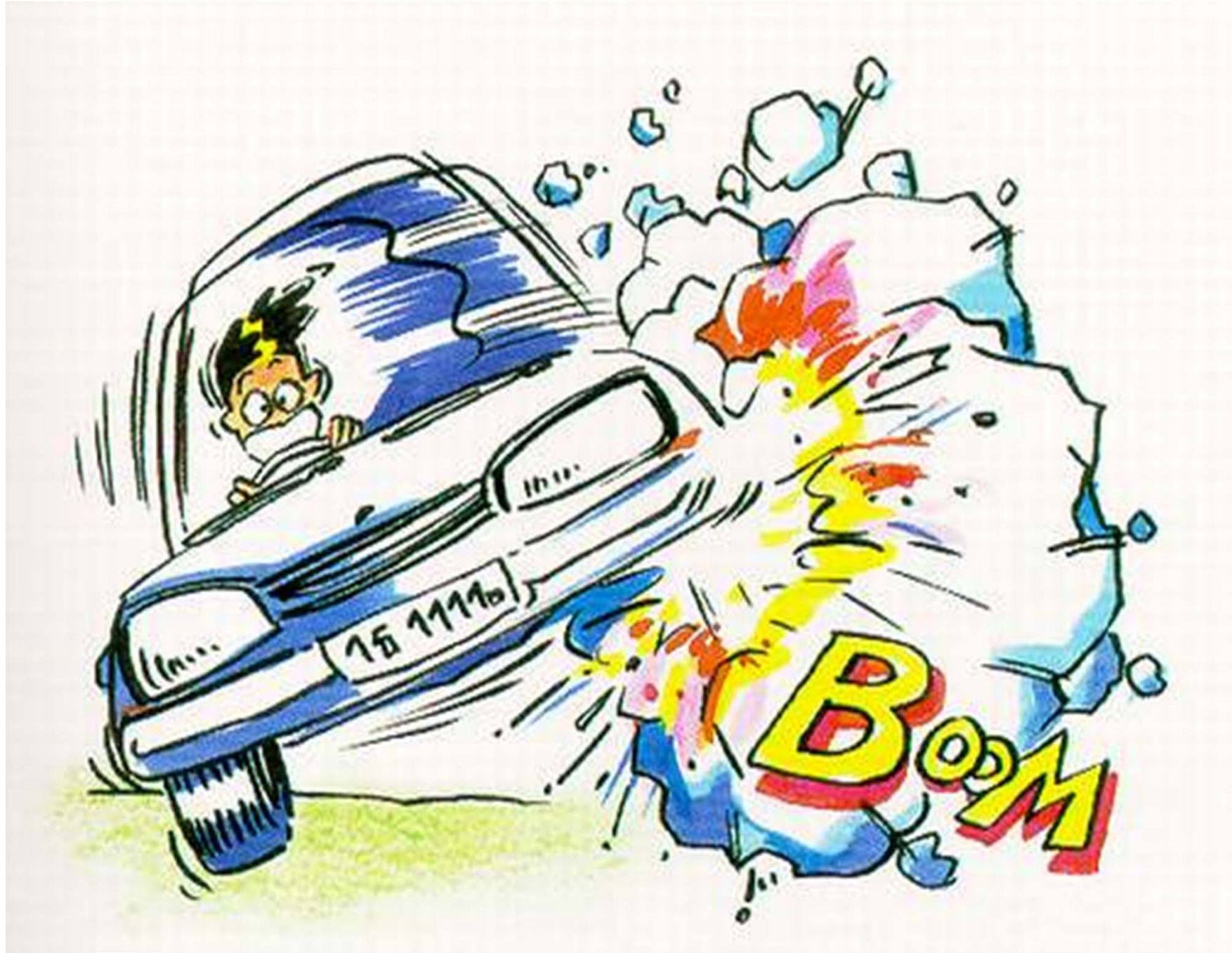


# เทคนิคขับรถหน้าหนาว



# กรณีเหตุการณ์ฉุกเฉิน

# รถยางแตก



# รถจักรยานยนต์



# ไฟไหม้รถ

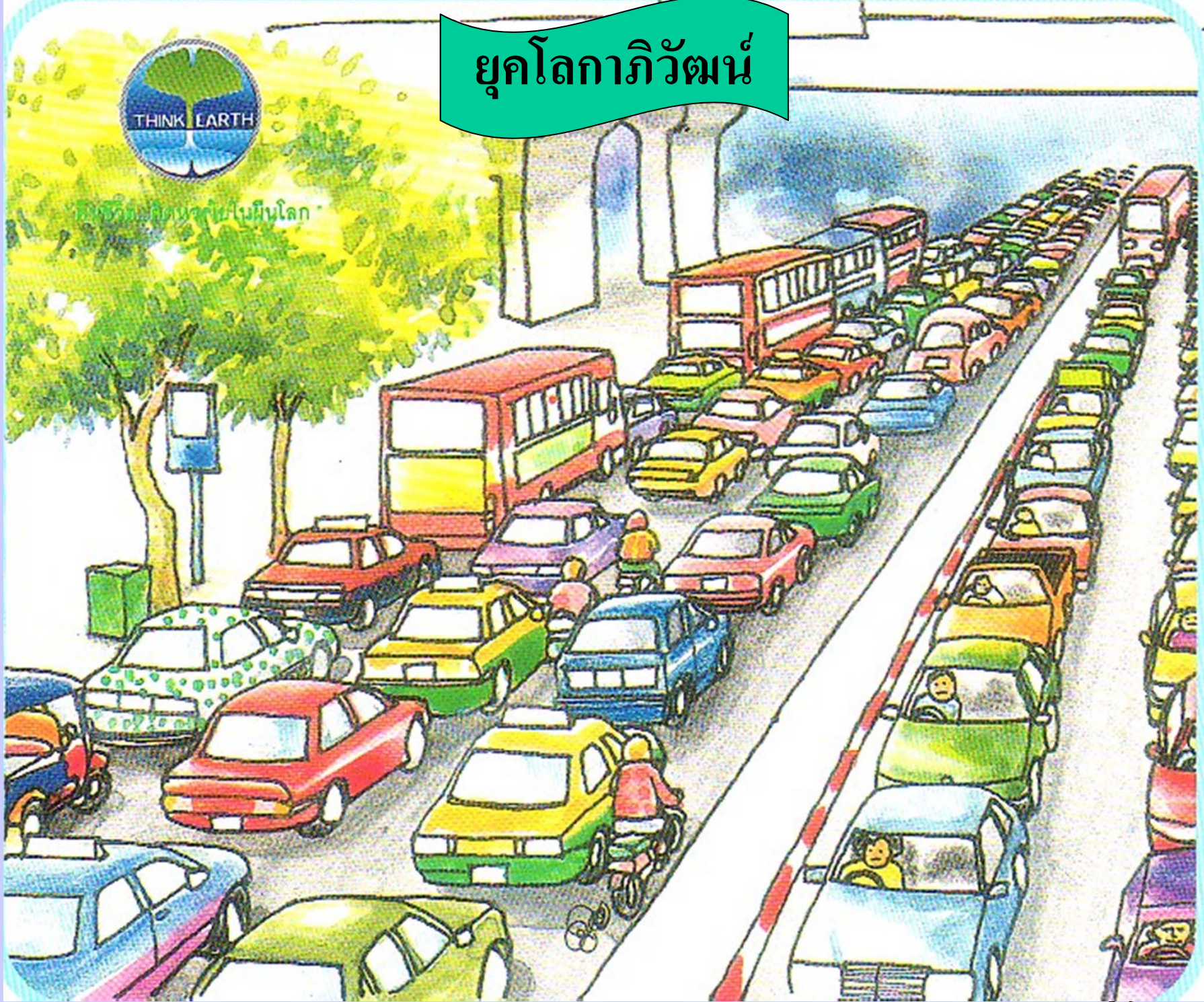


# มารยาทในการขับรถ



วิถีชีวิตที่ดีกว่า... ในเมืองโลก

# ยุคโลกาภิวัตน์





# การเลี้ยว-กลับรถ



• คิดชีวิต...คิดห่วงใยในผืนโลก •

ขับไปตามกัน  
อย่าแข่งซ้ายขวา

อย่างนั้นดีกว่า  
เพื่อมาลดคิว



# เปิดไฟ-ขับแตรล่า



• คิดชีวิต...คิดห่วงใยในผืนโลก •

ขับรถเร็วฉี่  
เปิดไฟไล่มา

แตรฉี่คันหน้า  
ไม่น่าทำเลย



# ขับรถประมาท



• คิดชีวิต...คิดห่วงใยในฝันโลก •

ใครขับพลาดพลั้ง  
อย่าตำว่าเอ๋อ

เถอะนะ...นั่งเฉย  
ให้เคยตัวเรา



# ทางแยก



คิดดี ทำดี โลกใบนี้ดีขึ้น

ชะลอรถนิด  
อย่าเร่งรีบแข่ง

เมื่อติดทางแพรง  
ค่อยแบ่งกันไป



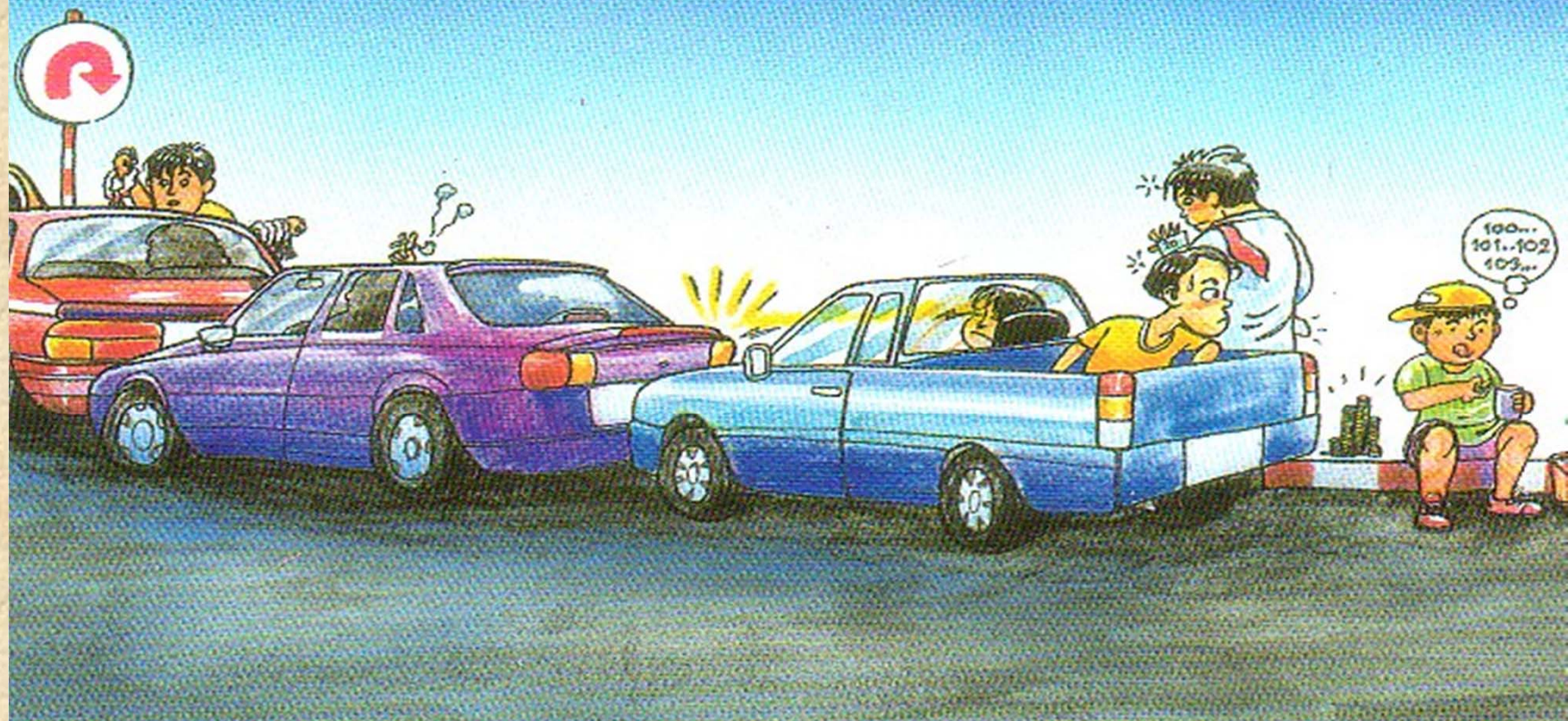
# ไฟเลี้ยว ไฟเบรก



‘คิดชีวิต...คิดห่วงใยในผืนโลก’

ไฟเลี้ยว, ไฟเบรก  
แซ่ไว้ไม่ดี

เรื่องเล็กน้อยนี้  
เป็นที่เคืองตา



# ไฟสัญญาณ



· คิดชีวิต...คิดห่วงใยในถิ่นโลก ·

ระหว่างกลางคืน  
ไฟหน้า-ท้ายเด่น

คันอื่นต้องเห็น  
จำเป็นต้องมี



# ขับรถหน้าฝน



‘คิดชีวิต...คิดห่วงใยในสิ่งเล็กๆ’

ฝนตกน้ำขัง  
หากซึ่งวิ่งไป

คนข้างทางใช้  
กระเด็นใส่เปียกปอน



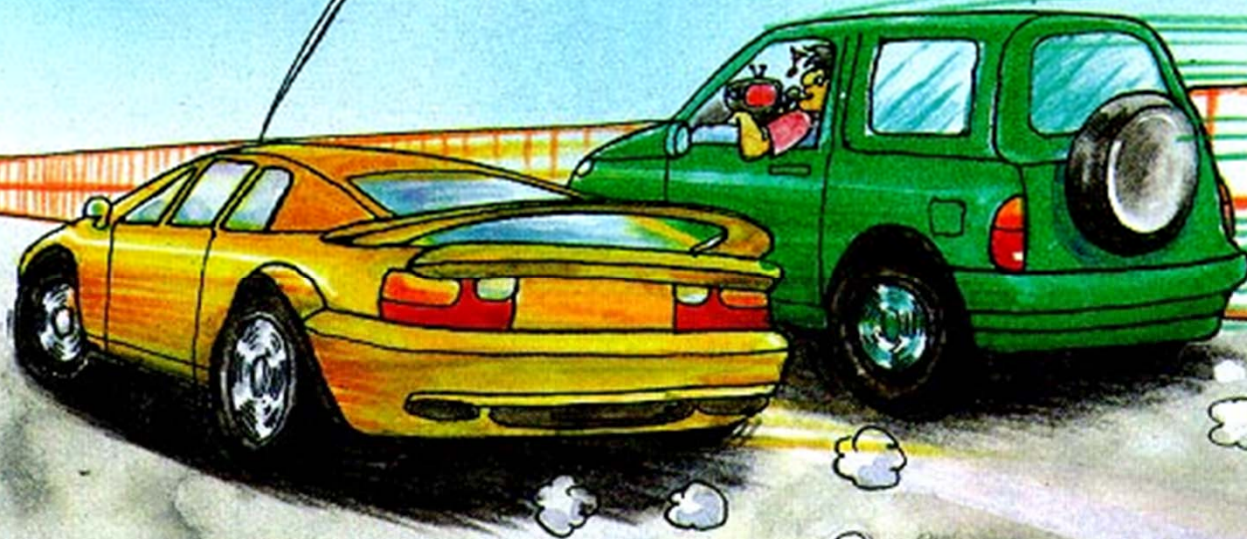
# ไฟจราจร



\* คิดชีวิต... คิดห่วงใยในผืนโลก \*



สัญญาณไฟเหลือง  
แสงเรืองสลัว  
ช้าหน่อยคอยซัวร์  
อย่ากลัวไฟแดง





# ขับรถเล่นขวา



· คิดชีวิต...คิดห่วงใยในผืนโลก ·

ขับรถช้ามาก  
ให้คันวิ่งฉิว

ไม่อยากวิ่งลิ่ว  
ขับปลิวแข่งไป



# ทางม้าลาย



• คิดชีวิต...คิดห่วงใยในผืนโลก •

เว้นไว้ให้ห่าง  
เพื่อคนข้ามถนน

ตรงทางข้ามนั้น  
ไม่อันตราย



# ขับชิง



คิดเรื่อง สิ่งต่างในใจในฝันโลก

แข่งข้าย้ายขวา  
ใยต้องเร่งร้อน

ตัวอย่างมีสอน  
ขอวอนใจเย็น



# क्रमलेख



\* คำนึงชีวิต...คิดห่วงใยในผืนโลก \*



ไม่ได้เลียวซ้าย  
อย่าไปขวางเขา  
ติดนิตทนเอา  
แบ่งเบาจราจร



# ขับรถร่อมเลน



คิดชีวิต... คิดห่วงใยไปทั่วโลก

เลนขวาเลนซ้าย  
ขับอยู่ตรงกลาง

ไม่ไปสั๊กอย่าง  
ข้างหลังติดยาว



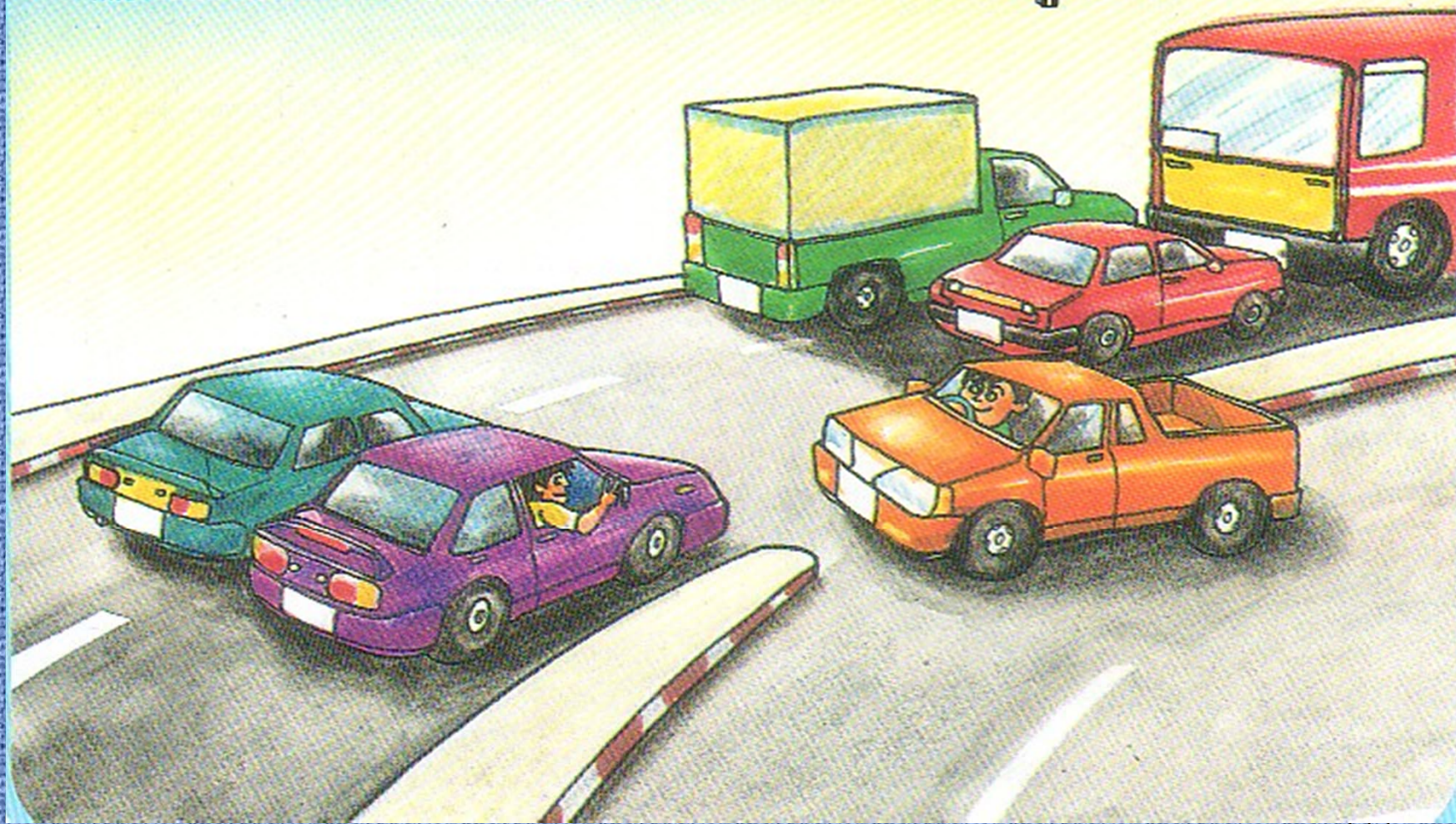
# รถรอเลี้ยว-กลับรถ



“ คิดชีวิต...คิดห่วงใยในผืนโลก ”

รถกลับขับเลี้ยว  
หากรถหน้าเรา

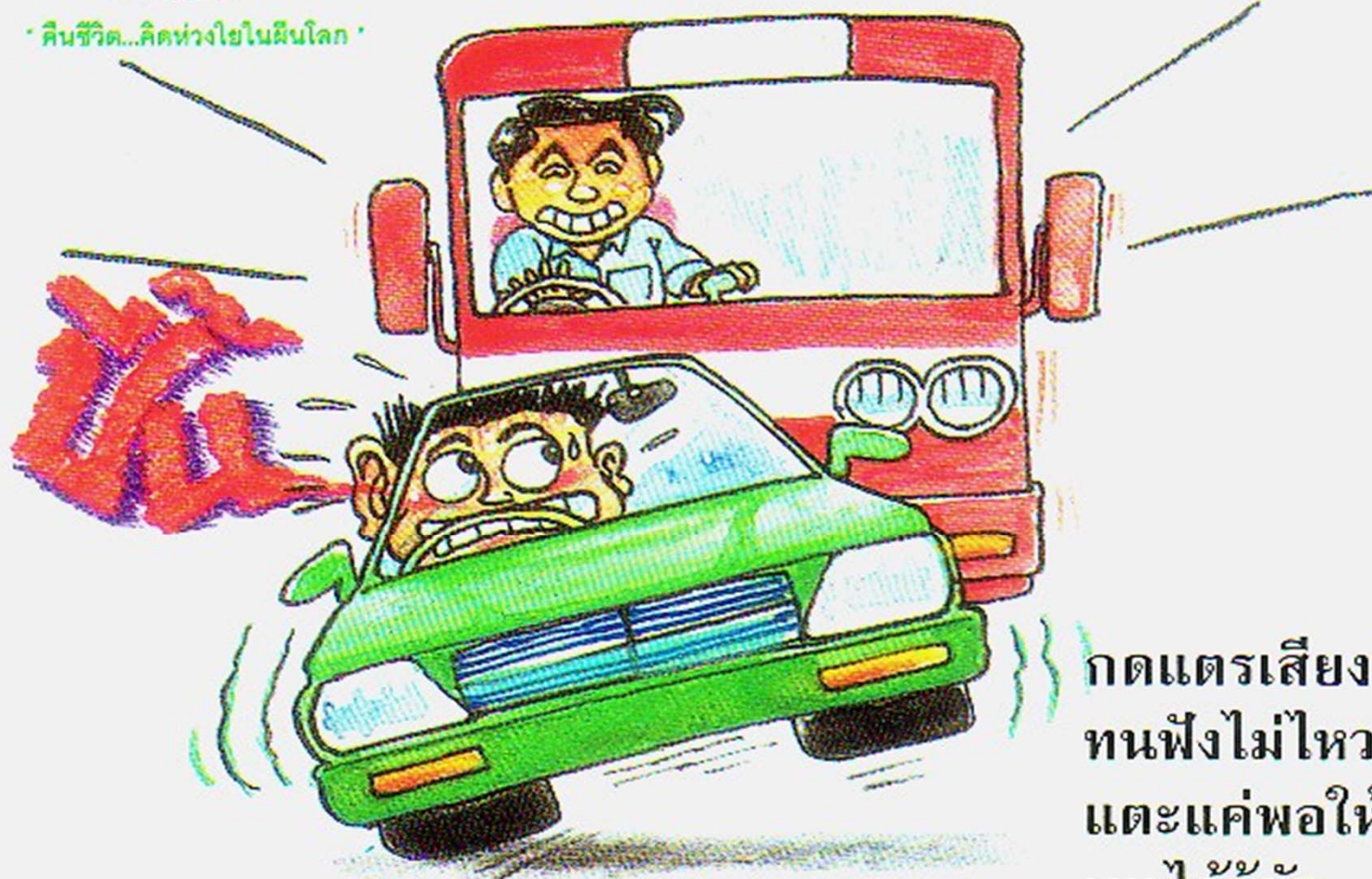
จอดเดี่ยวให้เขา  
อยู่เท่าที่เดิม



# แตรรถยนต์



‘คืนชีวิต...คิดห่วงใยในผืนโลก’



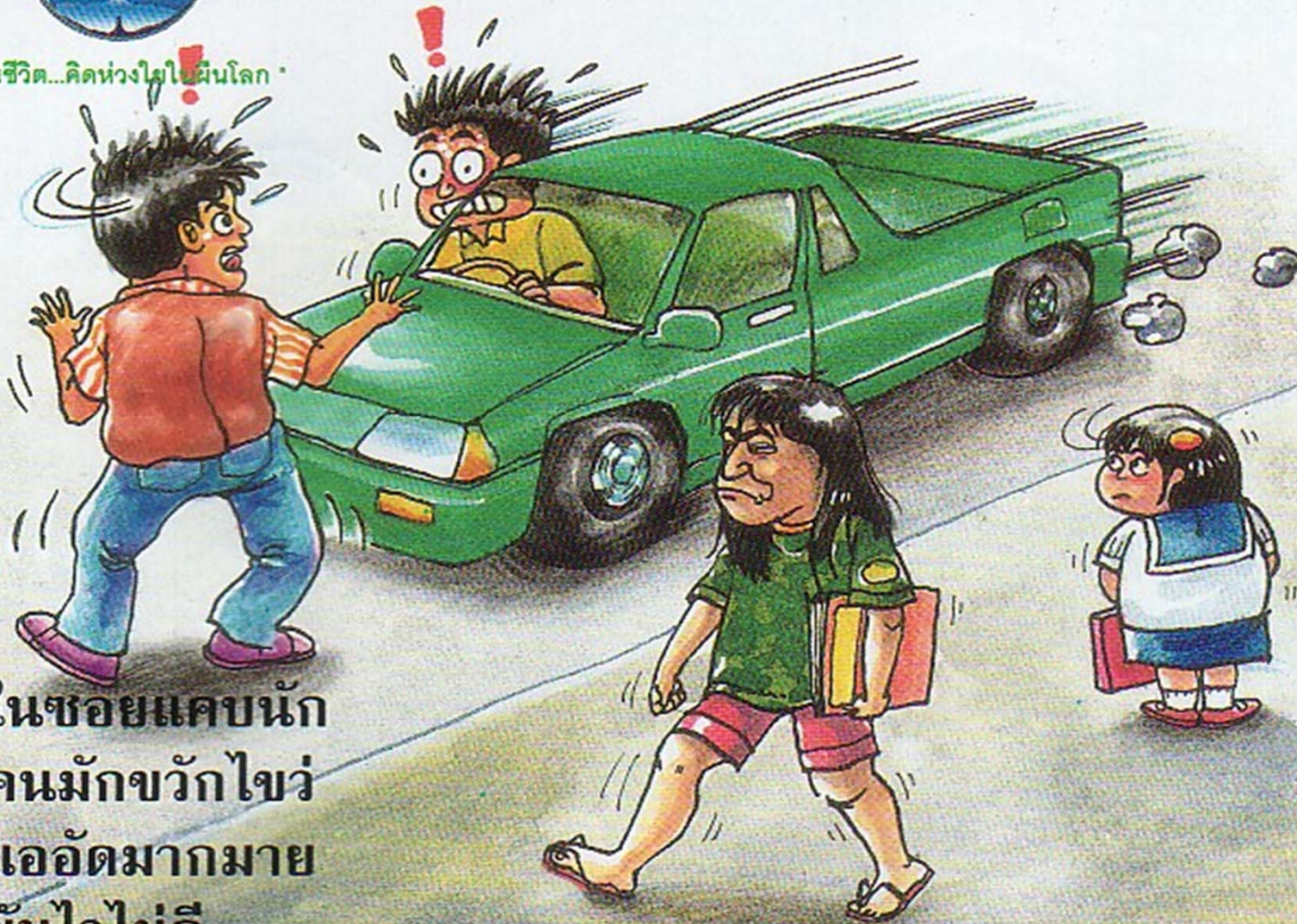
กดแตรเสียงดัง  
ทนฟังไม่ไหว  
ตะแคงพอให้  
เขาได้รู้ตัว



# ขับรถไปชอย



• คิดชีวิต...คิดห่วงใยไปผืนโลก •



ในชอยแคบนัก  
คนมักขวกไขว่  
แอ้อตมากมาย  
ขับไวไม่ตี

# มูลเหตุที่ทำให้เกิดอุบัติเหตุ



1. ขับรถเร็วเกินอัตราที่กฎหมายกำหนด
2. ขับรถตัดหน้ารถอื่นในระยะกระชั้นชิด
3. ขับรถแซงรถคันอื่นเมื่อเข้าที่คับขัน
4. ขับรถล้ำช่องทางเดินรถ
5. ขับรถตามหลังรถอื่นในระยะกระชั้นชิด
6. คนข้ามถนนตัดหน้าในระยะกระชั้นชิด
7. ขับรถฝ่าฝืนเครื่องหมายจราจร
8. อุปกรณ์ประจำรถชำรุดหรือขัดข้อง
9. ฝนตกถนนลื่น
10. ไม่มีไฟท้ายเวลากลางคืน

# สรุปสาเหตุที่ทำให้เกิดอุบัติเหตุ

- 1.เกิดจากคน
- 2.เกิดจากสภาพยานพาหนะ
- 3.เกิดจากสภาพถนนและการจราจร
- 4.เกิดจากสภาพแวดล้อม

# สาเหตุที่เกิดจากคน

ผู้ขับขี่ - ขับขี่ด้วยความประมาทปราศจากความระมัดระวัง

- ไม่มีความรู้เกี่ยวกับรถดีพอ

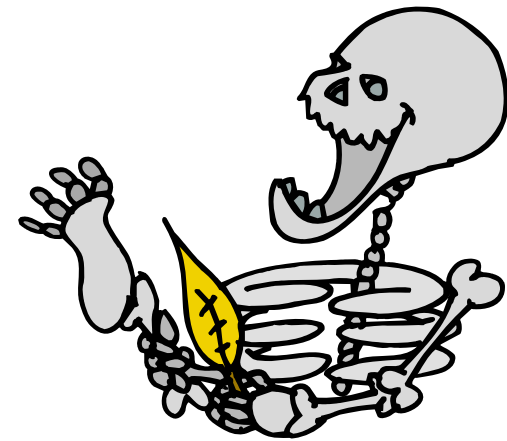
- ไม่มีความรู้เรื่องกฎจราจร

- ไม่มีความชำนาญในการขับรถ

- ไม่มีมารยาทในการขับรถ

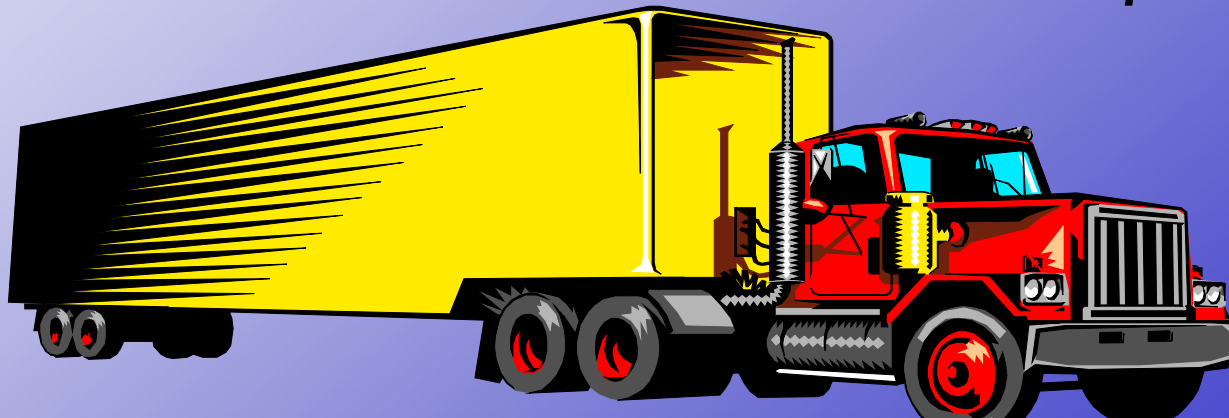
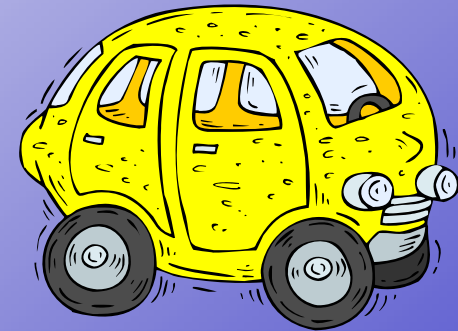
- ขับรถในขณะที่มีเมาสุรา

- ใช้ยากระตุ้นประสาท ขณะขับรถ



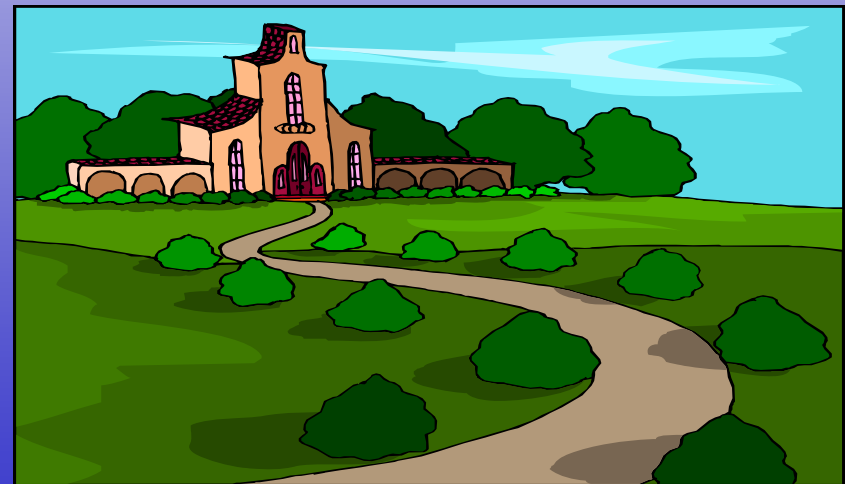
# สาเหตุที่เกิดจากยานพาหนะ

1. ใช้ยานพาหนะที่มีสภาพไม่มั่นคงแข็งแรง
2. สภาพช่วงล่างของรถอยู่ในสภาพไม่ดี
3. ระบบพวงมาลัยไม่ดี
4. ระบบเบรกเท้า , มือ ใช้การไม่ดี
5. สภาพยางหมดอายุ
6. ระบบไฟหน้า , ไฟเลี้ยว , ไฟเบรก ชำรุด



# สาเหตุที่เกิดจากถนน

1. สภาพถนนชำรุด เป็นหลุม เป็นร่อง เป็นคลื่น
2. ถนนลื่น ถนนมีน้ำไหลผ่าน ผิวถนนเสื่อมคุณภาพ
3. สภาพถนนลาดชัน , ลาดเอียง , ถนนโค้งมน
4. ถนนกำลังก่อสร้าง , ถนนกำลังซ่อม



# สาเหตุที่เกิดจากสิ่งแวดล้อม

1. ป้ายเตือนบกพร่อง
2. มีหมอกกลางจัด ฝนตกหนัก
3. มีควันข้างทาง ที่ขับรถผ่าน

