

# ผลกระทบของโลกาภิวัตน์ต่ออาเซียน

โลกาภิวัตน์ คือ

การแพร่กระจายไปทั่วโลก การที่ประชาคมโลกไม่ว่าจะ  
อยู่ ณ จุดใด สามารถรับรู้สัมพันธ์ หรือรับผลกระทบจาก  
สิ่งที่เกิดขึ้นได้อย่างรวดเร็วกว้างขวาง ซึ่งเนื่องมาจากการ  
พัฒนาระบบสารสนเทศเป็นต้น

# โลกาภิวัตน์ต่อการกำเนิดอาเซียน

## วิกฤติต้มยำกุ้ง

เป็นช่วงวิกฤตการณ์เงินซึ่งส่งผลกระทบต่อหลายประเทศ  
ในทวีปเอเชียเริ่มตั้งแต่เดือนกรกฎาคม พ.ศ. 2540  
ก่อให้เกิดความกลัวว่าจะเกิดการล่มสลายทางเศรษฐกิจ  
ทั่วโลกเนื่องจากการแพร่ระบาดของทางการเงิน

# โลกาภิวัตน์ต่อการกำเนิดอาเซียน

Thomas L. Friedman divides the history of globalization into three periods:

Globalization 1 (1492 -1800) –  
Globalization of countries

Globalization 2 (1800 -2000) –  
Globalization of companies

Globalization 3 (2000 – present) –  
Globalization of individuals



# ประชาคมอาเซียน



อาเซียน หมายถึง สหภาพประชาคมในภูมิภาค

อาเซียน หมายถึง ความเจริญรุ่งเรือง

สัญลักษณ์อาเซียน ได้แก่ รูปวงกลมสีทอง 10 ขง นำมาจัดรวมกัน ซึ่งแสดงถึงจำนวนของประเทศสมาชิก 10 ประเทศ มีสีพื้นของอาเซียน ได้แก่ สีขาว สีน้ำเงิน สีแดง และสีเหลือง ซึ่งสีวนมาจากสีธงชาติของประเทศสมาชิกทั้ง 10 ประเทศ โดยมีการนำสีกลุ่มเป็นภาษาต่างๆ



ชินจัง



สบายดี



กฤษดา



ซาลามัต ฮาลัง



ซาลามัต เซียง



# อาเซียน

Why AEC?

**AEC**

**compare to**

**Population 580 million > EU**

**GDP 1.5 trillion USD = South Korea**

**FDI 50 billion USD = 60% of China**

**International tourism**

**65 million persons = rank 2<sup>nd</sup> globally**

# 3 เสาหลักของอาเซียน



เสาที่ 1

ประชาคมการเมือง  
และความมั่นคง  
ASC : ASEAN  
Security  
Community



เสาที่ 2

ประชาคมสังคม  
และวัฒนธรรม  
ASCC : ASEAN  
Socio-Cultural  
Community



เสาที่ 3

ประชาคมเศรษฐกิจ  
AEC : ASEAN  
Economic  
Community

The ASEAN Community

# **AEC Blueprint (2009-2015) มีวัตถุประสงค์เพื่อ กำหนดทิศทางและแผนงานในด้านเศรษฐกิจ**

- 1. การลงทุนเพื่อพัฒนาทรัพยากรมนุษย์**
- 2. สนับสนุนงานที่มีคุณค่า**
- 3. เสริมสร้างทักษะการเป็นผู้ประกอบการ**

## ประเทศไทย

- การสร้างตลาดใหญ่เพื่อขยายโอกาสด้านการค้าและการลงทุน
- เปิดโอกาสให้ผู้ผลิตและผู้บริโภคเข้าถึงบริการที่ดีขึ้นในราคาที่ถูกลง
- เพิ่มการจ้างงานของประชาชนในประเทศ

## มหาวิทยาลัยทักษิณ

- โอกาสในการขยายตัวทางการศึกษา การรับนิสิตจากต่างประเทศ
- การปรับปรุงคุณภาพของหลักสูตร
- การสร้างหลักสูตรที่ตอบสนองในทิศทางความต้องการของอาเซียน เช่น การตลาด การค้า ภาคการบริการ



## ประเทศไทย

- ช่วยให้แรงงานมีฝีมือไทยมี  
โอกาสเข้าถึงแหล่งตลาดใน  
อาเซียนเพิ่มขึ้น และช่วยให้  
แรงงานฝีมือได้มีการพัฒนาความ  
ถนัดเฉพาะทาง

## มหาวิทยาลัยทักษิณ

- การผลิตบัณฑิตให้เป็นแรงงาน  
ที่มีฝีมือ รองรับความต้องการ  
ของตลาด

- มีหลักสูตรที่ส่งเสริมการพัฒนา  
ความถนัดเฉพาะทาง

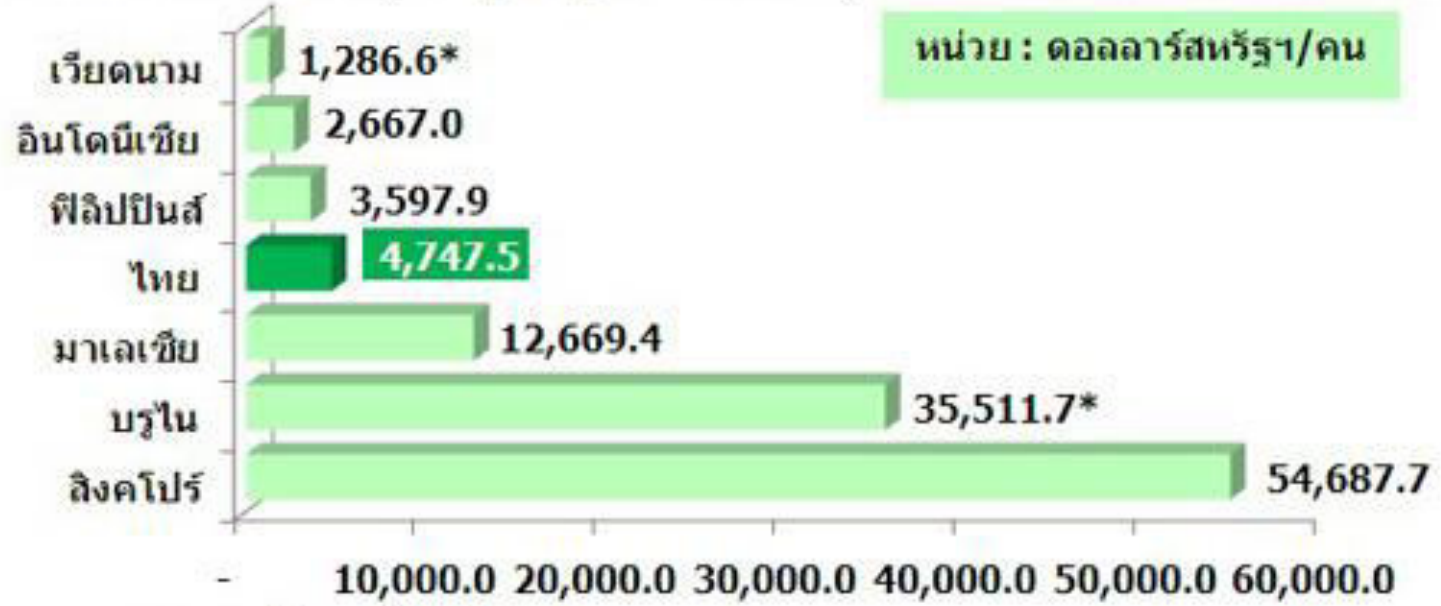
- การพัฒนาเทคโนโลยีเพื่อ  
การศึกษา (โครงการถ่ายทอดเทคโนโลยี  
สารสนเทศ, ศูนย์กลางรวบรวม  
ข้อมูล, ศูนย์การเรียนรู้แห่งชาติ)

- พัฒนาทรัพยากรมนุษย์  
(อาจารย์, บุคลากร, นิสิต)

ประเทศไทย	มหาวิทยาลัยทักษิณ
<p>- เกิดการส่งเสริมด้านแหล่งวัตถุดิบ เพื่อนำวัตถุดิบจากแหล่งต่าง ๆ มาใช้ประโยชน์ ลดต้นทุนการผลิต และสร้างความได้เปรียบในการ แข่งขัน</p>	<p>- การใช้ประโยชน์จากทรัพยากร วัตถุดิบเพื่อ การผลิต หรือการศึกษา</p> <ul style="list-style-type: none"><li>- การสร้างนวัตกรรมใหม่ ๆ</li><li>- การใช้วัตถุดิบประจำถิ่นมาใช้ ประโยชน์</li></ul>

# ผลิตภาพแรงงานของสิงคโปร์สูงที่สุดในอาเซียน

ผลิตภาพแรงงาน (Output per Worker) ของประเทศในอาเซียนปี 2554



หมายเหตุ : \*ข้อมูลปี 2553

ที่มา: IMF และ World Bank, 2012 โดยศูนย์วิจัยกสิกรไทย

## อัตราค่าแรงขั้นต่ำของไทยยังต่ำกว่าฟิลิปปินส์และมาเลเซียเล็กน้อย

### ค่าแรงขั้นต่ำของประเทศในอาเซียน ณ เดือนมิถุนายน 2555

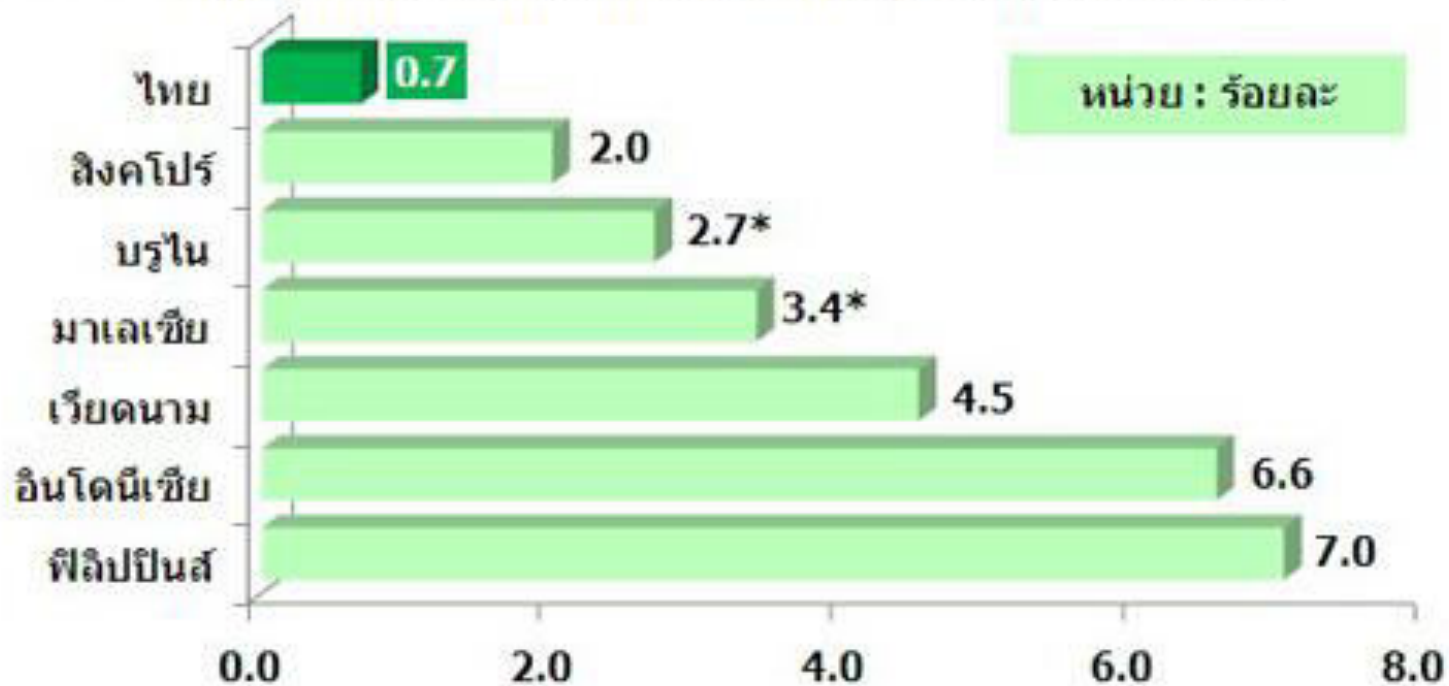
ประเทศ	ค่าแรงขั้นต่ำ* (ดอลลาร์สหรัฐฯ/เดือน)	อัตราการขยายตัวเฉลี่ย ปี 2554-2555
ฟิลิปปินส์	306.2	5.4
มาเลเซีย	297.0	7.2
<b>ไทย</b>	<b>280.7</b>	<b>18.6</b>
อินโดนีเซีย	160.6	20.6
เวียดนาม	94.3	24.3
กัมพูชา	61.0	11.0

หมายเหตุ : อัตราค่าแรงขั้นต่ำของเมืองเศรษฐกิจสำคัญของแต่ละประเทศ

ที่มา: National Wages and Productivity Commission, Philippines โดยศูนย์วิจัยกสิกรรมไทย

# ไทยมีอัตราการว่างงานต่ำที่สุดในอาเซียน

อัตราการว่างงานของประเทศในอาเซียน ปี 2554



หมายเหตุ : \*ข้อมูลปี 2553

ที่มา: IMF, 2012 โดยศูนย์วิจัยกสิกรไทย

# อาเซียนมีมติเห็นชอบให้เร่งรัดการรวมกลุ่มสินค้า และบริการสำคัญจำนวน 11 สาขาได้แก่

สินค้าเกษตร

สินค้าประมง

ผลิตภัณฑ์ไม้

ผลิตภัณฑ์ยาง

สิ่งทอ

ยานยนต์

รถยนต์

อิเล็กทรอนิกส์

เทคโนโลยีสารสนเทศ

การบริการด้านสุขภาพ

ท่องเที่ยว

การขนส่งทางอากาศ (การบิน)

# การเตรียมความพร้อมและการปรับตัว

**ภาษา (Language)**

**เวลา (Time)**

**อุปทาน (Supply side)**

**อุปสงค์ (Demand)**

**ความเป็นสากล (Universality)**

**ต้นทุน (Cost)**

**วิธีการขนส่ง (Transportation method)**

## ผลกระทบของ AEC BLUEPRINT

หน่วยงานหรือภาคการผลิตที่ไม่พร้อมในการแข่งขัน ต้องเผชิญ  
กับอุปสรรคในด้านการค้าและการลงทุน ผู้ที่ไม่พร้อมหรือมี  
ความสามารถจำกัดอาจถูกกดดันให้ออกจากตลาดไป