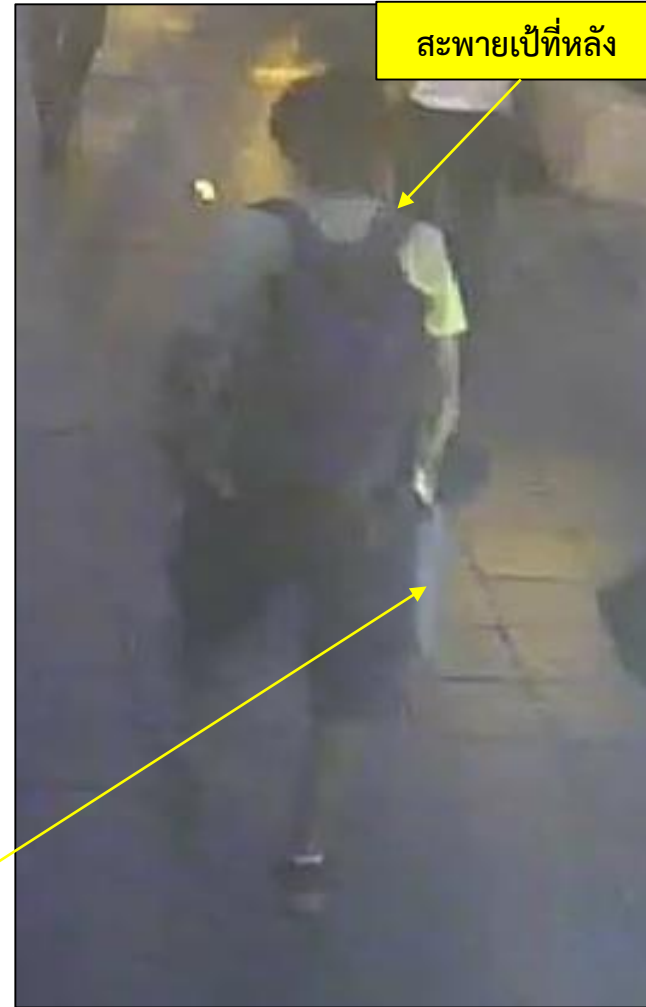


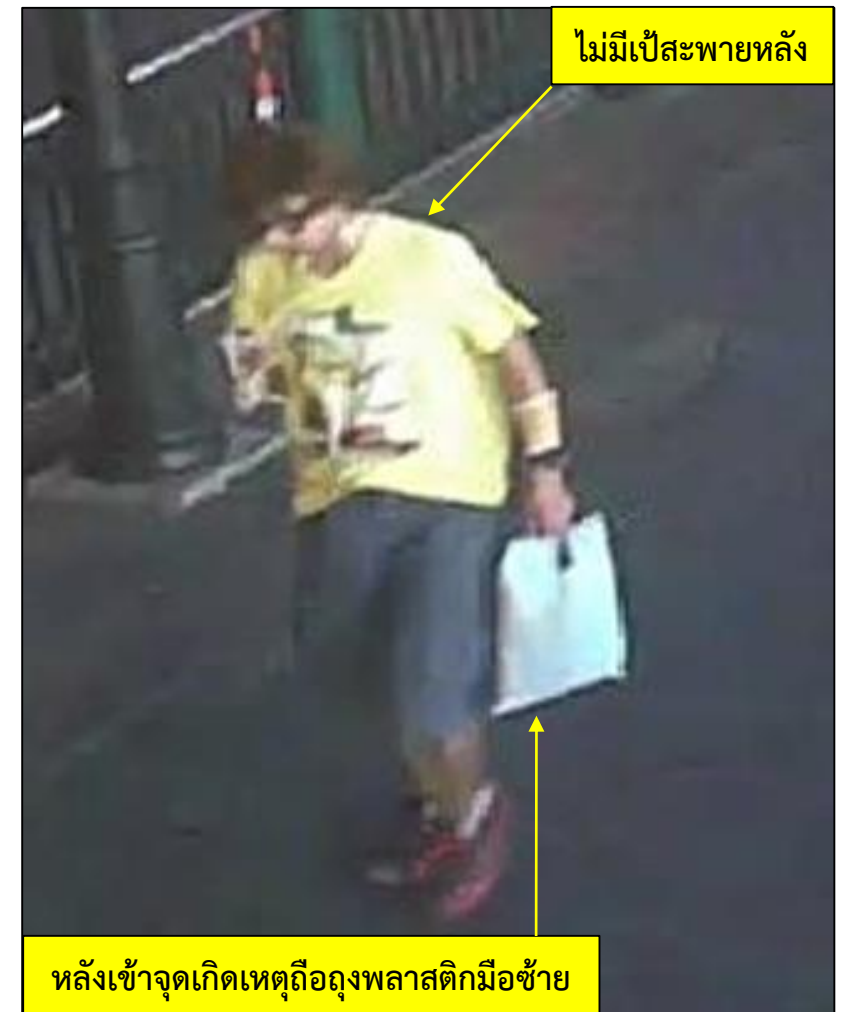
เหตุระเบิด ศาลพระพรหม แยกราชประสงค์

17 ส.ค. 58 เวลา 18.55.18 น.

ภาพเปรียบเทียบขณะคนร้ายก่อนเข้าจุดวางระเบิด



ภาพเปรียบเทียบหลังจากออกจากจุดวางระเบิด



ภาพเปรียบเทียบ ขณะที่ต้องสงสัยว่าเป็นคนร้ายกำลังเข้าจุดเกิดเหตุ (สังเกตผู้ต้องสงสัยใส่เสื้อยืดคอกกลมสีเหลือง กางเกงสามส่วนสีน้ำเงิน รองเท้าผ้าใบสีดำแถบพื้นแดง สะพายเป้สีน้ำเงินที่ด้านหลัง ในมือขวาถือถุงพลาสติกสีขาว) และภาพผู้ต้องสงสัยว่าเป็นคนร้ายคนเดิมขณะเดิน ภายหลังออกจากที่เกิดเหตุ (สังเกตผู้ต้องสงสัยว่าเป็นร้ายที่ก่อเหตุดังกล่าวไม่ได้สะพายเป้สีน้ำเงินไว้ที่หลังแล้วและเปลี่ยนจากการถือถุงพลาสติกสีขาวที่มือขวามาเป็นถือถุงพลาสติกสีขาวด้วยมือซ้าย)



เวลา 18.51.00 น. คนร้ายเข้าไปในศาลพระพรหมเอราวัณ  
เวลา 18.52.05 น. คนร้ายวางกระเป๋าสเปซพาย ที่บรรจจุระเบิด บนม้านั่งภายในศาลพระพรหม และเดินออกจากศาลพระพรหม

คนร้ายผ่านแยกศาลาแดง  
เข้าถนน สีลม

คนร้ายผ่าน  
แยกสีลม - นราธิวาส

ซอย สีลม 9  
จุดที่เห็นคนร้าย  
ล่าสุด



เวลา 18.57.17 น. หลังเกิด  
เหตุคนร้ายขึ้นรถ จยย.รับจ้าง  
ผ่านกล้อง กทม.หน้า ซ.  
มหาตมเล็กหลวง 2 มุ่งหน้าแยก  
ศาลาแดง



เวลา 18.56.06 น. หลังเกิด  
เหตุคนร้ายผ่านหน้าโรงแรม  
เพนนิซูล่า มุ่งหน้าแยกศาลา  
แดง



เวลา 18.38.28 น. คนร้าย  
เดินมุ่งหน้า  
ศาลพระพรหม เอราวัณ



เวลา 18.37.12 น. รถสามล้อ  
วนรถมาส่งคนร้ายที่หน้า  
รร.แกรนด์ไฮแอทเอราวัณ



18.37.29 - 00.00.37 = 18.36.52

กล้องทางเข้าโรงแรมเอราวัณ พบรถสามล้อกลับรถมาจอดหน้าโรงแรม



18.37.59 - 00.00.37 = 18.37.12

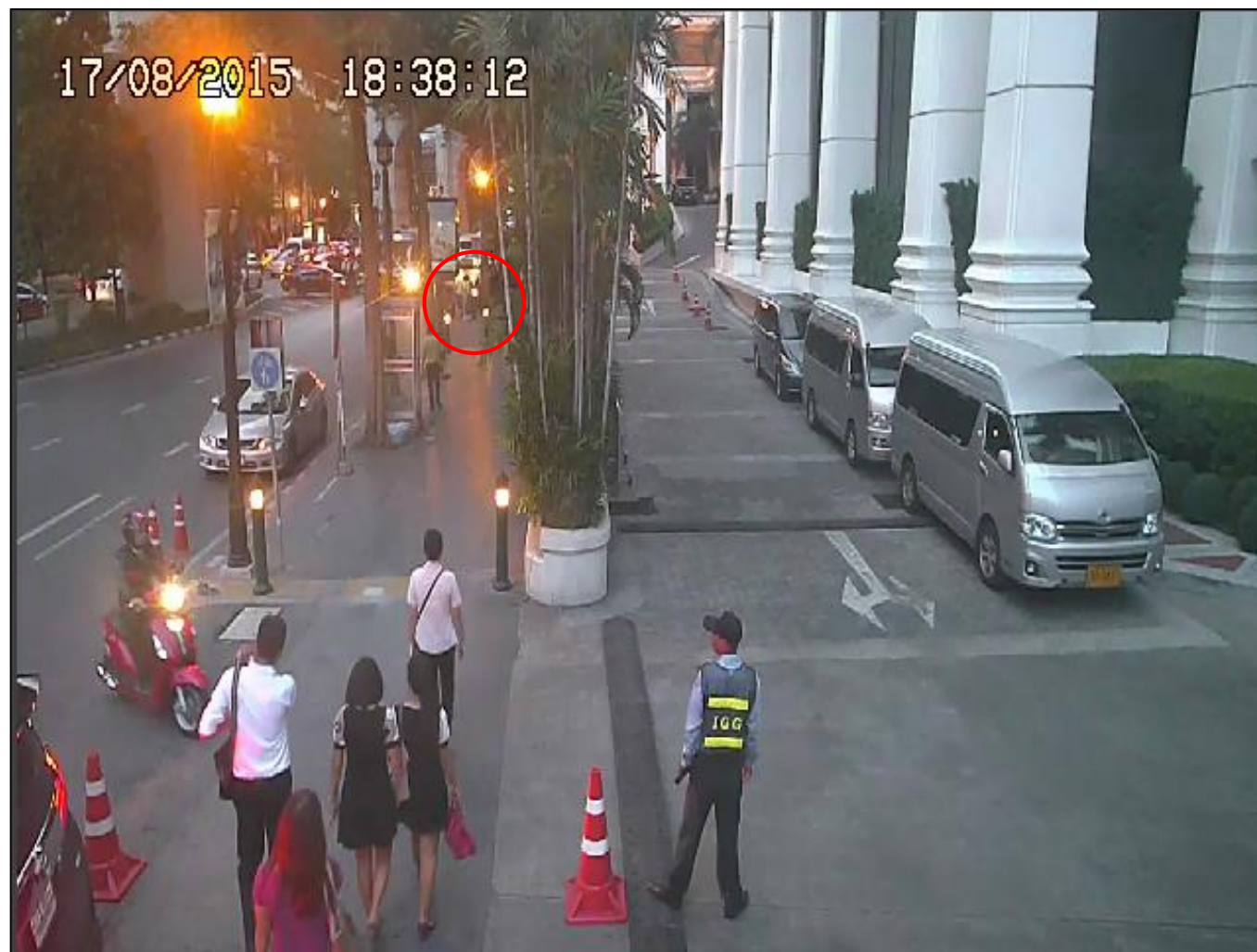
เอกสาร 1/4

กล้องทางเข้าโรงแรมเอราวัณ พบรถสามล้อจอด ขณะที่คนร้ายลงจากรถ



18.38.12 - 00.00.37 = 18.37.35

กล้องทางเข้าโรงแรมเอราวัณ พบรถสามล้อจอดขณะที่คนร้ายหยิบกระเป๋าปลงจากรถ



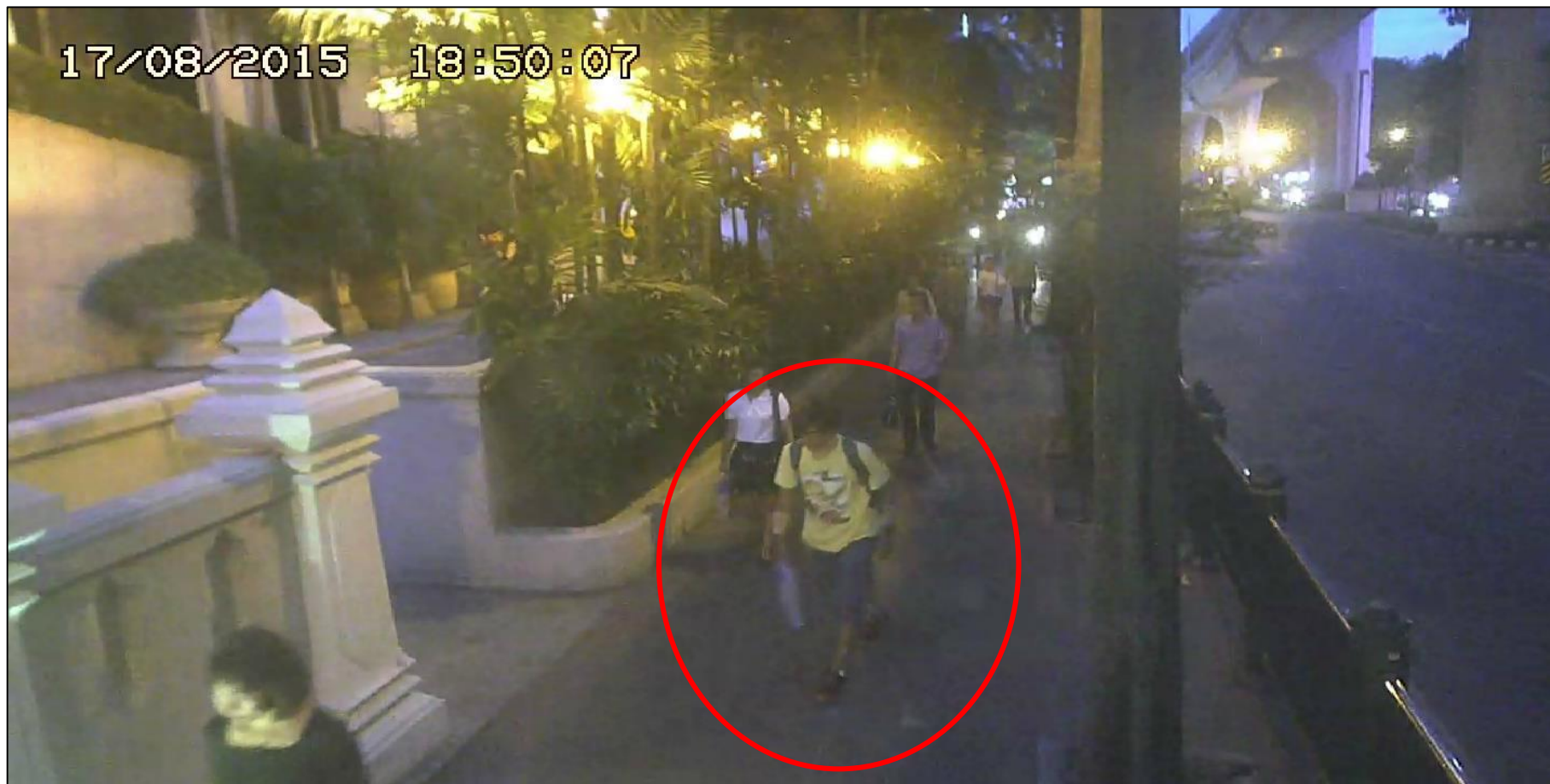
18.38.28 -00.00.37 = 18.37.51

กล้องทางเข้าโรงแรมเอราวัณ พบรถสามล้อขับออก ขณะที่คนร้ายเดินขึ้นไปทางศาล



18.50.07 - 00.00.37 = 18.49.30

กล้องป้ายหน้าโรงแรมเอราวัณ พบคนร้ายเดินผ่านไปทางศาล





18.50.14 - 00.00.37 = 18.49.37

กล้องป้ายหน้าโรงแรมเอราวัณ พบคนร้ายเดินผ่านไปทางศาล



18.50.56 - 00.00.37 = 18.50.19

กล้องหน้าโรงแรมเอราวัณ (ใกล้ศาล) พบคนร้ายเดินผ่านไปทางศาล



18.52.00 -00.01.00 = 18.51.00

กล้องภายในศาลพระพระพรหม พบคนร้ายเดินเข้ามาภายในศาล



18.52.05 -00.01.00 = 18.51.05

กล้องภายในศาลพระพระพรหม พบคนร้ายเดินไปบริเวณเก้าอี้ม้านั่ง



18.52.55 -00.01.00 = 18.51.55

กล้องภายในศาลพระพระพรหม พบคนร้ายขณะนั่งเก้าอี้ม้านั่ง



18.53.00 - 00.01.00 = 18.52.00

กล้องภายในศาลพระพระพรหม พบคนร้ายกำลังปลดกระเป๋าวางลงที่เก้าอี้ม้านั่ง



18.53.05 -00.01.00 = 18.52.05

กล้องภายในศาลพระพรหม พบคนร้ายยืนขึ้นภายหลังจากวางกระเป๋าคู่



18.53.16 - 00.01.00 = 18.52.16

กล้องภายในศาลพระพระพรหม พบคนร้ายหยิบโทรศัพท์ขึ้นมาถ่ายรูป





18.53.20 - 00.01.00 = 18.52.20

กล้องภายในศาลพระพรหม พบคนร้ายเดินออกมาจากเก้าอี้ม้านั่ง



18.53.26 - 00.01.00 = 18.52.26

กล้องภายในศาลพระพระพรหม พบคนร้ายเดินออกจากศาลพระพรหม



18.53.42 - 00.00.37 = 18.53.05

กล้องหน้าโรงแรมเอราวัณ (ใกล้ศาล) พบคนร้ายเดินผ่านกลับไป



18.53.44 - 00.00.37 = 18.53.07

กล้องหน้าโรงแรมเอราวัณ (ใกล้ศาล) คนร้ายเดินผ่านกลับไป



18.53.44 - 00.00.37 = 18.53.07

กล้องหน้าโรงแรมเอราวัณ (ใกล้ศาล) คนร้ายเดินผ่านไปทาง BTS ราชดำริ



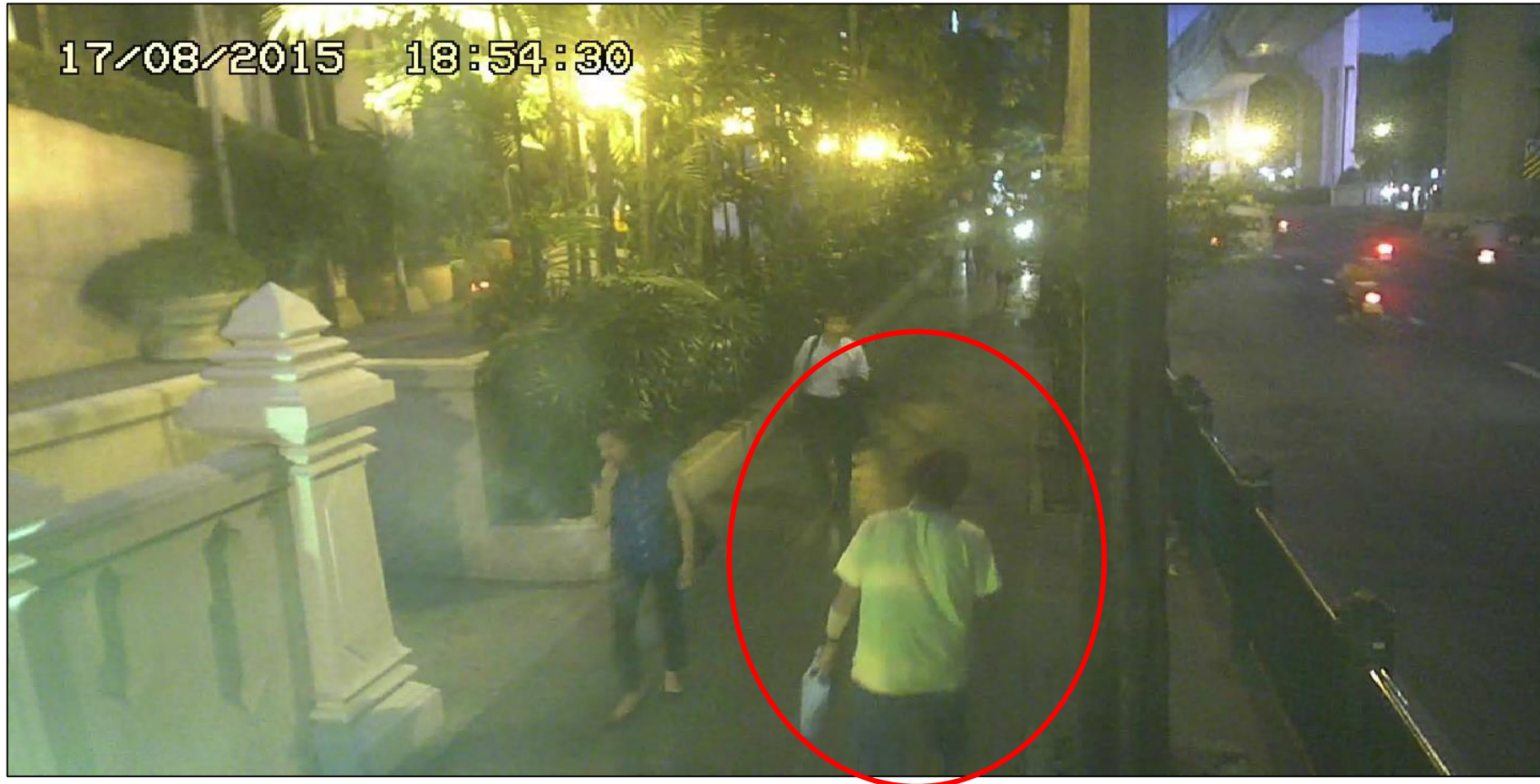
18.54.24 - 00.00.37 = 18.53.47

กล้องป้ายหน้าโรงแรมเอราวัณ พบคนร้ายเดินผ่านไปทาง BTS ราชดำริ



18.54.30 - 00.00.37 = 18.53.53

กล้องป้ายหน้าโรงแรมเอราวัณ พบคนร้ายเดินผ่านไปทาง BTS ราชดำริ



18.54.34 - 00.00.37 = 18.53.57

กล้องป้ายหน้าโรงแรมเอราวัณ พบคนร้ายเดินผ่านไป ทาง BTS ราชดำริ





18.55.20 - 00.00.37 = 18.54.43

กล้องทางเข้าโรงแรมเอราวัณ พบคนร้ายเดินผ่านไปทาง BTS ราชดำริ



18.55.49 - 00.00.31 = 18.55.18

กล้องสกายวอล์ค จับภาพขณะเกิดเหตุระเบิด



18.55.56 - 00.00.38 = 18.55.18

กล้องฝังถนนพระราม 1 จับภาพขณะเกิดเหตุระเบิด



18.56.18 - 00.01.00 = 18.55.18

กล้องภายในศาลพระพรหม จับภาพขณะเกิดเหตุระเบิด



$$18.51.48 + 00.04.18 = 18.56.06$$

กล้องโรงแรม เพนนิชูล่า พบคนร้ายเดินมุ่งหน้าศาลาแดง หลังเกิดเหตุระเบิด



18.57.37 - 00.00.20 = 18.57.17

กล้อง กทม.หน้าซอยมหาดเล็กหลวง 2 พบคนร้ายซ้อนท้ายรถ จยย.รับจ้าง มุ่งหน้าแยกศาลาแดง



18.58.04 - 00.00.04 = 18.58.00

กล้อง กทม.หน้าซอยมหาดเล็กหลวง 3 พบคนร้ายซ้อนท้ายรถ จยย.รับจ้าง มุ่งหน้าแยกศาลาแดง



18.58.04 - 00.00.00 = 18.58.00

กล้อง คอนโด 185 ก่อนถึงแยกหลังสวน พบคนร้ายซ้อนท้ายรถ จยย.รับจ้าง มุ่งหน้าแยกศาลาแดง

