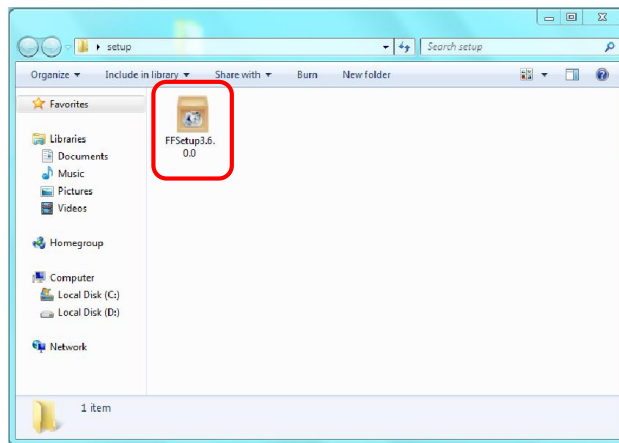


ประโยชน์ของโปรแกรมแปลงไฟล์ Format Factory

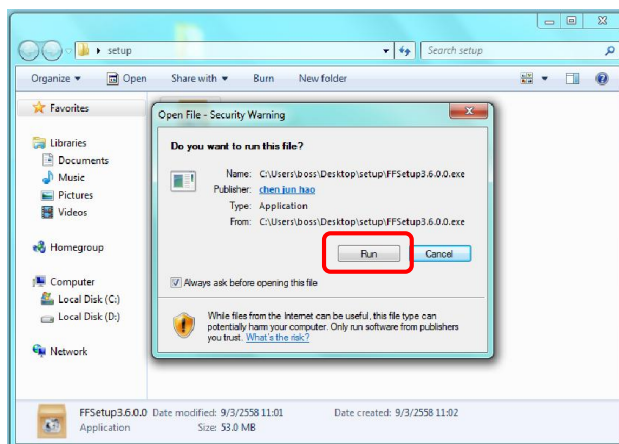
โปรแกรมแปลงไฟล์ Format Factory คือโปรแกรมที่ทำหน้าที่แปลง File Media (ไฟล์สำหรับความบันเทิงต่างๆ เช่น ไฟล์ภาพยนตร์ ไฟล์เพลง) ซึ่งถือว่ามีประโยชน์มาก สำหรับการใช้งานไฟล์เหล่านี้ในหลายรูปแบบ เนื่องจากไฟล์บางประเภท ไม่สามารถเปิดได้จากเครื่องเล่นหรือโปรแกรมที่เรามีอยู่ หรือแม้กระทั่งหากเราต้องการแปลงไฟล์ภาพยนตร์มาเป็นเฉพาะไฟล์เสียง เพื่อใช้เฉพาะการรับฟังเพียงอย่างเดียว โปรแกรมนี้จึงถือว่ามีประโยชน์มากสำหรับการใช้งาน File Media ที่ต้องนำไปใช้ร่วมกับอุปกรณ์ต่างชนิดกัน

การติดตั้งโปรแกรม Format Factory

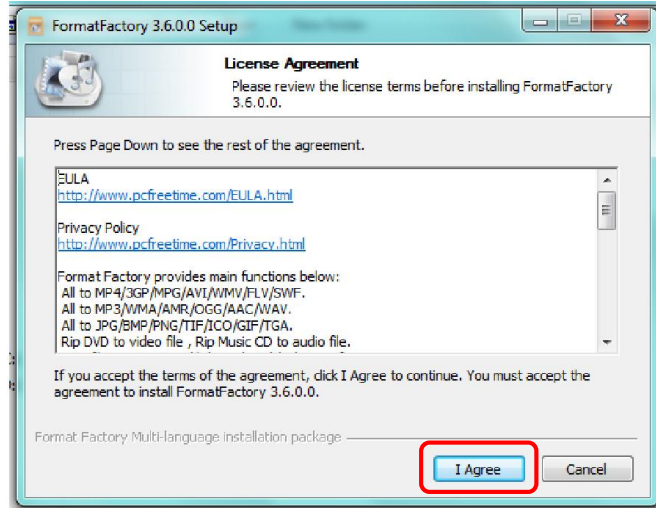
การติดตั้ง ให้ดับเบิลคลิกที่ตัวไอคอนโปรแกรม FF Setup



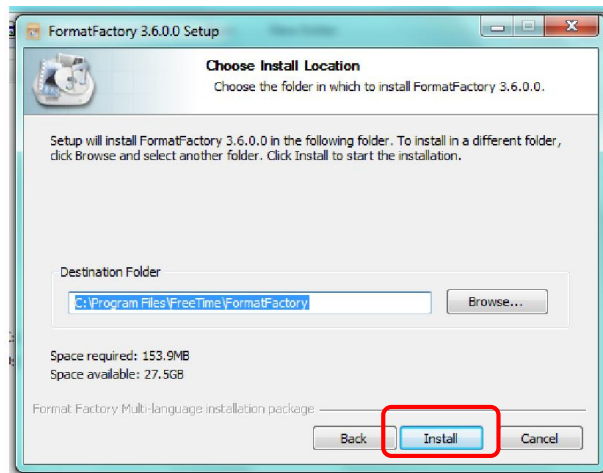
จากนั้นให้ดำเนินการตามขั้นตอน โดยเลือกที่ปุ่ม Run



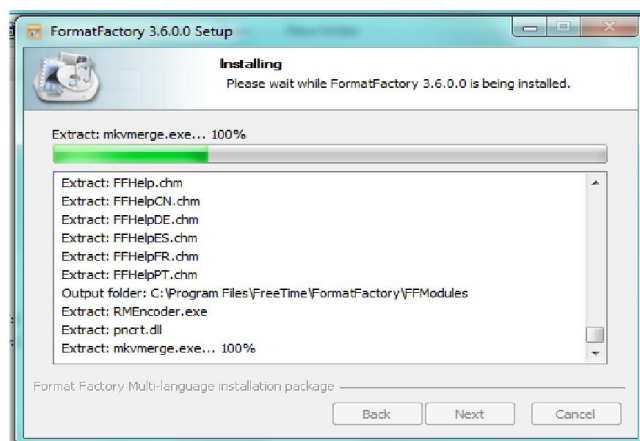
โปรแกรมจะมีรายละเอียดและเงื่อนไขการใช้โปรแกรม หลังจากอ่านแล้ว หากยอมรับเงื่อนไขให้คลิกที่ปุ่ม I Agree



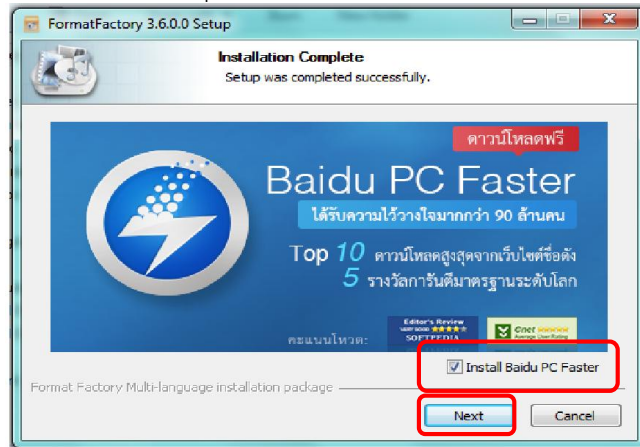
โปรแกรมจะแจ้งให้เราทราบว่า โฟลเดอร์หรือห้องที่จะบันทึกข้อมูลของโปรแกรมนี้อยู่ในทีใด จากนั้นให้เลือกปุ่ม Install



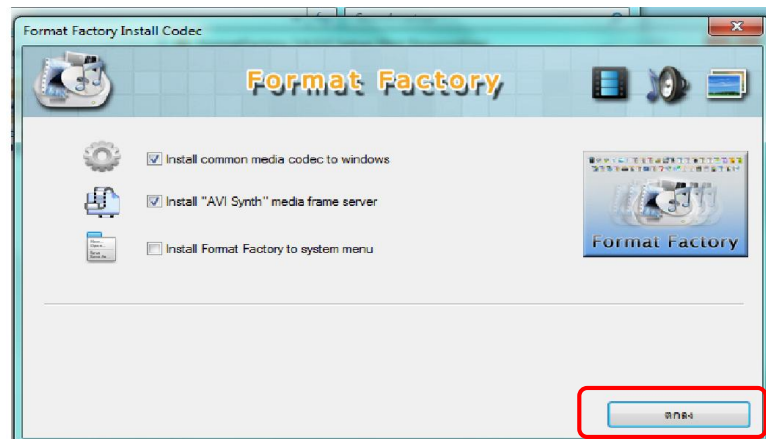
โปรแกรมจะเริ่มดำเนินการติดตั้ง



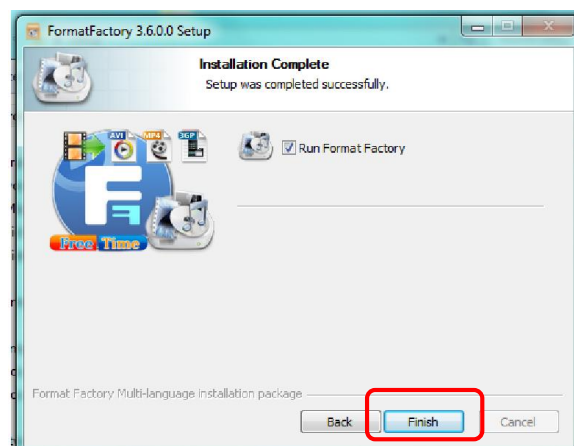
เมื่อติดตั้งเสร็จ จะมีกรอบแจ้งให้เราทราบว่าติดตั้งเสร็จ ด้วยตัวหนังสือเล็กๆ ว่า Installation Complete ให้เราทราบ แต่ จะมีการพ่วงโปรแกรม Baidu PC Faster ซึ่งเป็นโปรแกรมช่วยให้เครื่องคอมพิวเตอร์ของเราทำงานให้เร็วขึ้น แต่ในที่นี่ ไม่ขอแนะนำให้ติดตั้งเพิ่มเติม เนื่องจากจะมีโฆษณาและอื่นๆ แฝงมากับโปรแกรมนี้อีกมากจนน่าเบื่อ ดังนั้น ให้เลือกมาร์คหน้าคำว่า Install Baidu PC Faster ออก ก่อนเลือกกดที่ปุ่ม **Next**



เมื่อสิ้นสุด จะมีกรอบให้เลือกการติดตั้งเพิ่มเติม ในที่นี่ ให้เลือก **ตกลง**

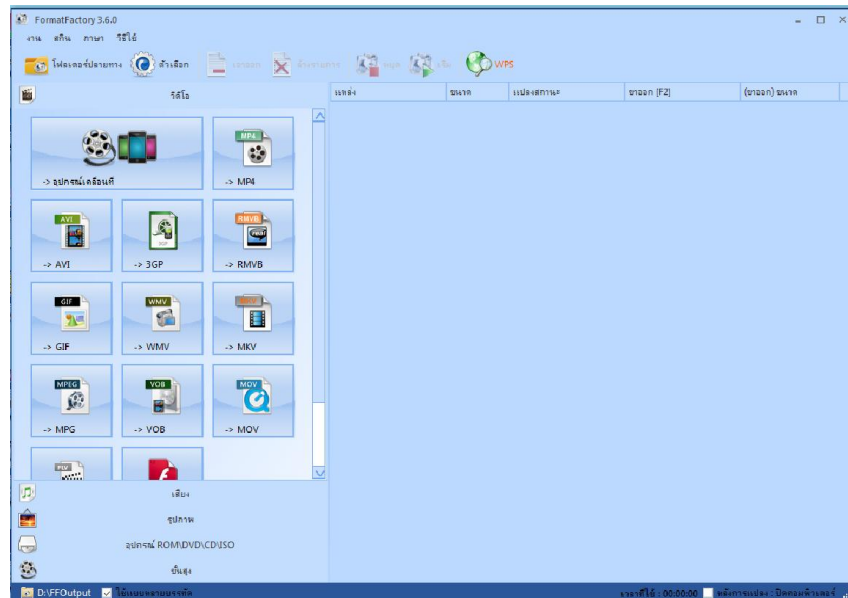


ท้ายสุด โปรแกรมก็จะแจ้ง Install Complete นั่นคือการติดตั้งเสร็จสิ้นแล้ว ให้เลือก **Finish**

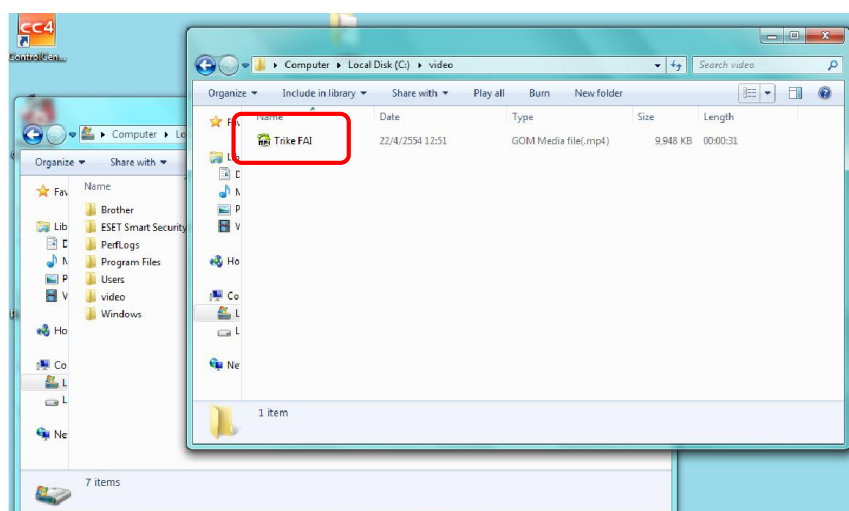


วิธีการใช้งานโปรแกรม Format Factory

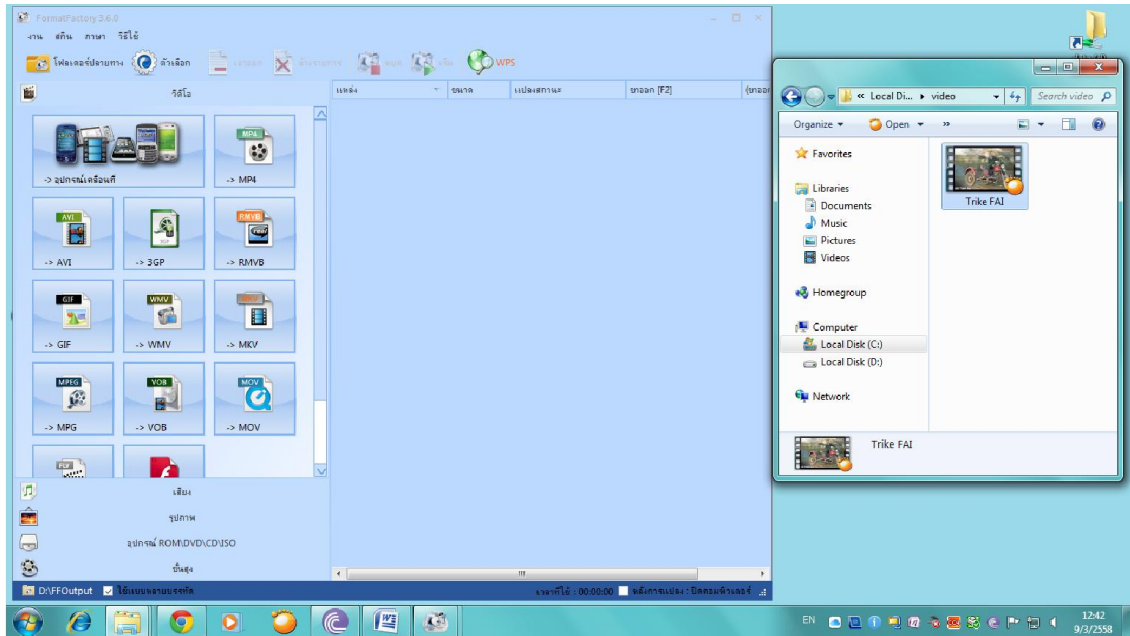
หลังจากโปรแกรมถูกติดตั้งเรียบร้อยแล้ว เมื่อเปิดออกมา จะเป็นดังภาพ



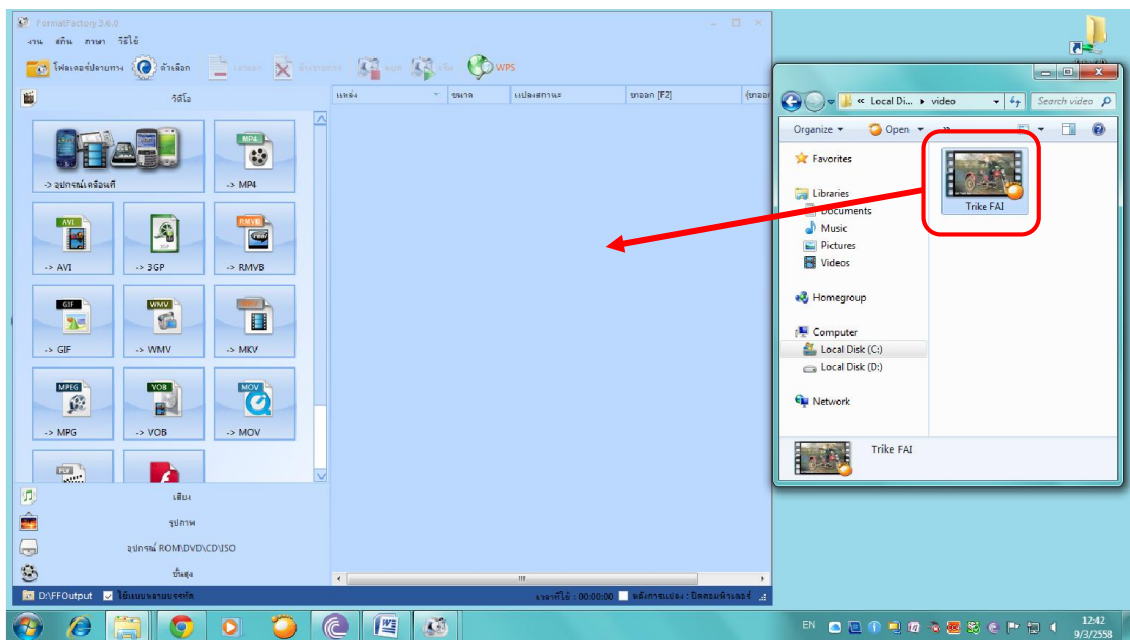
การใช้งานโปรแกรม ในเบื้องต้นให้เตรียม File ที่ต้องการแปลงให้พร้อมก่อน การสร้างห้องให้ File ที่ต้องการแปลง คือวิธีที่เหมาะสมที่สุด เพื่อง่ายต่อการบริหารจัดการข้อมูลตามตัวอย่างในภาพ ได้สร้างห้องเก็บ File ไว้ใน Drive C: ชื่อห้อง video ในที่นี้ เราจะทดลองแปลง File ตัวอย่างที่ชื่อว่า Trike FAI ซึ่งเป็น File ชนิด mp4 ให้เป็น File ชนิด AVI



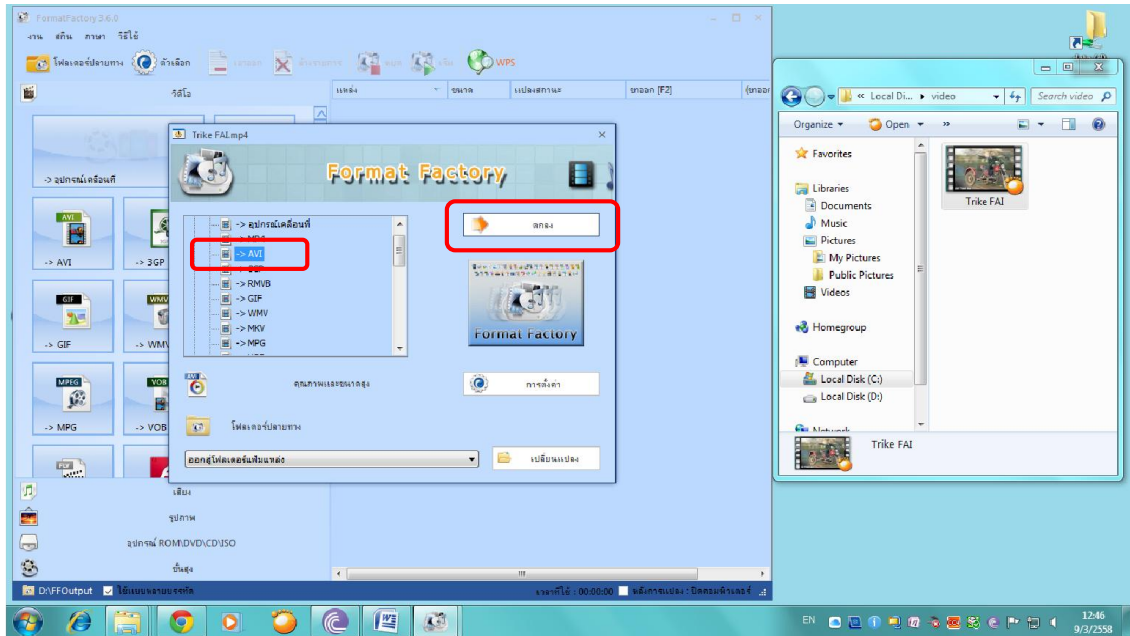
วิธีง่ายที่สุดในการเลือก File เพื่อนำมาปรับเปลี่ยนคือ เปิดโปรแกรม Format Factory ขึ้นมา แล้วจัดหน้าจอให้เหลือที่ว่าง แล้วเปิดโฟลเดอร์ที่เราเก็บ File ไว้ ขึ้นมาพร้อมกัน ตามภาพ



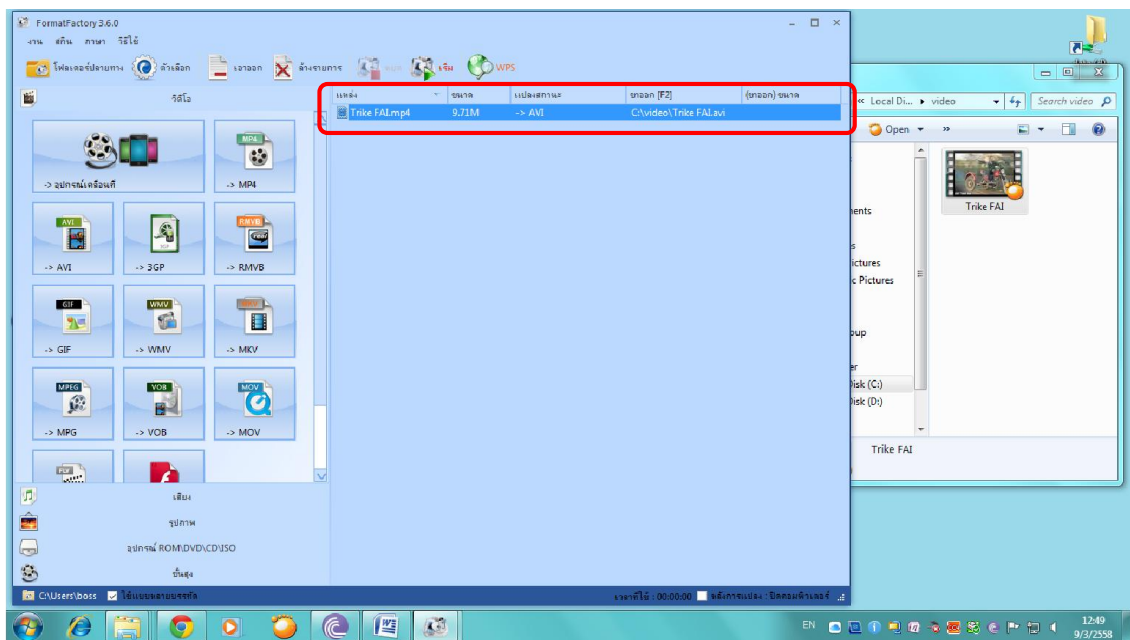
จากนั้น ลาก File ที่ต้องการไปวางไว้ในกรอบด้านขวาของโปรแกรม Format Factory ตามภาพ



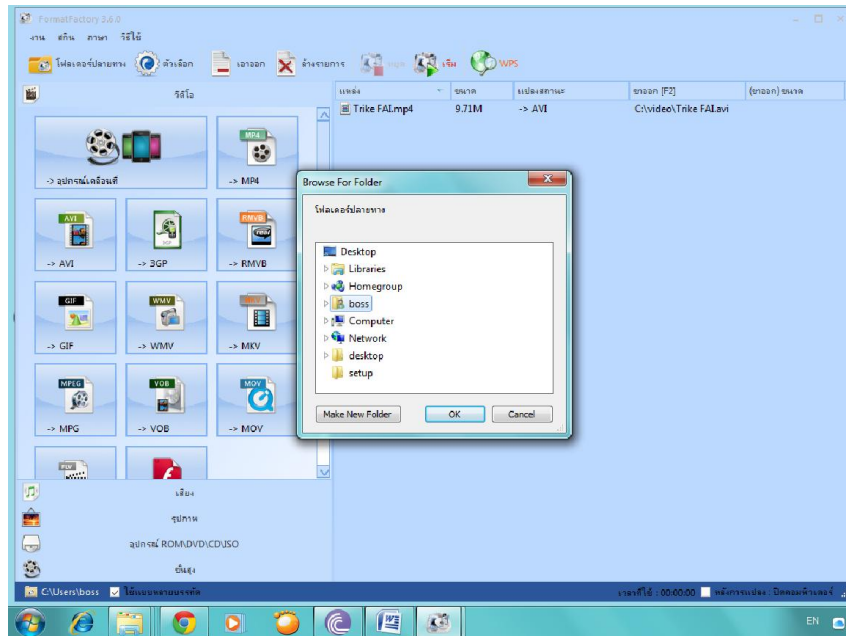
จะเกิดกรอบของการตั้งค่าขึ้นมา ให้เราเลือกชนิดของ File ตามที่ต้องการ โดยในที่นี้เลือก AVI แล้วเลือกตกลง



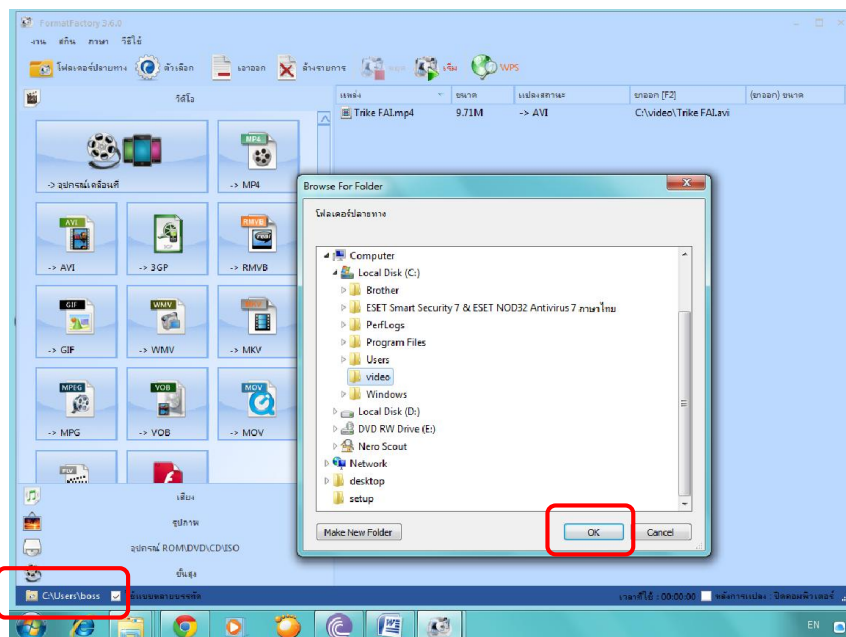
จะเห็นว่า File เข้ามาปรากฏในช่องขวามือของกรอบโปรแกรม เพื่อรอการเปลี่ยนรูปแบบตามที่เรากำหนดไว้ ในที่นี้คือ เราจะปรับให้เป็น File ชนิด AVI



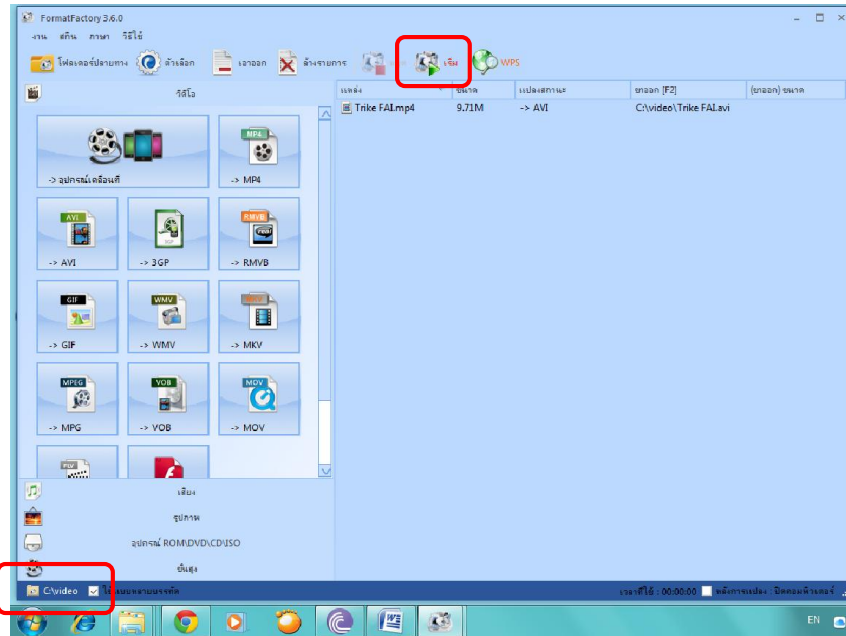
จากนั้นเราจะมาเลือกด้าน OutPut หรือกำหนดว่าจะให้ File ที่ปรับใหม่เข้าไปอยู่ที่ไหน โดยเลือกคลิกเมา์ที่กรอบซ้ายล่างของกรอบโปรแกรม จะเกิดกรอบของการเลือก OutPut ขึ้นมา จากนั้นเราก็เข้าไปปรับเลือกได้



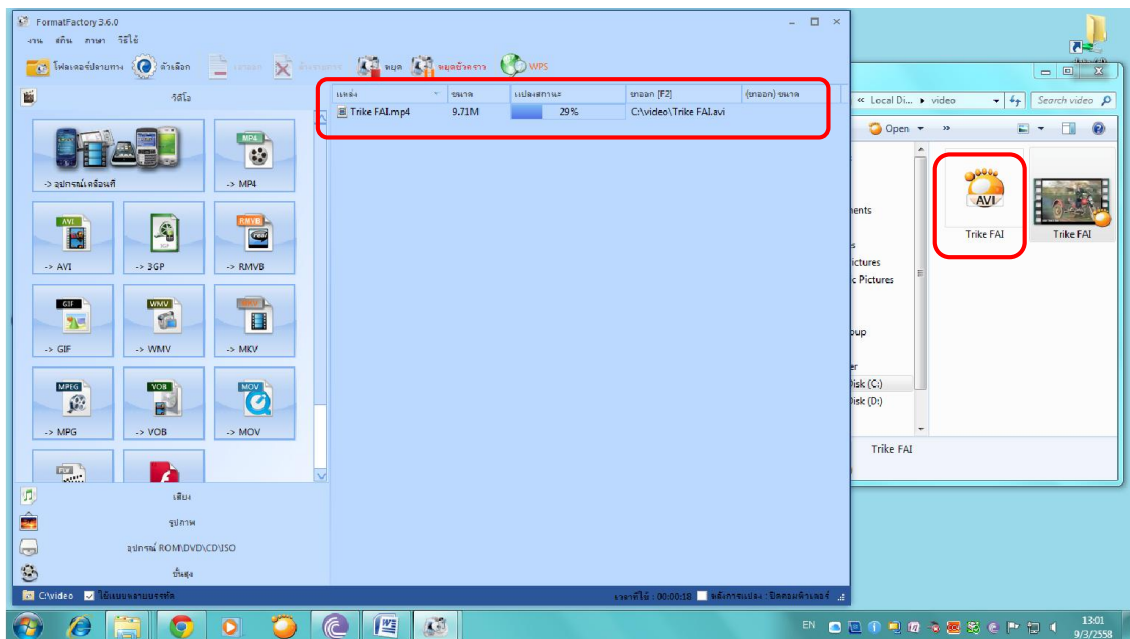
ในที่นี้เราจะเลือกให้ File ที่ได้มาใหม่ให้เข้าไปอยู่ในห้องที่ชื่อว่า video ซึ่งอยู่ใน Drive C: โดยเมื่อเลือกแล้ว ให้กด OK



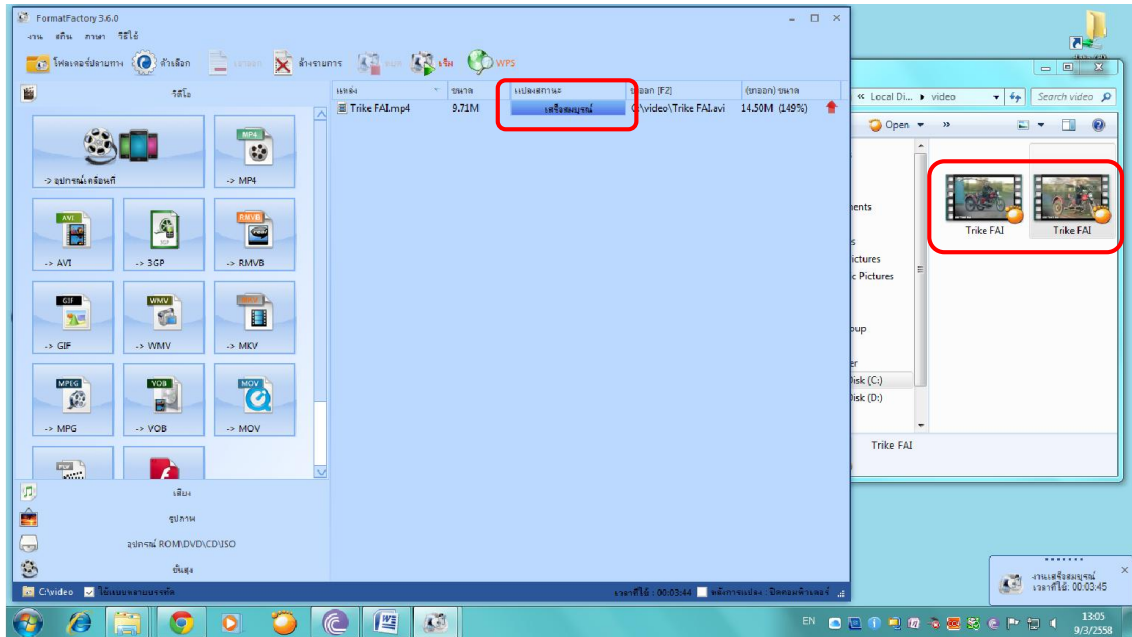
จากนั้น ให้สังเกตว่า ที่มุมซ้ายล่างของกรอบโปรแกรม จะเปลี่ยน Part ไปเป็น C:\video แล้ว ให้กดที่ปุ่ม **เริ่ม** ด้านบน เพื่อเริ่มดำเนินการแปลง File



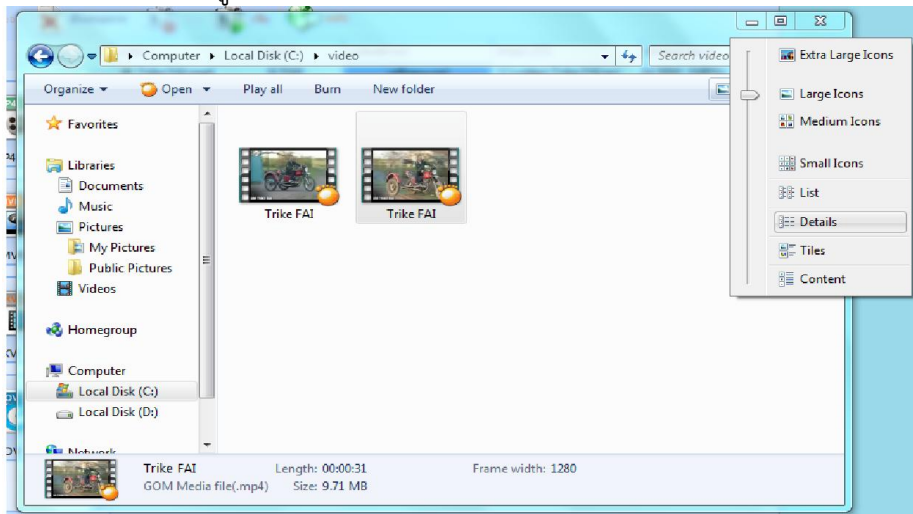
โปรแกรมจะเริ่มดำเนินการแปลง File ให้เรา ให้สังเกตว่าในห้องเก็บ File ต้นฉบับที่เราเปิดไว้ จะเกิด File รูปแบบ AVI เกิดขึ้นทันที แต่จะยังไม่สามารถใช้งานได้ จนกว่ากระบวนการแปลง File จะเสร็จสิ้น



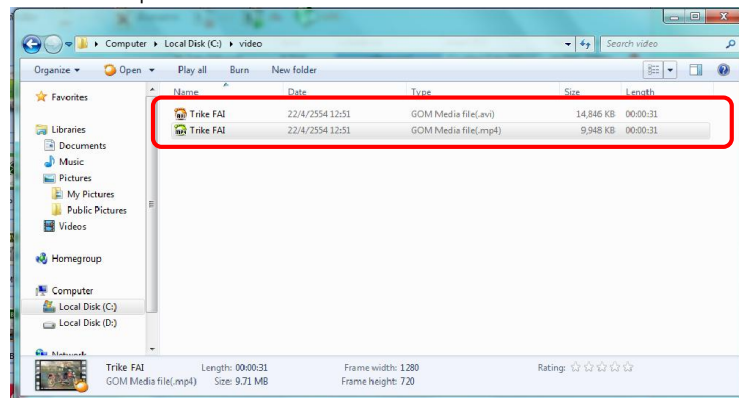
เมื่อเสร็จสิ้น โปรแกรมจะแจ้งว่า งานเสร็จสมบูรณ์ รวมทั้งห้องที่เก็บ File ต้นฉบับ จะเกิด File ขึ้นมา 2 File



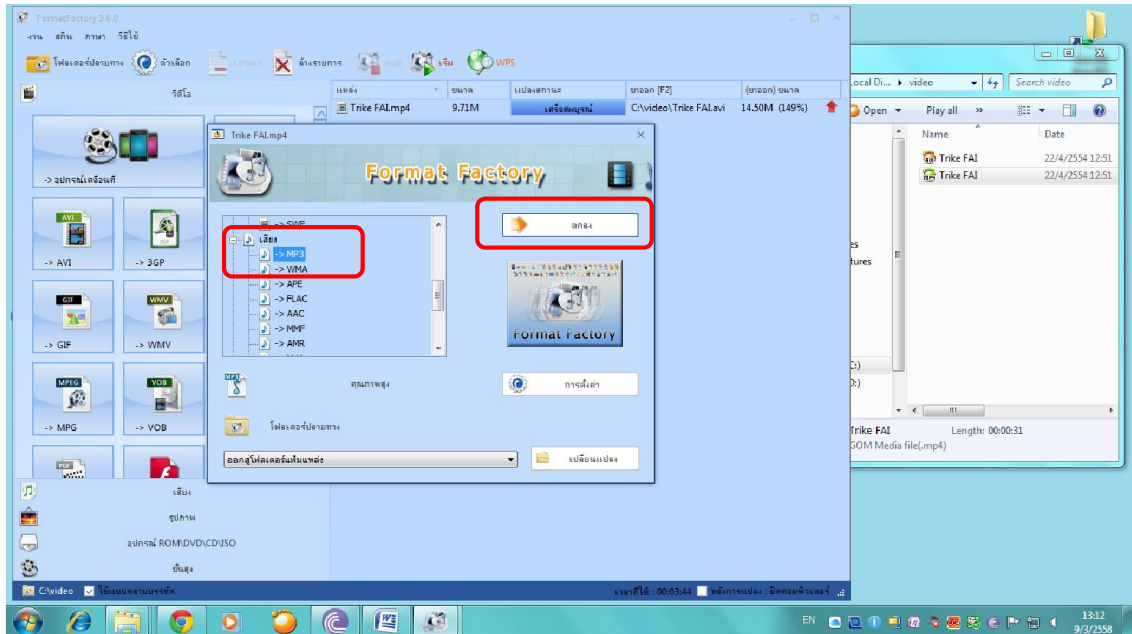
เมื่อเปลี่ยนการแสดงผลในห้องที่เก็บ File ต้นฉบับ ให้แสดงผลในลักษณะ Details ก็พบว่า มี File 2 ชนิดอยู่ด้วยกัน



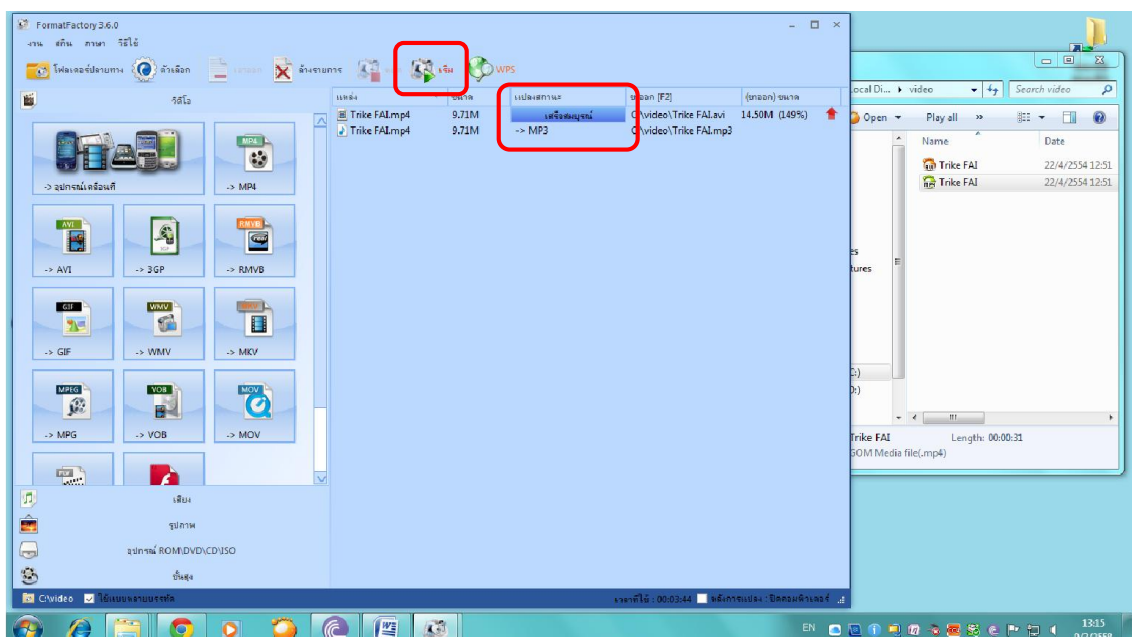
มี File ชนิด mp4 ซึ่งเป็นต้นฉบับ และชนิด AVI ที่แปลงเพิ่มขึ้น



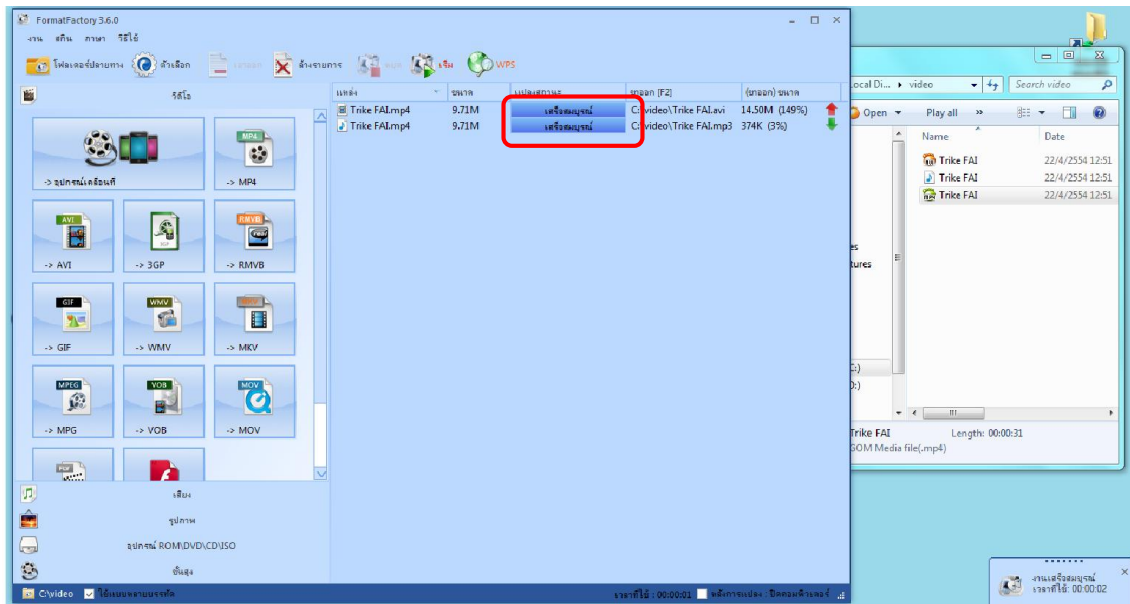
นอกจากนี้ เรายังสามารถแปลง File Video ให้เป็น File เสียง เพื่อใช้ฟังเฉพาะเสียง เพียงอย่างเดียวได้ด้วยเช่นกัน โดยเลือกให้เป็นชนิด **mp3** โดยใช้การลาก File มาวาง แล้วเลือกการแปลงรูปแบบ File จากกรอบที่ขึ้นมาให้เราเลือก ให้กดเลือกชนิดของ File ตามที่ต้องการและกด **ตกลง**



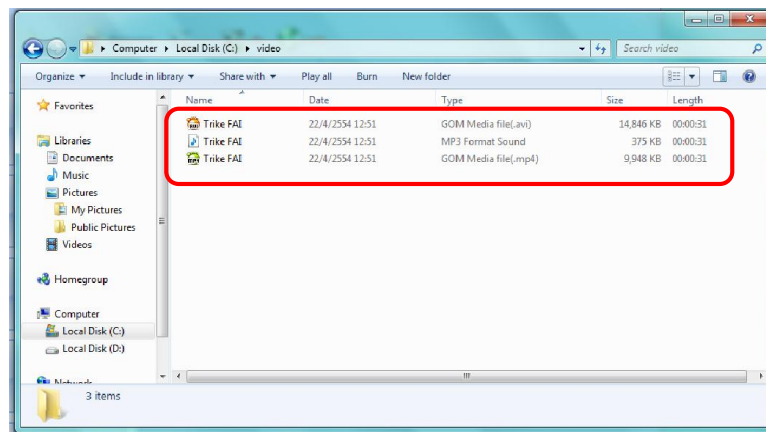
จะปรากฏชื่อของ File ที่ต้องการแปลงขึ้นมา โดยจะมี File เก่าค้างอยู่ด้วย ในกรณีที่เราดำเนินการแปลงต่อเนื่องโดยไม่ปิดโปรแกรม จากนั้น ก็กดปุ่ม **เริ่ม** โปรแกรมจะเริ่มทำงาน



เมื่อเสร็จ ก็จะแจ้ง เสร็จสมบูรณ์ เช่นกัน ในขณะที่เดียวกัน ในห้องที่เราใช้เก็บ File ต้นฉบับ จะมี File เพิ่มขึ้นมาอีก 1 File คือ File เสียงนั่นเอง



หากเปลี่ยนการแสดงผลในห้องที่เก็บ File ต้นฉบับ ให้แสดงผลในลักษณะ Details ก็พบว่า มี File เพิ่มขึ้นมาเป็น 3 ชนิดอยู่ด้วยกัน



เมื่อได้ศึกษาและทดลองปฏิบัติตามนี้ ผู้ศึกษาคู่มือจะสามารถแปลงรูปแบบ File ได้ตามที่ต้องการ รวมทั้งเข้าใจการเตรียม File เพื่อนำมาแปลง และการจัดเก็บ File ที่ผ่านการแปลงแล้ว

อย่างไรก็ตาม การที่จะปรับเปลี่ยน File Video ให้ได้ตามที่ต้องการ ยังมีรายละเอียดการปรับแต่งอีกที่ซับซ้อนอีกมาก ในเบื้องต้นของการใช้งานโปรแกรมมีเพียงการวางรูปแบบมาตรฐานไว้ให้เท่านั้น หากจะมีการปรับเปลี่ยน ทั้งขนาดความกว้าง ความยาว ความถี่ภาพ ฯลฯ รวมถึงการปรับเปลี่ยนรูปแบบของ File เสียง เพื่อให้เหมาะสมกับการนำไปใช้งาน ผู้ศึกษาจำเป็นต้องทดลองปฏิบัติ หรือหาความรู้การใช้งานโปรแกรม Format Factory เพิ่มเติม เพื่อให้ได้รูปแบบของ File ที่เหมาะสมสำหรับนำไปใช้งานให้มากที่สุดต่อไป

คำนำ

ปัจจุบัน การใช้เทคโนโลยีเพื่อการจัดการเรียนการสอนหรือเพื่อการแลกเปลี่ยนความรู้ มีความก้าวหน้ามาก องค์กรความรู้จำนวนมาก มีการแข่งขันผ่านเทคโนโลยี ทำให้ผู้ใช้งานเทคโนโลยี สามารถแสวงหาความรู้ได้อย่างสะดวก โดยเฉพาะเทคโนโลยีอินเทอร์เน็ต มีการแข่งขันความรู้ที่เป็น ประโยชน์ผ่านเว็บไซต์ต่างๆ เป็นจำนวนมาก ความรู้ในรูปแบบของวิดีโอ มีไว้แบ่งปันสำหรับผู้สนใจ เป็นจำนวนมาก อย่างไรก็ตาม การนำไฟล์เนื้อหาความรู้ต่างๆ ที่สืบค้นมาได้ไปใช้ในฮาร์ดแวร์/ซอฟต์แวร์ ที่รองรับ ยังคงมีปัญหาทางด้านเทคนิคเกี่ยวกับความสามารถใช้งานในรูปแบบไฟล์ที่แตกต่างกัน การเลือกชนิดของไฟล์ให้เหมาะสมกับฮาร์ดแวร์/ซอฟต์แวร์ จึงยังเป็นสิ่งจำเป็น

คู่มือการใช้โปรแกรม Format Factory สร้างขึ้นเพื่อสนับสนุนการใช้สื่อด้านเทคโนโลยี สำหรับครูในสังกัด กศน. มีวัตถุประสงค์ เพื่อให้เลือกปรับเปลี่ยนรูปแบบไฟล์วิดีโอที่เป็นประโยชน์ ในการจัดการเรียนการสอน ให้เหมาะสมกับฮาร์ดแวร์/ซอฟต์แวร์ ที่นำมาเปิดไฟล์วิดีโอและไฟล์เสียง โดยเนื้อหาในคู่มือจะกล่าวถึงการติดตั้งโปรแกรมการใช้งานในเบื้องต้น เพื่อให้สามารถปรับเปลี่ยน รูปแบบไฟล์วิดีโอที่ต้องการนำไปใช้

หวังว่าคู่มือนี้จะเป็นประโยชน์ในการสนับสนุนการจัดการเรียนการสอนของครูในสังกัด กศน. ต่อไป

นายรัฐเขต เชื้อมหาวัน
ผู้อำนวยการ กศน.เขตบางรัก

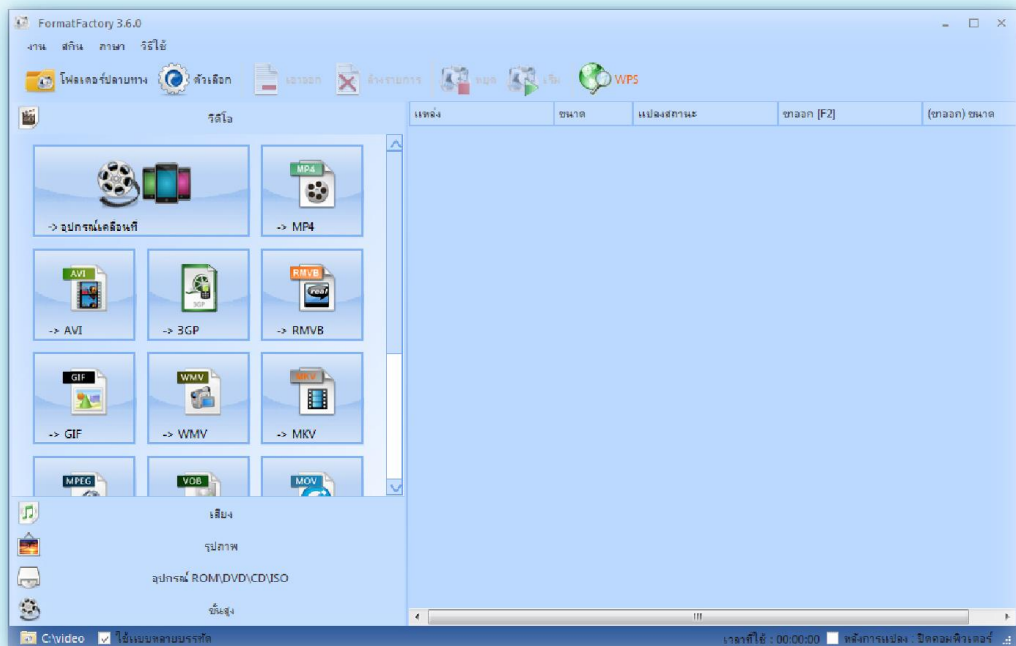
สารบัญ

	ที่
คำนำ	
สารบัญ	
ประโยชน์ของโปรแกรม	1
การติดตั้งโปรแกรม	1
วิธีการใช้งานโปรแกรม	4
การปรับไฟล์วิดีโอให้เป็นไฟล์เสียง	10

คู่มือการใช้งาน

โปรแกรม Format Factory

เพื่อสนับสนุนการใช้สื่อด้านเทคโนโลยี
สำหรับครูในสังกัด กศน.



โดย รัฐเขต เขื่อนหาวัย ผอ.กศน.เขตบางรัก
ศูนย์การศึกษาออกระบบและการศึกษาตามอัธยาศัยเขตบางรัก
สำนักงานการศึกษาออกระบบและการศึกษาตามอัธยาศัยกรุงเทพมหานคร