

GotoKnow

ยินดีต้อนรับ

เส้นทางหลัก เส้นทางเก่า home

อักษร: เล็ก ใหญ่

หน้าหลัก บันทึกรายการ ไฟล์อัลบั้ม ถามตอบ เว็บบอร์ด แพลตฟอร์ม



Celebrating the 60th Anniversary of His Majesty King Bhumibol Adulyadej's Accession to the Throne

ยินดีต้อนรับสู่ GotoKnow.org โฉมใหม่ บริการที่นำเสนอโดย สคส. และเนื่องในวโรกาสแห่งการเฉลิมฉลองสิริราชสมบัติครบ 60 ปี ของพระบาทสมเด็จพระเจ้าอยู่หัว ขอเชิญทุกท่านมาร่วมให้ "หนานปัญญา" แก่คนไทยทั้งประเทศ ด้วยการช่วยกันสร้างคลังความรู้ และสร้างสังคมออนไลน์ของคนไทย เพื่อการแลกเปลี่ยนเรียนรู้ประสบการณ์และความรู้ และโปรดอ่าน ความสามารถใหม่ๆ ของ GotoKnow.org ระบบการจัดการความรู้ของไทย

ดร.จันทวรรณ น้อยวัน

ข่าวประกาศ & คู่มือการใช้

ระบบข่าว กำลังแก้ไขโดยย้ายกลับประเทศ (0)

แพลนเน็ต (Planet) และ วงจรแพลนเน็ต ใช้รวมรวมบล็อกที่สนใจอ่าน (7)

เส้นทางหลัก, ค้นหา, และ directory เปิดประตูการเดินทางสู่ GotoKnow (9)

ประโยชน์ของรูปแบบการจัด directory ใน GotoKnow.org (1)

มีต่อ »

รายนามผู้บันทึกล่าสุด

คณะวิทยาการจัดการ ม.สงขลานครินทร์



Support GotoKnow.org

GotoKnow

ยินดีต้อนรับ

เส้นทางหลัก เส้นทางเก่า home

อักษร: เล็ก ใหญ่

หน้าหลัก บันทึกรายการ ไฟล์อัลบั้ม ถามตอบ เว็บบอร์ด แพลตฟอร์ม



Celebrating the 60th Anniversary of His Majesty King Bhumibol Adulyadej's Accession to the Throne

ยินดีต้อนรับสู่ GotoKnow.org โฉมใหม่ บริการที่นำเสนอโดย สคส. และเนื่องในวโรกาสแห่งการเฉลิมฉลองสิริราชสมบัติครบ 60 ปี ของพระบาทสมเด็จพระเจ้าอยู่หัว ขอเชิญทุกท่านมาร่วมให้ "หนานปัญญา" แก่คนไทยทั้งประเทศ ด้วยการช่วยกันสร้างคลังความรู้ และสร้างสังคมออนไลน์ของคนไทย เพื่อการแลกเปลี่ยนเรียนรู้ประสบการณ์และความรู้ และโปรดอ่าน ความสามารถใหม่ๆ ของ GotoKnow.org ระบบการจัดการความรู้ของไทย

ข่าวประกาศ & คู่มือการใช้

ระบบข่าว กำลังแก้ไขโดยย้ายกลับประเทศ (0)

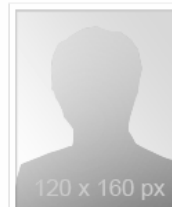
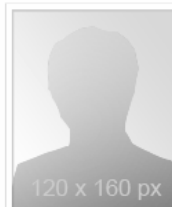
แพลนเน็ต (Planet) และ วงจรแพลนเน็ต ใช้รวมรวมบล็อกที่สนใจอ่าน (7)

เส้นทางหลัก, ค้นหา, และ directory เปิดประตูการเดินทางสู่ GotoKnow (9)

ประโยชน์ของรูปแบบการจัด directory ใน GotoKnow.org (1)

มีต่อ »

รายนามผู้บันทึกล่าสุด



Knowledge Management System

Not just a blog system

Powered by

KnowledgeVolution

1st Open-source Thai KMS

การประยุกต์ใช้

เพื่องานประกันคุณภาพ

เพื่องานวิจัย

เพื่อการเรียนการสอน

New features

หน้าหลัก บ้านทีก ไฟล์อัลบั้ม ถามตอบ เว็บบอร์ด แพลนเน็ต

Celebrating the 60th Anniversary of His Majesty King Bhumibol Adalgadej's Accession to the Throne

now.org โฉมใหม่ บริการที่น่าเสนอโดย สคส. และเนื่อง
เฉลิมฉลองสิริราชสมบัติครบ 60 ปี ของพระบาทสมเด็จพระ
กษัตริย์แห่งประเทศไทยทั้งประเทศ ด้วย
ความรู้ และสร้างสังคมออนไลน์ของคนไทย เพื่อการแลก
การณ้และความรู้ และโปรดอ่าน ความสามารถใหม่ๆ ของ

ข่าวประกาศ & คู่มือการใช้

ระบบข่าว กำลังแก้ไขโดยย้ายกลับประเทศ (0)

แพลนเน็ต (Planet) และ วงจรแพลนเน็ต ใช้รวบรวมสื่อ

เส้นทางหลัก, ค้นหา, และ directory เปิดประตูการเดินทาง

ประโยชน์ของรูปแบบการจัด directory ใน Gotoknow.org

Social network

Social activities, information
flowing, getting linked

Tagging (ติดป้าย)

Collaborative categorization using
simple tags

What bloggers need to do

in GotoKnow.org v.2

ล็อกอินก่อนเข้าใช้ระบบ

ไม่ต้องใส่รหัสตัวเลขตลอดการล็อกอิน
เพื่อสร้าง **social network**

beeman เมื่อ พท. 22 มิ.ย. 2549 @ 20:50 จาก 203.155.14.4 ลบ

- เข้าไปอ่านได้แต่แก้ไขไม่ได้ครับ

ชื่อ: ดร. จันทวรรณ น้อยวัน
อีเมล: noiwan@usablelabs.com
IP แอดเดรส: 203.155.94.129

ข้อความ:



บันทึก

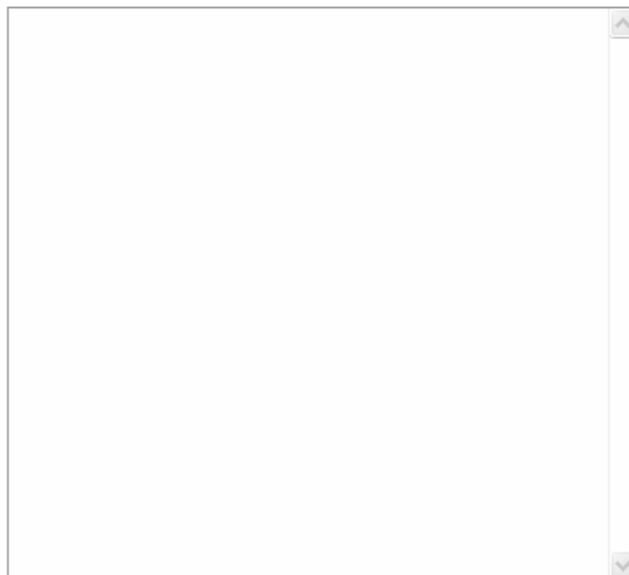
ไม่ต้องใส่รหัสตัวเลข

beeman เมื่อ พท. 22 มิ.ย. 2549 @ 20:50 จาก 203.155.14.4 ลบ

- เข้าไปอ่านได้แต่แก้ไขไม่ได้ครับ

ชื่อ: ดร. จันทวรรณ น้อยวัน
อีเมล: noiwan@usablelabs.com
IP แอดเดรส: 203.155.94.129

ข้อความ:



บันทึก

คลิกได้

แก้ไข E-mail address ให้ถูกต้อง

เน้นการติดต่อผ่านทาง E-mail
อีเมลเมื่อมี comment, question
ส่งบันทึกผ่านทาง E-mail

ข่าวประกาศ & คู่มือการใช้



ลิงค์ที่อยู่ของรูป:

รหัสผู้ใช้: **jantawan**

อีเมล:

นามแฝง:

คำนำหน้า:

ชื่อจริง:

ชื่อกลาง:

นามสกุล:

Email address ห้ามซ้ำ

อีเมลที่เคยใช้ซ้ำ ระบบเปลี่ยนไว้ให้เป็น อีเมลปลอม
ให้เข้าไปแก้ไขให้เป็นอีเมลอื่น

ฟอร์มสำหรับการอีเมลติดต่อสมาชิก

ประวัติ



ดร. จันทวรรณ น้อยวัน
คณะวิทยาการจัดการ ม.สงขลานครินทร์
มีต่อ »

อีเมลติดต่อ

ป้าย: นักพัฒนาระบบ นักวิจัย
อาจารย์ E-Commerce HCI
usability การจัดการความรู้

ส่งอีเมลถึง ดร. จันทวรรณ น้อยวัน

ชื่อของคุณ:

อีเมลของคุณ:

หัวเรื่อง:

ข้อความ:

67232

รหัสตัวเลข: (ใส่ตัวเลขที่แสดงไว้ด้านบน)

ส่ง

ติดป้ายให้ตัวเอง

ค้นหาและสร้างแผนที่ของคนคนเดียว

ติดได้ไม่จำกัดจำนวน

เว้นวรรคระหว่างคำ

คนเดียว

มหาวิทยาลัยเดียวกัน

ตำแหน่งงานเดียวกัน

จังหวัดเดียวกัน

อาชีพเดียวกัน

ประวัติ



ดร. จันทวรรณ น้อยวัน
คณะวิทยาการจัดการ ม.สงขลานครินทร์
มีต่อ »

อีเมลติดต่อ

ป้าย: นักพัฒนาระบบ นักวิจัย
อาจารย์ E-Commerce HCI
usability การจัดการความรู้

Piyawat, T., Noiwan, J., and Norcio, A. F. (2001) Navigation is Law: The Conceptual Architecture for Layered Web-based Information Systems, Proceedings of the WebNet 2001-World Conference on the WWW and Internet, Orlando, FL, 1011-1012.

Path:

ป้าย:

นักพัฒนาระบบ นักวิจัย อาจารย์ E-Commerce HCI usability การจัดการความรู้
หมายเหตุ: ป้ายแต่ละอันเขียนเว้นวรรคแยกกัน

ยกเลิก

บันทึกเก็บ

ป้าย (ดร. จันทวรรณ น้อยวัน):

นักพัฒนาระบบ unclassified คอมพิวเตอร์ ห้องสมุด นักวิจัย อาทิตย์ตก ทิวทัศน์ มหาวิทยาลัยสงขลานครินทร์ KnowledgeVolution tag สารสนเทศ คณะวิทยาการจัดการ social ศูนย์รวมข้อมูล คู่มือการใช้ การจัดการความรู้ บล็อก ชุมชน Storytelling network Semantic Web usability interface design attention RSS Feed คำหลัก เมฆความรู้ ลิงค์ บันทึก ข้อคิดเห็น สมาชิก ความปลอดภัย เข้าระบบ การพัฒนาระบบ การศึกษา ไฟล์ สาคิด การวิจัย ระบบ การอ่านบล็อก ข้อมูลผู้ใช้ Trackback รูปภาพ psu Blog Talk ดิลปะ ข้อคิดของชีวิต Class announcement B2C impacts Infrastructure SMEs Security in EC Legal Ethical บริการเสริม Email HCI ประชาสัมพันธ์ งานมหกรรมฯ FeedSpring PlanetMatter ปัญหา ระบบ Memory Internet Explorer 7 UKM Mobile commerce E-Payment การประกันคุณภาพ Cognition Knowledge modeling สังคม Tagging photo-blog อาจารย์ E-Commerce รูปถ่าย ข่าว

ค้นหา

ค้นหา:

ใน:

ค้นโดย: ป้าย เนื้อหา

รหัสตัวเลข: (ใส่ตัวเลขที่แสดงไว้ด้านบน)

ติดต่อผู้บริหารเว็บไซต์ Powered by KnowledgeVolution - a product of KMI



ดร. กานดา รุณะพงศา
krunapon [krunapon]
มีต่อ »

ป้าย: อาจารย์ วิทยาการ นักวิจัย



ดร. วิชรชัย วิริยะสุทธีวงศ์
วิศวกรความรู้ [expertsystem]
คณะวิศวกรรมศาสตร์ มหาวิทยาลัยศรีนครินทรวิโรฒ
มีต่อ »

ป้าย: อาจารย์ นักวิจัย วิศวกรความรู้



นาย อนุชา หนูเน้น
ชายขอบ [chinekhob]
มีต่อ »

ป้าย: ชาวบ้าน ชุมชน ไตรภาคีฯ นายทะเบียน คุณอำนวย นักประเมิน ชายขอบ พัทลุง RoutineToResearch bloggers สุขภาพ วิจัยและพัฒนาระบบสาธารณสุข นักวิชาการ สาธารณสุข ภูมิปัญญา เศรษฐศาสตร์สาธารณสุข วิทยาการกระบวนทัศน์ สวัสดิ. ภาคใต้ KFC(oP) สุดคะนึง สสจ. GOs

เลือกชื่อที่ใช้แสดง

รหัสผู้ใช้:	jantawan
อีเมล:	<input type="text" value="noiwan@usablelabs.com"/>
นามแฝง:	<input type="text" value="จันทวรรณ"/>
คำนำหน้า:	<input type="text" value="ดร."/>
ชื่อจริง:	<input type="text" value="จันทวรรณ"/>
ชื่อย่อ:	<input type="text"/>
นามสกุล:	<input type="text" value="น้อยวัน"/>
ชื่อที่เลือกแสดง:	<input type="text" value="ชื่อเต็ม"/>
อาชีพ:	<input type="text"/>
ตำแหน่ง:	<input type="text"/>
องค์กร/บริษัท:	<input type="text" value="คณะวิทยาการจัดการ ม.สงขลานครินทร์"/>

ชื่อเต็ม
ชื่อเต็ม
นามแฝง
ชื่อจริง
ชื่อย่อ
นามสกุล

แผงควบคุม

งานที่จำเป็นต้องทำ แต่ไม่ต้องทำบ่อย
และงานจำเป็นต้องทำ และทำบ่อย
ระบบใหญ่ขึ้นไม่สามารถบรรจุในแผงควบคุมเดิมได้หมด

GotoKnow.org
A SERVICE OF KMLOR.TH

สวัสดิ์, jantawan ประวัติ ศูนย์รวมข้อมูล แผงควบคุม ออกจากระบบ ค้นหา หน้าหลัก

แผงควบคุม

ยินดีต้อนรับ ดร. จันทวรรณ น้อยวัน

เส้นทางหลัก เส้นทางเก่า home / dashboard อักษร: เล็ก ใหญ่

บล็อก

[สร้างบล็อกใหม่]

ข่าวประกาศ & คู่มือการใช้	[แก้ไข ปิดชั่วคราว]	[เพิ่มบันทึก]
User-Centered System Development	[แก้ไข ปิดชั่วคราว]	[เพิ่มบันทึก]
ฉันรู้ ฉันคิด ฉันจึงเขียน	[แก้ไข ปิดชั่วคราว]	[เพิ่มบันทึก]
Site Description	[แก้ไข ปิดชั่วคราว]	[เพิ่มบันทึก]
Electronic Commerce	[เปิดอีกครั้ง]	
Express.GotoKnow.org	[เปิดอีกครั้ง]	

ประวัติ



ดร. จันทวรรณ น้อยวัน
คณะวิทยาการจัดการ ม.สงขลานครินทร์
มีต่อ »

อีเมลติดต่อ

ป๊าย: นักพัฒนาระบบ นักวิจัย
อาจารย์ E-Commerce HCI
usability การจัดการความรู้

แพลนเน็ต

[สร้างแพลนเน็ตใหม่]

GotoKnow.org Developers	[แก้ไข ลบ]
บล็อกที่ติดตามอ่าน	[แก้ไข ลบ]
ชุมชนเทคนิคการใช้งาน GotoKnow.org	[แก้ไข ลบ]
ความคิดพิมพ์ผ่านปลายนิ้ว	[แก้ไข ลบ]
Cognitive Psychology	[แก้ไข ลบ]

ระบบส่วนที่ไว้บ่อย

เปลี่ยนเว็บไซต์

เครื่องมือ

ศูนย์รวมข้อมูล

ศูนย์รวมข้อมูล

ดูข้อมูลการ ลปรร. โดยตนเอง
ดูข้อมูลการ ลปรร. โดยผู้อื่น

ศูนย์รวมข้อมูล - ดร. จันทวรรณ น้อยวัน

ยินดีต้อนรับ

เส้นทางหลัก เส้นทางเก่า home / portal / jantawan

อักษร: เล็ก ใหญ่

รายการล่าสุด

บันทึกล่าสุด

ระบบข่าว กำลังแก้ไขโดยย้ายกลับประเทศ

GotoKnow.org มีจำนวนผู้ใช้เพิ่มขึ้นอย่างมาก และระบบการจัดการความรู้มีความสามารถที่ซับซ้อนขึ้นแล้ว...

ใน ข่าวประกาศ & คู่มือการใช้ ข้อคิดเห็น (1)

แพลนเน็ต (Planet) และ วงจรแพลนเน็ต ใช้รวบรวมบล็อกที่สนใจอ่าน

แพลนเน็ต หรือ Planet ก็คือ ชุมชนบล็อก ของระบบเดิม แต่ใน KnowledgeVolution เราหันมาใช้คำที่ถ...

ใน ข่าวประกาศ & คู่มือการใช้ ข้อคิดเห็น (7)

เส้นทางหลัก, ค้นหา, และ directory เปิด

ประการการเดินทางสู่ Gotoknow

Gotoknow เวอร์ชันใหม่ ไม่ใช่เป็นเพียงบล็อก แต่เป็นระบบการจัดการความรู้ ดังนั้น ระบบจึงมีความซับซ้อน

คำถามล่าสุด

การตกแต่งและใส่รูปภาพในบันทึก

สวัสดีครับ ดร. จันทวรรณ พอดีผมเพิ่งเข้ามาใช้เวอร์ชันใหม่นี้ครับ ก็เลยมีปัญหาอยากถามท่านอาจารย์เก...

โดย นาย ปภังกร วงศ์ชิดวรรณ (ตอบแล้ว) ข้อคิดเห็น (2)

การค้นหา

ในฐานะที่เป็นสมาชิกคนหนึ่งของ GotoKnow.org จึงอยากสอบถามข้อสงสัยบางประการเกี่ยวกับระบบการค้นหา เน...

โดย เกศราภรณ์ (ตอบแล้ว) ข้อคิดเห็น (0)

นำBlogเข้าร่วมแพลนเน็ต (ชุมชนเดิม)ได้อย่างไร

กรณีที่มีผู้ลงทะเบียนใหม่ และได้สร้างBlog เสร็จเรียบร้อยแล้ว จะนำไปสังกัดแพลนเน็ต หรือนำเข้าชุมชน...

โดย นาย ศาคา อ้วนสาเล (ตอบแล้ว) ข้อคิดเห็น (1)

ประวัติ



ดร. จันทวรรณ น้อยวัน
คณะวิทยาการจัดการ ม.สงขลานครินทร์
มีต่อ »

อีเมลติดต่อ

ป้าย: นักพัฒนาระบบ นักวิจัย
อาจารย์ E-Commerce HCI
usability การจัดการความรู้

เครื่องมือ

การแลกเปลี่ยนเรียนรู้จากผู้อื่น

บันทึกที่ได้รับข้อคิดเห็นล่าสุด

ระบบข่าว กำลังแก้ไขโดยย้ายกลับประเทศ

ขอขอบคุณอาจารย์จันทวรรณ...
ข้อคิดเห็นโดย นพ. วิมลภ พชรเรืองวงศ์ ใน ข่าวประกาศ & คู่มือการใช้ เมื่อ พ.ศ. 22 มี.ย. 2549 @ 16:17

แพลนเน็ต (Planet) และ วงจรแพลนเน็ต ใช้รวบรวมบล็อกที่สนใจอ่าน

ชมพรเปิดแพลนเน็ตใหม่ เฉพาะด้านการเกษตร ชื่อ KM เกษตรชมพร และสมาชิกชาวเกษตรเปิดบล็อกแล้ว แต่หา...

ข้อคิดเห็นโดย จุริรัตน์ ชมพร ใน ข่าวประกาศ & คู่มือการใช้ เมื่อ พ. 21 มี.ย. 2549 @ 13:15

Login เข้าใช้ระบบ ก่อนเริ่มการแลกเปลี่ยนเรียนรู้

&...

ข้อคิดเห็นโดย นพ. วิมลภ พชรเรืองวงศ์ ใน ข่าวประกาศ & คู่มือการใช้ เมื่อ จ. 12 มี.ย. 2549 @ 09:09

เส้นทางหลัก, ค้นหา, และ directory เปิดประตูการเดินทางสู่ Gotoknow

กลับมาใหม่ ดูแปลกตาดีคะ แต่ดูง่ายขึ้นในการค้นหา ข้อมูลที่ต้องการศึกษา และบางเรื่องยังต้องศึกษา...

ข้อคิดเห็นโดย วิชาสินี วัชระสร้อย ใน ข่าวประกาศ & คู่มือการใช้ เมื่อ จ. 19 มี.ย. 2549 @ 00:24

คำถามที่ได้รับข้อคิดเห็นล่าสุด

การตกแต่งและใส่รูปภาพในบันทึก

Problem with this web page might Prevent inform being displayed properly or functioning properly....

ข้อคิดเห็นโดย นาย ปภังกร วงศ์ชิดวรรณ เมื่อ อ. 20 มี.ย. 2549 @ 21:21

นำBlogเข้าร่วมแพลนเน็ต (ชุมชนเดิม) ได้อย่าง

ยังไม่เข้าใจขั้นตอนการนำ Blog เข้า สังกัด แพลนเน็ตอื่นได้ครับ ถ้ามีตัวอย่างก็ดีนะครับ

ข้อคิดเห็นโดย ผมขอถามด้วยนะครับ เมื่อ อ. 13 มี.ย. 2549 @ 08:10

การแก้ไขประวัติ

ขอบพระคุณคะ แก้ไขได้แล้วค่ะ

ข้อคิดเห็นโดย nanthawan-ni เมื่อ อ. 11 มี.ย. 2549 @ 06:52

ทดลองใช้งานแล้วพบว่า...

ยังไงก็ตาม version 2 นี้ทำงานได้ยอดเยี่ยมไปเลยคะ ขอขอบพระคุณท่านอาจารย์ทั้งสองสำหรับ...

ข้อคิดเห็นโดย dande. เมื่อ ส. 10 มี.ย. 2549 @ 22:46

การกำหนด blog ให้เป็นส่วนตัวครับ

ง ไม่รู้จะทำ รั้งบันทึก ได้ยังไถ่อยู่แน ในที่สุดก็มาได้ ด้ตอณที่ที่ ขอขอบคุณ แล้วจะลองไปทำด ด้รับ

การแลกเปลี่ยนเรียนรู้โดย ดร. จันทวรรณ น้อยวัน

คำถามล่าสุด

ผลการใช้ระบบ

วันนี้ผลการใช้ระบบดีไหมคะอาจารย์ :)
เพื่อ beeman ข้อคิดเห็น (1)

ระบบใหม่

ขอบคุณอาจารย์ที่โทรมาให้กำลังใจเมื่อเย็นคะ ตามสัญญาคะ ระบบใหม่ run ได้ก่อนหกโมงเช้า อย่างเรียบร้อย...

เพื่อ beeman ข้อคิดเห็น (0)

บันทึกที่ได้รับข้อคิดเห็นล่าสุด

สวัสดีgotoknowเวอร์ชัน2

จากเมื่อวาน ...

ใน PracticallyKM ใน Dr. Phichet Banyati ข้อคิดเห็น (6)

ครบรอบ GotoKnow

เมืองหลัง GotoKnow.org ภาพที่ ๑ ครูใหญ่ เตรียมการ ลิขิต ด้วย Picture ภาพที่ ๒ ถ่ายแล้วนา ยิ้มหน...

ใน ศูนย์บริการวิชาการ มหาวิทยาลัยขอนแก่น ใน JJ ข้อคิดเห็น

ไฟล์ที่ได้รับข้อคิดเห็นล่าสุด

firework2.jpg

พลสวยๆ ในพีธีจุดเทียนชัยถวายพระพร ณ ริมอ่างน้ำ ม.อ.

ใน nidnoi ข้อคิดเห็น (2)

Malinee49.jpg

รองศาสตราจารย์มาลินี ธนารุณ พ.ศ. ๒๕๔๙

ใน นาง มาลินี ธนารุณ ข้อคิดเห็น (2)

Valla in blue.jpg

Valla picture

ใน วิลลา ดันตโยทัย ข้อคิดเห็น (2)

คำถามที่ได้รับข้อคิดเห็นล่าสุด

เมื่อเข้า GotoKnow.org ไม่ได้ทำอย่างไร

หลังจากที่พยายามจะเข้ามาเขียนบันทึกหลายครั้งต่อหลายครั้ง นับตั้งแต่เวอร์ชันสองเปิดตัวนับมาจนถึง...

ใน ชายขอบ ข้อคิดเห็น (10)

ติดป้ายให้บล็อก

ค้นหาคลังความรู้ด้านเดียวกัน
สร้างแผนที่ความรู้
ติดได้ไม่จำกัดจำนวน
เว้นวรรคระหว่างคำ

แฝงควบคุม

ยินดีต้อนรับ ดร. จันทวรรณ น้อยวัน

เส้นทางหลัก เส้นทางเก่า home / dashboard

อักษร: เล็ก ใหญ่

บล็อก

- [สร้างบล็อกใหม่]
- ข่าวประกาศ & คู่มือการใช้ [\[แก้ไข \]](#) [ปิดชั่วคราว](#) [\[เพิ่มบันทึก \]](#)
- User-Centered System Development [\[แก้ไข \]](#) [ปิดชั่วคราว](#) [\[เพิ่มบันทึก \]](#)
- ฉันรู้ ฉันคิด ฉันจึงเขียน [\[แก้ไข \]](#) [ปิดชั่วคราว](#) [\[เพิ่มบันทึก \]](#)
- Site Description [\[แก้ไข \]](#) [ปิดชั่วคราว](#) [\[เพิ่มบันทึก \]](#)
- Electronic Commerce [\[เปิดอีกครั้ง \]](#)
- Express.GotoKnow.org [\[เปิดอีกครั้ง \]](#)

แพลนเน็ต

- [สร้างแพลนเน็ตใหม่]
- GotoKnow.org Developers [\[แก้ไข \]](#) [ลบ](#)
- บล็อกที่ติดตามอ่าน [\[แก้ไข \]](#) [ลบ](#)
- ชุมชนเทคนิคการใช้งาน GotoKnow.org [\[แก้ไข \]](#) [ลบ](#)
- ความคิดพิมพ์ผ่านปลายนิ้ว [\[แก้ไข \]](#) [ลบ](#)
- Cognitive Psychology [\[แก้ไข \]](#) [ลบ](#)

ระบบส่วนที่ไว้บ่อย

เปลี่ยนเว็บไซต์

ประวัติ



ดร. จันทวรรณ น้อยวัน
คณะวิทยาการจัดการ ม.สงขลานครินทร์
มีต่อ »

อีเมลติดต่อ

ป้าย: นักพัฒนาระบบ นักวิจัย
อาจารย์ E-Commerce HCI
usability การจัดการความรู้

เครื่องมือ

ศูนย์รวมข้อมูล

http://gotoknow.org/blog/tutorial

Back Go Links Back Forward Favorites

อาจารย์ E-Commerce HCI usability การจัดการความรู้

แก้ไข ลม

ป้าย: แพลตฟอร์ม วงจรแพลนเน็ต planet Feed aggregator

โดย ดร. จันทวรรณ น้อยวัน ลิงค์ที่ถูกลบ ข้อคิดเห็น (7)

สร้าง: อ. 13 มิ.ย. 2549 @ 12:36 แก้ไข: อ. 13 มิ.ย. 2549 @ 12:36

เส้นทางหลัก, ค้นหา, และ directory เปิดประตูการเดินทางสู่ Gotoknow

Gotoknow เวอร์ชันใหม่ ไม่ใช่เป็นเพียงบล็อก แต่เป็นระบบการจัดการความรู้ ดังนั้น ระบบจึงมีความซับซ้อนมากกว่า เวอร์ชันเดิม ที่มุ่งเน้นพยายาศึกษาปัญหาในการใช้งานระบบอยู่ตลอดเวลา และปรับปรุงแก้ไขตามลำดับความ... มีต่อ »

แก้ไข ลม

ป้าย: directory ค้นหา เส้นทางหลัก

โดย ดร. จันทวรรณ น้อยวัน ลิงค์ที่ถูกลบ ข้อคิดเห็น (9)

สร้าง: อ. 11 มิ.ย. 2549 @ 22:58 แก้ไข: อ. 11 มิ.ย. 2549 @ 23:19

ประโยชน์ของรูปแบบการจัด directory ใน Gotoknow.org

จุดเด่นที่สำคัญของเวอร์ชันนี้คืออย่างหนึ่งคือ: ณ หน้าใดๆ ใน Gotoknow ท่านสามารถเดินถอยกลับได้ไปยังกลุ่มข้อมูลที่กว้างขึ้นได้ และท่านยังสามารถเดินย้อนกลับได้ โดยกดที่ เส้นทางเก่า ซึ่งจุดจําการเด... มีต่อ »

แก้ไข ลม

ป้าย: directory เส้นทางเก่า เส้นทางหลัก เส้นทาง Web navigation

โดย ดร. จันทวรรณ น้อยวัน ลิงค์ที่ถูกลบ ข้อคิดเห็น (1)

สร้าง: อ. 11 มิ.ย. 2549 @ 14:14 แก้ไข: อ. 11 มิ.ย. 2549 @ 14:54

จัดการบล็อก

แก้ไขบล็อก

ปิดบล็อกชั่วคราว

เกี่ยวกับบล็อก

ข่าวประกาศ & คู่มือการใช้ GotoKnow.org และ KnowledgeVolution

ป้าย: คู่มือการใช้ ข่าว ประกาศ

รายการบันทึก

- มิถุนายน 2549
- พฤษภาคม 2549
- เมษายน 2549
- มีนาคม 2549
- กุมภาพันธ์ 2549
- มกราคม 2549
- ธันวาคม 2548

ข้อมูลบล็อก

ที่อยู่: http://gotoknow.org/blog/tutorial

ชื่อบล็อก: ข่าวประกาศ & คู่มือการใช้

รายละเอียด: ข่าวประกาศ & คู่มือการใช้ GotoKnow.org และ KnowledgeVolution

ป้าย: คู่มือการใช้ ข่าว ประกาศ

หมายเหตุ: ป้ายแต่ละวันเขียนเว้นวรรคแยกกัน

ยกเลิก แก้ไข

ป้าย (ดร. จันทวรรณ น้อยวัน):

นักพัฒนาระบบ uncategoryed คอมพิวเตอร์ ท่องสมุด นักวิจัย อาทิตยดก ทิวทัศน์ มหาวิทยาลัยสงขลานครินทร์ KnowledgeVolution tag สารสนเทศ คณะวิทยาการจัดการ social ศูนย์รวมข้อมูล คู่มือการใช้ การจัดการความรู้ บล็อก ชุมชน Storytelling network Semantic Web usability interface design atte

ไม่มีบล็อกส่วนตัว แต่ บล็อกปิดชั่วคราวได้ และ เปิดขึ้นอีกครั้งได้

GotoKnow.org
A SERVICE OF KMLOR.TH

สวัสดี, jantawan ประวัติ ศูนย์รวมข้อมูล แฝงควบคุม ออกจากระบบ ค้นหา หน้าหลัก

แฝงควบคุม

ยินดีต้อนรับ ดร. จันทวรรณ น้อยวัน

เส้นทางหลัก เส้นทางเก่า home / dashboard อักษร: เล็ก ใหญ่

บล็อก

[สร้างบล็อกใหม่]

ข่าวประกาศ & คู่มือการใช้	[แก้ไข ปิดชั่วคราว]	[เพิ่มบันทึก]
User-Centered System Development	[แก้ไข ปิดชั่วคราว]	[เพิ่มบันทึก]
ฉันรู้ ฉันคิด ฉันจึงเขียน	[แก้ไข ปิดชั่วคราว]	[เพิ่มบันทึก]
Site Description	[แก้ไข ปิดชั่วคราว]	[เพิ่มบันทึก]
Electronic Commerce	[เปิดอีกครั้ง]	
Express.GotoKnow.org	[เปิดอีกครั้ง]	

ประวัติ



ดร. จันทวรรณ น้อยวัน
คณะวิทยาการจัดการ ม.สงขลานครินทร์
มีต่อ »

อีเมลติดต่อ

ป้า: นักพัฒนาระบบ นักวิจัย
อาจารย์ E-Commerce HCI
usability การจัดการความรู้

แพลนเน็ต

[สร้างแพลนเน็ตใหม่]

GotoKnow.org Developers	[แก้ไข ลบ]
บล็อกที่ติดตามอ่าน	[แก้ไข ลบ]
ชุมชนเทคนิคการใช้งาน GotoKnow.org	[แก้ไข ลบ]
ความคิดพิมพ์ผ่านปลายนิ้ว	[แก้ไข ลบ]
Cognitive Psychology	[แก้ไข ลบ]

ระบบส่วนที่ไว้บ่อย

เปลี่ยนเว็บไซต์

เครื่องมือ

ศูนย์รวมข้อมูล

http://gotoknow.org/blog/tutorial

Back Go Links Favorites

อาจารย์ E-Commerce HCI usability การจัดการความรู้

แก้ไข ลบ

ป้าย: แพลตฟอร์ม วงจรแพลนเน็ต planet Feed aggregator

โดย ดร. จันทวรรณ น้อยวัน ลิงค้ที่อุตุลวาร์ ข้อคิดเห็น (7)

สร้าง: อ. 13 มี.ย. 2549 @ 12:36 แก้ไข: อ. 13 มี.ย. 2549 @ 12:36

เส้นทางหลัก, ค้นหา, และ directory เปิดประตูการเดินทางสู่ Gotoknow

Gotoknow เวอร์ชันใหม่ ไม่ใช่เป็นเพียงบล็อก แต่เป็นระบบการจัดการความรู้ ดังนั้น ระบบจึงมีความซับซ้อนมากกว่า เวอร์ชันเดิม ทีมงานพยายามศึกษาปัญหาในการใช้งานระบบอยู่ตลอดเวลา และปรับปรุงแก้ไขตามลำดับความ... มีต่อ »

แก้ไข ลบ

ป้าย: directory ค้นหา เส้นทางหลัก

โดย ดร. จันทวรรณ น้อยวัน ลิงค้ที่อุตุลวาร์ ข้อคิดเห็น (9)

สร้าง: อ. 11 มี.ย. 2549 @ 22:58 แก้ไข: อ. 11 มี.ย. 2549 @ 23:19

ประโยชน์ของรูปแบบการจัด directory ใน Gotoknow.org

จุดเด่นที่สำคัญของเวอร์ชันนี้คืออย่างหนึ่งคือ: ณ หน้าใดๆ ใน Gotoknow ท่านสามารถเดินถอยกลับได้ไปยังกลุ่มข้อมูลที่กว้างขึ้นได้ และท่านยังสามารถเดินย้อนกลับได้ โดยกดที่ เส้นทางเก่า ซึ่งจุดจำการเด... มีต่อ »

แก้ไข ลบ

ป้าย: directory เส้นทางเก่า เส้นทางหลัก เส้นทาง Web navigation

โดย ดร. จันทวรรณ น้อยวัน ลิงค้ที่อุตุลวาร์ ข้อคิดเห็น (1)

สร้าง: อ. 11 มี.ย. 2549 @ 14:14 แก้ไข: อ. 11 มี.ย. 2549 @ 14:54

จัดการบล็อก

แก้ไขบล็อก

ปิดบล็อกชั่วคราว

เกี่ยวกับบล็อก

ข่าวประกาศ & คู่มือการใช้ GotoKnow.org และ KnowledgeVolution

ป้าย: คู่มือการใช้ ข่าว ประกาศ

รายการบันทึก

- มิถุนายน 2549
- พฤษภาคม 2549
- เมษายน 2549
- มีนาคม 2549
- กุมภาพันธ์ 2549
- มกราคม 2549
- ธันวาคม 2548

การเพิ่มบันทึกลงบล็อก

แฝงควบคุม

ยินดีต้อนรับ ดร. จันทวรรณ น้อยวัน

เส้นทางหลัก เส้นทางเก่า home / dashboard

อักษร: เล็ก ใหญ่

บล็อก

[สร้างบล็อกใหม่]

ข่าวประกาศ & คู่มือการใช้	[แก้ไข ปิดชั่วคราว]	[เพิ่มบันทึก]
User-Centered System Development	[แก้ไข ปิดชั่วคราว]	[เพิ่มบันทึก]
ฉันรู้ ฉันคิด ฉันจึงเขียน	[แก้ไข ปิดชั่วคราว]	[เพิ่มบันทึก]
Site Description	[แก้ไข ปิดชั่วคราว]	[เพิ่มบันทึก]
Electronic Commerce	[เปิดอีกครั้ง]	
Express.GotoKnow.org	[เปิดอีกครั้ง]	

แพลนเน็ต

[สร้างแพลนเน็ตใหม่]

GotoKnow.org Developers	[แก้ไข ลบ]
บล็อกที่ติดตามอ่าน	[แก้ไข ลบ]
ชุมชนเทคนิคการใช้งาน GotoKnow.org	[แก้ไข ลบ]
ความคิดพิมพ์ผ่านปลายนิ้ว	[แก้ไข ลบ]
Cognitive Psychology	[แก้ไข ลบ]

ระบบส่วนที่ใช้อยู่

เปลี่ยนระบบ

ประวัติ



ดร. จันทวรรณ น้อยวัน
คณะวิทยาการจัดการ ม.สงขลานครินทร์
มีต่อ »

อีเมลติดต่อ

ป้าย: นักพัฒนาระบบ นักวิจัย
อาจารย์ E-Commerce HCI
usability การจัดการความรู้

เครื่องมือ

ศูนย์รวมข้อมูล

ข่าวประกาศ & คู่มือการใช้

ระบบข่าว กำลังแก้ไขโดยย้ายกลับประเทศ

เส้นทางหลัก เส้นทางเก่า home / blog / tutorial / 35082

อักษร: เล็ก ใหญ่

ระบบข่าว กำลังแก้ไขโดยย้ายกลับประเทศ

[**เพิ่มบันทึก**]

GotoKnow.org มีจำนวนผู้ใช้เพิ่มขึ้นอย่างมาก และ ระบบการจัดการความรู้มีความสามารถที่ซับซ้อนขึ้น และเน้นการติดต่อสื่อสารผ่านทาง email มากขึ้นด้วย จึงทำให้เครื่องแม่ข่ายค่อนข้างช้า

ทีมงานกำลังเร่งแก้ไข โดยจะย้ายเครื่องแม่ข่ายกลับประเทศโดยเร็วที่สุด ซึ่งขณะนี้พิจารณาผู้ใช้บริการ dedicated server หรือ co-location server อยู่ค่ะ และ OS ที่ใช้คือ FreeBSD ค่ะ

ถ้าท่านใดมีคำแนะนำอะไร กรุณา email มามอกกันได้ที่ support@gotoknow.org

ขอบคุณค่ะ
จันทวรรณ

แก้ไข ลบ

ป้าย: ระบบ KnowledgeVolution ดูแลระบบ ปัญหาระบบ เครื่องแม่ข่าย

โดย ดร. จันทวรรณ น้อยวัน ลิงค์ที่อยู่ดาว ข้อคิดเห็น (1)

สร้าง: พท. 22 มี.ย. 2549 @ 15:18 แก้ไข: พท. 22 มี.ย. 2549 @ 15:18

« ย้อนกลับ ถัดไป »

ประวัติ



ดร. จันทวรรณ น้อยวัน
คณะวิทยาการจัดการ ม.สงขลานครินทร์
มีต่อ »

อีเมลติดต่อ

ป้าย: นักพัฒนาระบบ นักวิจัย
อาจารย์ E-Commerce HCI
usability การจัดการความรู้

ติดป้ายให้บันทึก

สร้างแผนที่ความรู้
ค้นหาความรู้เรื่องเดียวกัน
ติดได้ไม่จำกัดจำนวน
เว้นวรรคระหว่างคำ

บันทึก

ชื่อบันทึก:

ประโยคเด่น:

เนื้อหา:

Rich text editor toolbar with icons for Bold, Italic, Underline, Bulleted List, Numbered List, Indent, Outdent, Undo, Redo, Link, Unlink, Image, Table, and Print. A "Format" dropdown menu is also present.

Path:

ซ่อนบันทึก

อนุญาตให้แสดงข้อคิดเห็น

ป้าย:

ข่าวประกาศ & คู่มือการใช้

ระบบข่าว กำลังแก้ไขโดยย้ายกลับประเทศ

เส้นทางหลัก เส้นทางเก่า home / blog / tutorial / 35082

อักษร: เล็ก ใหญ่

ระบบข่าว กำลังแก้ไขโดยย้ายกลับประเทศ

ประวัติ

[เพิ่มบันทึก]

GotoKnow.org มีจำนวนผู้ใช้เพิ่มขึ้นอย่างมาก และ ระบบการจัดการความรู้มีความสามารถที่ซับซ้อนขึ้น และเน้นการติดต่อสื่อสารผ่านทาง email มากขึ้นด้วย จึงทำให้เครื่องแม่ข่ายค่อนข้างช้า

ทีมงานกำลังเร่งแก้ไข โดยจะรีบย้ายเครื่องแม่ข่ายกลับประเทศโดยเร็วที่สุด ซึ่งขณะนี้พิจารณาผู้ให้บริการ dedicated server หรือ co-location server อยู่ค่ะ และ OS ที่ใช้คือ FreeBSD ค่ะ

ถ้าท่านใดมีคำแนะนำอะไร กรุณา email มามอกกันได้ที่ support@gotoknow.org

ขอบคุณค่ะ

จันทวรรณ



ดร. จันทวรรณ น้อยวัน

คณะวิทยาการจัดการ ม.สงขลานครินทร์
มีต่อ »

อีเมลติดต่อ

ป้าย: นักพัฒนาระบบ นักวิจัย
อาจารย์ E-Commerce HCI
usability การจัดการความรู้

แก้ไข ลบ

ป้าย: ระบบ KnowledgeVolution ดูแลระบบ ปัญหาระบบ เครื่องแม่ข่าย

โดย ดร. จันทวรรณ น้อยวัน ลงคตอุตุลาร ๑๑๑๑๑๑ (1)

สร้าง: พท. 22 มิ.ย. 2549 @ 15:18 แก้ไข: พท. 22 มิ.ย. 2549 @ 15:18

« ย้อนกลับ ถัดไป »

แก้ไขป้าย uncategorized ของบันทึกเดิม

ปฏิบัติด้วยตนเอง การปฏิบัติด้วยตนเอง การปรับใช้ความรู้ที่เหมาะสมกับบริบทของตนเอง จะเป็นหนทางในการแก้ไขปัญหาได้ในที่สุด " นอกจากนี้ ท่านอาจารย์วิบูลย์ ยังได้ช่วยเสริม ช่วยขยายความในประเด็นนี้ให้ชัดเจนขึ้นอีก ถ้าอาจารย์ยังจำได้ หรือท่านที่ฟังในวันนั้น ก็รู้ว่าได้ ดีวันขอความกรุณาเพิ่มเติมในข้อคิดเห็นด้วยนะคะ "

Path:

ซ่อนบันทึก

อนุญาตให้แสดงข้อคิดเห็น

ป้าย:

หมายเหตุ: ป้ายแต่ละอันเขียนเว้นวรรคแยกกัน

ยกเลิก

ป้าย (ดร. จันทวรรณ น้อยวัน):

นักพัฒนาระบบ uncatgorized คอมพิวเตอร์ ห่องสมุด นักวิจัย อาทิตยดก ทิวทัศน์ 1 นครินทร์ KnowledgeVolution tag สารสนเทศ คณะวิทยาการจัดการ social ศูนย์รวมจัดการความรึ บล็อก ชมชน Storytelling network Semantic Web usability inte

บันทึกที่เป็นร่าง คือ บันทึกที่ซ่อนไว้

จะมีให้เลือกวันที่ตีพิมพ์ได้ในเวอร์ชันถัดไป

บันทึก

ชื่อบันทึก:

ประโยคเด่น:

เนื้อหา:

Rich text editor toolbar with icons for Bold, Italic, Underline, Text Color, Background Color, Bulleted List, Numbered List, Indent, Outdent, Undo, Redo, Link, Unlink, Image, Table, and HTML. Below the toolbar is a large empty text area for content.

Path:

ชอนบันทึก

อนุญาตให้แสดงข้อคิดเห็น

ป้าย:

ประเทศไทยกับการพัฒนาระบบแบบ Open-source

ดิฉันตอบ ดร.อัจฉรา เขาวงกต เรื่อง เรื่องของไอทีที่ต้องไอหลายๆที ไว้ดังนี้คะ ต้องไอกันหลาย
กันที่ผู้บริหารของกระทรวงคะ ที่จะต้องเป็นคนที่มีวิสัยทัศน์ด้าน IT อย่างชัดเจน ะ... มีต่อ »

แก้ไข ลบ

ป้าย: สังคม

โดย ดร. จันทวรรณ น้อยวัน ลิงค์ที่อยู่ถาวร ข้อคิดเห็น (1)

สร้าง: พท. 13 เม.ย. 2549 @ 19:48 แก้ไข: พท. 13 เม.ย. 2549 @ 22:28

Information worths a million! **ชอน**

http://news.bbc.co.uk/2/hi/south_asia/4905052.stm มีต่อ »

แก้ไข ลบ

ป้าย: ข้อคิดของชีวิต

โดย ดร. จันทวรรณ น้อยวัน ลิงค์ที่อยู่ถาวร ข้อคิดเห็น (0)

สร้าง: พท. 13 เม.ย. 2549 @ 17:25 แก้ไข: พท. 13 เม.ย. 2549 @ 17:25

Comment ในไฟล์อัลบั้มโดยตรง



สุขสันต์วันเกิด GotoKnow.org ครบรอบ 1 ปี 15 มิย 49 มีต่อ »

แก่ใจ ลบ

ป้าย: วันเกิด gotoknow

โดย ดร. จันทวรรณ น้อยวัน ลิงค์ที่อยู่ถาวร **ข้อคิดเห็น (4)**

ลิงค์ของไฟล์: <http://gotoknow.org/file/jantawan/15062006%28001%29.jpg>

สร้าง: พ.ศ. 15 มิ.ย. 2549 @ 08:21 แก้ไข: พ.ศ. 15 มิ.ย. 2549 @ 08:21

jubilee.jpg



*Celebrating the 60th Anniversary of His Majesty
King Bhumibol Adulyadej's Accession to the Throne*

Celebrating the 60th Anniversary of His Majesty King Bhumibol Adulyadej's Accession to the Throne มีต่อ »

แก่ใจ ลบ

ป้าย: พระบาทสมเด็จพระเจ้าอยู่หัว ปี 60 ฉลองครองราชย์ ในหลวง

โดย ดร. จันทวรรณ น้อยวัน ลิงค์ที่อยู่ถาวร ข้อคิดเห็น (0)

ลิงค์ของไฟล์: <http://gotoknow.org/file/jantawan/jubilee.jpg>

สร้าง: ศ. 09 มิ.ย. 2549 @ 21:03 แก้ไข: อ. 11 มิ.ย. 2549 @ 13:56

ลิงค์ของไฟล์ เพื่อ การนำไปแปะในบันทึก

~~jubilee.jpg~~



*Celebrating the 60th Anniversary of His Majesty
King Bhumibol Adulgadej's Accession to the Throne*

Celebrating the 60th Anniversary of His Majesty King Bhumibol Adulyadej's Accession
»

แก่ไข ลม

ป้าย: พระบาทสมเด็จพระเจ้าอยู่หัว ปี 60 ฉลองครองราชย์ ในหลวง

โดย ดร. จันทวรรณ บุญวัน ลิงค์ที่อย่ถาวร ข้อคิดเห็น (0)

ลิงค์ของไฟล์: <http://gotoknow.org/file/jantawan/jubilee.jpg>

สร้าง: ศ. 09 มิ.ย. 2549 @ 21:03 แก้ไข: อ. 11 มิ.ย. 2549 @ 13:56

Copy this link ถ้าต้องการนำรูปไปแปะในบันทึก

รวมบล็อกที่ติดตามอ่านโดย สร้าง แพลนเน็ต

แฝงควบคุม

ยินดีต้อนรับ ดร. จันทวรรณ น้อยวัน

เส้นทางหลัก เส้นทางเก่า home / dashboard

อักษร: เล็ก ใหญ่

บล็อก

[สร้างบล็อกใหม่]

ข่าวประกาศ & คู่มือการใช้	[แก้ไข ปิดชั่วคราว]	[เพิ่มบันทึก]
User-Centered System Development	[แก้ไข ปิดชั่วคราว]	[เพิ่มบันทึก]
ฉันรู้ ฉันคิด ฉันจึงเขียน	[แก้ไข ปิดชั่วคราว]	[เพิ่มบันทึก]
Site Description	[แก้ไข ปิดชั่วคราว]	[เพิ่มบันทึก]
Electronic Commerce	[เปิดอีกครั้ง]	
Express.GotoKnow.org	[เปิดอีกครั้ง]	

แพลนเน็ต

[สร้างแพลนเน็ตใหม่]

GotoKnow.org Developers	[แก้ไข ลบ]
บล็อกที่ติดตามอ่าน	[แก้ไข ลบ]
ชุมชนเทคนิคการใช้งาน GotoKnow.org	[แก้ไข ลบ]
ความคิดพิมพ์ผ่านปลายนิ้ว	[แก้ไข ลบ]
Cognitive Psychology	[แก้ไข ลบ]

ระบบส่วนที่ใช้บ่อย

เปลี่ยนเว็บไซต์

ประวัติ



ดร. จันทวรรณ น้อยวัน
คณะวิทยาการจัดการ ม.สงขลานครินทร์
มีต่อ »

อีเมลติดต่อ

ป้า: นักพัฒนาระบบ นักวิจัย
อาจารย์ E-Commerce HCI
usability การจัดการความรู้

เครื่องมือ

ศูนย์รวมข้อมูล

แพลนเน็ต

สร้างแพลนเน็ตใหม่

เส้นทางหลัก เส้นทางเก่า home / planet / create

ข้อมูลแพลนเน็ต

ที่อยู่:

ชื่อแพลนเน็ต:

รายละเอียด:

ป้าย:

หมายเหตุ: ป้ายแต่ละอันเขียนเว้นวรรคแยกกัน

ยกเลิก

ป้าย (ดร. จันทวรรณ น้อยวัน):

นักพัฒนาระบบ uncategoryed คอมพิวเตอร์ ห้องสมุด นักวิจัย อาทิตยดก ทิวทัศน์ มหาวิทยาลัยสงขลานครินทร์ KnowledgeVolution tag สารสนเทศ คณะวิทยาการจัดการ social ศูนย์รวมข้อมูล คู่มือการใช้ การจัดการความรู้ บล็อก ชุมชน Storytelling network Semantic Web usability interface design attention RSS Feed คำหลัก เมฆความรู้ ลิงค์ บันทึก ข้อคิดเห็น สมาชิก ความปลอดภัย เข้าร่วม การพัฒนาระบบ

ช่วยกันหยุด! พฤติกรรมการแอบฝากรูปและไฟล์ใน Gotoknow.org

เป็นงงอยู่มาก ว่าทำไมเว็บ GotoKnow.org จึงมีการใช้งานเต็มที่อยู่ตลอดทั้งวันทั้งคืน ซึ่งทำให้ผู้ใช้จำนวนมากไม่สามารถเข้าใช้งานตามปกติเพราะ GotoKnow.org ช้ามาก อาการดีบ้างช้าบ้างเป็นแบบนี้มานาน 2-3... มีต่อ »

แก้ไข ลบ


ป้าย: hotlink จริยธรรม webmaster กฎหมาย

โดย ดร. จันทวรรณ น้อยวัน ลิงค์ที่อยู่ถาวร ข้อคิดเห็น (20)

สร้าง: ศ. 09 มิ.ย. 2549 @ 10:44 แก้ไข: ศ. 09 มิ.ย. 2549 @ 21:46

1 2 3 4 5 ... 21 ถัดไป »

[[นำบล็อกเข้าแพลนเน็ต \(ดร. จันทวรรณ น้อยวัน\)](#)]

ข่าวประกาศ & คู่มือการใช้ 

แสดงสถิติของหน้าเพจนี้ ติดต่อผู้บริหารเว็บไซต์ Powered by KnowledgeVolution - a product of KMI

บล็อกของคุณมีใครติดตามอ่านบ้าง ดูที่ วงจรแพลนเน็ต

วงจรแพลนเน็ต

ความคิดพิมพ์ผ่านปลายนิ้ว

ศูนย์บริการวิชาการ
มหาวิทยาลัยขอนแก่น

บล็อกชาว ม.อ. บน
gotoknow.org

ทีมงานบ้านผู้หว่าน๒

คนชายขอบ

ทุนทางปัญญา

ครูผู้สอนภาษาอังกฤษระดับ
ประถมศึกษากับการอ่าน

เอื้ออำนวย

ถาม-ตอบ คือ การบล็อกที่ผู้ใช้ท่าน อื่นเป็นคนตั้งคำถามถามไว้

ถาม ดร. จันทวรรณ น้อยวัน

ยินดีต้อนรับ

เส้นทางหลัก เส้นทางเก่า [home / ask / jantawan](#)

คำถามล่าสุด

[คำถามใหม่]

มีปัญหาเหมือนกับ อ.ปภัทกร

เรียน ดร.จันทวรรณ ..ตัวเองมีปัญหาเหมือนกับ อ.ปภัทกร ค่ะ ขอเรียนว่าตัวเองใช้ Notebook เชื่อมต่อ Internet ด้วย GPRS ความเร็ว 460.8 Kbps ในช่วงที่ใช้บล็อกใหม่ เคยฟลัดมี Toolbar ให้ใช้อยู่นะเดียว ท... มีต่อ »

แก้ไขคำตอบ ลบ

ป้าย: ข้อสงสัย

ถามโดย: ปวีณา (ยังไม่มีส่วนตอบ) [ลิงค์ที่อยู่ถาวร](#) [ข้อคิดเห็น \(1\)](#)

สร้าง: พ.ศ. 22 มี.ย. 2549 @ 21:55

การตกแต่งและใส่รูปภาพในบันทึก

สวัสดีครับ ดร.จันทวรรณ พอได้ผมเพิ่งเข้ามาใช้เวอร์ชันใหม่นี้ครับ ก็เลยมีปัญหาอยากถามท่านอาจารย์เกี่ยวกับการตกแต่งบันทึกที่ลงใน blog ว่า สามารถใส่รูปภาพในบันทึกได้หรือไม่ ผมเคยทำในเวอร์ชันเดิมจะมี... มีต่อ »

แก้ไขคำตอบ ลบ

ป้าย: การจัดการบล็อก

ถามโดย: นาย ปภัทกร วงศ์สุวรรณ (ตอบแล้ว) [ลิงค์ที่อยู่ถาวร](#) [ข้อคิดเห็น \(2\)](#)

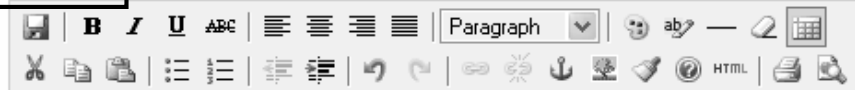
สร้าง: ส. 17 มี.ย. 2549 @ 23:46

มีปัญหาเหมือนกับ อ.ปภัทกร

คำถาม:

เรียน ดร. จันทวรรณ ..ตัวเองมีปัญหาเหมือนกับ อ.ปภัทกร ค่ะ ขอเรียนว่าตัวเองใช้ Notebook เชื่อมความเร็ว 460.8 Kbps ในช่วงที่ใช้บล็อกริมนใหม่ เคยฟลุคมี Toolbar ให้ใช้อยู่นิดเดียว ทำให้บันทึกได้ สามารถขึ้นบรรทัดใหม่ได้ แต่ตอนนี้ไม่เคยเห็น Toolbar อีก และทุกครั้งที่เราคลิกเปลี่ยนเดือนว่ามีข้อผิดพลาดที่บรรทัดนั้น บรรทัดนี้อยู่ตลอดเวลา ต้องคลิก No..อยู่ตลอดรู้สึกรำคาญค่ะ ตอนนี้มีความสุขกับการเขียนบันทึกน้อยลง

คำตอบ:



น่าจะแก้ไขได้ดังนี้ค่ะ ไปที่เมนูของ Internet explorer

- Tools>internet option>advanced>เลือก disable script debugging (Internet Explorer), เลือก disable script debugging (Others), เลือก
- Tools>internet option>security>custom level เลือก medium
- Tools>internet option>security>Scripting > Active scripting เลือกให้เป็น Enable

เว็บอ้างอิง คือ เว็บอ้างอิงของ
ความรู้ในแต่ละด้าน

เว็บอ้างอิง - ดร. จันทวรรณ น้อยวัน

ยินดีต้อนรับ

เส้นทางหลัก เส้นทางเก่า home / bookmark / jantawan

เว็บอ้างอิงล่าสุด

เพิ่มเว็บอ้างอิง

What is hotlinking and bandwidth theft?

ลิงค์: <http://altlab.com/hotlinking.html>

hotlink จอมขโมย bandwidth

แก้ไข ลบ

ป้าย: hotlink

โดย ดร. จันทวรรณ น้อยวัน สร้าง: ศ. 09 มิ.ย. 2549 @ 14:26 แก้ไข: ศ. 09 มิ.ย. 2549 @ 19:38

Planet HCI

ลิงค์: <http://planethci.org>

No description

แก้ไข ลบ

ป้าย: uncategorized

โดย ดร. จันทวรรณ น้อยวัน สร้าง: อ. 12 มี.ค. 2549 @ 02:02 แก้ไข: อ. 12 มี.ค. 2549 @ 02:02

เว็บอ้างอิงเว็บใหม่

ชื่อเว็บไซต์:

ที่อยู่:

รายละเอียด:

ป้าย:

หมายเหตุ: ป้ายแต่ละอันเขียนเว้นวรรคแยกกัน

ยกเลิก

ป้าย (ดร. จันทวรรณ น้อยวัน):

นักพัฒนาระบบ uncategorized คอมพิวเตอร์ ห้องสมุด นักวิจัย อาทิตยดก ทิวทัศน์ นครินทร์ KnowledgeVolution tag สารสนเทศ คณะวิทยาการจัดการ social ศูนย์จัดการความรู้ บล็อก ชุมชน Storytelling network Semantic Web usability attention RSS Feed คำหลัก เมฆความรู้ ลิงค์ บันทึกรายชื่อความคิดเห็น สมาชิก คณะพัฒนาระบบ การศึกษา ไฟล์ สารคดี การวิจัย ระบบ การอ่านบล็อก ข้อมูลผู้ใช้ | Blog Talk

ผลลัพธ์

สคส.

ลิงค์: <http://kmi.or.th>

การจัดการความรู้

แก้ไข ลบ

ป้าย: **การจัดการความรู้**

โดย จันจ๋า สร้าง: พค. 15 มิ.ย. 2549 @ 15:16 แก้ไข: พค. 15 มิ.ย. 2549 @ 15:16

หน้า: 1

ค้นหา

ค้นหา:

ใน:

ค้นหาโดย: ป้าย เนื้อหา

รหัสตัวเลข: (ใส่ตัวเลขที่แสดงไว้ด้านบน)

สถิติของแต่ละหน้า แสดง
วันที่ เลขเครื่อง หน้าเข้ามา

เมื่อ พท. 15 มิ.ย. 2549 เวลา 01:12 Dr.Ka-Poom
ไปให้ความเห็นต่อท้าย...
ใน ลานปัญญา ใน Handy ข้อคิดเห็น (6)

ผลการ

วันนี้ผลก
ใน beema

ใครเป็นใคร..ในงานครบรอบ 1 ปี GotoKnow.org

นำบล้อ

อาจารย์หมอ JJ มีหลายอริยามทศรับ อาจารย์สม
ลักษณะขอเก็บภาพก่อนครับ &...
ใน KMนักส่งเสริมการเกษตร ใน สิงห์ป่าสัก ข้อคิดเห็น (9)

เรียน พี่พิ
นำ...

ใน นาย พิษ

แสดงสถิติของหน้าเพจนี้ ติดต่อผู้บริหารเว็บไซต์ Powered by KnowledgeVolution -

เส้นทางหลัก เส้นทางเก่า home / stat / portal / 1

สรุป

ชื่อหน้าเว็บ: ศูนย์รวมข้อมูล - ดร. จันทวรรณ น้อยวัน
ที่อยู่: <http://gotoknow.org/portal/jantawan>
ผู้ชมทั้งหมด: 248

ประวัติการเยี่ยมชม

วันที่	IP ของผู้ชม	หน้าเพจที่มา
พท. 22 มิ.ย. 2549 @ 23:13	203.155.94.129	http://gotoknow.org/file/jantawan?page=2
พท. 22 มิ.ย. 2549 @ 22:48	203.155.94.129	http://gotoknow.org/
พท. 22 มิ.ย. 2549 @ 22:38	203.155.94.129	http://gotoknow.org/blog/tutorial/35082
พท. 22 มิ.ย. 2549 @ 22:24	124.121.37.14	http://gotoknow.org/profile/jantawan
พท. 22 มิ.ย. 2549 @ 22:23	124.121.37.14	http://gotoknow.org/profile/jantawan
พท. 22 มิ.ย. 2549 @ 22:21	124.121.37.14	http://gotoknow.org/profile/jantawan
พท. 22 มิ.ย. 2549 @ 17:45	202.57.176.219	http://gotoknow.org/blog/tutorial/35082
พท. 22 มิ.ย. 2549 @ 16:57	202.47.247.135	http://gotoknow.org/profile/tag/%E0%B8%99%E0%B8...
พท. 22 มิ.ย. 2549 @ 16:47	64.4.8.135	(ผู้เข้าชมพิมพ์ที่อยู่ของหน้าเว็บเอง)
พท. 22 มิ.ย. 2549 @ 16:43	61.7.129.226	http://gotoknow.org/profile/tag/%E0%B8%99%E0%B8...
พท. 22 มิ.ย. 2549 @ 15:05	61.7.129.226	http://gotoknow.org/
พท. 22 มิ.ย. 2549 @ 03:53	66.249.72.171	(ผู้เข้าชมพิมพ์ที่อยู่ของหน้าเว็บเอง)
พ. 21 มิ.ย. 2549 @ 12:23	202.183.216.164	http://gotoknow.org/profile/jantawan
พ. 21 มิ.ย. 2549 @ 12:11	203.150.55.133	http://gotoknow.org/blog/tutorial/33591
อ. 20 มิ.ย. 2549 @ 20:08	66.249.72.19	(ผู้เข้าชมพิมพ์ที่อยู่ของหน้าเว็บเอง)
อ. 20 มิ.ย. 2549 @ 11:21	203.155.52.20	http://gotoknow.org/blog/tutorial

เส้นทางหลัก

รวมลิงค์ของความเป็นที่สูงสุดใน GotoKnow

เส้นทางหลัก เส้นทางเก่า home / stat / portal / 1

เส้นทางหลัก

หน้าหลัก - บันทึก

บันทึกล่าสุด

บันทึกที่ได้รับความนิยมล่าสุด

บันทึกที่ได้รับความนิยมมากที่สุด

บันทึกที่มีผู้เข้าชมมากที่สุด

บันทึกสุ่ม

บล็อก

แพลนเน็ต

หน้าหลัก - ไฟล์

ไฟล์ล่าสุด

ไฟล์ที่ได้รับความนิยมล่าสุด

ไฟล์ที่ได้รับความนิยมมากที่สุด

ไฟล์ที่มีผู้เข้าชมมากที่สุด

สมาชิก

เว็บอ้างอิง

หน้าหลัก - ถามตอบ

คำถามล่าสุด

คำถามที่ได้รับความนิยมล่าสุด

คำถามที่ได้รับความนิยมมากที่สุด

คำถามที่มีผู้เข้าชมมากที่สุด

สถิติเว็บ

พ.ศ. 22 มี.ย. 2549 @ 22:23 124.121.37.14 <http://gotoknow.org/profile/jantawan>

พ.ศ. 22 มี.ย. 2549 @ 22:21 124.121.37.14 <http://gotoknow.org/profile/jantawan>

พ.ศ. 22 มี.ย. 2549 @ 17:45 202.57.176.219 <http://gotoknow.org/blog/tutorial/35082>

พ.ศ. 22 มี.ย. 2549 @ 16:57 202.47.247.135 <http://gotoknow.org/profile/tag/%E0%B8%99%E0%B8...>

พ.ศ. 22 มี.ย. 2549 @ 16:47 64.4.8.135 (ผู้เข้าชมพิมพ์ที่อยู่ของหน้าเว็บเอง)

พ.ศ. 22 มี.ย. 2549 @ 16:43 61.7.129.226 <http://gotoknow.org/profile/tag/%E0%B8%99%E0%B8...>

ถอยกลับสู่เส้นทางที่กว้างกว่า

เส้นทางหลัก เส้นทางเก่า `home / ask / jantawan / 177`

home
home/blog
home/blog/tutorial (your blog)
home/blog/tutorial/33591
home/blog/tutorial/tag/knowledge

home/ask
home/ask/recent
home/ask/recently_commented
home/ask/most_commented
home/ask/most_visited
home/ask/random
home/ask/jantawan (your username)
home/ask/jantawan/48

home/planet
home/planet/developers (your planet)

home/post
home/post/recent
home/post/recently_commented
home/post/most_commented
home/post/most_visited
home/post/random

home/file
home/file/recent
home/file/recently_commented
home/file/most_commented
home/file/most_visited
home/file/random
home/file/jantawan (your username)
home/file/jantawan/view/19516

ชุมชน จะมีให้ในอีกไม่นาน
คล้าย **Yahoo! Group**

ส่งบันทึกผ่านทาง **E-mail**

ส่งไฟล์ผ่านทาง E-mail

GotoKnow.org
A SERVICE OF KMLOR.TH

สวัสดิ์, jantawan ประวีดิ ศูนย์รวมข้อมูล แฝงความคม ออกจากระบบ ค้นหา หน้าหลัก

GotoKnow

ยินดีต้อนรับ

เส้นทางหลัก เส้นทางเก่า home อักษร: เล็ก ใหญ่

หน้าหลัก บันทึก ไฟล์อัลบั้ม ถามตอบ เว็บบอร์ด แพลตฟอร์ม



Celebrating the 60th Anniversary of His Majesty King Bhumibol Adulyadej's Accession to the Throne



ยินดีต้อนรับสู่ GotoKnow.org โฉมใหม่ บริการที่น่าเสนอโดย สดส. และเนื่องในวโรกาสแห่งการเฉลิมฉลองสิริราชสมบัติครบ 60 ปี ของพระบาทสมเด็จพระเจ้าอยู่หัว ขอเชิญทุกท่านมาร่วมให้ "หนานปัญญา" แก่คนไทยทั่วประเทศ ด้วยการช่วยกันสร้างคลังความรู้ และสร้างสังคมออนไลน์ของคนไทย เพื่อการแลกเปลี่ยนเรียนรู้ประสบการณ์และความรู้ และโปรดอ่าน ความสามารถใหม่ๆ ของ GotoKnow.org ระบบการจัดการความรู้ของไทย

ข่าวประกาศ & คู่มือการใช้

- ระบบข่าว กำลังแก้ไขโดยย้ายกลับประเทศ (0)
- แพลตฟอร์ม (Planet) และ วงจรแพลตฟอร์ม ใช้รวมรวมบล็อกที่สนใจอ่าน (7)
- เส้นทางหลัก, ค้นหา, และ directory เปิดปฏิบัติการเดินทางสู่ Gotoknow (9)
- ประโยชน์ของรูปแบบการจัด directory ใน Gotoknow.org (1)

มีต่อ »

รายนามผู้บันทึกล่าสุด



120 x 160 px 120 x 160 px