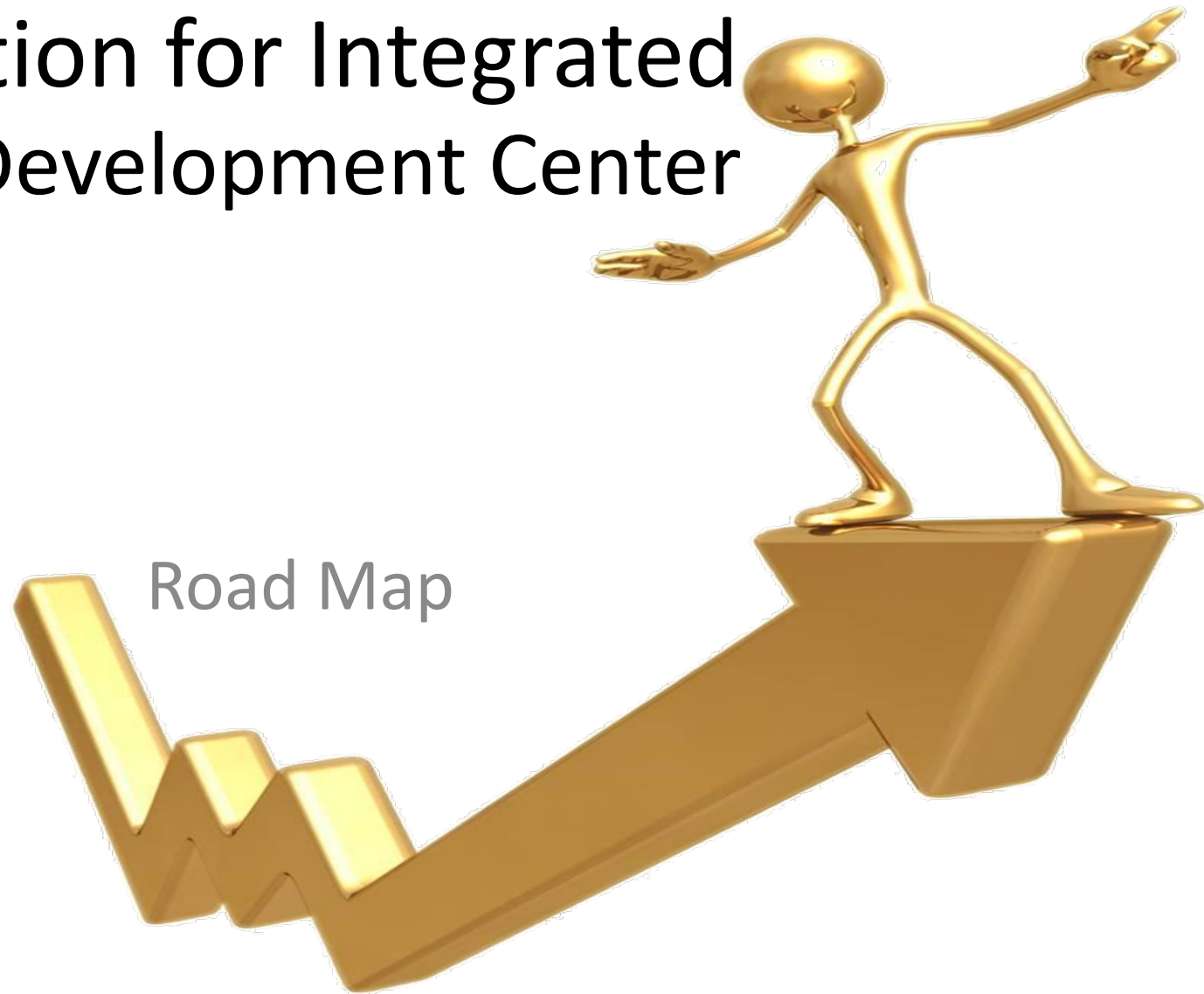


มูลนิธิศูนย์บูรณาการพัฒนามนุษย์ (ศบม.)

Foundation for Integrated
Human Development Center



DNA

Core Value

- ไม่แสวงหากำไร แต่ต้องอยู่รอดและปลอดภัย ทั้งองค์กร
- โปร่งใสและใช้ปัญญาบริหารจัดการ

Core Purpose

- มีผลงาน สร้างอิทธิพลทางสังคม
- สร้างประโยชน์ให้กับสังคม / ช่วยเหลือสังคม
- ประสานงานและประสานประโยชน์ร่วมกับพันธมิตร

Core Prohibition

- ไม่เกี่ยวข้องกับการเมือง



VISION



Vision's iHDC (ศบม)

เป็นองค์กรที่บูรณาการการบริหารจัดการ เพื่อพัฒนาทุนมนุษย์ให้มี
ประสิทธิภาพ เสริมสร้างศักยภาพของประเทศไทย

เป็นองค์กรที่บูรณาการการบริหารจัดการ = ศูนย์บูรณาการ

พัฒนาทุนมนุษย์ ให้มีประสิทธิภาพ = พัฒนามนุษย์

เสริมสร้างศักยภาพของประเทศไทย = ผลที่ต้องการได้รับ

ประสิทธิภาพ และ ศักยภาพ ทางด้านใด ???

ประสิทธิภาพ และ ศักยภาพ ทางด้านใด???

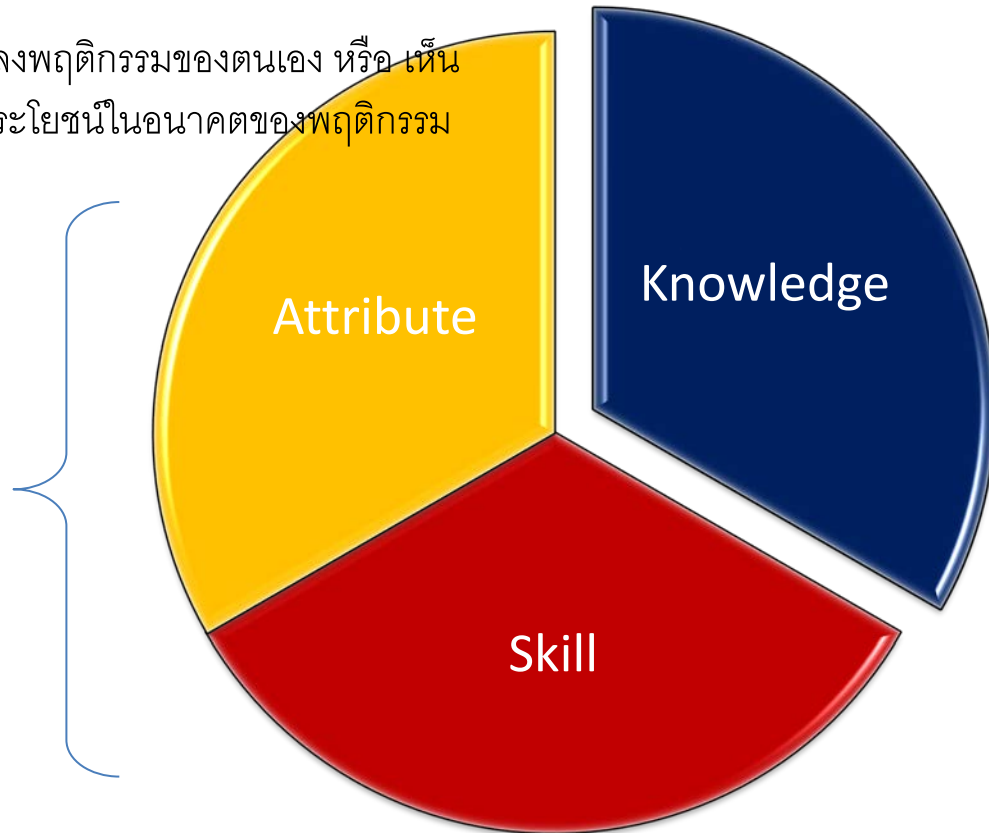
หลายๆแห่งพยายามสร้างให้เกิดพฤติกรรมที่
พึงประสงค์ที่เหมาะสมกับแต่ละการทำงาน

- ต้องมีความต้องการที่จะเปลี่ยนแปลงพฤติกรรมของตนเอง หรือ เห็น
ปัญหาจากพฤติกรรมเดิม หรือ เห็นประโยชน์ในอนาคตของพฤติกรรม
ใหม่ ถึงจะยอมเปลี่ยนแปลง

มีแหล่งให้ความรู้จำนวนมาก

- ง่ายในการให้ความรู้ ต้องมีความจำดี

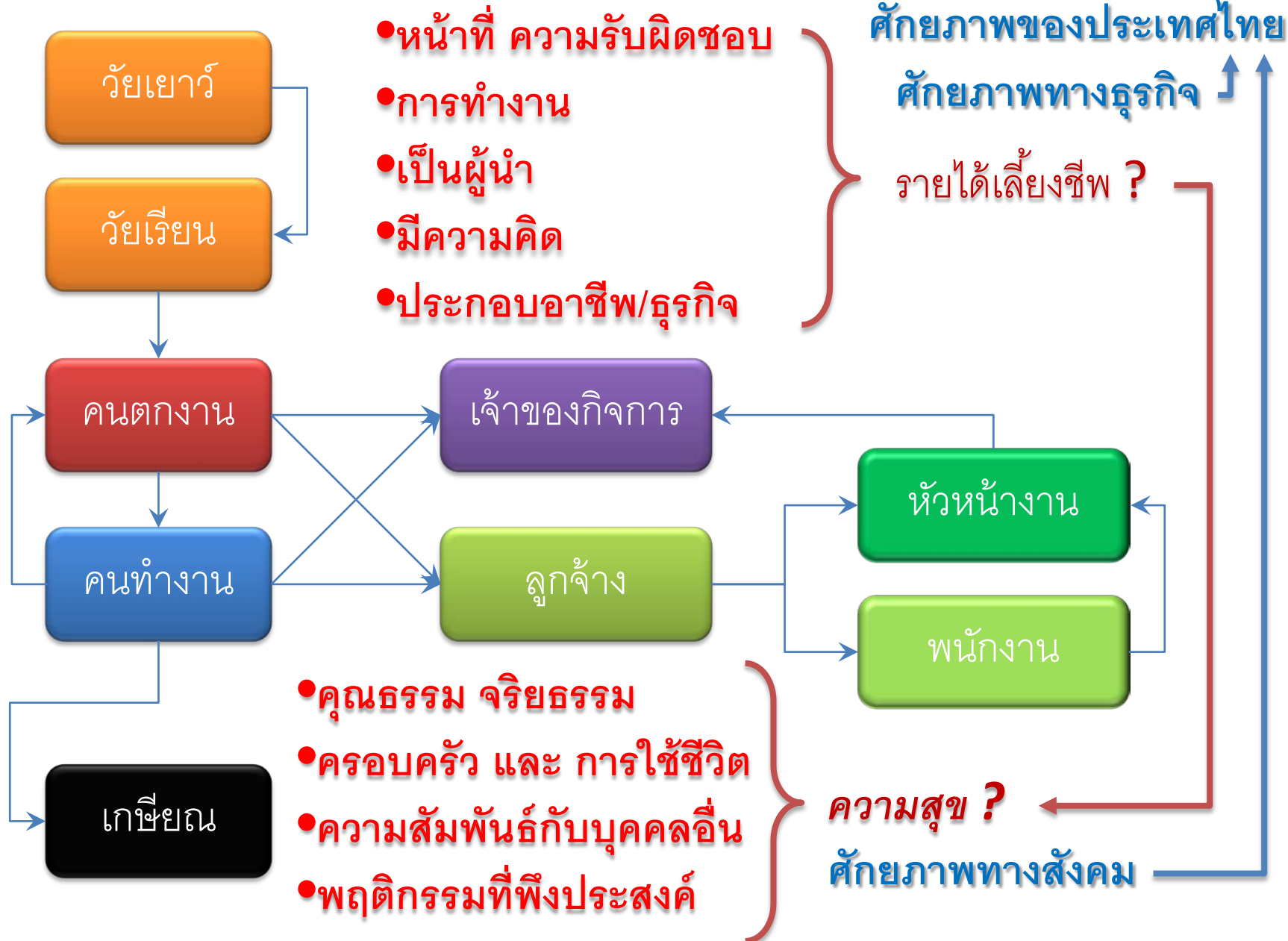
ยังมีช่องว่างที่ทางมูลนิธิ
สามารถเข้าไปช่วย
พัฒนาทุนมนุษย์
แต่บุคลากรของมูลนิธิ
มีความสามารถในการพัฒนามนุษย์
ทางด้าน ทักษะ และ
พฤติกรรมที่พึงประสงค์
หรือไม่ ?



มีบางแหล่งจัดให้มีการเพิ่มทักษะในการทำงาน

ต้องใช้เวลา เครื่องมือ และ ความพึงพอใจหรือเห็นประโยชน์ของทักษะนั้นๆ

ประสิทธิภาพ และ ศักยภาพ ทางด้านใด???





เป็นองค์กรที่บูรณาการการบริหารจัดการ

พัฒนาทุนมนุษย์ให้มีประสิทธิภาพ

- สามารถมีรายได้เลี้ยงชีพ
 - ความสามารถในการทำงาน
 - ทักษะทางด้านความคิด
 - ความเป็นผู้นำและการบริหารจัดการ
- มีความสุข
 - มีคุณธรรม จริยธรรม
 - มีปฏิสัมพันธ์ที่ดีกับบุคคลทั่วไปและคนในครอบครัว
 - ใช้จ่ายอย่างเหมาะสม และคุ้มค่า

เสริมสร้างศักยภาพของประเทศไทย

ศักยภาพทางเศรษฐกิจ

- ความแข็งแกร่งของสถานประกอบการ
- มีนวัตกรรม
- เป็นผู้นำทางการค้าและเศรษฐกิจ

● ศักยภาพทางสังคม

- มีความร่มเย็นเป็นสุขทางสังคม
- มีความสามัคคี รักใคร่ปรองดอง มีความเอื้ออาทรซึ่งกันและกัน
- ครอบครัวมีพื้นฐานทางเศรษฐกิจที่ดี ไม่เป็นภาระของสังคม

คุณสมบัติของ ทุนมนุษย์ ที่พึงประสงค์

การทำงานเพื่อหารายได้เลี้ยงชีพ

- มีทักษะความสามารถในการทำงาน หรือ ดำเนินธุรกิจ ในส่วนที่ตนรับผิดชอบ
- มีทักษะทางด้านความคิด ทั้งการสังเคราะห์ วิเคราะห์ข้อมูล การคิดเชิงระบบ การคิดเชิงองค์รวม และแนวคิดในรูปแบบต่างๆ และสามารถนำไปประยุกต์กับหน้าที่การงานและระบบงานที่รับผิดชอบ
- มีทักษะความเป็นผู้นำ และ การบริหารจัดการ องค์กรหรือหน่วยงาน

การพัฒนาตนเองเพื่อให้มีการใช้ชีวิตอย่างมีความสุข

- ประพฤติตนอยู่ในกรอบของ ศีลธรรม คุณธรรม และ จริยธรรม
- มีแนวคความคิด และ จิตใจ ในการให้บริการ การคำนึงถึงความต้องการของทีมงานมากกว่าตนเอง เอาใจเขามาใส่ใจเราและไม่ปฏิบัติตนให้ตนเองและบุคคลอื่นเดือดร้อน มีประพฤติกกรรมต่อครอบครัวที่เหมาะสม สร้างครอบครัวที่อบอุ่น มีความเอื้ออาทรซึ่งกันและกัน พึงพอใจในสิ่งที่ตนมี โดยยึดมั่นทฤษฎีเศรษฐกิจพอเพียงเป็นแนวทาง
- มีพฤติกรรมในการใช้จ่ายอย่างเหมาะสม รู้จักหา รู้จักเก็บออม และ ใช้จ่ายอย่างคุ้มค่า



จะบูรณาการในการพัฒนา
ทำให้มีคุณสมบัติ ทุณมบุษย์ ที่พึงประสงค์
ได้อย่างไร?

B2B

B2G

B2C

B2S

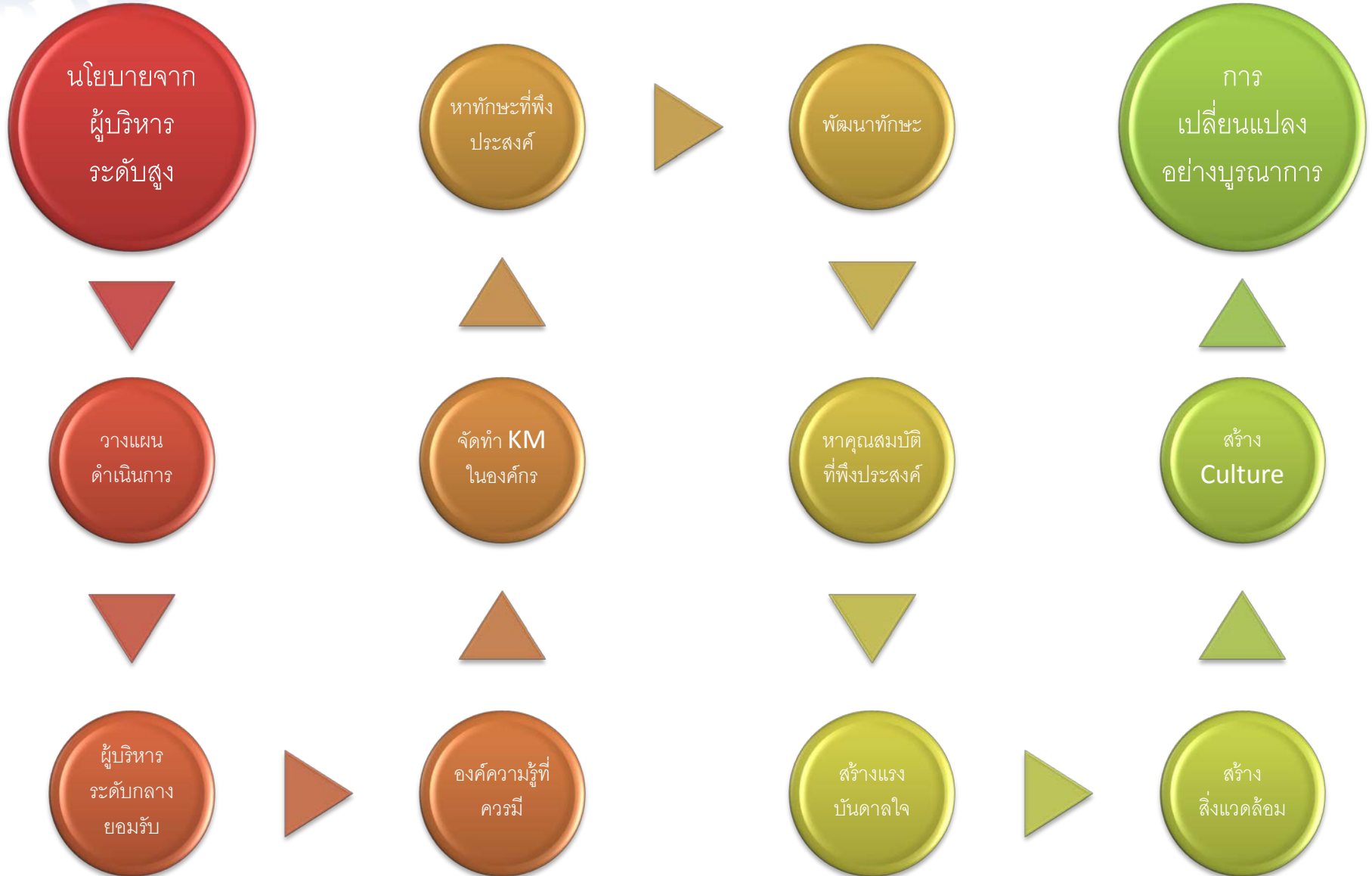


มูลนิธิ สร้างความเข้าใจให้กับองค์กร...



Service Profit Chain

มูลนิธิ เป็นที่ปรึกษา ให้กับองค์กร



มูลนิธิและองค์กร สร้างการตื่นตัวในการพัฒนาตนเอง

Business Index

- Vision/Mission
- Strategic Objective
- Work Process

Development Policy

- Department Key Competency
- Human Key Competency

Employee Satisfaction Index

- Top Down Policy
- 1 up Management
- Communication

Customer Satisfaction Index

- Service Mind

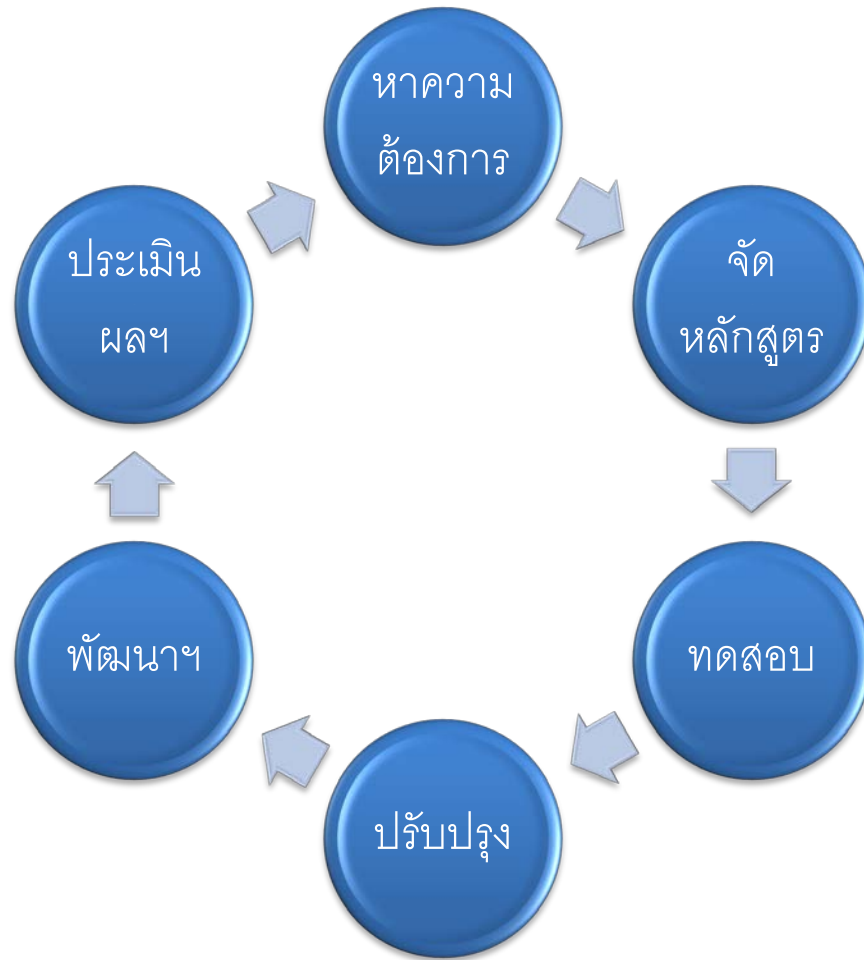
Innovative Services & Products

- More than Expectation

Return to Employee

- Increase Salary
- Incentive
- Award
- Punishment

จัดหลักสูตรและรูปแบบการพัฒนา



สร้างกระแสและความสัมพันธ์ กับองค์กรภาครัฐที่เกี่ยวข้อง

มูลนิธิ

ศึกษาหาผลประโยชน์
ร่วมกัน

จุดแข็ง ของ มูลนิธิฯ
เพื่อให้การสนับสนุน

ภาพลักษณ์ของมูลนิธิ

องค์กรภาครัฐ

ศึกษา โครงการพัฒนาที่
เกี่ยวข้อง

จะตอบเจตย์ องค์กร
ภาครัฐทางด้านใด

คุณวุฒิวินิจฉัย

ความร่วมมือ

นำเสนอโครงการใหม่

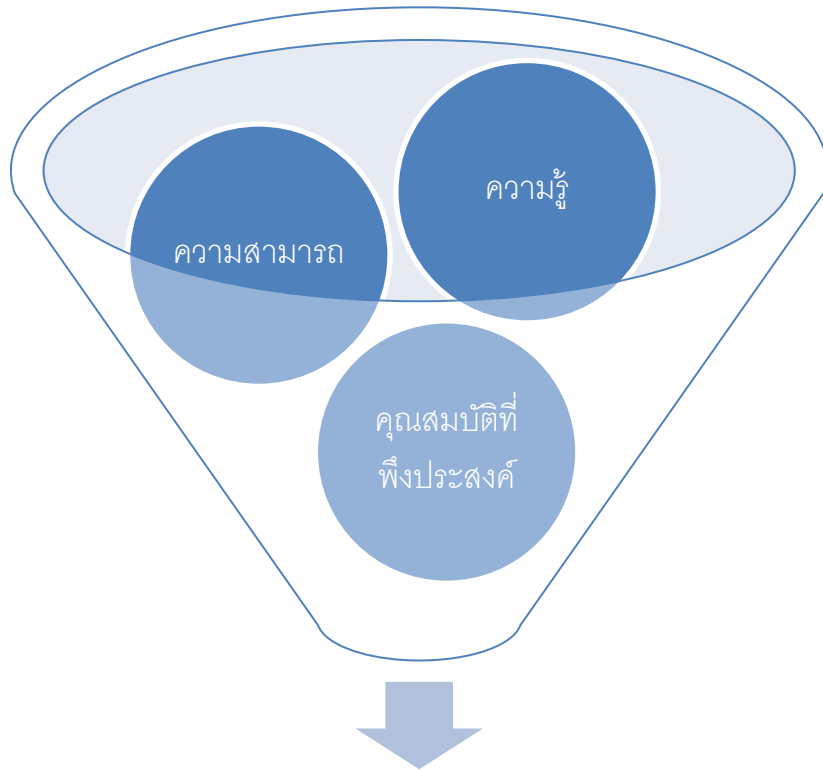
รับโครงการมา
ดำเนินงาน

ประสานความสัมพันธ์

สอดคล้องกับนโยบายภาครัฐ และการพัฒนาประเทศ

- 12 ค่านิยมหลักคนไทย
 1. มีความรักชาติ ศาสนา พระมหากษัตริย์ ซึ่งเป็นสถาบันหลักของชาติในปัจจุบัน
 2. ซื่อสัตย์ เสียสละ อดทน มีอุดมการณ์ในสิ่งที่ดีงามเพื่อส่วนรวม
 3. กตัญญู ต่อพ่อแม่ ผู้ปกครอง ครูบาอาจารย์
 4. ใฝ่หาความรู้ หมั่นศึกษา เล่าเรียน ทางตรงและทางอ้อม
 5. รักษาวัฒนธรรมประเพณีไทยอันงดงาม
 6. มีศีลธรรม รักษาความสัตย์ หวังดีต่อผู้อื่น เผื่อแผ่และแบ่งปัน
 7. เข้าใจ เรียนรู้ การเป็นประชาธิปไตยอันมีพระมหากษัตริย์ทรงเป็นประมุขที่ถูกต้อง
 8. มีระเบียบวินัย เคารพกฎหมาย ผู้น้อยรู้จักการเคารพผู้ใหญ่
 9. มีสติ รู้ตัว รู้คิด รู้ทำ รู้ปฏิบัติ ตามพระราชดำรัสของพระบาทสมเด็จพระเจ้าอยู่หัว
 10. รู้จักดำรงตนอยู่โดยใช้หลักปรัชญาเศรษฐกิจพอเพียงตามพระราชดำรัสของพระบาทสมเด็จพระเจ้าอยู่หัว รู้จักอดออมไว้ใช้เมื่อยามจำเป็น มีไว้พอกินพอใช้ ถ้าเหลือก็แจกจ่าย จำหน่าย และขยายกิจการ เมื่อมีความพร้อม โดยมีภูมิคุ้มกันที่ดี
 11. มีความเข้มแข็งทั้งร่างกายและจิตใจ ไม่ยอมแพ้ต่ออำนาจฝ่ายต่ำ หรือกิเลส มีความละอายเป็นเกรงกลัวต่อบาป ตามหลักของศาสนา
 12. ดำเนินถึงผลประโยชน์ของส่วนรวม และต่อชาติ มากกว่าผลประโยชน์ของตนเอง

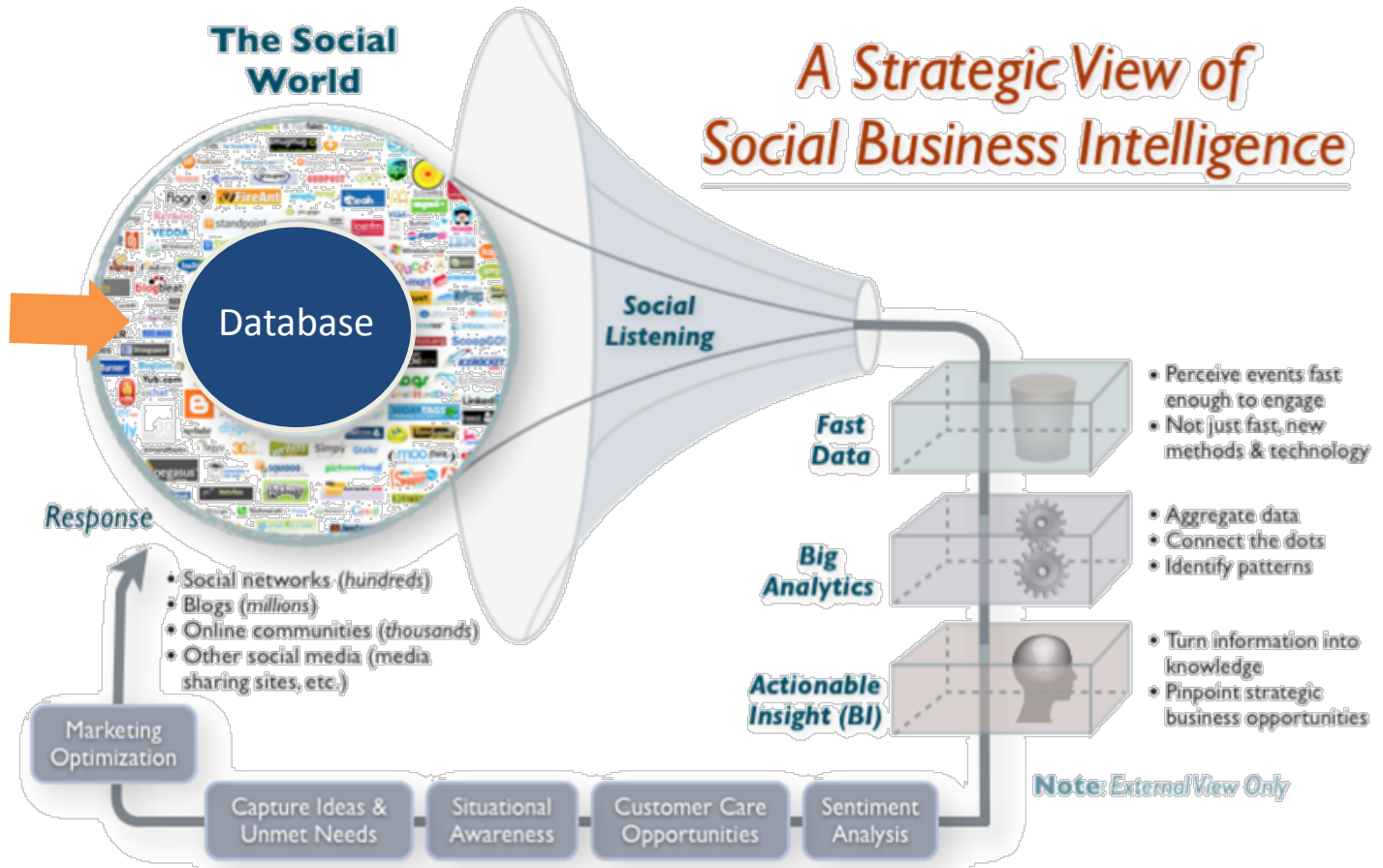
สร้างการตื่นตัวทางการพัฒนาตนเอง



ประสบความสำเร็จ



ศึกษา วิจัย เก็บรวบรวมข้อมูลทางสังคมฯ



มูลนิธิศูนย์บูรณาการพัฒนามนุษย์ (ศบม)

มูลนิธิฯ ต้องพัฒนาทุกด้านพร้อมๆกัน
แต่ละด้านก็มีความยากง่ายแตกต่างกัน

ใครจะเป็นคนดำเนินการ ???

B2B

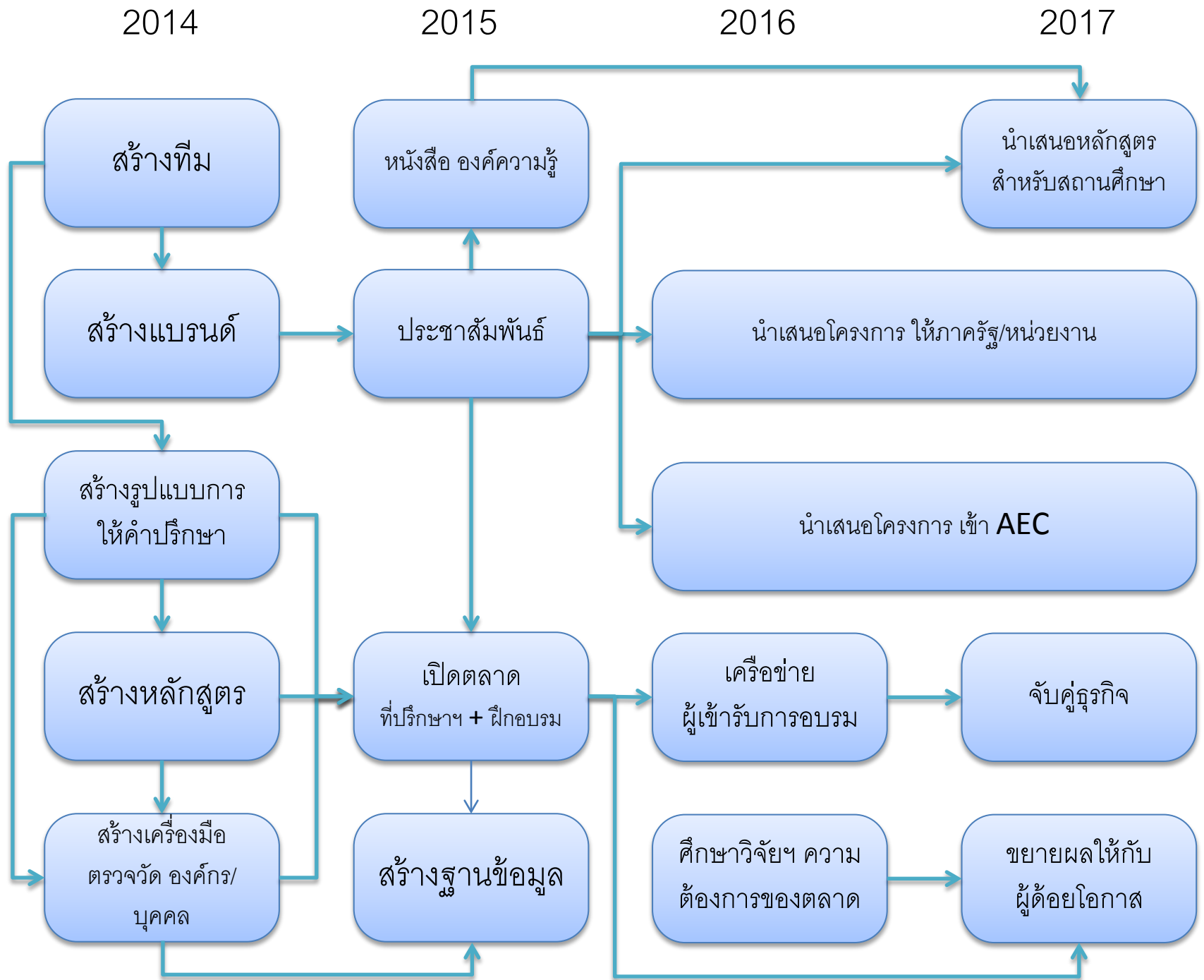
B2G

B2C

B2S

Road Map

แผนการดำเนินงาน 2014-2017



สรุปแผนการดำเนินงาน 2014-2017

2014

2015

2016

2017

สร้าง

ดำเนินการ

ขยายผล



Question & Answer

