

# ยินดีต้อนรับสู่ หมู่บ้านจัดการสุขภาพตำบลมหาชัย

พระธาตุมหาชัยเป็นมิ่งขวัญ  
หลวงปู่คำพันธ์เป็นศูนย์รวมใจ  
หลากหลายอาหารป่า  
ลำน้ำแดงโมพันธุ์ดี  
ยึดประเพณีพระเวสสันดร



## ประวัติโรงพยาบาลส่งเสริมสุขภาพตำบลมหาชัย

รพ.สต.มหาชัย เริ่มก่อตั้งเมื่อ ปี 2508 สถานที่ก่อสร้างที่ดินชาวบ้านบริจาค เนื้อที่ 4 ไร่ 2 งาน ตัวอาคารเป็นอาคาร 2 ชั้น (แบบเดิม สร้างด้วยเงินงบประมาณ จากกระทรวงสาธารณสุข และ ได้รับการยกระดับสถานภาพเป็น โรงพยาบาล ส่งเสริมสุขภาพตำบลมหาชัย เมื่อต้นปี พ.ศ. 2553 เป็นสถานบริการสาธารณสุข ที่ ให้บริการดูแลส่งเสริมสุขภาพอนามัยของคนในเขตพื้นที่ตำบลมหาชัย จำนวน 8 หมู่บ้าน ได้แก่

หมู่ 1 บ้านห้วยไหล่ หมู่ 2 บ้านมหาชัย หมู่ 3 บ้านคอนกลาง  
หมู่ 4 บ้านหนองบัว หมู่ 5 บ้านวังม่วง หมู่ 6 บ้านถาวร  
หมู่ 7 บ้านต้นสมัย และหมู่ 8 บ้านนาอุดม

## ข้อมูลพื้นฐานของตำบลมหาชัย

**สภาพภูมิประเทศ :** สภาพพื้นที่โดยทั่วไปเป็นที่ราบลุ่ม การตั้งบ้านเรือนอาศัยอยู่ตามแหล่งน้ำ เช่น หนอง ลำห้วย มีเนื้อที่ทั้งหมด 94.21 ตารางกิโลเมตร

**สภาพเศรษฐกิจและอาชีพ :** ประชากรส่วนใหญ่อาชีพ เกษตรกรรม ทำนา ทำสวน เลี้ยงสัตว์ ร้อยละ 86 รองมาอาชีพค้าขาย ร้อยละ 6 รับราชการ ร้อยละ 5 และรับจ้างทั่วไป ร้อยละ 3 หน่วยธุรกิจในเขต อบต.มหาชัย มีป่าผลัด 8 แห่ง โรงงานอุตสาหกรรม 1 แห่ง ได้แก่ โรงหล่อเสา หล่อท่อ และ อู่ซ่อมรถยนต์ โรงสีข้าว 16 แห่ง

**ความปลอดภัยในชีวิตและทรัพย์สิน :** หน่วยกู้ชีพกู้ภัย 1 หน่วย ได้แก่ หนึ่งตำบลหนึ่งทีมกู้ภัยขององค์การบริหารส่วนตำบลมหาชัย รถกู้ชีพ โทรสายด่วน 1669

## ข้อมูลพื้นฐานของตำบลมหาชัย ต่อ

**แหล่งน้ำธรรมชาติและสร้างขึ้น :** มี บึง หนอง 14 แห่ง มีฝาย 4 แห่ง และอ่างเก็บน้ำ 1 แห่ง (อ่างเก็บน้ำชลประทานมหาชัย)

**การคมนาคม :** เส้นทางคมนาคม ถนนภายในหมู่บ้านเป็นถนนคอนกรีต ลาดยาง และลูกรัง มีเส้นทางคมนาคมสะดวกทั้งที่ติดต่ออำเภอและจังหวัดเป็นถนนทางหลวงแผ่นดิน 1 สาย คือ สายสกลนคร – นครพนม ซึ่งมีรถโดยสารวิ่งผ่านตลอดทั้งวัน แต่ต้องไปขึ้นโดยสารที่ปากทางเข้าหมู่บ้านห่างจากบ้านมหาชัย 2 กิโลเมตร

**การรวมกลุ่มของประชาชน** รวมทั้งสิ้น 28 กลุ่ม ได้แก่

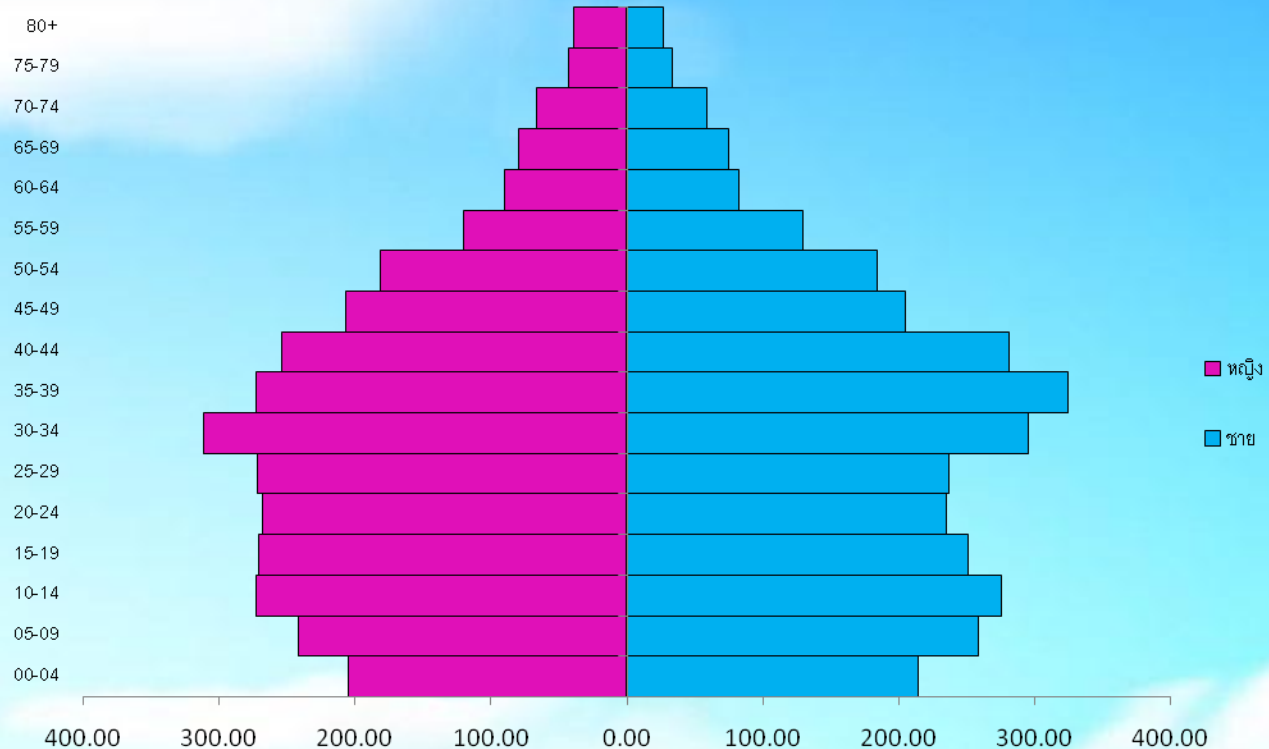
- กลุ่มอาชีพและอื่น ๆ 20 กลุ่ม
- กลุ่มกองทุนหมู่บ้าน 8 กลุ่ม คือกลุ่มกองทุนหมู่บ้าน หมู่ 1,2,3,4,5,6,7และหมู่ 8



## ข้อมูลพื้นฐานประชากร แยกรายหมู่บ้าน

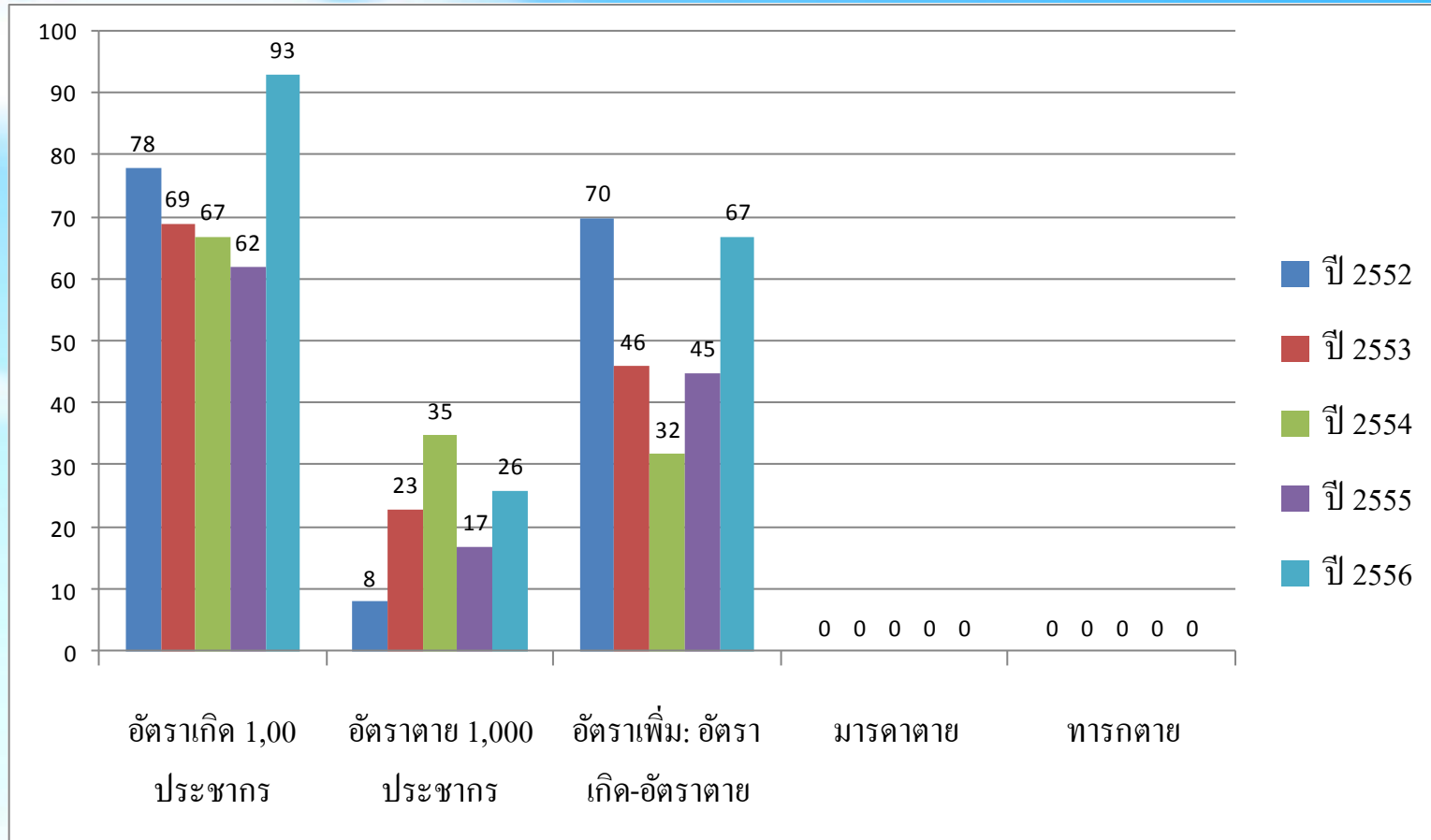
ที่	ชื่อหมู่บ้าน	หมู่ที่	หลังคาเรือน (หลัง)	จำนวนประชากร (ทะเบียนราษฎร)		
				ชาย	หญิง	รวม
1	บ้านห้วยไหล่	1	157	383	358	741
2	บ้านมหาชัย	2	240	580	627	1,207
3		3	215	432	449	881
4	บ้านคอนกลาง	4	192	430	439	869
5	บ้านหนองบัว	5	123	301	280	581
6	บ้านวังม่วง	6	208	476	498	974
7		7	115	285	289	574
8	บ้านถาวร	8	105	281	255	536
	บ้านต้นสมัย					
	บ้านนาอุดม					
รวม			1,355	3,168	3,195	6,363

# โครงสร้างประชากรของโรงพยาบาลส่งเสริมสุขภาพตำบลมหาชัย



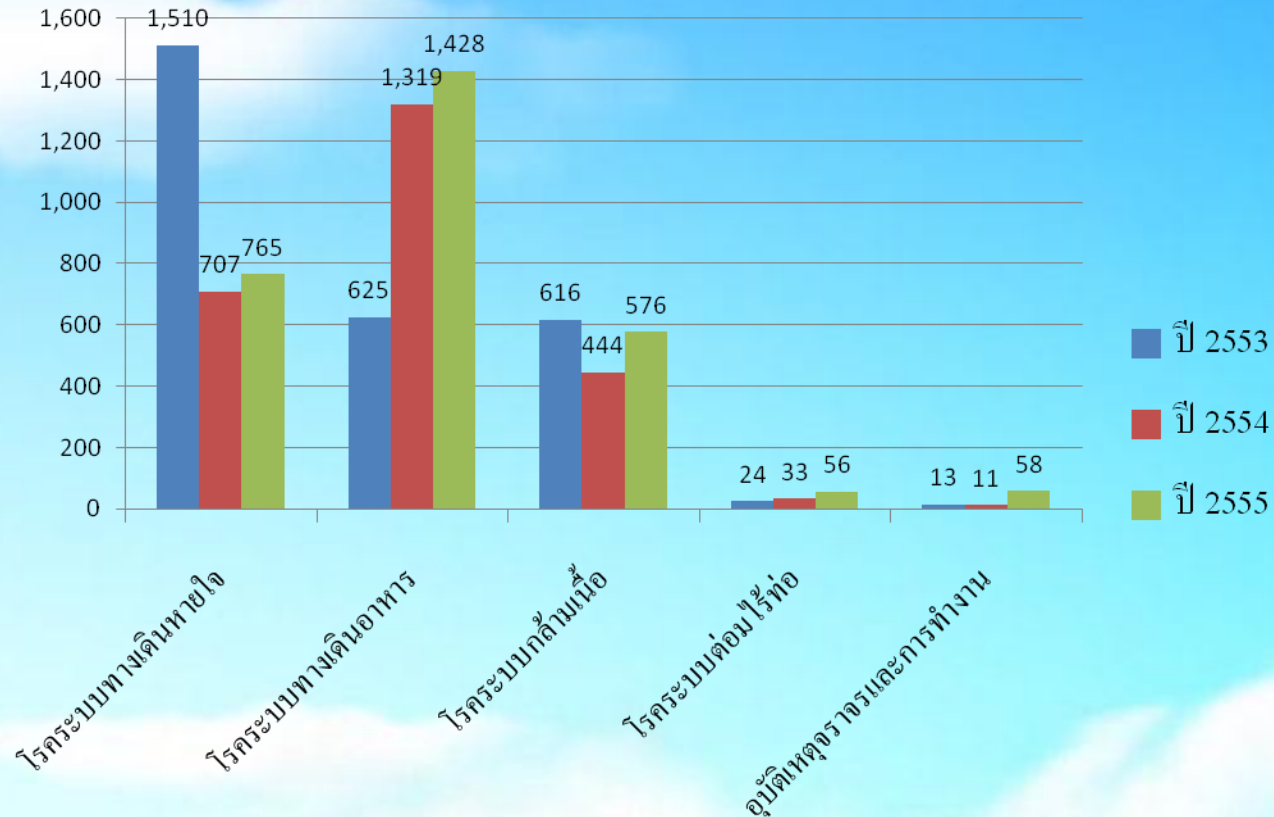
ที่มา : ข้อมูลประชากรจากโปรแกรมระบบฐานข้อมูลสถานีนามัย (JHCIS) ข้อมูล ณ วันที่ 18 มี.ค. 2557

## ข้อมูลสถิติชีพของตำบลมหาชัย ปี 2551 - 2555



ที่มา : จากโปรแกรมระบบฐานข้อมูล (JHCIS) ข้อมูล ณ วันที่ 18 มีนาคม 2557

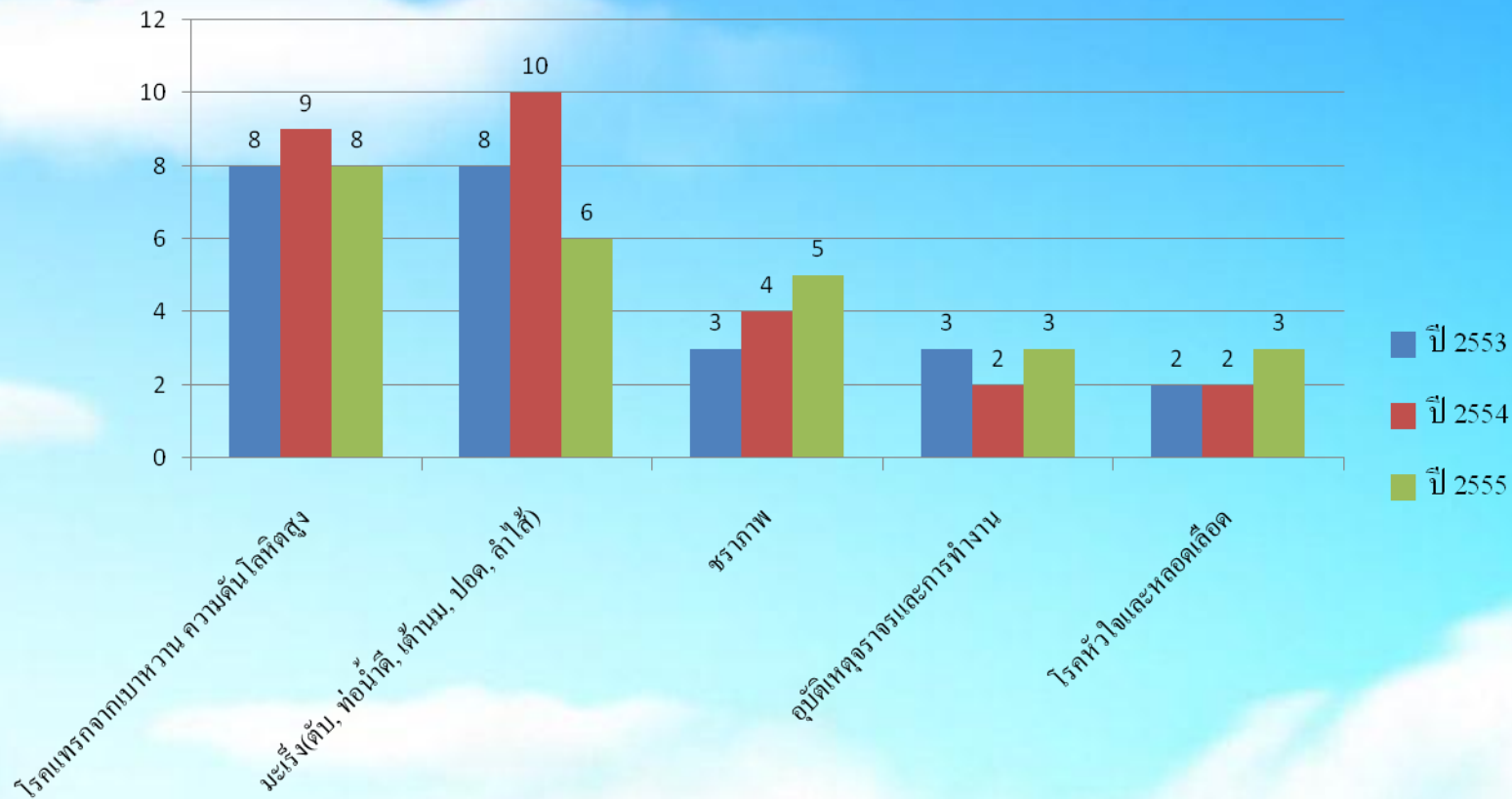
## ข้อมูลสาเหตุการป่วย 5 อันดับโรค ย้อนหลัง 3 ปี/ราย



ที่มา : จากโปรแกรมระบบฐานข้อมูล (JHCIS) ข้อมูล ณ วันที่ 20 กุมภาพันธ์ 2556

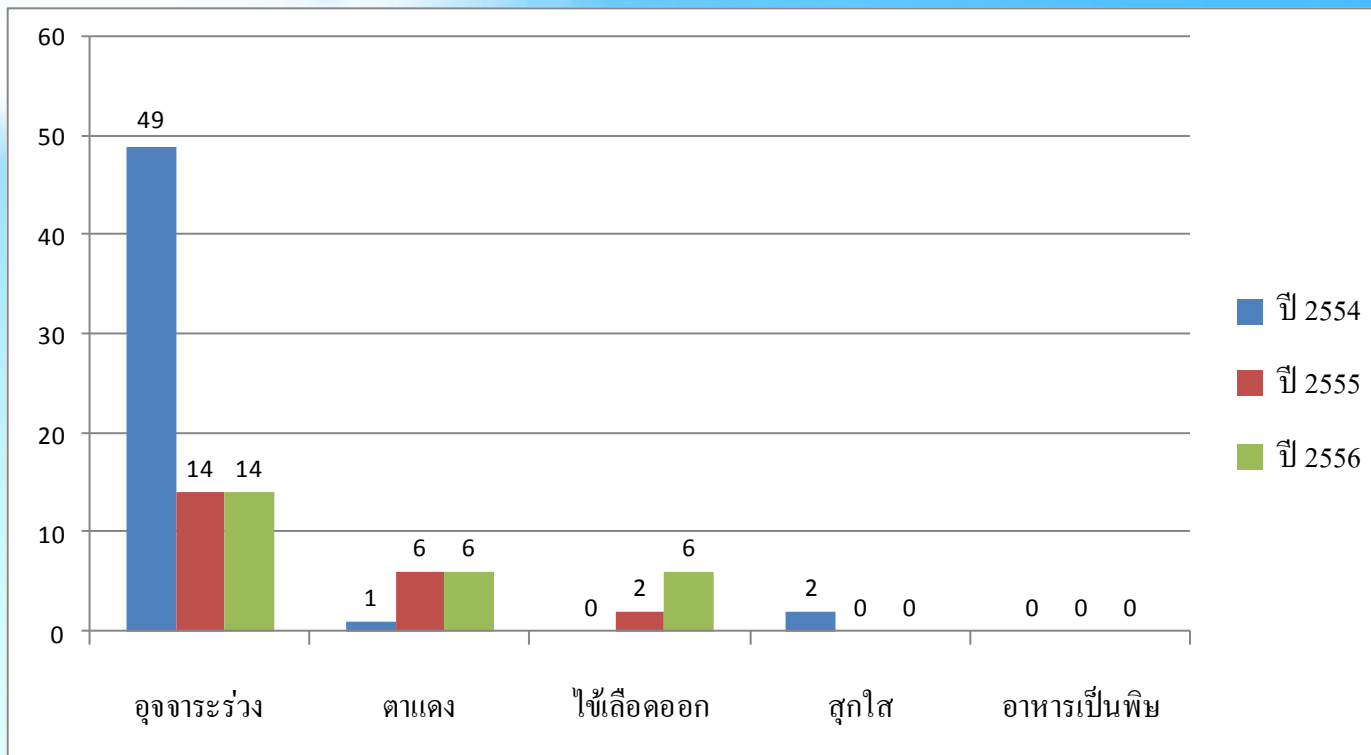


## ข้อมูลสาเหตุการตาย 5 อันดับแรก ปี 2553 – 2555 /ราย



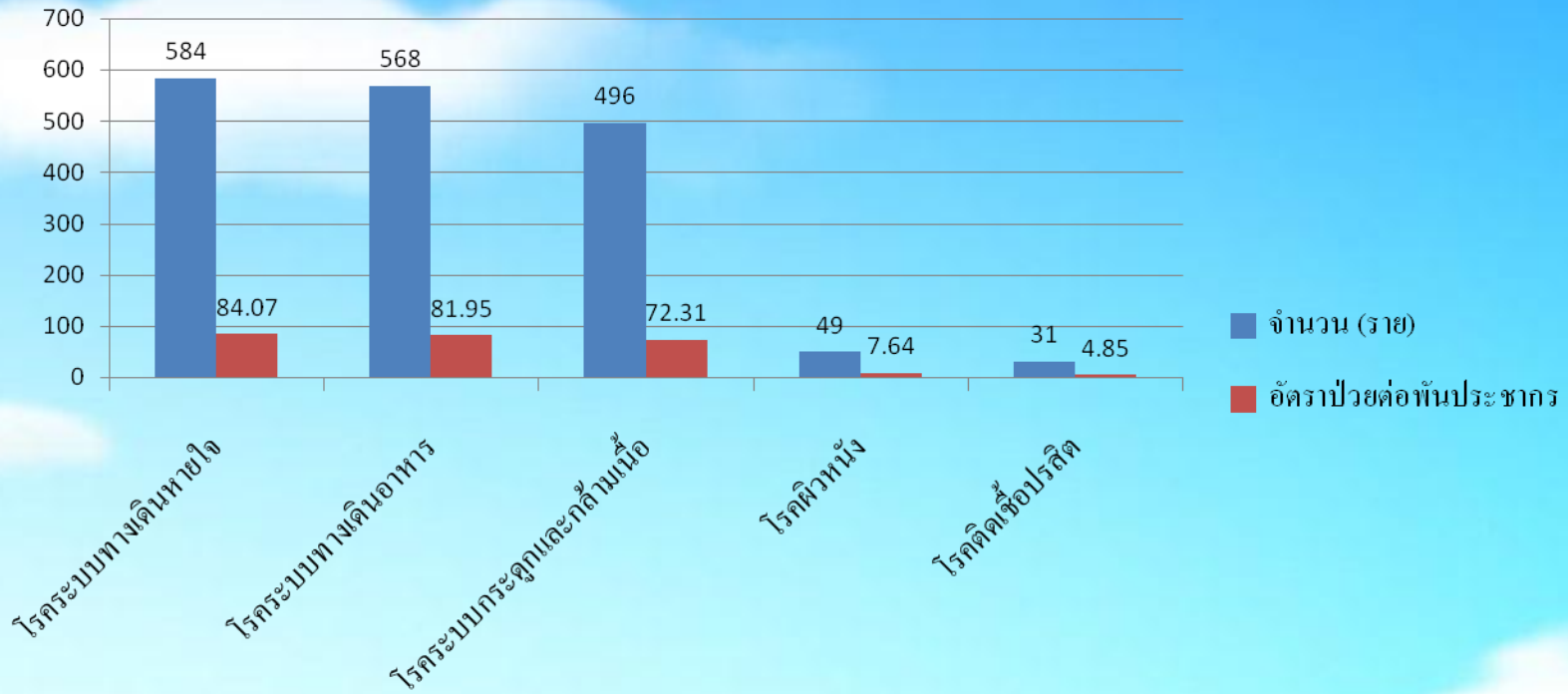
ที่มา ที่ว่าการอำเภอปลาปาก ทะเบียนแจ้งมรณะบัตร ( มกราคม 2553 – ธันวาคม 2555 )

## ข้อมูลโรคทางระบาดวิทยา ปี 2554 – 2556 /ราย



ที่มา งานระบาดวิทยา อำเภอปลาปาก

# ข้อมูลผู้รับบริการที่มีปัญหาสุขภาพในพื้นที่ 5 อันดับแรก (ต.ค. 56 – มี.ค. 57)



ที่มา ข้อมูล JHCIS รายงาน 18 มีนาคม 2557

# การจัดกิจกรรมพัฒนาสุขภาพในหมู่บ้าน

## การจัดกิจกรรมด้านการสร้างสุขภาพ

- มีการออกกำลังกายทุกวัน โดย อสม.เป็นแกนนำ
  - อสม./จนท. ออกตรวจให้คำแนะนำร้านค้า-ร้านค้า
  - คัดกรองความเสี่ยงโรคเบาหวาน-ความดันโลหิตสูง
  - โครงการแข่งขันกีฬาต้านยาเสพติด โดยชุมชนร่วมกับภาคีเครือข่าย
  - จัดตั้งชมรมผู้สูงอายุ พร้อมทั้งส่งเสริมให้ออกกำลังกายด้วยการรำไม้พลอง
  - ให้ความรู้กลุ่มสตรี อายุ 30-60 ปี รู้วิธีการตรวจมะเร็งเต้านมด้วยตนเองทุกเดือน
- และให้คำแนะนำกลุ่มเป้าหมายมาตรวจมะเร็งปากมดลูกที่ รพ.สต.
- ส่งเสริมการปลูกพืชสวนครัว รั้วกินได้ในทุกครัวเรือน ตามหลักปรัชญาเศรษฐกิจพอเพียง



# ภาพกิจกรรมพัฒนาสุขภาพในหมู่บ้าน



การจัดโครงการการเรียนรู้การปฐมพยาบาลเบื้องต้น และการช่วยฟื้นคืนชีพขั้นพื้นฐาน เพื่อเพิ่มพูนความรู้และศักยภาพในการปฏิบัติงานร่วมกับ ชุมชนและหน่วยบริการของ อสม. ผู้นำชุมชนและ ชาวบ้าน



# ภาพกิจกรรมส่งเสริมการออกกำลังกาย



การออกกำลังกายโดย  
การเต้นแอโรบิก โดย  
อสม. เป็นแกนนำ





# ภาพกิจกรรมโครงการแข่งขันกีฬาต้านยาเสพติด





# ภาพกิจกรรมพัฒนาสุขภาพในหมู่บ้าน



การรณรงค์การบริโภคอาหาร  
ลด หวาน มัน เค็ม เพื่อลดความ  
เสี่ยงจากการเกิดโรค เบาหวาน  
ความดัน

การรณรงค์ให้ชาวบ้าน  
รับประทาน ถั่วลิสง ไอโอดีน

# ภาพกิจกรรมพัฒนาสุขภาพในหมู่บ้าน



การตรวจแนะนำร้านค้า และการตรวจหาสารปนเปื้อนในอาหาร

# การจัดกิจกรรมพัฒนาสุขภาพในหมู่บ้าน

- **กิจกรรมการบริการสุขภาพภาคประชาชน**

- ตรวจสุขภาพประชาชนกลุ่ม 15 ปีขึ้นไป
- ให้บริการปฐมพยาบาลเบื้องต้น เช่น ทำแผล การเช็ดแผล การใช้ การผสมน้ำตาลเกลือแร่
- ค้นหาให้คำปรึกษาด้านสุขภาพจิตในพื้นที่ โดยคัดกรอง และแนะนำส่งต่อเจ้าหน้าที่
- ให้คำแนะนำชุมชน ให้ความรู้เรื่องโรคเอดส์ในกลุ่มเสี่ยง บูรณาการร่วมกับการเยี่ยมบ้าน
- ค้นหาผู้ป่วยวัณโรคในชุมชน แนะนำกลุ่มเสี่ยง และผู้สัมผัส ซึ่งปัจจุบันไม่มีผู้ป่วยวัณโรคในชุมชน



# ภาพกิจกรรมการตรวจคัดกรองโรคเบาหวาน ความดันโลหิตสูง





# ภาพกิจกรรมควบคุมและป้องกันไข้เลือดออก



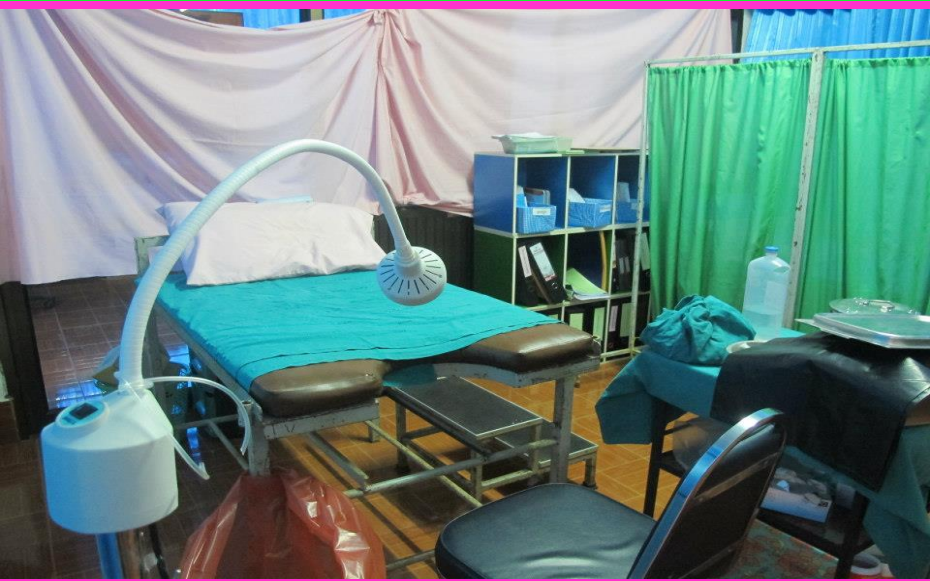


# ภาพกิจกรรมควบคุมและป้องกันไข้เลือดออก





# ภาพกิจกรรมการคัดกรองมะเร็งปากมดลูก





# ภาพกิจกรรมโครงการเยี่ยมบ้าน





# ส้วสดี



MOOHIN.COM

www.moohin.com