

สรุปผลการดำเนินงานสุขภาพภาคประชาชน ปี 2557

โรงพยาบาลส่งเสริมสุขภาพตำบลนวมะเขิ
อำเภอปลาปาก จังหวัด นครพนม

ส่วนพื้นฐาน และลักษณะสำคัญขององค์กร

จำนวนของทีมสุขภาพ7.....คน ดังนี้	วุฒิการศึกษา	ตำแหน่งหน้าที่/ สายงาน	ประสบการณ์ ทำงาน ใน ตำแหน่ง ปัจจุบัน (ปี)	จำนวนปีที่ ปฏิบัติงาน ในหน่วย บริการปฐม ภูมิแห่งนี้	ลักษณะ/ข้อกำหนด/ ข้อยกเว้นพิเศษในการ ปฏิบัติงาน เช่น รับผิดชอบ เฉพาะงานบริหาร, เน้นการ ปฏิบัติงานในชุมชน, ด้รับ การยกเว้นให้ปฏิบัติงานใน เวลาราชการเท่านั้น
1.นางรมณีย์ ประทุมทอง	สาธารณสุขศาสตร์บัณฑิต	นวก.สาธารณสุขชำนาญการ	28	5	
2.นายชัชวาล นามพลแสน	สาธารณสุขศาสตร์บัณฑิต	นวก.สาธารณสุขชำนาญการ	19	14	
3.นายเมธาวุฒิ เชื้อกู่ณะ	พยาบาลศาสตร์บัณฑิต	พยาบาลวิชาชีพ	2	2	
4.นางสาวนิลาวัลย์ ทนุราช	อนุปริญญาสาธารณสุขชุมชน	เจ้าพนักงานสาธารณสุข	3	3	
5.นางสาวประภาสิริ แมตจ่อง	ปวส.	ผช. เจ้าหน้าที่สาธารณสุข	5	5	
6.นางอออนอุมา มหาลาภไพศาล	ปวส.	ผช.จนท.แพทย์แผนไทย	1	1	
7.นางสาวพรศรี เขมปัญญา	ประถมศึกษาตอนต้น	พนักงานทำความสะอาด	12	12	

แผนผังโครงสร้างหน่วยงาน

นางรมณีย์ ประทุมทอง
ผอ.รพ.สต.นามะเขือ

นายชัชวาล นามพลแสน
นักวิชาการสาธารณสุขชำนาญการ

นางสาวนิลาวัลย์ ทนุราช
เจ้าพนักงานสาธารณสุข

นายเมธาวุฒิ เชื้อกฤษณะ
พยาบาลวิชาชีพ

นางสาวประภาสรี แมตจ่อง
ผช.เจ้าหน้าที่สาธารณสุข

นางออนอุมมา มหาลาภไพศาล
ผู้ช่วยหมวดแผนไทย

นางสาวพรศรี เขมปัญญา
พนักงานทำความสะอาด

วิสัยทัศน์

❖ ชาวตำบลนามะเขือสุขภาพดี มีระบบบริหารด้วยหลักธรรมาภิบาล บริการมีคุณภาพ

พันธกิจ

1. ส่งเสริมสุขภาพ ป้องกัน ควบคุมโรคและคุ้มครองผู้บริโภคด้านสุขภาพ
2. ให้การรักษาฟื้นฟูสุขภาพที่มีคุณภาพ ผู้รับบริการมั่นใจ และประชาชนมีหลักประกันสุขภาพอย่างทั่วถึง
3. ส่งเสริมการมีส่วนร่วมทุกภาคส่วนในการจัดการระบบสุขภาพ
4. พัฒนาระบบบริหารจัดการให้เป็นองค์กรที่มีผลสัมฤทธิ์สูง มุ่งเน้นพัฒนาบุคลากรสาธารณสุขเทศบาลและนวัตกรรม

บริบททั่วไปของพื้นที่

➤ ข้อมูลทั่วไป

ประมาณ 200 ปีมาแล้ว มีชนเผ่า "ญ้อ" จำนวน 4-5 ครอบครัว ได้อพยพมาจากอำเภอเมือง ซึ่งได้อยู่ห่างจากที่ตั้งปัจจุบันไปทางทิศตะวันออกประมาณ 30 กิโลเมตร มาตั้งถิ่นฐานบ้านเรือนอยู่บริเวณหนองไผ่ ตั้งชื่อหมู่บ้านว่า "บ้านหนองไผ่"

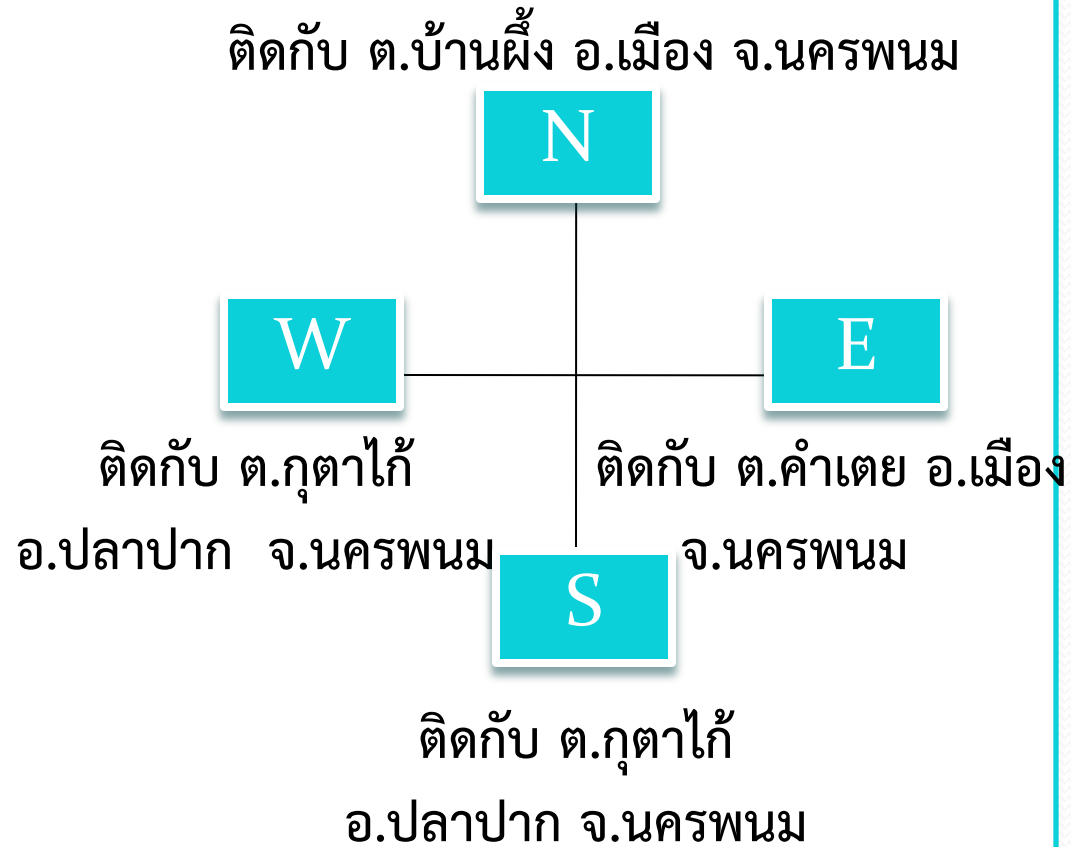
ต่อมาเกิดโรคระบาด ประชาชนล้มตายเป็นจำนวนมาก ประกอบกับพื้นที่เดิมคับแคบ จึงอพยพมาตั้งหมู่บ้านใหม่ เรียกว่า "บ้านนามะเขือ" ตำบลนามะเขือ

23 กุมภาพันธ์ 2540 ได้ยกฐานะขึ้นเป็นองค์การบริหารส่วนตำบลเขือ

ข้อมูลสภาพแวดล้อมทั่วไป

อาณาเขตและที่ตั้ง

- ตั้งอยู่ทางทิศตะวันออกของอำเภอปลาปาก
- ห่างจากตัวอำเภอ 17 Km. ห่างจากตัวจังหวัด 30 Km.
- พื้นที่ส่วนใหญ่เป็นที่ราบ พื้นที่ทั้งหมด 38,071 ไร่ หรือประมาณ 53 ตารางกิโลเมตร
- พื้นที่การเกษตรประมาณ 19,616 ไร่



การคมนาคม

- ❖ มีถนนสายหลัก 1 เส้นทางถนนทางหลวงแผ่นดินเชื่อมระหว่างอำเภอนาแก อำเภอเมือง
- ❖ การคมนาคมในตำบลนามะเขือ มีความสะดวกพอสมควร เนื่องจากมีถนน รพช. เชื่อมต่อระหว่างหมู่บ้าน ถนนภายในหมู่บ้าน
- ❖ ส่วนใหญ่ เป็นถนนคอนกรีตจากงบประมาณองค์การบริหารส่วนตำบลนามะเขือ การคมนาคมระหว่างหมู่บ้านติดต่อกันได้ตลอดปี

ลักษณะภูมิศาสตร์



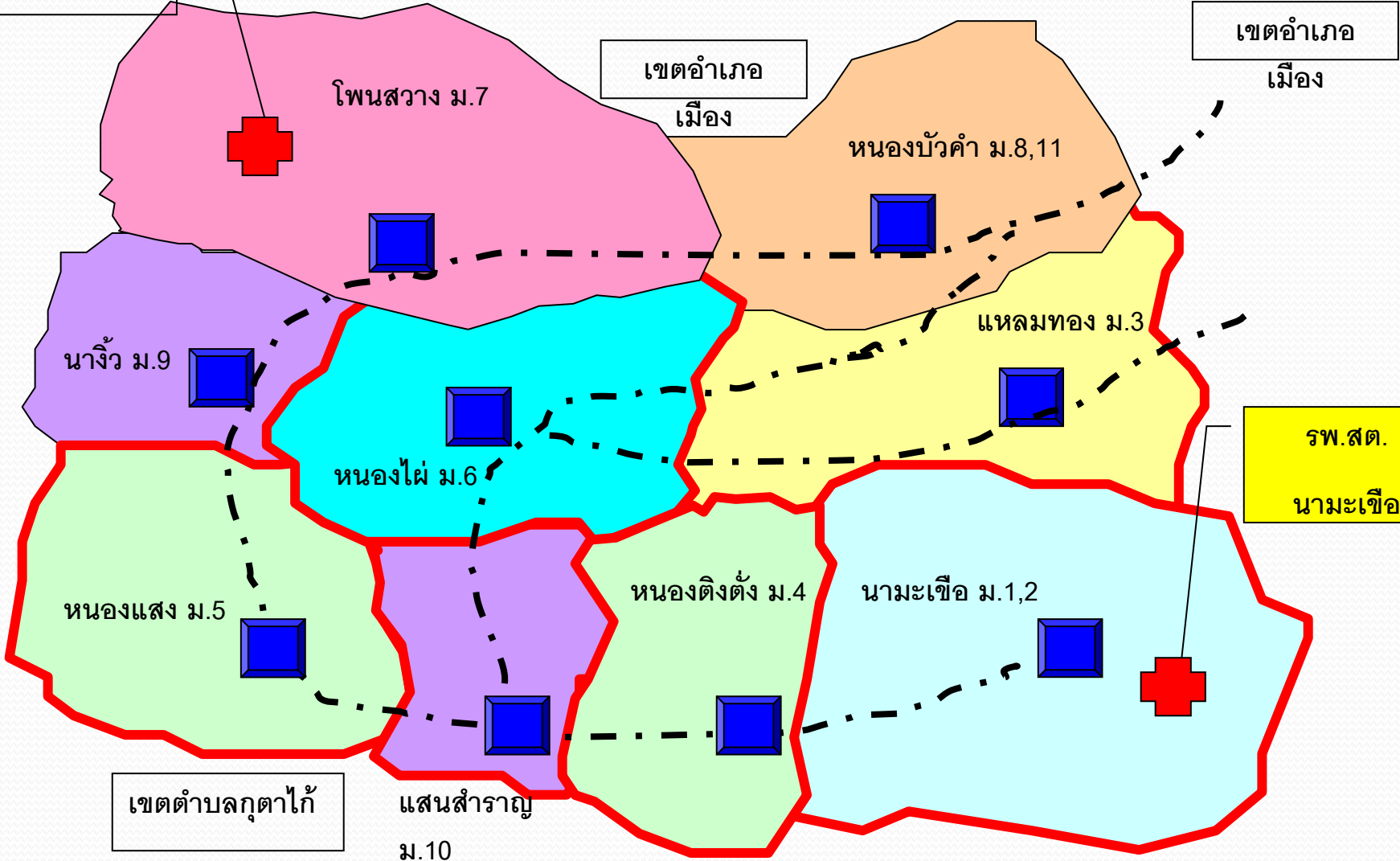
- พื้นที่ส่วนใหญ่เป็นที่ราบ
ลุ่มสลับพื้นที่ดอน
- สภาพทั่วไปของครัวเรือน
ส่วนใหญ่เป็นครอบครัวเดี่ยว
และมีการตั้งบ้านเรือนอยู่กัน
อย่างหนาแน่น

แผนที่ตำบลนามะเขือโดยสังเขป

รพ.สต.
โพนสว่าง

เขตอำเภอ
เมือง

เขตอำเภอ
เมือง



ข้อมูลด้านประชากร

➤ ลักษณะโครงสร้างประชากรส่วนใหญ่
วัยเด็ก และวัยสูงอายุ ส่วนวัยแรงงานมี
การเคลื่อนย้ายสูง เนื่องจากไปทำงานต่าง
ถิ่น เป็นครั้งคราว

➤ แนวโน้มจะมีผู้สูงอายุมีมากขึ้น

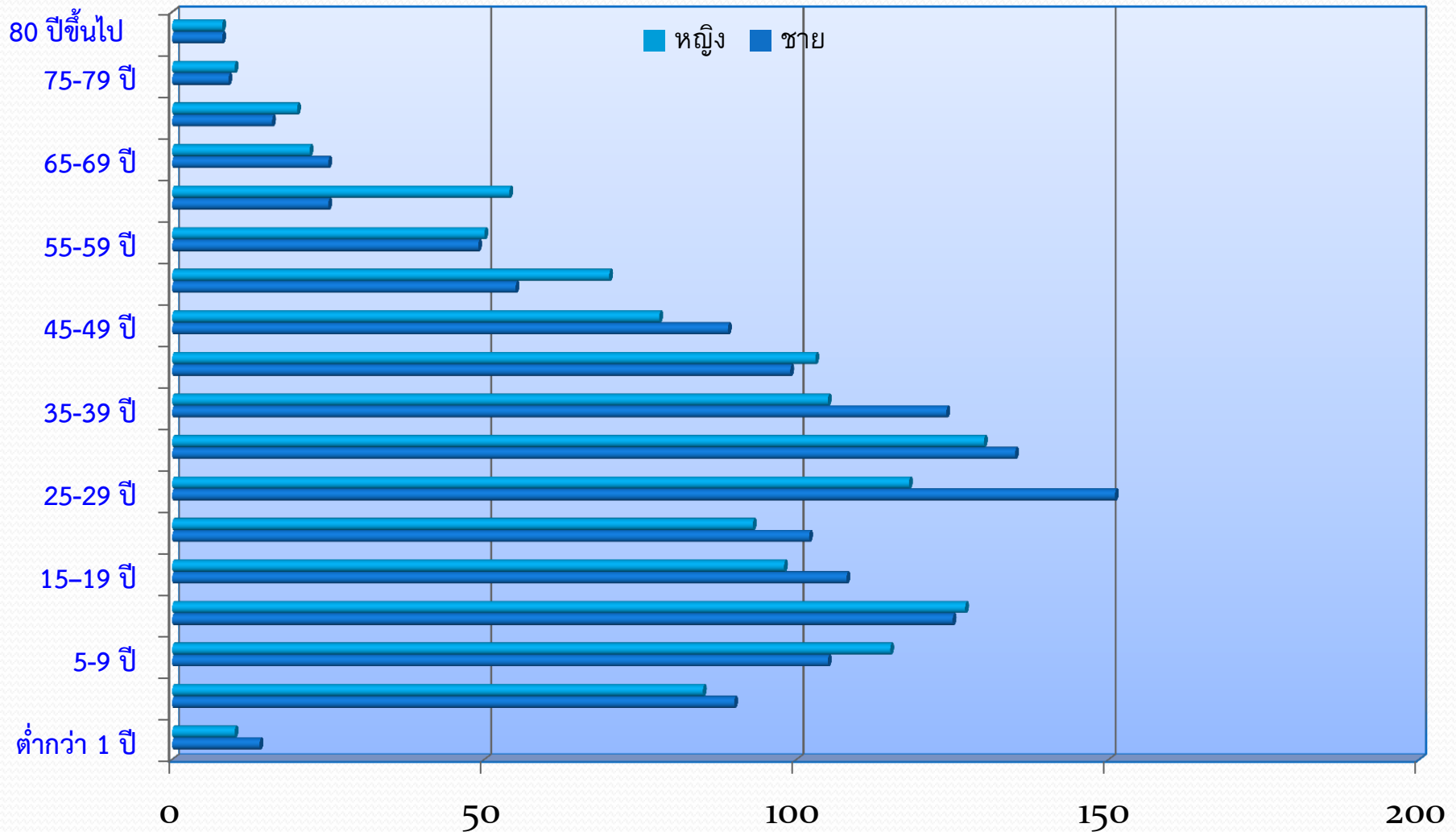


➤ ประชาชนส่วนใหญ่นับถือศาสนาพุทธ

กลุ่มอายุ	ชาย	หญิง	รวม
ต่ำกว่า 1 ปี	14	10	24
1-4 ปี	90	85	175
5-9 ปี	105	115	220
10- 14 ปี	125	127	252
15-19 ปี	108	98	206
20-24 ปี	102	93	195
25-29 ปี	151	118	269
30-34 ปี	135	130	265
35-39 ปี	124	105	229
40-44 ปี	99	103	202
45-49 ปี	89	78	167
50-54 ปี	55	70	125
55-59 ปี	49	50	99
60-64 ปี	25	54	79
65-69 ปี	25	22	47
70-74 ปี	16	20	36
75-79 ปี	9	10	19
80 ปีขึ้นไป	8	8	16
รวม	1,329	1,296	2,625

ข้อมูลด้านประชากร

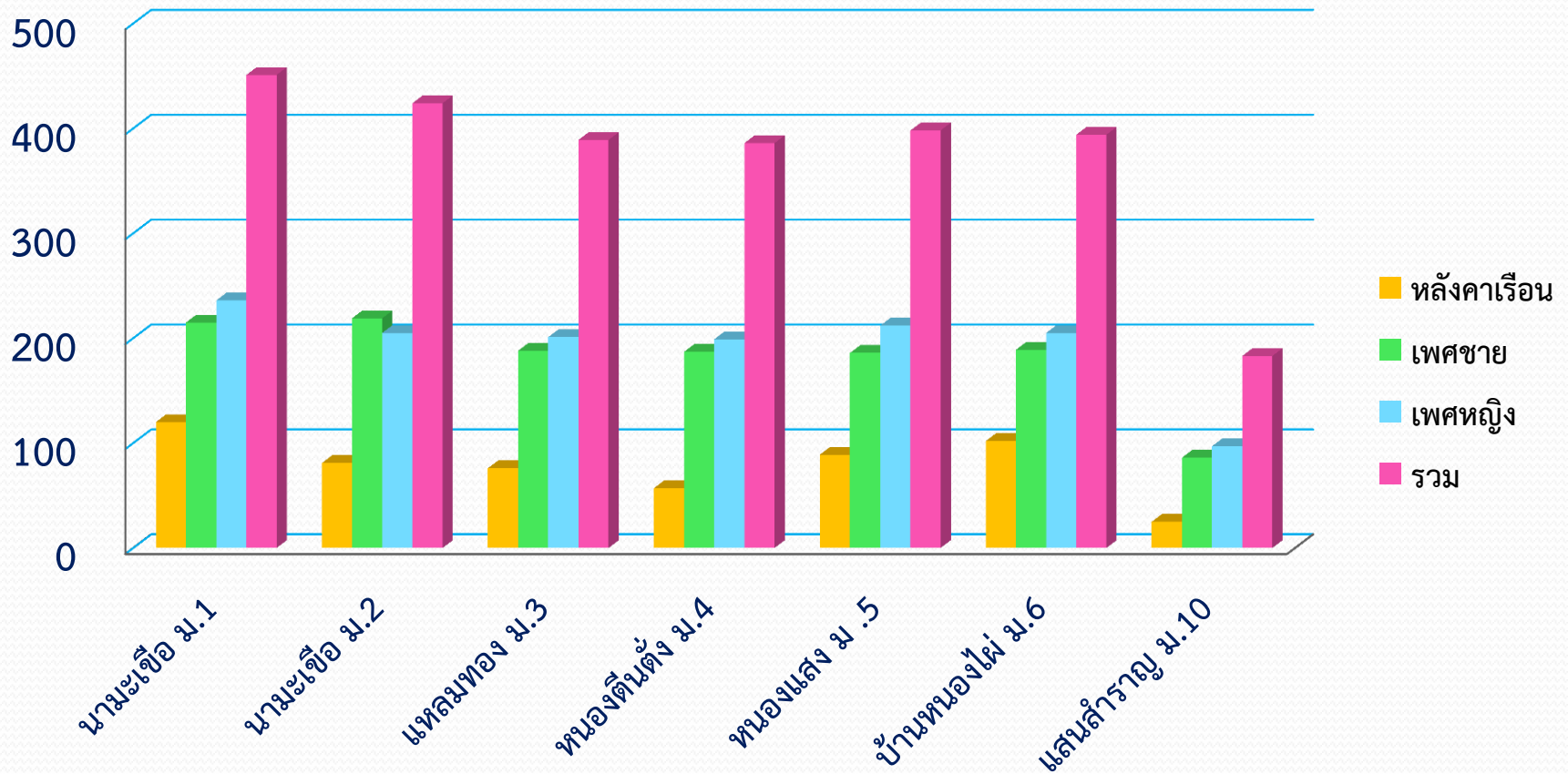
❖ มีประชากรทั้งหมด 2,625 คน ชาย 1,270 คน หญิง 1,355 คน



ครัวเรือนและประชากรของหมู่บ้าน

❖ จำนวนหลังคาเรือน 550 ครัวเรือน

❖ มีประชากรทั้งหมด 2,625 คน ชาย 1,270 คน หญิง 1,355 คน



ข้อมูลสถานะสุขภาพ

สาเหตุการเจ็บป่วยที่พบบ่อยที่สุดของประชาชนในเขตรับผิดชอบของ รพ.สต.นามะเขือ
ตามลำดับ ดังนี้

1

- โรคระบบทางเดินหายใจ

2

- โรคระบบกล้ามเนื้อ

3

- การเจ็บป่วยด้วยโรคเรื้อรัง เช่น เบาหวาน ความดันโลหิตสูง

4

- โรคระบบทางเดินอาหาร

สภาพเศรษฐกิจและสังคม



อาชีพหลัก

- อาชีพเกษตรกรรม ได้แก่ ทำนา ทำไร่ ทำสวน เลี้ยงสัตว์

อาชีพรอง

- ประกอบอาชีพเพาะปลูกตามฤดูกาล เช่น ปลูกสวนป่าทำสวนยางพารา ปลูกมันสำปะหลัง เลี้ยงสัตว์ โค กระบือ

ข้อมูลด้านสาธารณสุข ด้านการศึกษา

วิถีชุมชน

ข้อมูลด้านสาธารณสุข

- โรงพยาบาลส่งเสริมสุขภาพตำบล 1 แห่ง
- นักวิชาการสาธารณสุข 2 คน
- พยาบาลวิชาชีพ 1 คน
- เจ้าหน้าที่งานสาธารณสุข 1 คน
- พนักงานสร้างสุขภาพ 1 คน
- ผู้ช่วยนวดแพทย์ไทย 1 คน
- ศูนย์สาธารณสุขมูลฐาน 7 แห่ง
- อาสาสมัครสาธารณสุข 54 คน

ข้อมูลด้านการศึกษา

- โรงเรียนประถมศึกษา 2 แห่ง
- ศูนย์พัฒนาเด็กเล็ก 4 แห่ง

- ชุมชนมีวิถีเป็นสังคมเกษตรกรรม ประกอบอาชีพ เพาะปลูกส่วนใหญ่ ทำสวนป่าชุมชน ปลูกมันสำปะหลัง และไปทำงานสวนยางพารา สวนปาล์มที่ ภาคใต้ ส่วนวัยแรงงาน ไปประกอบอาชีพในโรงงานอุตสาหกรรม
- ลักษณะครอบครัว เป็นครอบครัวใหญ่ และครอบครัวเดี่ยว มีความเอื้อเฟื้อ เผื่อแผ่ เอื้ออาทรต่อกัน ภาพโดยรวม ชุมชนให้ความร่วมมือดี
- ภูมิปัญญาในท้องถิ่น จักสานกระติบข้าว ช่างผลิตภัณฑ์เครื่องจักสานทำจากไม้ไผ่ ทอผ้า ทอเสื่อ

ภาคีเครือข่าย

ประกอบด้วย

1. กำนันผู้ใหญ่บ้าน จำนวน 7 คน
2. อาสาสมัครสาธารณสุขประจำหมู่บ้าน จำนวน 54 คน
3. ส.อบต. จำนวน 14 คน
4. ชมรมสร้างสุขภาพ จำนวน 7 ชมรม

ข้อมูลทุนทางธรรมชาติและพื้นที่ทางการเกษตร

- แหล่งน้ำธรรมชาติที่สำคัญ เช่น อ่างเก็บน้ำ ฝายเก็บน้ำ ลำน้ำห้วยหนองแสง ใช้เป็นแหล่งน้ำเพื่อการเกษตร และประมงพื้นบ้าน ในเฉพาะฤดูฝน
- ป่าไม้ธรรมชาติที่สำคัญ เช่น ป่าไม้ประดู่
- ที่ราบลุ่ม น้ำท่วมขังในช่วงที่มีฝนตกหนัก
- ทุ่งนาสำหรับปลูกข้าวนาปีและทำสวนยางพารา สวนป่า

การสาธารณูปโภค

- ทุกหมู่บ้านมีไฟฟ้าใช้
- มีประปาและใช้ประปาหมู่บ้าน 7 หมู่บ้าน
- ร้านขายของชำ 20 แห่ง
- แผงลอย 6 แห่ง
- ร้านซ่อมรถ 3 แห่ง
- วัด 4 แห่ง
- แหล่งน้ำที่ใช้ในการอุปโภคบริโภคเพียงพอตลอดปี

แผนงานโครงการ ปี ๒๕๕๗

งานสาธารณสุขมูลฐานชุมชน

โครงการ ปีงบประมาณ ๒๕๕๗

ชื่อแผนงาน / โครงการ	พื้นที่ดำเนินการ	งบ ประมาณ	ผู้รับ ผิดชอบ
1. โครงการเสริมสร้างศักยภาพ อสม.	ม.1 ม.2 ม.3 ม.4 ม.5 ม.6 ม.10	17,500	อสม. 7 หมู่บ้าน
2. โครงการศึกษาดูงาน	ต.นามะเขือ	28,000	
3. โครงการพัฒนาชมรม อสม.		14,000	
4. โครงการควบคุมป้องกันโรคไข้เลือดออก		17,500	
5.โครงการควบคุมป้องกันโรคไข้หวัดนก		7,000	
6.โครงการพัฒนาข้อมูลข่าวสาร ศสมช.		21,000	

ที่มา : แผนงาน สสม. ปี 2557

กระบวนการดำเนินงาน

1. ประชุม/ประชาคมทำแผนสุขภาพตำบล / หมู่บ้าน
2. อบรมพัฒนาศักยภาพ อสม.
3. กิจกรรมรณรงค์
 - คัดกรองเบาหวาน ความดันโลหิตสูง
 - 3 อ. 2 ส.
 - ป้องกันโรคไข้เลือดออก เน้น 5 ป. 1 ข.
4. จัดกิจกรรมโรงเรียน อสม.
5. นิเทศ ติดตาม การปฏิบัติงานของ อสม.
6. ประเมินหมู่บ้านจัดการสุขภาพ

กิจกรรมประชุม/อบรมพัฒนาศักยภาพ อสม.



กิจกรรมจัดเวทีวางแผนการดำเนินงานร่วมกับภาคีเครือข่าย



เวทีประชาคม แลกเปลี่ยนเรียนรู้ในชุมชน



ภาพกิจกรรมคัดกรองในชุมชนโดย อสม.



กิจกรรมรณรงค์ป้องกันโรคติดต่อ



ผลการประเมินหมู่บ้านปรับเปลี่ยนพฤติกรรมสุขภาพ

ชื่อหมู่บ้าน	หมู่ที่	ระดับการพัฒนา	ฐานการเรียนรู้ในชุมชน
นามะเขือ	1	ดี	
นามะเขือ	2	ดีมาก	ชมรมสร้างสุขภาพ
แหลมทอง	3	ดี	
หนองตินตั้ง	4	ดีมาก	ชมรมสร้างสุขภาพ
หนองแสง	5	ดีมาก	หมู่บ้านปรับเปลี่ยนพฤติกรรม
หนองไผ่	6	ดี	
แสนสำราญ	10	ดีมาก	หมู่บ้านปรับเปลี่ยนพฤติกรรม

ปัญหา อุปสรรค

1. ข้อจำกัดด้านงบประมาณดำเนินงาน
2. ความรู้ ทักษะในการปรับเปลี่ยนพฤติกรรมสุขภาพ
ของประชาชนยังมีน้อย

ข้อเสนอแนะ

1. มีการจัดทำแผนและการสนับสนุนงบประมาณสู่พื้นที่
ดำเนินการอย่างเพียงพอ
2. เสริมสร้างความรู้และทัศนคติ เพื่อการปรับเปลี่ยนสุขภาพ
ของชุมชนที่ดีอย่างยั่งยืน

ปัจจัยแห่งความสำเร็จ

- 1. ความเข้มแข็งของภาคีเครือข่ายสุขภาพในการดำเนินงาน
- 2. การมีส่วนร่วมชุมชน
- 3. การเปิดโอกาสให้ประชาชนแสดงบทบาทอย่างเต็มที่
- 4. การมีเวทีในการแลกเปลี่ยนเรียนรู้

จบการนำเสนอ