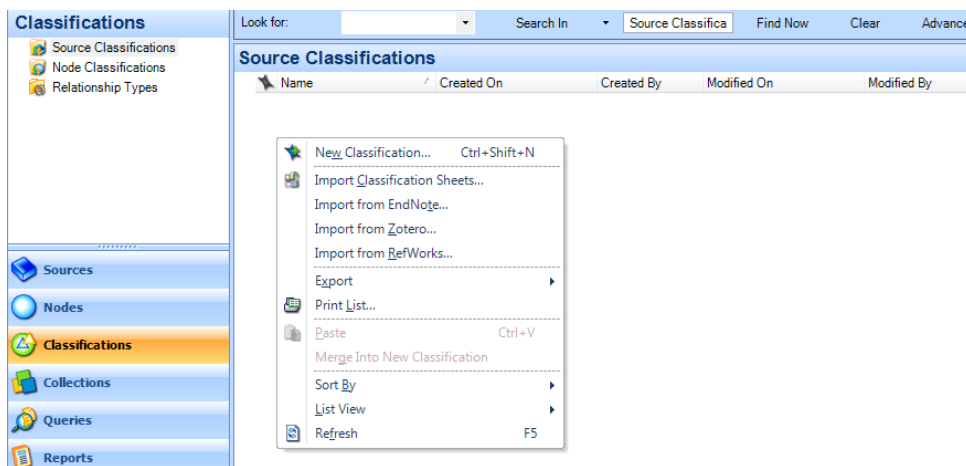


#### 4. การสร้างคุณลักษณะของแหล่งข้อมูล (Attributes)

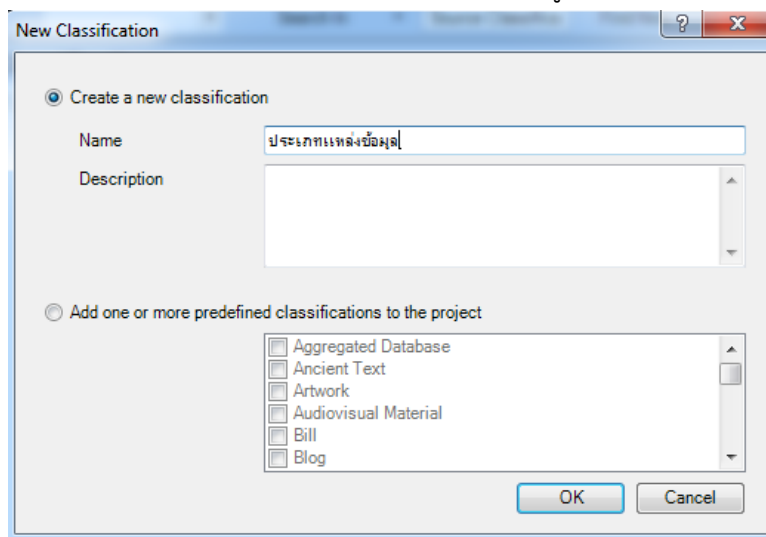
การสร้างคุณลักษณะของแหล่งข้อมูล (*Sources*) ในที่นี้หมายถึง การสร้างตัวแปรคุณลักษณะ (ลักษณะคล้ายตัวแปรต้น ในการวิเคราะห์เชิงปริมาณ) เช่น เพศ อายุ สถานภาพสมรส ประสบการณ์ เก็บไว้ที่ Classification Sheets สำหรับข้อมูลตัวอย่าง ให้จัดทำคุณลักษณะของแหล่งข้อมูลเป็น 2 กลุ่ม/ประเภท คือ ประเภทแหล่งข้อมูล (เพศ, ตำแหน่ง) และ สถานที่ปฏิบัติงาน (ภูมิภาค, สถานศึกษา)

##### 4.1 การสร้างคุณลักษณะของข้อมูล คลิกที่ Classification (บริเวณ Navigation View)

เลือก Source Classifications คลิกขวาบริเวณ Detail View โปรแกรมจะแสดงกล่องคำสั่ง ดังภาพ

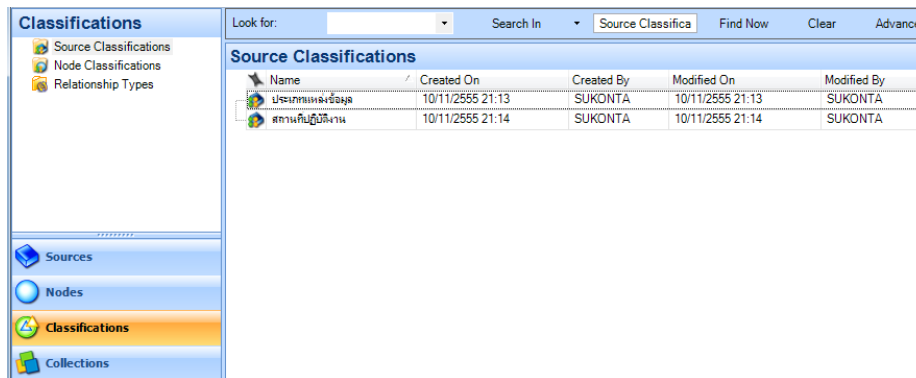


ให้เลือก New Classification... โปรแกรมจะแสดงกล่อง New Classification พิมพ์คุณลักษณะที่ต้องการ ในที่นี้ให้พิมพ์ชื่อ ประเภทแหล่งข้อมูล ดังภาพ

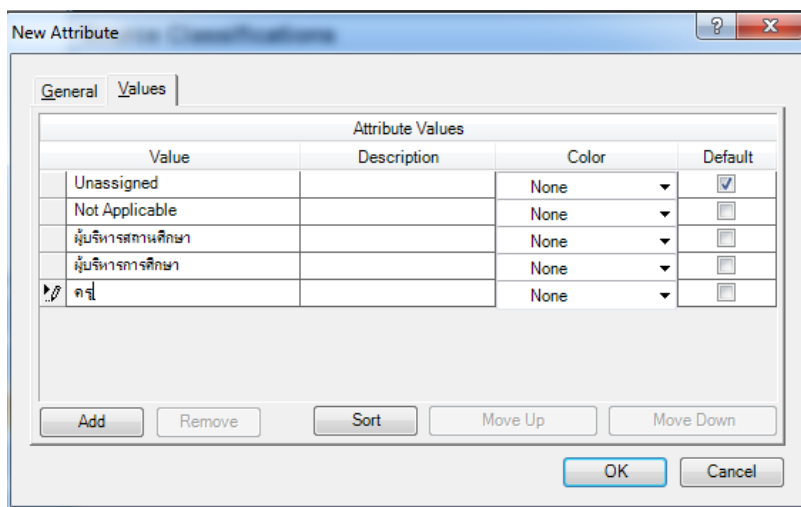


สร้างคุณลักษณะของแหล่งข้อมูลกลุ่มที่ 2 คือ สถานที่ปฏิบัติงาน ให้ดำเนินการเหมือนการสร้างคุณลักษณะของแหล่งข้อมูล ประเภทแหล่งข้อมูล จะได้ ดังภาพ

เอกสารประกอบการอบรมการใช้โปรแกรมสำเร็จรูป NVivo10 ในการวิเคราะห์ข้อมูลเชิงคุณภาพเบื้องต้น



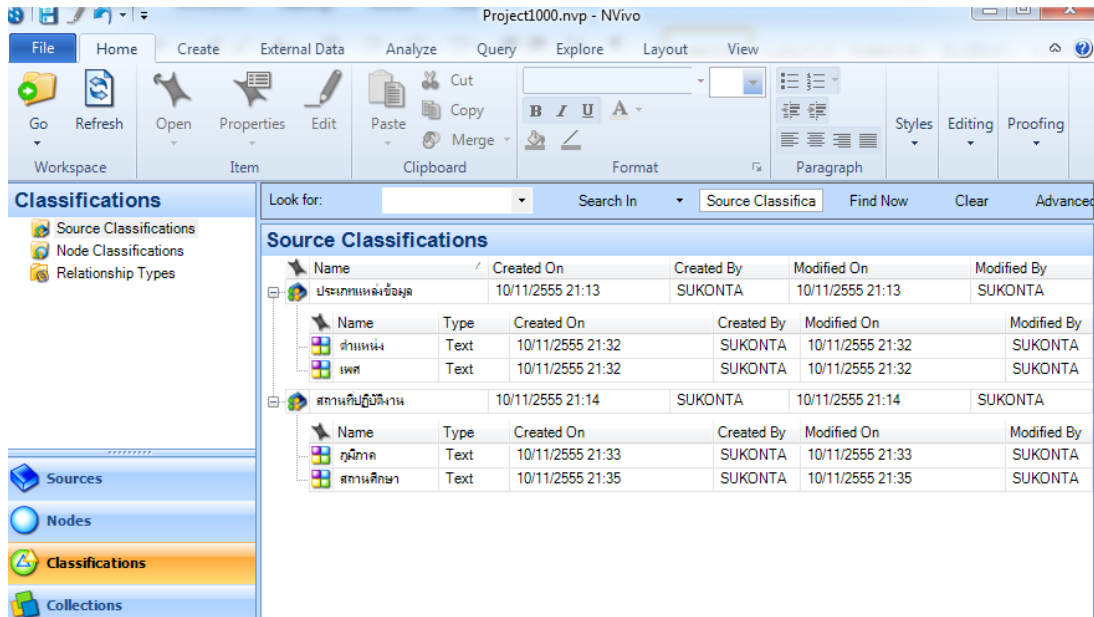
การสร้าง Values ให้คุณลักษณะของแหล่งข้อมูล ด้วยการ คลิกขวา ที่ **ประเภทแหล่งข้อมูล** (ที่อยู่บริเวณ Detail View) โปรแกรมจะแสดง กล่องคำสั่ง New Attributes หน้าแรก ของ New Attributes จะแสดง General tab ให้พิมพ์ชื่อของคุณลักษณะที่ต้องการศึกษาซึ่งทำหน้าที่ย้ายตัวแปรต้น เช่น เพศ อายุ ประสบการณ์ สถานทางการบริหาร เป็นต้น ตัวอย่างให้ใช้ เพศ และ ตำแหน่ง ให้พิมพ์ ตำแหน่ง ที่ช่อง Name แล้ว ไปที่ Values tab คลิกที่ Add จะได้ช่อง Value เพิ่มอีก 1 ช่อง พิมพ์ชื่อ Value ที่ 1 คำว่าผู้บริหารสถานศึกษา คลิก Add เพิ่มอีก 1 ช่อง พิมพ์คำว่า ผู้บริหารระดับสูง และคลิก Add เพิ่มอีก 1 ช่อง พิมพ์คำว่า ครู แล้วคลิก OK ดังภาพ



ให้เริ่มต้นสร้างคุณลักษณะ ของแหล่งข้อมูล ประเภทแหล่งข้อมูล ด้าน เพศ โดยให้มี Values คือ ชาย และ หญิง ดำเนินการเช่นเดียวกับการสร้าง ประเภทแหล่งข้อมูลด้าน ตำแหน่ง

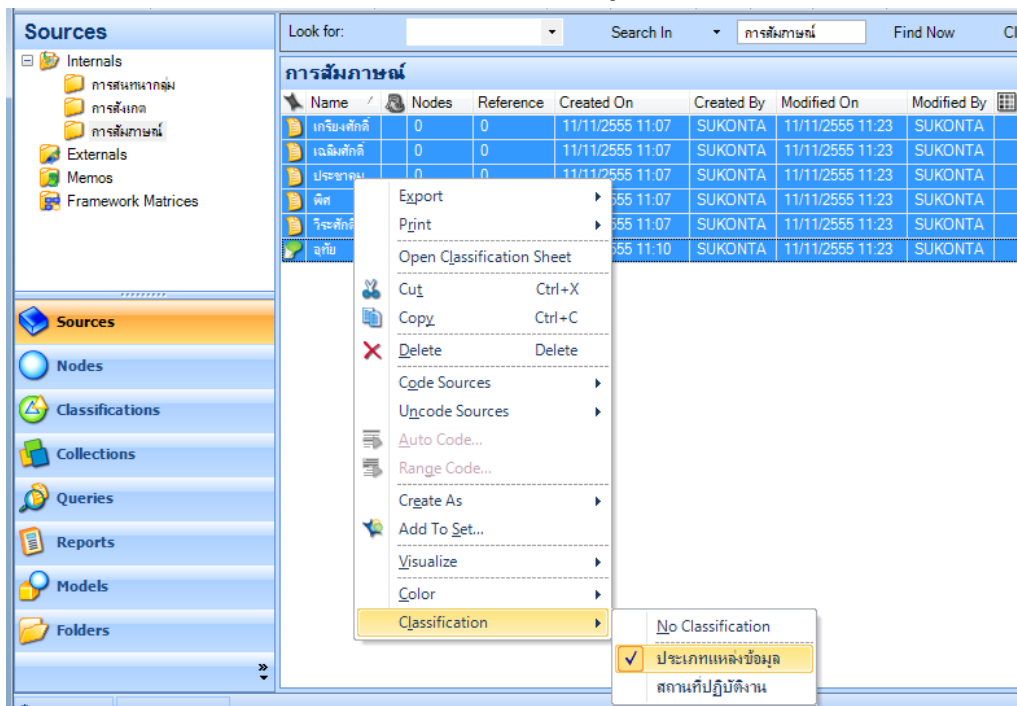
และดำเนินการสร้างคุณลักษณะของแหล่งข้อมูล กลุ่ม สถานที่ปฏิบัติงาน โดยให้แบ่งเป็นภูมิภาค โดยให้มี Values คือ ภาคเหนือ ภาคกลาง ภาคใต้ ภาคอีสาน และกรุงเทพฯ ส่วน สถานศึกษา ให้มี Values คือ วิทยาลัยเทคนิค วิทยาลัยอาชีวศึกษา วิทยาลัยการอาชีพ วิทยาลัยเกษตร และ ส่วนกลาง จะได้ดังภาพ

เอกสารประกอบการอบรมการใช้โปรแกรมสำเร็จรูป NVivo10 ในการวิเคราะห์ข้อมูลเชิงคุณภาพเบื้องต้น

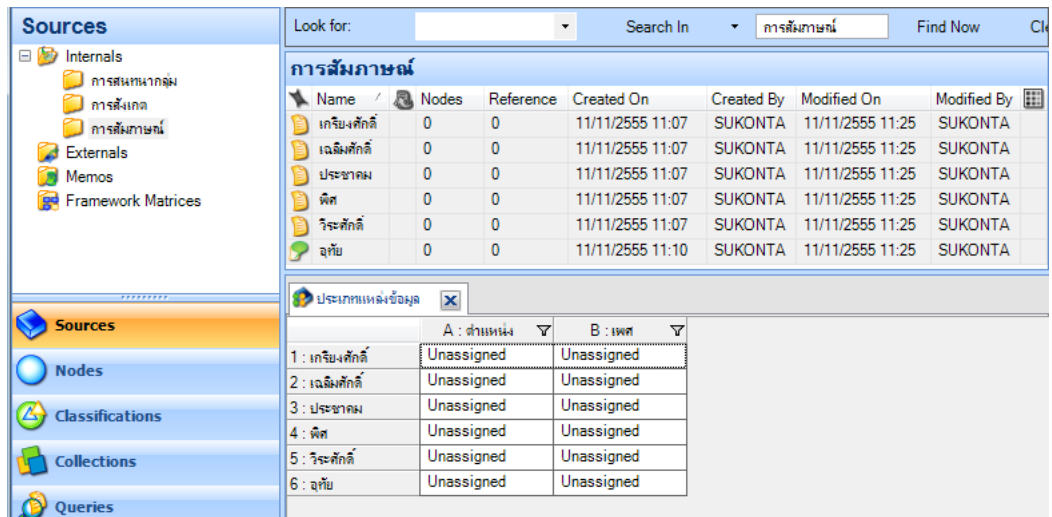


4.2 การระบุคุณลักษณะของข้อมูลนำเข้า เมื่อได้คุณลักษณะ แล้ว ต้องไปกำหนดหรือระบุคุณลักษณะให้ แหล่งข้อมูล หรือผู้ให้สัมภาษณ์ แต่ละคน ด้วยการสร้างคุณลักษณะ ดังนี้

คลิกที่ Sources (บริเวณ Navigation View) คลิกที่ Internals ส่วนบนของ Navigation View จะได้ Folder ย่อยที่เราสร้างเอาไว้ 4 Folder คลิกที่ การสัมภาษณ์ โปรแกรมจะแสดง file บริเวณ List View จำนวน 6 file ทำ High Light ทั้ง 6 file คลิกขวา จะได้กล่องคำสั่ง ให้เลือก Classification จะเกิดกล่องคำสั่งเล็กอีกหนึ่งกล่อง ให้เลือก ประเภทแหล่งข้อมูล ดังภาพ



ต่อไปให้คลิกขวาบริเวณที่ทำ High light จะได้กล่องคำสั่ง ให้เลือก Open Classification Sheet จะเกิด Tab ปฏิบัติงานบริเวณ Detail View ดังภาพ

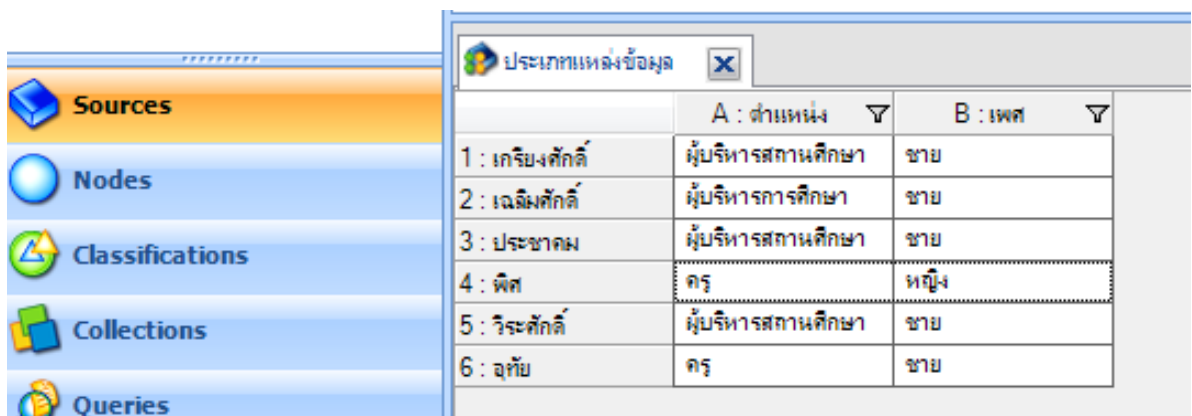


การสร้างคุณลักษณะ แหล่งข้อมูล ที่ 1 เกรียงศักดิ์

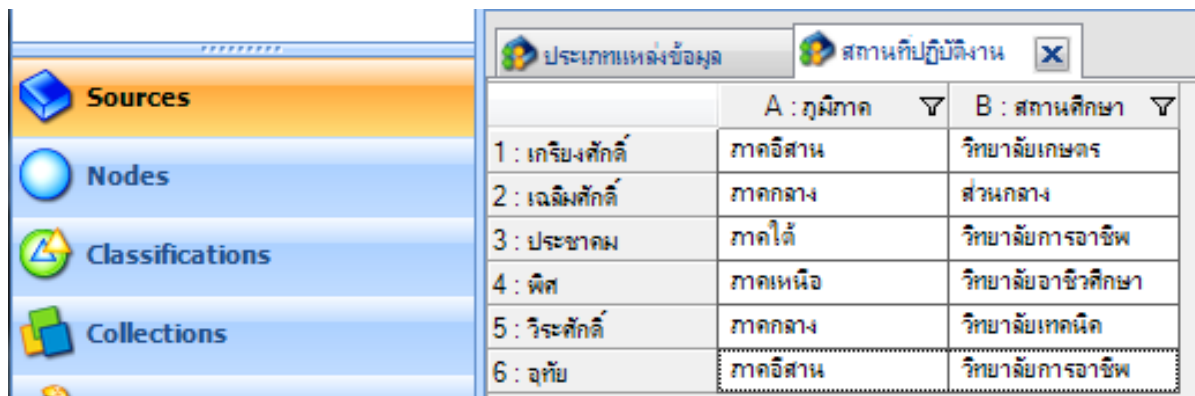
column ที่ 1 คุณลักษณะ ตำแหน่ง ให้ใช้ Cursor (ลูกศร) ชี้พื้นที่ว่างหลังข้อความ Unassigned จะพบ เมฆดึงลง (Pull-down menu หรือ สัญลักษณ์ รูปสามเหลี่ยมกลับหัว) ให้คลิกที่ Pull-down menu โปรแกรมจะแสดง Value ทั้งหมดของคุณลักษณะ ตำแหน่ง ได้แก่ ผู้บริหารสถานศึกษา ผู้บริหารการศึกษา และครู กรณีของเกรียงศักดิ์ เป็นผู้บริหารสถานศึกษา ภาคอีสาน และอยู่วิทยาลัยเกษตร ให้คลิกที่เมนู ผู้บริหารสถานศึกษา

column ที่ 2 คุณลักษณะ เพศ ให้ดำเนินการลักษณะเดียวกัน และให้เลือก Value เพศชาย

ดำเนินการกำหนดคุณลักษณะ หรือ Value ให้ผู้ให้สัมภาษณ์ ทั้ง 5 คน โดยมีข้อมูลประกอบการกำหนดคุณลักษณะดังนี้ เฉลิมศักดิ์ เป็นผู้บริหารการศึกษา เพศชาย ภูมิภาคกรุงเทพ และทำงานอยู่ส่วนกลาง ประชาคม เป็นผู้บริหารสถานศึกษา เพศชาย อยู่ภาคใต้ และวิทยาลัยการอาชีพ พิศ เป็นครูเชี่ยวชาญ เพศหญิง ภาคเหนือ และอยู่วิทยาลัยอาชีวศึกษา และ วีระศักดิ์ เป็นผู้บริหารสถานศึกษา เพศชาย ภาคกลาง และวิทยาลัยเทคนิค จะได้ ดังภาพ



เอกสารประกอบการอบรมการใช้โปรแกรมสำเร็จรูป NVivo10 ในการวิเคราะห์ข้อมูลเชิงคุณภาพเบื้องต้น



The screenshot shows the NVivo10 interface with a table titled 'ประเภทแหล่งข้อมูล' (Data Source Categories) and 'สถานที่ปฏิบัติงาน' (Work Location). The table lists six data sources, each with a province (A) and an institution (B).

	A : ภูมิภาค	B : สถานศึกษา
1 : เกรียงศักดิ์	ภาคอีสาน	วิทยาลัยเกษตร
2 : เฉลิมศักดิ์	ภาคกลาง	ส่วนกลาง
3 : ประชาคม	ภาคใต้	วิทยาลัยการอาชีพ
4 : ทิศ	ภาคเหนือ	วิทยาลัยอาชีวศึกษา
5 : วีระศักดิ์	ภาคกลาง	วิทยาลัยเทคนิค
6 : อุทัย	ภาคอีสาน	วิทยาลัยการอาชีพ