

3. การสร้างกิ่งแนวคิด (Nodes)

3.1 ความหมายของกิ่งแนวคิด (Nodes)

กิ่งแนวคิด (Node) หมายถึง ที่ที่รวมข้อมูลที่เกี่ยวข้อง ประเด็น บุคคล สถานที่ หรือสิ่งที่กำลังสนใจ อาจเปรียบเหมือนตัวแปรที่กำลังศึกษา (เป็นคำกว้าง ๆ สามารถรับสิ่งต่าง ๆ ที่กำลังศึกษาได้) กิ่งแนวคิดจะรวบรวมข้อมูลดังกล่าวด้วยการอ้างอิง มาจากแหล่งข้อมูล (Sources) เช่น เอกสาร รูปภาพ วีดิทัศน์ และ เสียง เป็นต้น ซึ่งได้จากการวิธีการเก็บข้อมูลแบบ การสัมภาษณ์ สนทนากลุ่ม บทความ การสังเกต หรือ ประชาพิจารณ์ เป็นต้น และ ข้อมูลจะถูกเชื่อมโยงและนำไปไว้ที่ กิ่งแนวคิดด้วยวิธีการใส่รหัส (Coding)

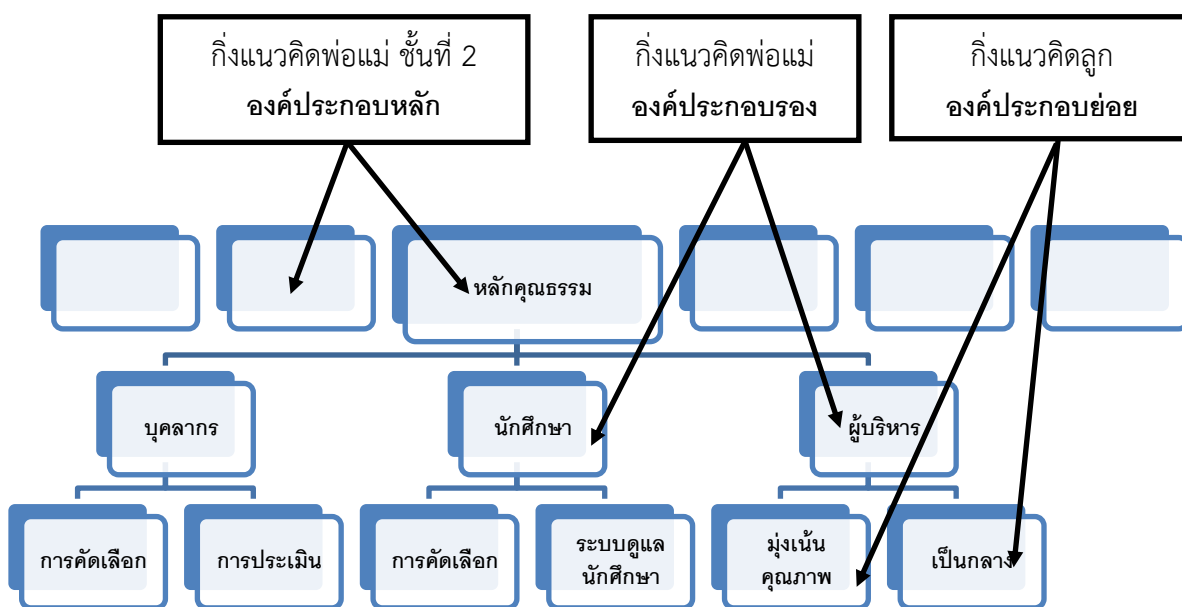
3.2 การสร้างกิ่งแนวคิด

การสร้างกิ่งแนวคิด จะสามารถทำได้ 2 ลักษณะ คือ ลักษณะแรก เป็นวิธีการโดยทั่วไป ในการวิจัยเชิงคุณภาพ ที่จะไม่พยายามจัดกรอบแนวคิด จะมีการเก็บข้อมูลและใส่รหัส การใส่รหัส เพื่อนำไปรวบรวมเป็นกิ่งแนวคิด ซึ่งจะค่อย ๆ สร้างจากข้อมูลที่ได้รับเรื่อย ๆ หรือข้อมูลดิบที่มีอยู่ สามารถสรุปเข้าประเด็น จัดกลุ่มความหมาย หาแบบแผนเชื่อมโยง รวมทั้งวิเคราะห์เพิ่มเติมไปด้วยจนได้กิ่งแนวคิดหรือประเด็นที่กำลังสนใจที่เป็นไปในทิศทางเดียวกัน รวมถึงการสร้างการเชื่อมโยง นำไปสู่การสรุป หาความหมาย และตอบคำถามการวิจัยได้ชัดเจน ส่วนอีกวิธีหนึ่ง เป็นการศึกษาเชิงทฤษฎี แนวคิดต่าง ๆ หรือเรื่องราวที่เกี่ยวข้อง จนพอที่จะจัดกรอบแนวคิดเบื้องต้นได้ แล้วเก็บข้อมูลเชิงคุณภาพเพื่อมายืนยัน แก้ไข หรือเพิ่มเติม นำไปสู่การจัดกรอบแนวคิดใหม่สามารถอธิบายปรากฏการณ์ที่เกิดขึ้นได้และนำไปสู่การตอบคำถามการวิจัย ตัวอย่างที่นำมาแนะนำการสร้างกิ่งแนวคิดนี้ใช้วิธีที่ 2 เพื่อประหยัดเวลา และเข้าใจง่าย มีการสร้างดังนี้

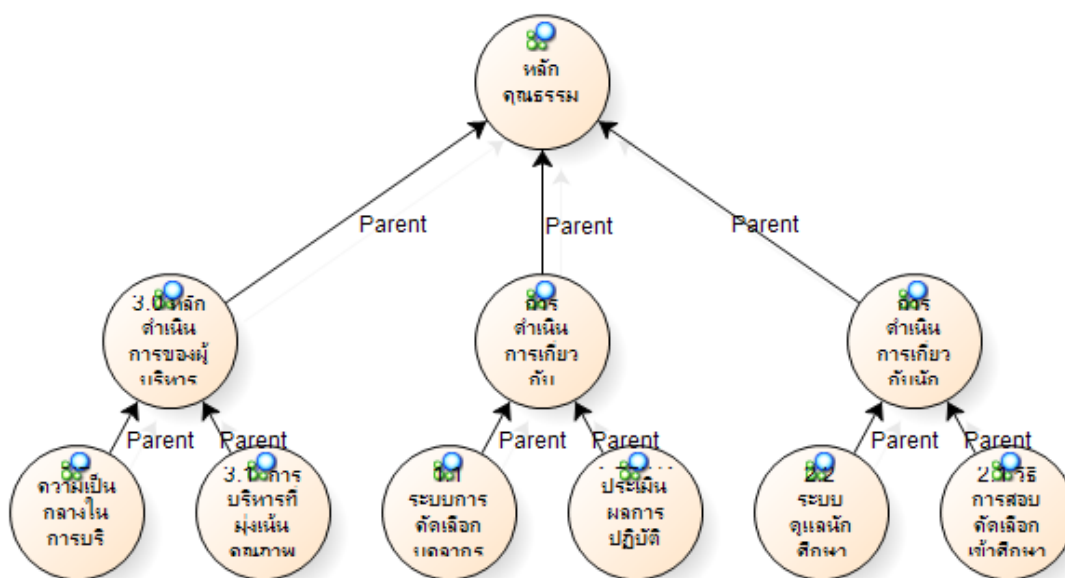
ตัวอย่างในการวิจัย เรื่อง การศึกษาการบริหารตามหลักธรรมาภิบาลของสถานศึกษา ผู้วิจัยสนใจศึกษา **หลักธรรมาภิบาล** ทำให้มีองค์ประกอบที่ศึกษา คือ หลักนิติธรรม หลักคุณธรรม หลักความโปร่งใส หลักความมีส่วนร่วม หลักความรับผิดชอบ และหลักความคุ้มค่า **สมมติว่า**เราศึกษาองค์ประกอบหลักคุณธรรม มี 3 องค์ประกอบย่อย และมีข้อประเมิน 6 ข้อ (ตัวอย่าง ที่จริงมีมากกว่านี้) มีโครงสร้างดังนี้คือ

- 1) หลักการดำเนินการเกี่ยวกับบุคลากร ประกอบด้วย ข้อการประเมิน 2 ข้อ คือ
 - 1.1) ระบบการคัดเลือกบุคลากร
 - 1.2) ระบบการประเมินผลการปฏิบัติงานของบุคลากร
- 2) หลักการดำเนินการเกี่ยวกับนักศึกษา ประกอบด้วย ข้อการประเมิน 2 ข้อ คือ
 - 2.1) วิธีการสอบคัดเลือกเข้าศึกษา
 - 2.2) ระบบดูแลนักศึกษา
- 3) หลักดำเนินการของผู้บริหาร ประกอบด้วย ข้อการประเมิน 2 ข้อ คือ
 - 3.1) การบริหารที่มุ่งเน้นคุณภาพ
 - 3.2) ความเป็นกลางในการบริหาร

เมื่อพิจารณาองค์ประกอบของหลักคุณธรรม สามารถกำหนดประเภทของกิ่งแนวคิด ให้ กิ่งแนวคิดระดับข้อประเมินเป็นกิ่งแนวคิดลูก (Child Node) กิ่งแนวคิดระดับองค์ประกอบย่อย เป็น กิ่งแนวคิดพ่อแม่ (Parent Node) และกิ่งแนวคิด หลักคุณธรรม เป็นกิ่งแนวคิดพ่อแม่ชั้นที่ 2 (Parent Node) แสดงเป็นแผนภูมิได้ดังนี้

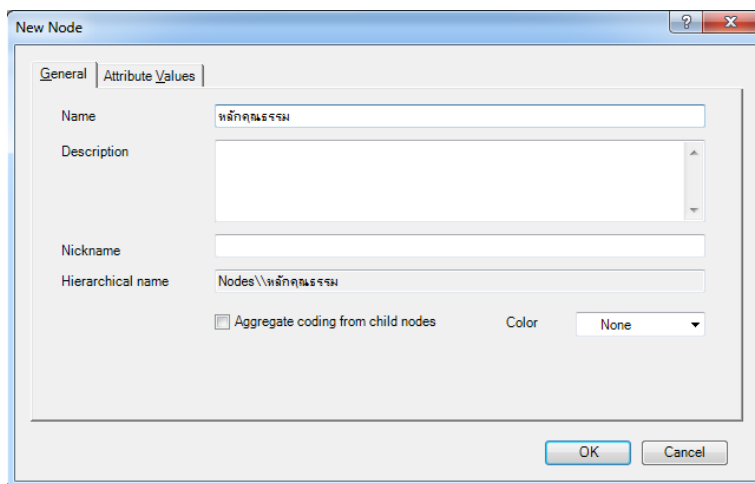


โมเดลตัวอย่าง ที่จะแสดงในโปรแกรม Nvivo จะแสดงลักษณะดังนี้

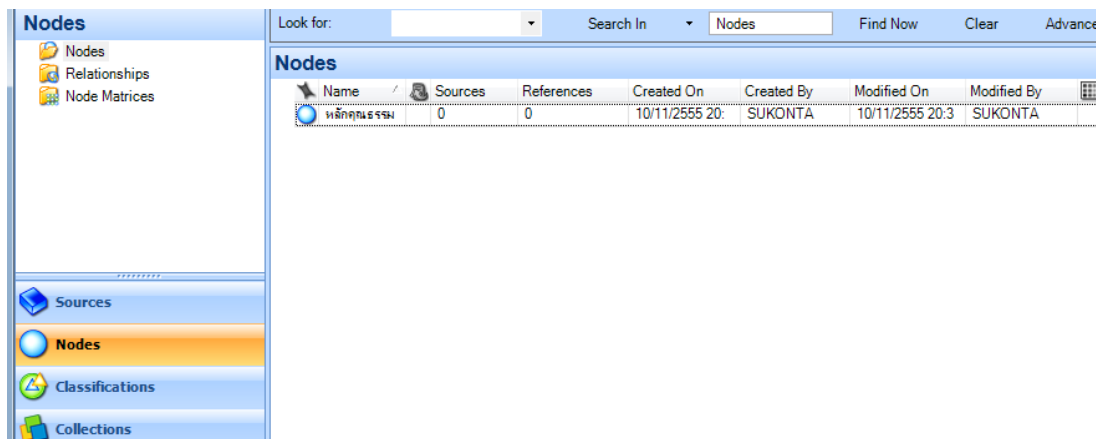


3.2.1 การสร้างกิ่งแนวคิดที่มีการจัดทำกรอบแนวคิดหรือโมเดลไว้แล้ว ให้สร้างกิ่งแนวคิดแบบลำดับชั้น (Hierarchies) ตามโมเดลตัวอย่างจะควรสร้างกิ่งแนวคิดพ่อแม่ชั้นที่ 2 (องค์ประกอบหลัก) ซึ่งจะ เป็นกิ่งแนวคิดที่รวม *กิ่งแนวคิดลูก* และ *กิ่งแนวคิดพ่อแม่* ไว้

คลิกที่ Nodes (บริเวณ Navigation view) คลิกที่ Node แล้วคลิกขวาที่บริเวณ List View จะได้กล่องคำสั่ง คลิกที่ New Node.. พิมพ์ชื่อ *กิ่งแนวคิดพ่อแม่* ชั้นที่ 2 ตามตัวอย่างได้แก่ หลักคุณธรรม ดังภาพ



เมื่อคลิก OK จะได้หน้าต่างดังภาพ



ต่อไปสร้าง*กิ่งแนวคิดพ่อแม่* (องค์ประกอบรอง) ที่จะบรรจุอยู่ในกิ่งแนวคิด หลักคุณธรรม ให้ *คลิกขวา* ที่กิ่งแนวคิดหลักคุณธรรม บริเวณ List View จะได้กล่องคำสั่ง คลิกที่ New Node.. พิมพ์ชื่อ *กิ่งแนวคิดพ่อแม่* ตามตัวอย่างได้แก่ หลักการดำเนินการเกี่ยวกับบุคลากร แล้วคลิก OK เริ่มทำซ้ำที่*คลิกขวา* กิ่งแนวคิดหลักคุณธรรมบริเวณ List View ทำซ้ำจนครบ 3 องค์ประกอบ คือ หลักการดำเนินการเกี่ยวกับบุคลากร หลักการดำเนินการเกี่ยวกับนักศึกษา และ หลักการดำเนินการของผู้บริหาร และ สร้าง *กิ่งแนวคิดลูก* (องค์ประกอบย่อย) ทั้ง 6 กิ่งแนวคิด ทำเช่นเดียวกันกับ *กิ่งแนวคิดพ่อแม่* จะได้หน้าต่าง ดังภาพ

เอกสารประกอบการอบรมการใช้โปรแกรมสำเร็จรูป NVivo10 ในการวิเคราะห์ข้อมูลเชิงคุณภาพเบื้องต้น

