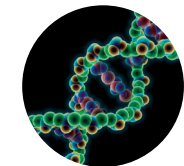




การตรวจพิสูจน์ ความเป็นพ่อ-แม่-ลูก

โดยวิธีตรวจเปรียบเทียบรูปแบบดีเอ็นเอ
(Paternity Testing by DNA Typing)



หน่วยนิติเวชศาสตร์และพิษวิทยา
ภาควิชาพยาธิวิทยา คณะแพทยศาสตร์
มหาวิทยาลัยสงขลานครินทร์

การแปลผล

ตรวจเปรียบเทียบรูปแบบดีเอ็นเอจำนวน 16 ตำแหน่งตามมาตรฐานสากล แล้วนำมาคำนวณค่าทางสถิติแสดงความเชื่อมั่นที่จะเป็น พ่อ-แม่-ลูกกัน ซึ่งจะมีความถูกต้องแม่นยำสูงถึงร้อยละ 99.99 กรณีที่รูปแบบดีเอ็นเอขัดแย้งกันสามารถใช้ปฏิเสธความสัมพันธ์พ่อแม่ลูกได้

ระยะเวลาในการตรวจ

หน่วยฯ รับประกันระยะเวลาตรวจ ไม่เกินหนึ่งสัปดาห์ โดยทางหน่วยฯ จะโทรศัพท์แจ้งให้ผู้รับการตรวจทราบทันทีที่ผลการตรวจเสร็จ และนัดหมายให้มารับผลการตรวจภายในวันและเวลาราชการ

วิธีการรับรายงานผลการตรวจ

ผลการตรวจจะถูกบรรจุอยู่ในซองจดหมายที่ปกปิดไว้เป็นความลับอย่างเข้มงวด และส่งมอบให้ผู้มารับการตรวจหรือให้แก่ผู้ที่ได้รับมอบอำนาจตามกฎหมายโดยตรง สำหรับผู้ที่แจ้งความประสงค์ให้ส่งผลทางไปรษณีย์ หน่วยฯ จะจัดส่งให้ทางไปรษณีย์ด่วนพิเศษตามที่อยู่ที่ได้ให้ไว้ และหน่วยฯ จะไม่รับผิดชอบ หากผลการตรวจนั้นเกิดรั่วไหลหรือมีบุคคลอื่นเปิดอ่าน โดยหน่วยฯ จะไม่มีการบอกรายละเอียดผลการตรวจผ่านทางโทรศัพท์ไม่ว่ากรณีใดทั้งสิ้น

ค่าใช้จ่าย

โรงพยาบาลสงขลานครินทร์ กำหนดอัตรา ค่าตรวจ 4,000 บาท ต่อคน เนื่องจากการตรวจพิสูจน์ความเป็น พ่อ-แม่-ลูกเป็นบริการทางการแพทย์ที่ไม่ใช่การตรวจวิเคราะห์เพื่อการวินิจฉัยรักษา จึงไม่สามารถใช้สิทธิพิเศษเพื่อขอลดหย่อนหรือยกเว้นค่าตรวจได้

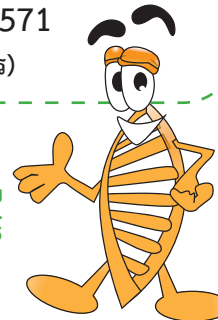
หมายเหตุ

- หน่วยนิติเวชศาสตร์และพิษวิทยาอาจจะพิจารณาไม่ให้บริการตรวจในกรณีที่มีการละเมิดสิทธิและเสรีภาพส่วนบุคคลหรือมีการกระทำที่ส่อเจตนาในทางมิชอบ
- ผู้สนใจสามารถโทรศัพท์จองคิวล่วงหน้าได้เพื่อความสะดวกในการให้บริการ

สถานที่ติดต่อ

ผู้สนใจสามารถติดต่อขอทราบรายละเอียดและข้อมูลเพิ่มเติมได้ที่
หน่วยนิติเวชศาสตร์และพิษวิทยา
ชั้น 2 ภาควิชาพยาธิวิทยา
โรงพยาบาลสงขลานครินทร์
คณะแพทยศาสตร์ มหาวิทยาลัยสงขลานครินทร์
โทรศัพท์ 074 - 451571
(ในวันและเวลาราชการ)

สนับสนุนโดย
มูลนิธิโรงพยาบาลสงขลานครินทร์





ดีเอ็นเอ

เป็นสารพันธุกรรมของสิ่งมีชีวิต ทำหน้าที่ถ่ายทอดข้อมูลพันธุกรรม จากรุ่นพ่อแม่ไปสู่รุ่นลูก และควบคุมลักษณะต่างๆที่ปรากฏของมนุษย์ ดีเอ็นเอพบใน โครโมโซม มนุษย์มีโครโมโซมจำนวน 23 คู่ ในจำนวนนี้ครึ่งหนึ่งได้รับถ่ายทอดมาจาก แม่ (จากไข่) และครึ่งหนึ่งได้รับมาจากพ่อ (จากตัวอสุจิ)

บนสายดีเอ็นเอจะมีตำแหน่งที่มีท่อนดีเอ็นเอซ้ำๆกันหลายชุดเรียกว่า STR (Short Tandem Repeat) เราสามารถสกัดดีเอ็นเอและนำมาตรวจวิเคราะห์ตำแหน่งของดีเอ็นเอ เหล่านี้ได้ เรียกว่า รูปแบบดีเอ็นเอ (DNA profile) ซึ่งจะมีรูปแบบจำเพาะในแต่ละบุคคล

การตรวจดีเอ็นเอทำได้อย่างไร

หน่วยนิติเวชศาสตร์และพิษวิทยา ภาควิชาพยาธิวิทยา คณะแพทยศาสตร์ มหาวิทยาลัยสงขลานครินทร์ เปิดให้บริการตรวจพิสูจน์ความเป็นพ่อแม่ลูกด้วยวิธีการตรวจ เปรียบเทียบรูปแบบดีเอ็นเอตามมาตรฐานสากล โดยมีหลักการดังนี้

1. สกัดดีเอ็นเอ ออกจากเลือดหรือเซลล์เยื่อบุกระพุ้งแก้ม
2. นำดีเอ็นเอที่สกัดได้มาเพิ่มปริมาณของดีเอ็นเอบริเวณ STR ด้วยวิธี polymerase chain reaction (PCR) แล้วนำไปวิเคราะห์ด้วยเครื่องตรวจวิเคราะห์อัตโนมัติ (automate gene analyser)
3. ตรวจเปรียบเทียบรูปแบบดีเอ็นเอจำนวน 16 ตำแหน่ง ได้แก่ D8S1179, D21S11, D7S820, CSF1PO, D2S1358, THO1, D13S317, D16S539, D2S1338, D19S433, vWA, TPOX, D18S51, D5S818, FGA และ Amelogenin แล้วนำมา คำนวณหาค่าความเชื่อมั่นที่จะเป็นพ่อ-แม่-ลูกกัน



ขั้นตอนในการขอรับบริการ

ให้ผู้รับการตรวจมาพร้อมกันที่หน่วยนิติเวชศาสตร์ และพิษวิทยา ในวันและเวลาราชการ ไม่ต้องทำบัตรผู้ป่วย ของทางโรงพยาบาลสงขลานครินทร์ และไม่ต้องงด อาหาร จากนั้นทางหน่วยฯ จะดำเนินการตามขั้นตอน ดังนี้

1. เด็กอายุไม่เกิน 18 ปี ต้องมาพร้อมผู้ปกครองตามกฎหมาย หรือมีหนังสืออนุญาตจากผู้ปกครองให้ตรวจ ดีเอ็นเอได้
2. หลักฐานที่ต้องนำมาแสดงในวันตรวจ ได้แก่
 - 2.1 บัตรประจำตัวประชาชน หรือบัตรประจำตัวบุคคลที่ไม่มีสถานะทางทะเบียน หรือ หนังสือเดินทาง (passport) กรณีที่เป็นชาวต่างชาติ
 - 2.2 สูติบัตรของบุตร กรณีที่ยังไม่มีบัตรประจำตัวประชาชน
3. ผู้รับการตรวจต้องลงลายมือชื่อในเอกสารยินยอม ให้เก็บตัวอย่างตรวจและถ่ายรูปผู้รับการตรวจไว้เป็น หลักฐาน
4. ชำระค่าบริการ
5. เก็บตัวอย่างตรวจ

การเก็บตัวอย่าง

เจาะเลือด 1-2 มิลลิลิตร ใส่ในหลอดเก็บเลือดที่มี สารกันเลือดแข็งชนิด EDTA หรือใช้อุปกรณ์ป้ายเก็บ เซลล์เยื่อบุกระพุ้งแก้ม

หมายเหตุ

การเก็บตัวอย่างจะกระทำที่ หน่วยนิติเวชศาสตร์ และพิษวิทยา ภาควิชาพยาธิวิทยา และหน่วยฯจะไม่ รับตรวจตัวอย่างตรวจที่นำมาจากภายนอก