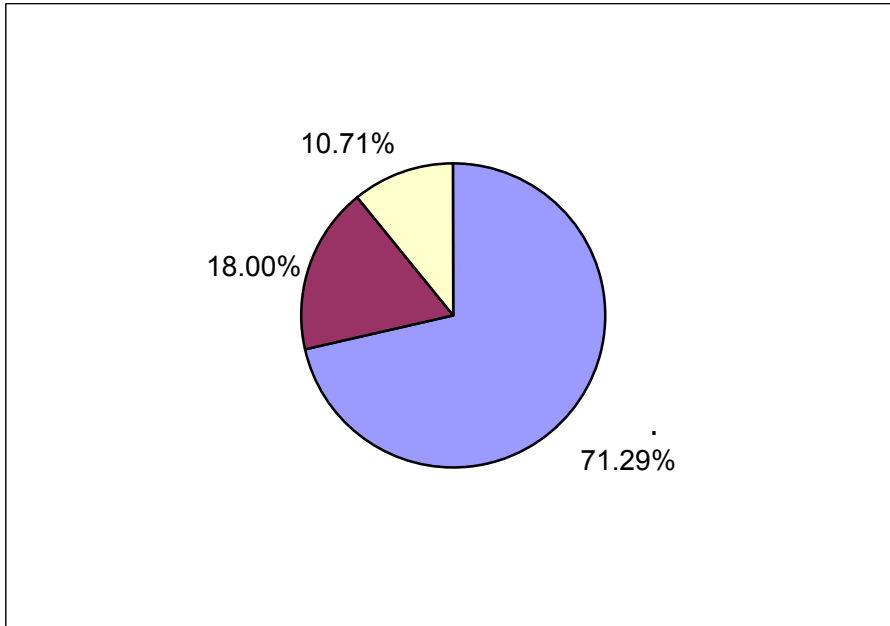


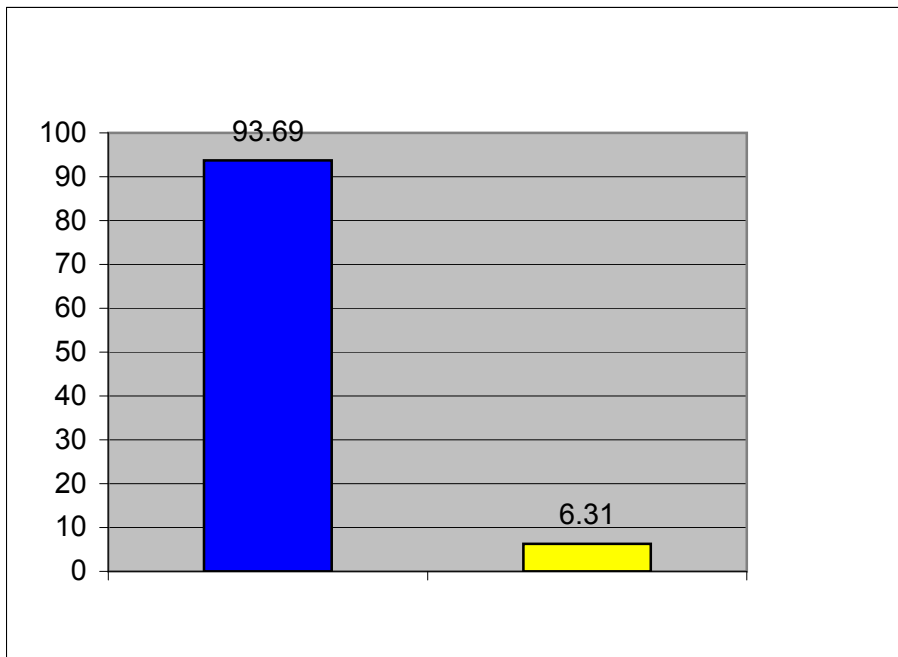
1. ผลการประเมินศูนย์เด็กเล็ก จังหวัดลำปาง ปี 2551

รูปที่ 1. ร้อยละของศูนย์เด็กเล็กจังหวัดลำปาง ปี พ.ศ. 2551 จำแนกตามสังกัด



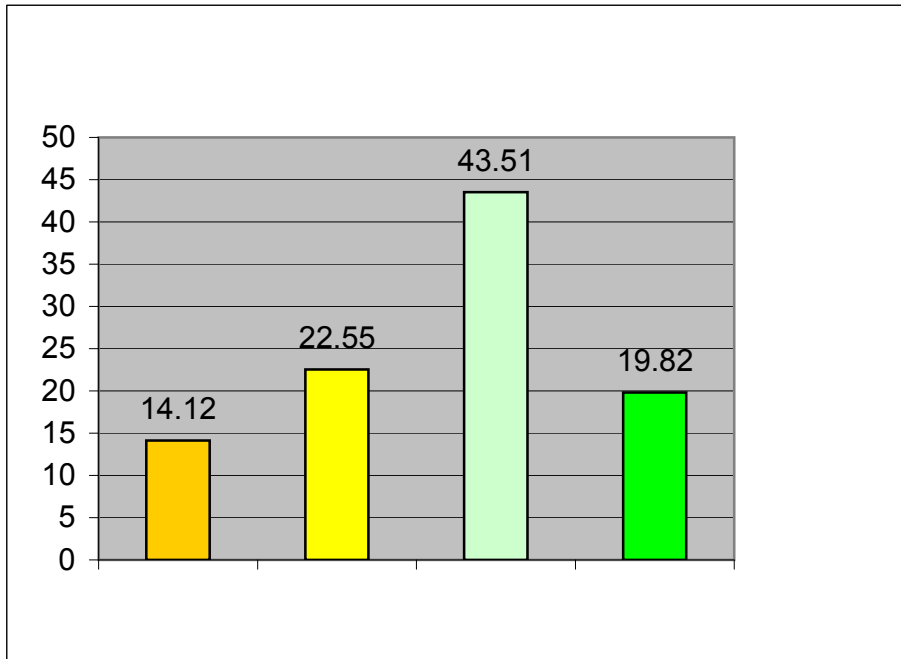
แหล่งที่มาข้อมูล : ทะเบียนข้อมูลศูนย์เด็กเล็กนํ้าอยู่ สำนักงานสาธารณสุขจังหวัดลำปาง ปี พ.ศ. 2551

รูปที่ 2 ร้อยละของผู้ดูแลเด็กในศูนย์เด็กจังหวัดลำปาง จำแนกตามผู้ผ่านการอบรมดูแลเด็ก และผู้ไม่ผ่านการอบรม



แหล่งที่มาข้อมูล : ทะเบียนข้อมูลศูนย์เด็กเล็กนํ้าอยู่ สำนักงานสาธารณสุขจังหวัดลำปาง ปี พ.ศ. 2551

รูปที่ 3 ร้อยละของศูนย์เด็กเล็กจังหวัดลำปาง ปี พ.ศ. 2551 จำแนกตามระดับการประเมิน

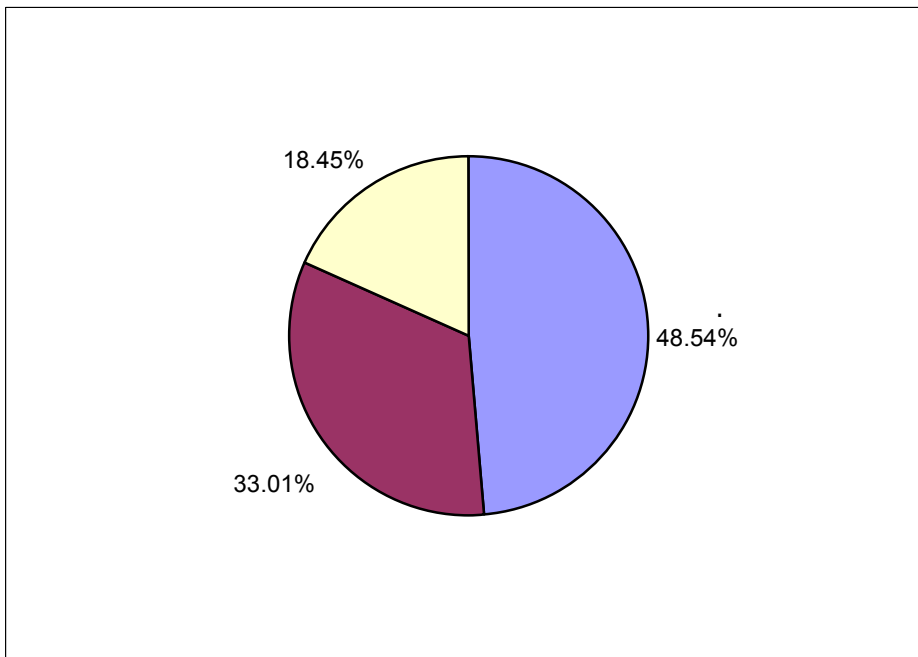


แหล่งที่มาข้อมูล : ทะเบียนข้อมูลศูนย์เด็กเล็กน่ายู่ สำนักงานสาธารณสุขจังหวัดลำปาง ปี พ.ศ. 2551

2. ผลการประเมินศูนย์เด็กเล็กจังหวัดลำปาง ปี 2551 จำแนกรายอำเภอ

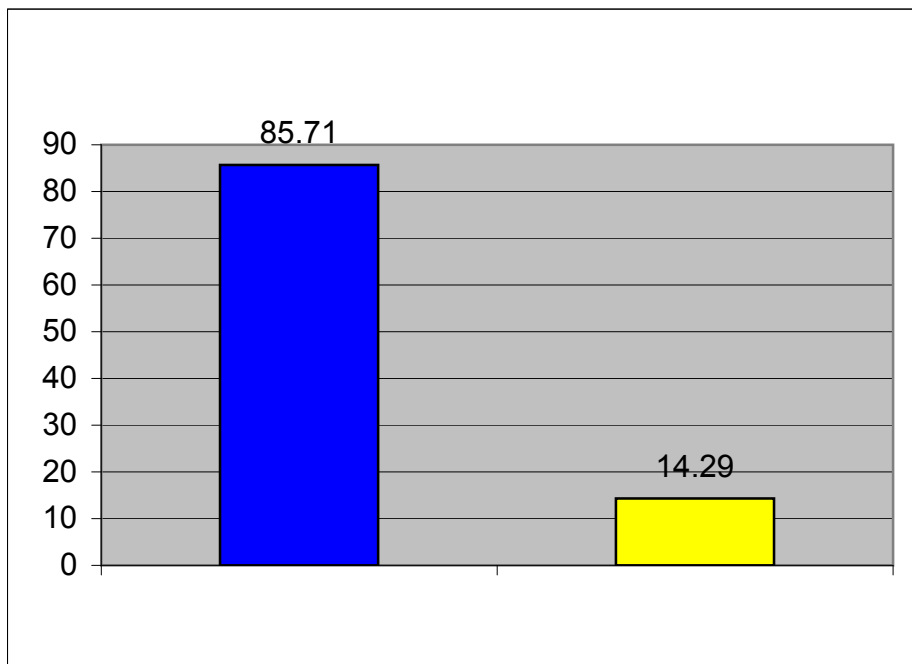
2.1 อำเภอเมือง

รูปที่ 1. ร้อยละของศูนย์เด็กเล็ก อ. เมือง ปี พ.ศ. 2551 จำแนกตามสังกัด



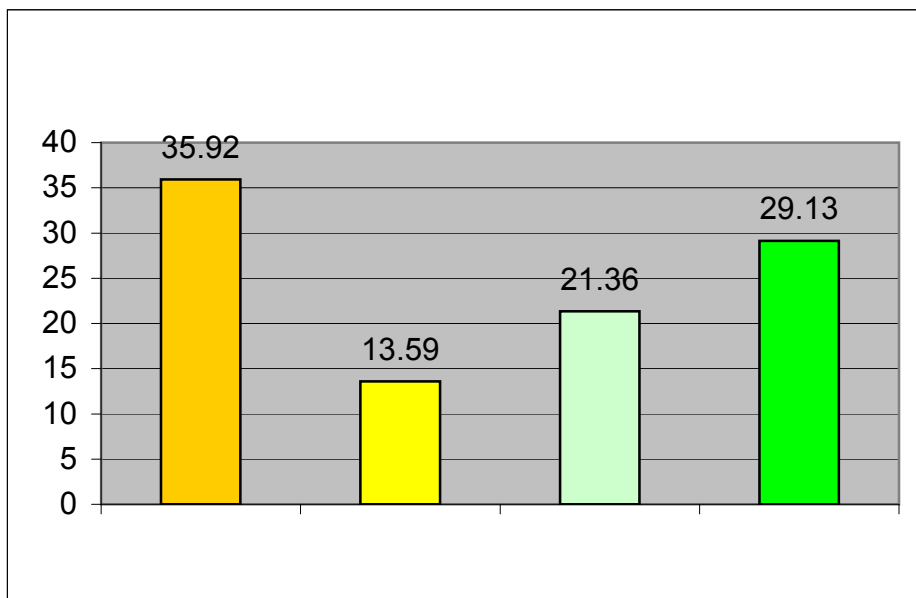
แหล่งที่มาข้อมูล : ทะเบียนข้อมูลศูนย์เด็กเล็กน่ายู่ สำนักงานสาธารณสุขจังหวัดลำปาง ปี พ.ศ. 2551

รูปที่ 2 ร้อยละของผู้ดูแลเด็กในศูนย์เด็ก อ. เมือง จำแนกตามผู้ผ่านการอบรมดูแลเด็ก และผู้ไม่ผ่านการอบรม



แหล่งที่มาข้อมูล : ทะเบียนข้อมูลศูนย์เด็กเล็กนอกระบบ สำนักงานสาธารณสุขจังหวัดลำปาง ปี พ.ศ. 2551

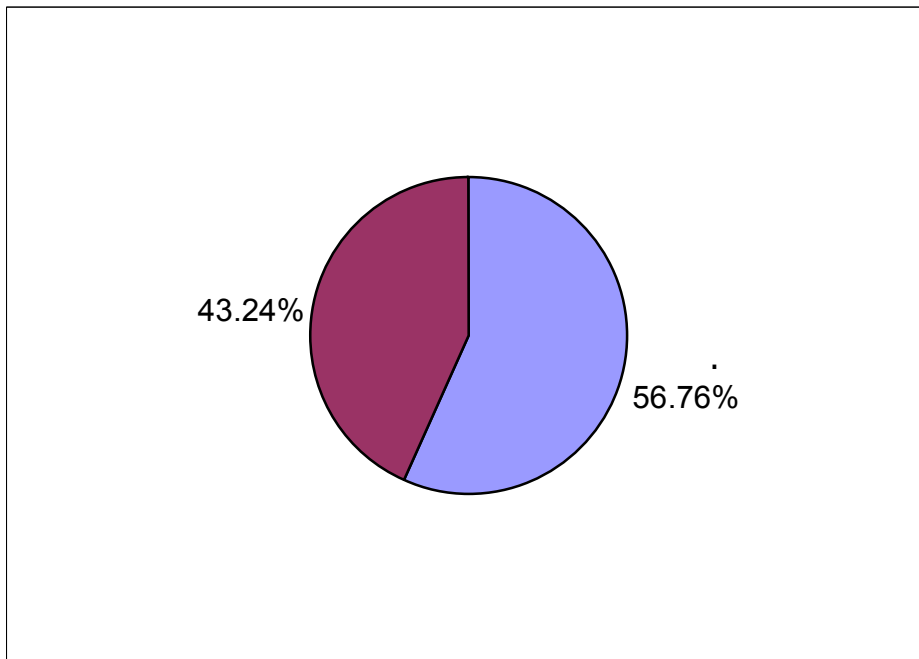
รูปที่ 3 ร้อยละของศูนย์เด็กเล็ก อ. เมือง ปี พ.ศ. 2551 จำแนกตามระดับการประเมิน



แหล่งที่มาข้อมูล : ทะเบียนข้อมูลศูนย์เด็กเล็กนอกระบบ สำนักงานสาธารณสุขจังหวัดลำปาง ปี พ.ศ. 2551

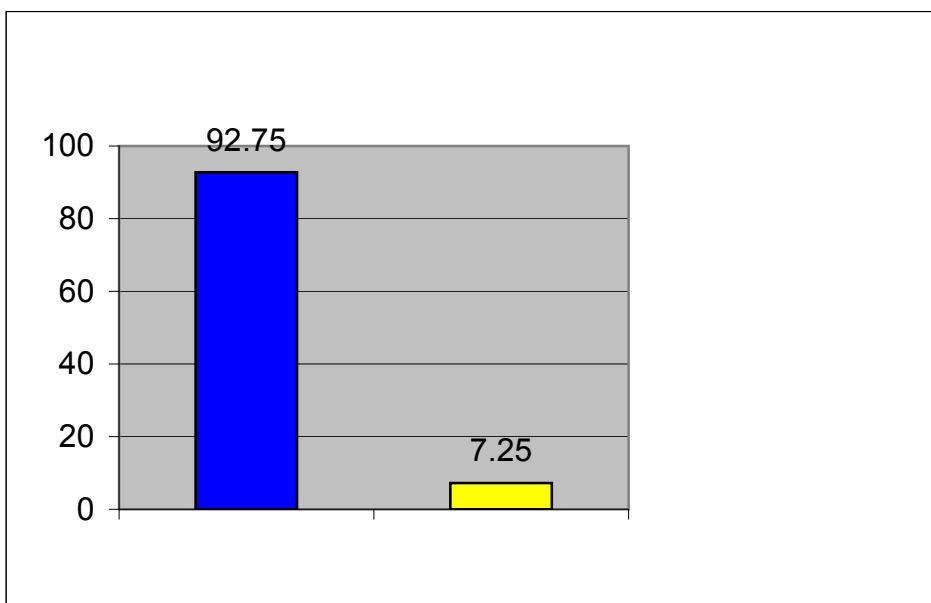
2.2 อำเภอ เกาะกา

รูปที่ 1. ร้อยละของศูนย์เด็กเล็ก อ. เกาะกา ปี พ.ศ. 2551 จำแนกตามสังกัด



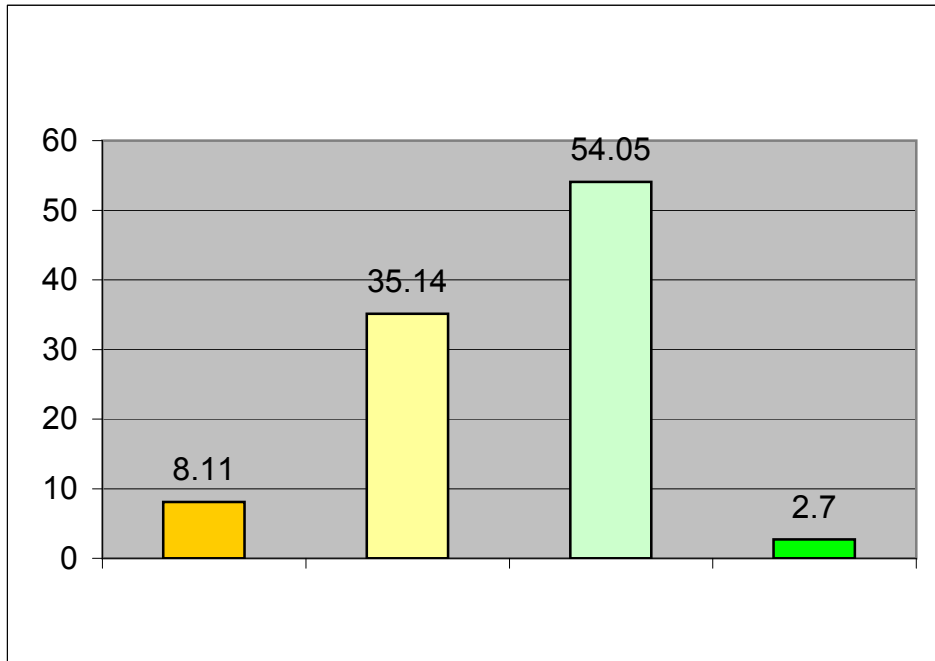
แหล่งที่มาข้อมูล : ทะเบียนข้อมูลศูนย์เด็กเล็กน่ายู่ สำนักงานสาธารณสุขจังหวัดลำปาง ปี พ.ศ. 2551

รูปที่ 2 ร้อยละของผู้ดูแลเด็กในศูนย์เด็ก อ. เกาะกา จำแนกตามผู้ผ่านการอบรมดูแลเด็ก และผู้ไม่ผ่านการอบรม



แหล่งที่มาข้อมูล : ทะเบียนข้อมูลศูนย์เด็กเล็กน่ายู่ สำนักงานสาธารณสุขจังหวัดลำปาง ปี พ.ศ. 2551

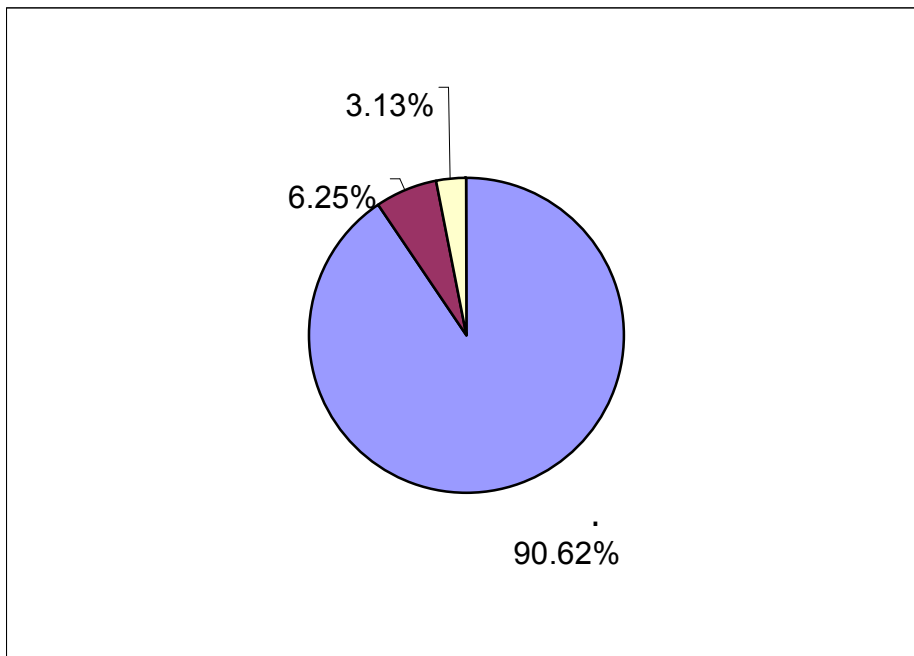
รูปที่ 3 ร้อยละของศูนย์เด็กเล็ก อ. เกาะลา ปี พ.ศ. 2551 จำแนกตามระดับการประเมิน



แหล่งที่มาข้อมูล : ทะเบียนข้อมูลศูนย์เด็กเล็กน่ายู่ สำนักงานสาธารณสุขจังหวัดลำปาง ปี พ.ศ. 2551

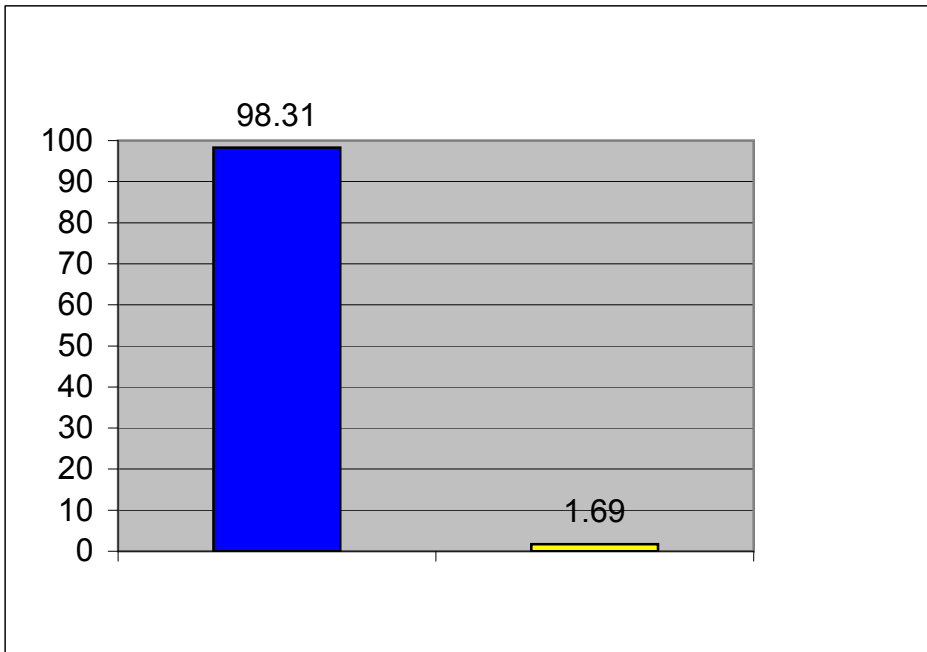
2.3 อำเภอ แจ้ห่ม

รูปที่ 1. ร้อยละของศูนย์เด็กเล็ก อ. แจ้ห่ม ปี พ.ศ. 2551 จำแนกตามสังกัด



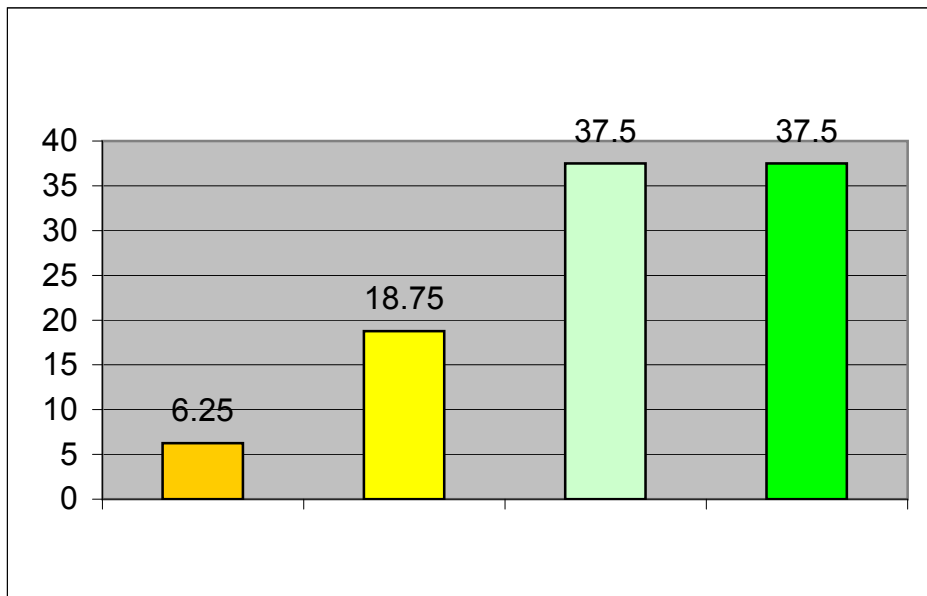
แหล่งที่มาข้อมูล : ทะเบียนข้อมูลศูนย์เด็กเล็กน่ายู่ สำนักงานสาธารณสุขจังหวัดลำปาง ปี พ.ศ. 2551

รูปที่ 2 ร้อยละของผู้ดูแลเด็กในศูนย์เด็ก อ. แจ้ห่ม จำแนกตามผู้ผ่านการอบรมดูแลเด็ก
และผู้ไม่ผ่านการอบรม



แหล่งที่มาข้อมูล : ทะเบียนข้อมูลศูนย์เด็กเล็กน่ายู่ สำนักงานสาธารณสุขจังหวัดลำปาง ปี พ.ศ. 2551

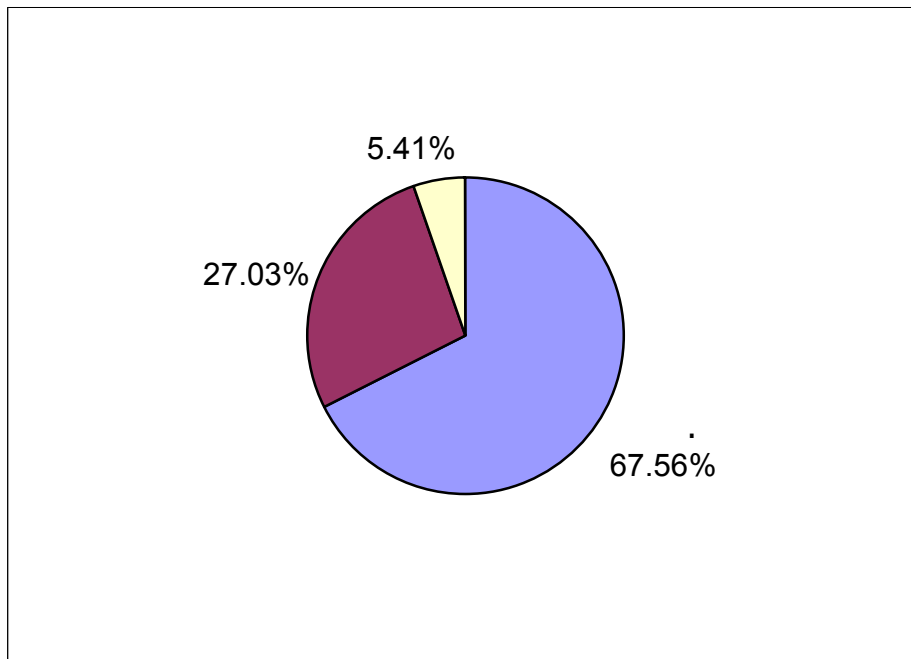
รูปที่ 3 ร้อยละของศูนย์เด็กเล็ก อ. แจ้ห่ม ปี พ.ศ. 2551 จำแนกตามระดับการประเมิน



แหล่งที่มาข้อมูล : ทะเบียนข้อมูลศูนย์เด็กเล็กน่ายู่ สำนักงานสาธารณสุขจังหวัดลำปาง ปี พ.ศ. 2551

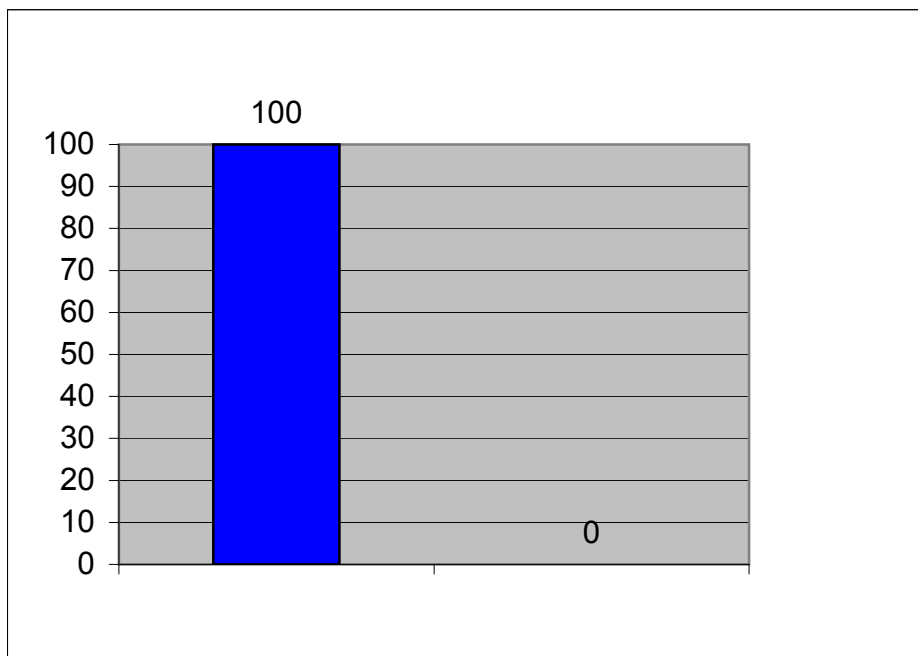
2.4 อำเภอ เถิน

รูปที่ 1. ร้อยละของศูนย์เด็กเล็ก อ. เถิน ปี พ.ศ. 2551 จำแนกตามสังกัด



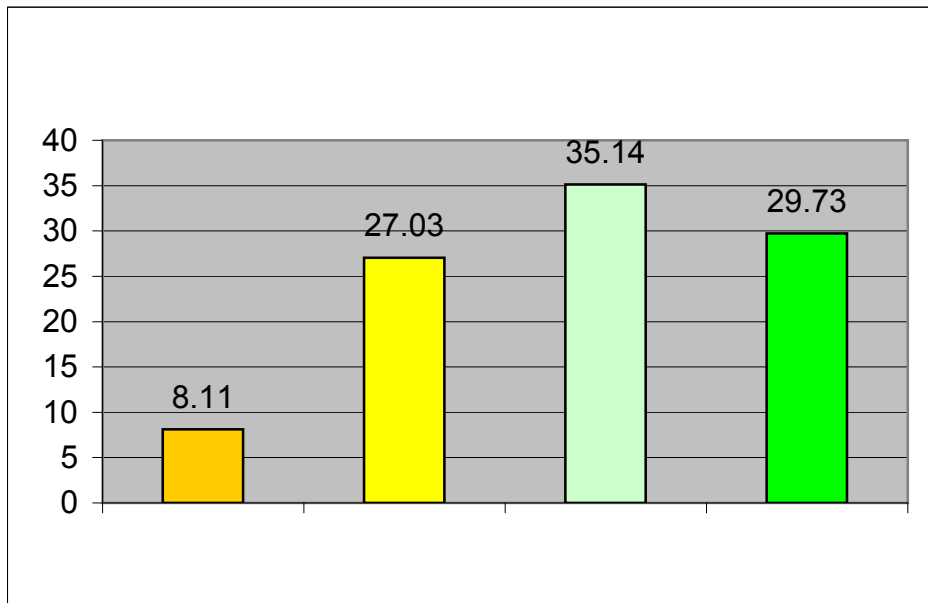
แหล่งที่มาข้อมูล : ทะเบียนข้อมูลศูนย์เด็กเล็กนำอยู่ สำนักงานสาธารณสุขจังหวัดลำปาง ปี พ.ศ. 2551

รูปที่ 2 ร้อยละของผู้ดูแลเด็กในศูนย์เด็ก อ. เถิน จำแนกตามผู้ผ่านการอบรมดูแลเด็ก และผู้ไม่ผ่านการอบรม



แหล่งที่มาข้อมูล : ทะเบียนข้อมูลศูนย์เด็กเล็กนำอยู่ สำนักงานสาธารณสุขจังหวัดลำปาง ปี พ.ศ. 2551

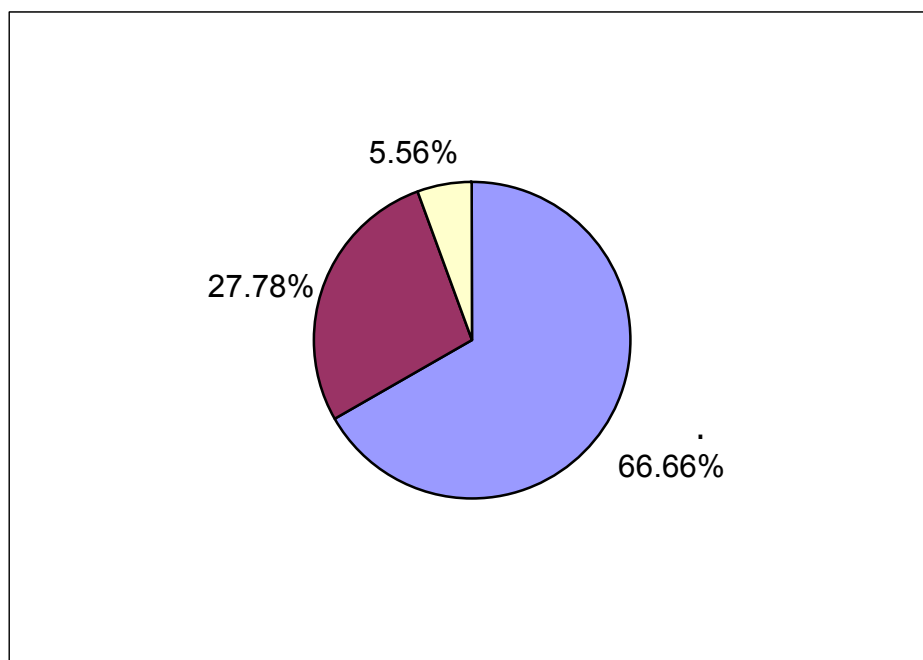
รูปที่ 3 ร้อยละของศูนย์เด็กเล็ก อ. เถิน ปี พ.ศ. 2551 จำแนกตามระดับการประเมิน



แหล่งที่มาข้อมูล : ทะเบียนข้อมูลศูนย์เด็กเล็กนอกระบบ สำนักงานสาธารณสุขจังหวัดลำปาง ปี พ.ศ. 2551

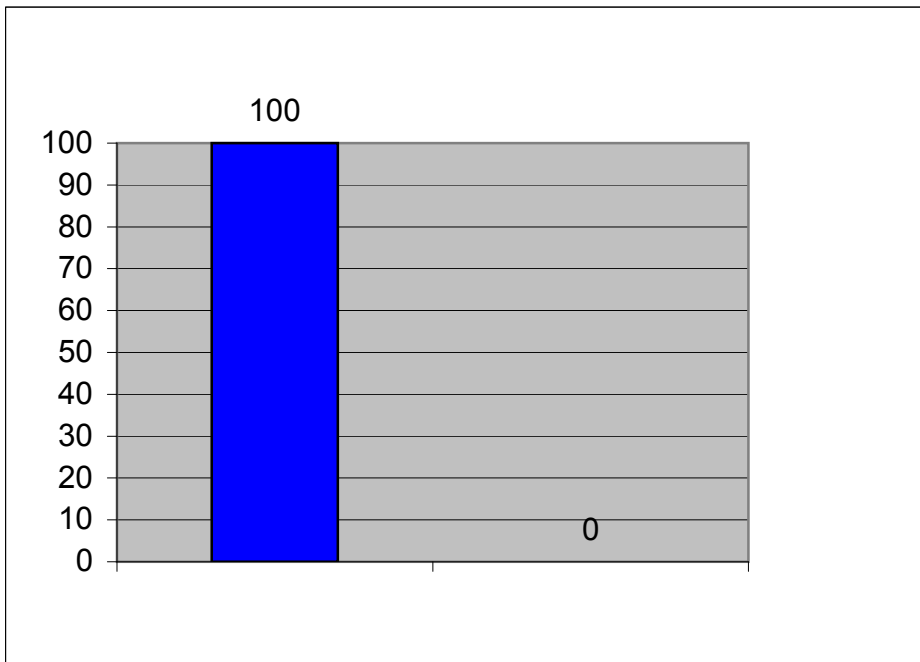
2.5 อำเภอ สบปราบ

รูปที่ 1. ร้อยละของศูนย์เด็กเล็ก อ. สบปราบ ปี พ.ศ. 2551 จำแนกตามสังกัด



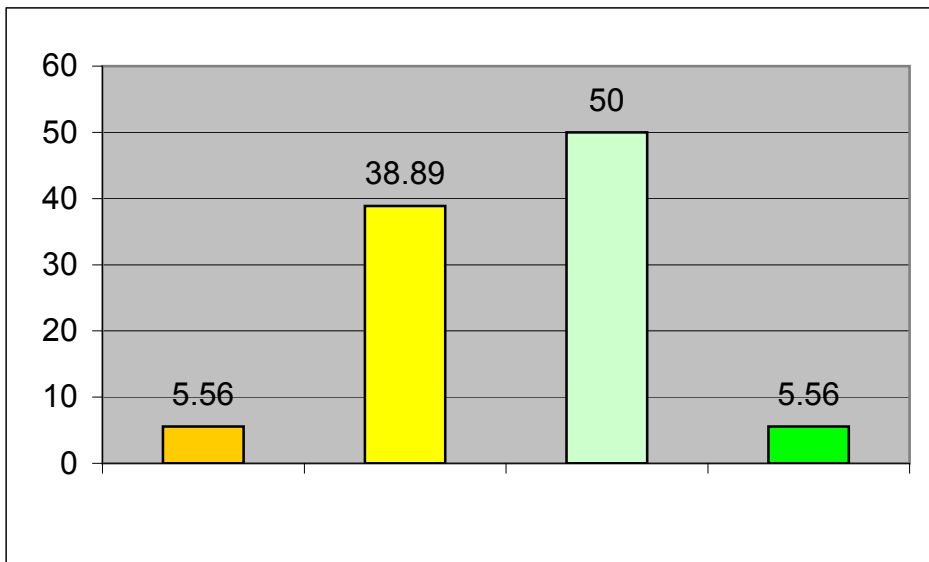
แหล่งที่มาข้อมูล : ทะเบียนข้อมูลศูนย์เด็กเล็กนอกระบบ สำนักงานสาธารณสุขจังหวัดลำปาง ปี พ.ศ. 2551

รูปที่ 2 ร้อยละของผู้ดูแลเด็กในศูนย์เด็ก อ. สบปราบ จำแนกตามผู้ผ่านการอบรมดูแลเด็ก และผู้ไม่ผ่านการอบรม



แหล่งที่มาข้อมูล : ทะเบียนข้อมูลศูนย์เด็กเล็กนอกระบบ สำนักงานสาธารณสุขจังหวัดลำปาง ปี พ.ศ. 2551

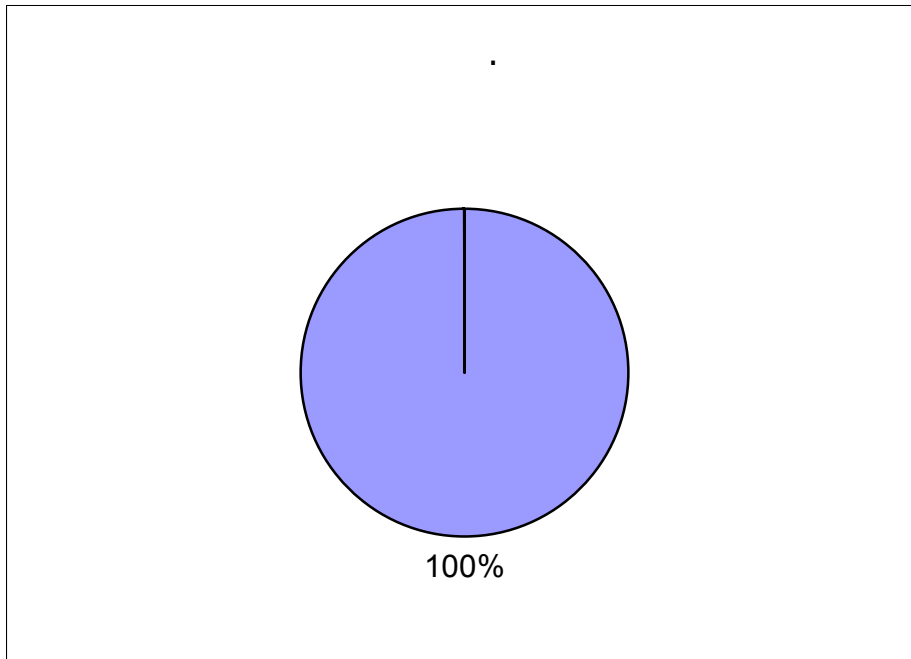
รูปที่ 3 ร้อยละของศูนย์เด็กเล็ก อ.สบปราบ ปี พ.ศ. 2551 จำแนกตามระดับการประเมิน



แหล่งที่มาข้อมูล : ทะเบียนข้อมูลศูนย์เด็กเล็กนอกระบบ สำนักงานสาธารณสุขจังหวัดลำปาง ปี พ.ศ. 2551

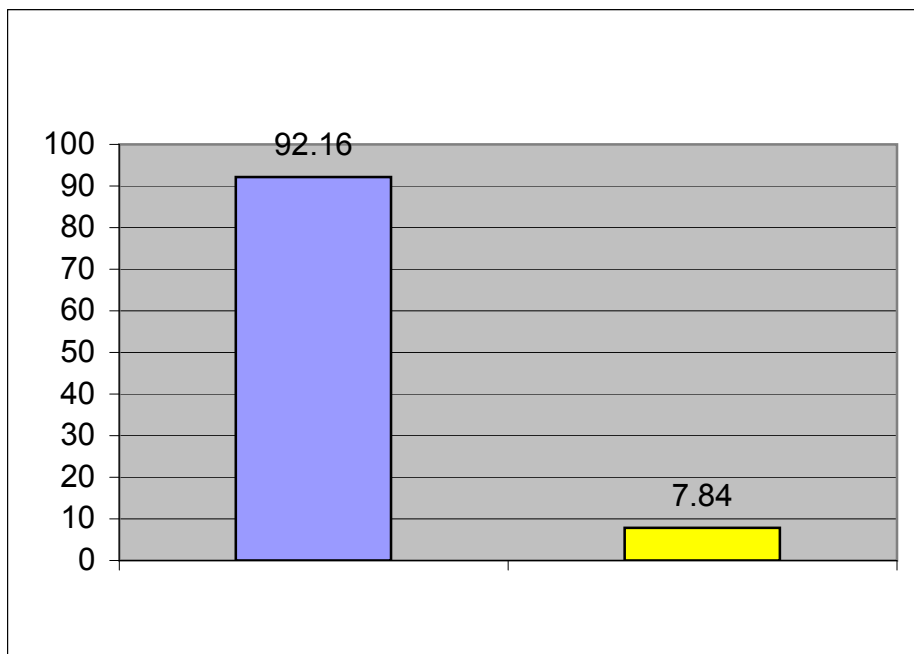
2.6 อำเภอ เมืองปาน

รูปที่ 1. ร้อยละของศูนย์เด็กเล็ก อ. เมืองปาน ปี พ.ศ. 2551 จำแนกตามสังกัด



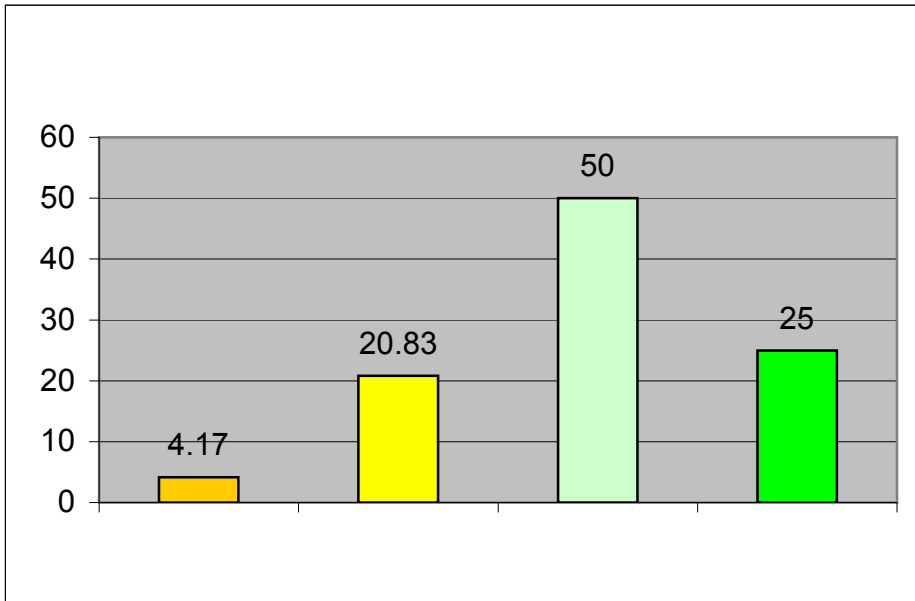
แหล่งที่มาข้อมูล : ทะเบียนข้อมูลศูนย์เด็กเล็กนํ้าอยู่ สำนักงานสาธารณสุขจังหวัดลำปาง ปี พ.ศ. 2551

รูปที่ 2 ร้อยละของผู้ดูแลเด็กในศูนย์เด็ก อ. เมืองปาน จำแนกตามผู้ผ่านการอบรมดูแลเด็ก และผู้ไม่ผ่านการอบรม



แหล่งที่มาข้อมูล : ทะเบียนข้อมูลศูนย์เด็กเล็กนํ้าอยู่ สำนักงานสาธารณสุขจังหวัดลำปาง ปี พ.ศ. 2551

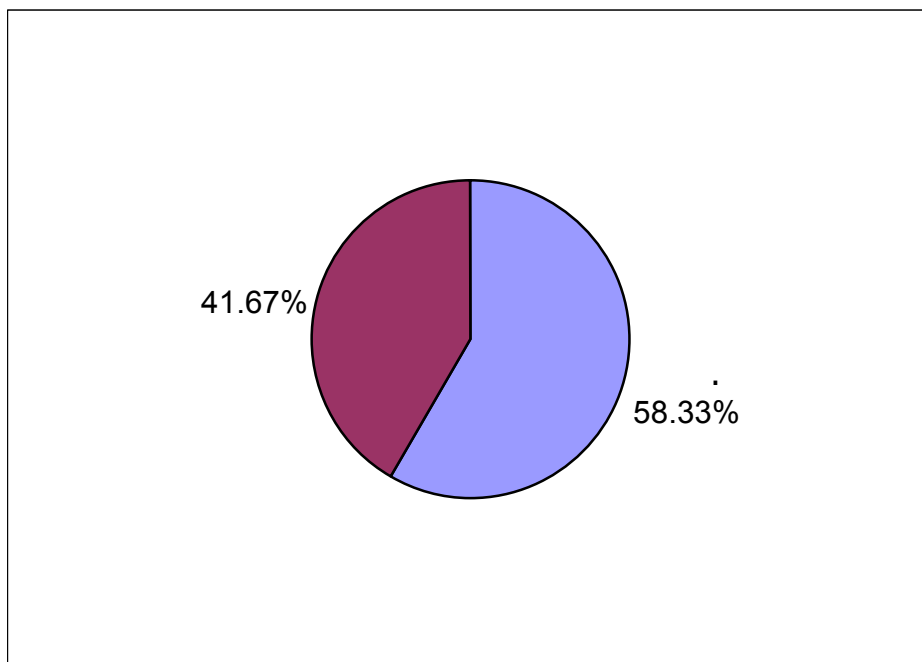
รูปที่ 3 ร้อยละของศูนย์เด็กเล็ก อ. เมืองปาน ปี พ.ศ. 2551 จำแนกตามระดับการประเมิน



แหล่งที่มาข้อมูล : ทะเบียนข้อมูลศูนย์เด็กเล็กนอกระบบ สำนักงานสาธารณสุขจังหวัดลำปาง ปี พ.ศ. 2551

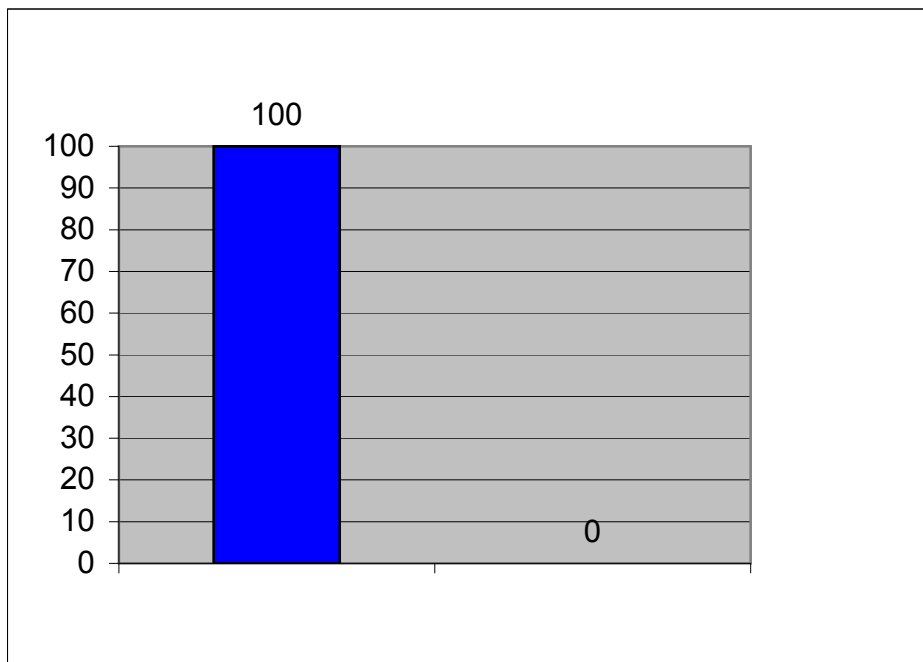
2.7 อำเภอ แม่พริก

รูปที่ 1. ร้อยละของศูนย์เด็กเล็ก อ. แม่พริก ปี พ.ศ. 2551 จำแนกตามสังกัด



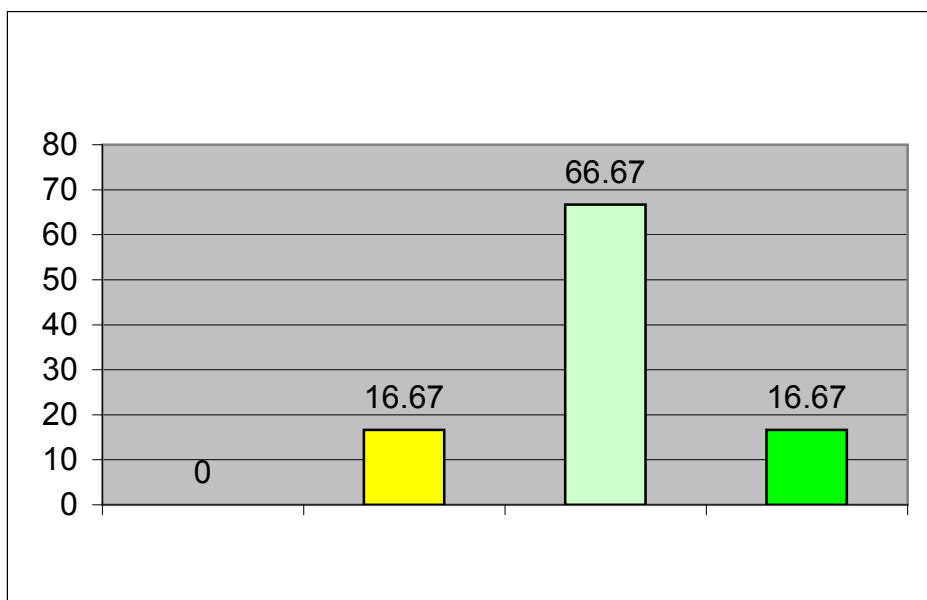
แหล่งที่มาข้อมูล : ทะเบียนข้อมูลศูนย์เด็กเล็กนอกระบบ สำนักงานสาธารณสุขจังหวัดลำปาง ปี พ.ศ. 2551

รูปที่ 2 ร้อยละของผู้ดูแลเด็กในศูนย์เด็ก อ. แม่พริก จำแนกตามผู้ผ่านการอบรมดูแลเด็ก และผู้ไม่ผ่านการอบรม



แหล่งที่มาข้อมูล : ทะเบียนข้อมูลศูนย์เด็กเล็กนํ้าอยู่ สำนักงานสาธารณสุขจังหวัดลำปาง ปี พ.ศ. 2551

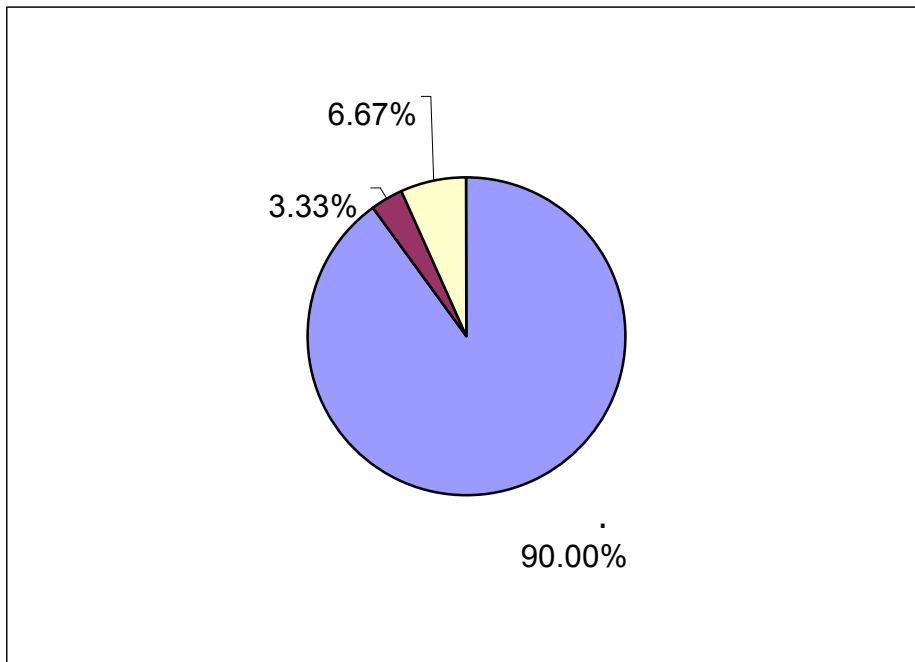
รูปที่ 3 ร้อยละของศูนย์เด็กเล็ก อ. แม่พริก ปี พ.ศ. 2551 จำแนกตามระดับการประเมิน



แหล่งที่มาข้อมูล : ทะเบียนข้อมูลศูนย์เด็กเล็กนํ้าอยู่ สำนักงานสาธารณสุขจังหวัดลำปาง ปี พ.ศ. 2551

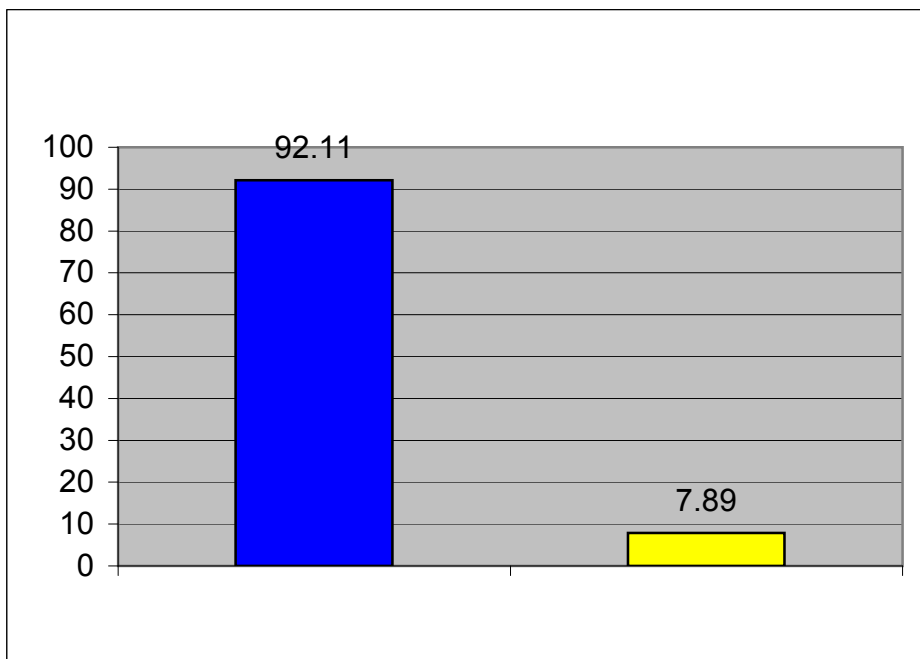
2.8 อำเภอ งาว

รูปที่ 1. ร้อยละของศูนย์เด็กเล็ก อ.งาว ปี พ.ศ. 2551 จำแนกตามสังกัด



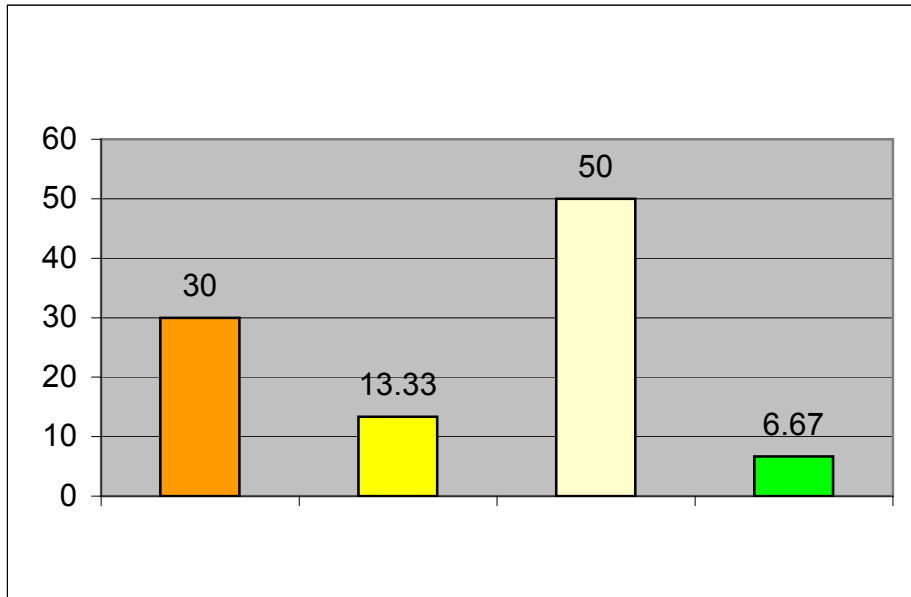
แหล่งที่มาข้อมูล : ทะเบียนข้อมูลศูนย์เด็กเล็กนอกระบบ สำนักงานสาธารณสุขจังหวัดลำปาง ปี พ.ศ. 2551

รูปที่ 2 ร้อยละของผู้ดูแลเด็กในศูนย์เด็ก อ. งาว จำแนกตามผู้ผ่านการอบรมดูแลเด็ก และผู้ไม่ผ่านการอบรม



แหล่งที่มาข้อมูล : ทะเบียนข้อมูลศูนย์เด็กเล็กนอกระบบ สำนักงานสาธารณสุขจังหวัดลำปาง ปี พ.ศ. 2551

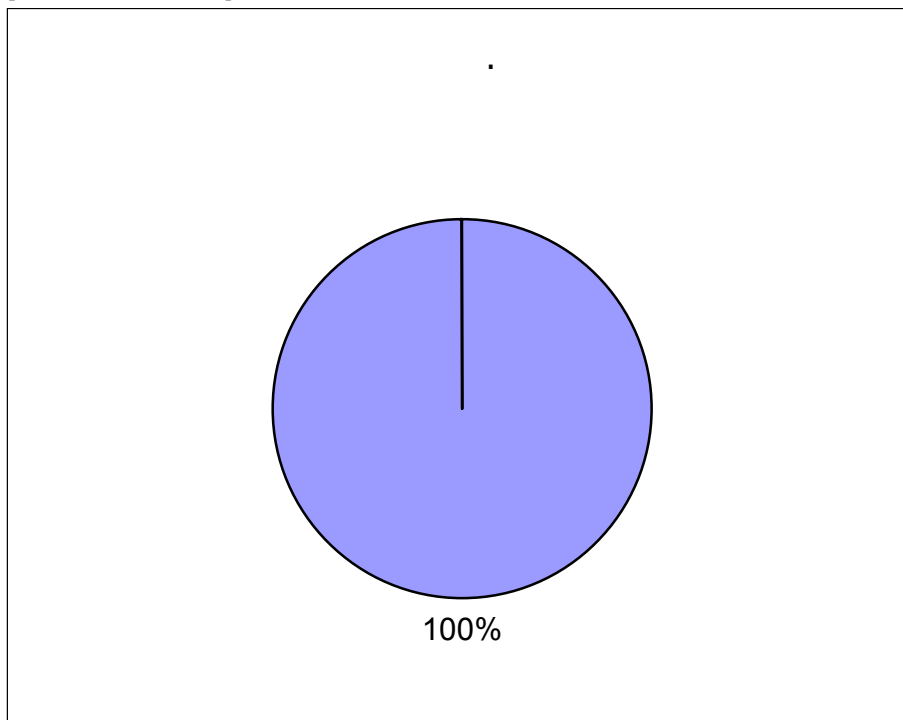
รูปที่ 3 ร้อยละของศูนย์เด็กเล็ก อ. จาว ปี พ.ศ. 2551 จำแนกตามระดับการประเมิน



แหล่งที่มาข้อมูล : ทะเบียนข้อมูลศูนย์เด็กเล็กนอกระบบ สำนักงานสาธารณสุขจังหวัดลำปาง ปี พ.ศ. 2551

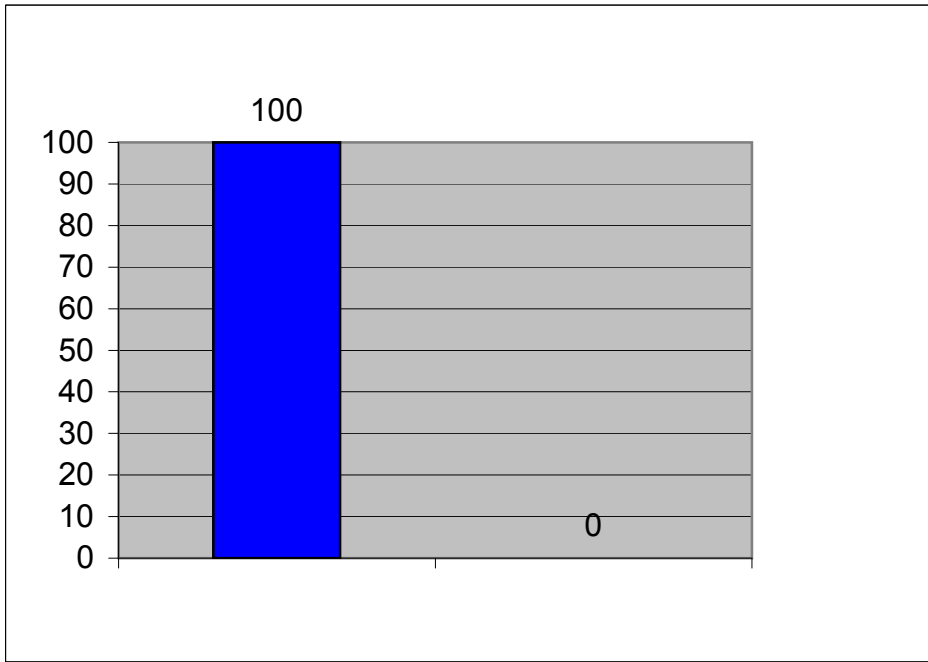
2.9 อำเภอ แม่เมาะ

รูปที่ 1. ร้อยละของศูนย์เด็กเล็ก อ. แม่เมาะ ปี พ.ศ. 2551 จำแนกตามสังกัด



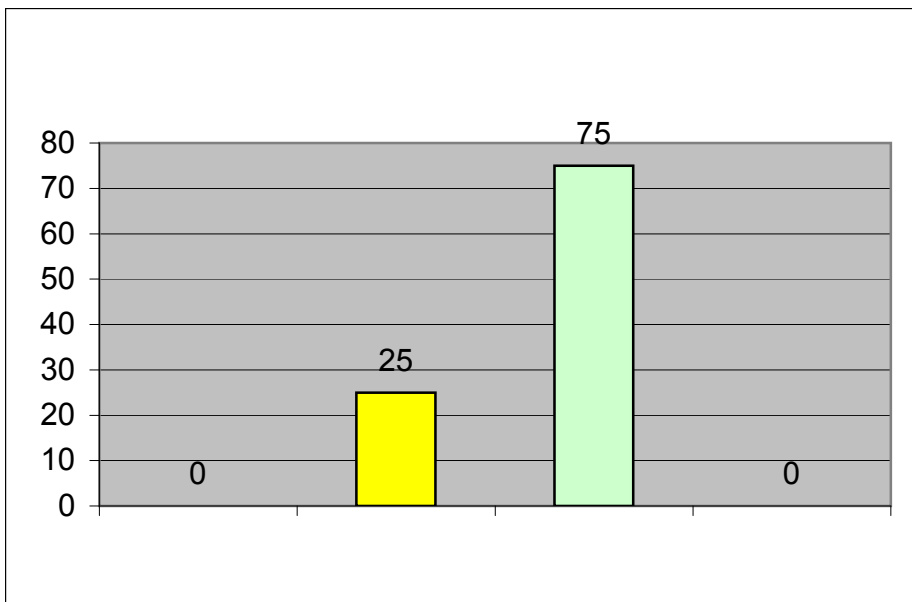
แหล่งที่มาข้อมูล : ทะเบียนข้อมูลศูนย์เด็กเล็กนอกระบบ สำนักงานสาธารณสุขจังหวัดลำปาง ปี พ.ศ. 2551

รูปที่ 2 ร้อยละของผู้ดูแลเด็กในศูนย์เด็ก อ. แม่เมาะ จำแนกตามผู้ผ่านการอบรมดูแลเด็ก และผู้ไม่ผ่านการอบรม



แหล่งที่มาข้อมูล : ทะเบียนข้อมูลศูนย์เด็กเล็กนํ้าอยู่ สำนักงานสาธารณสุขจังหวัดลำปาง ปี พ.ศ. 2551

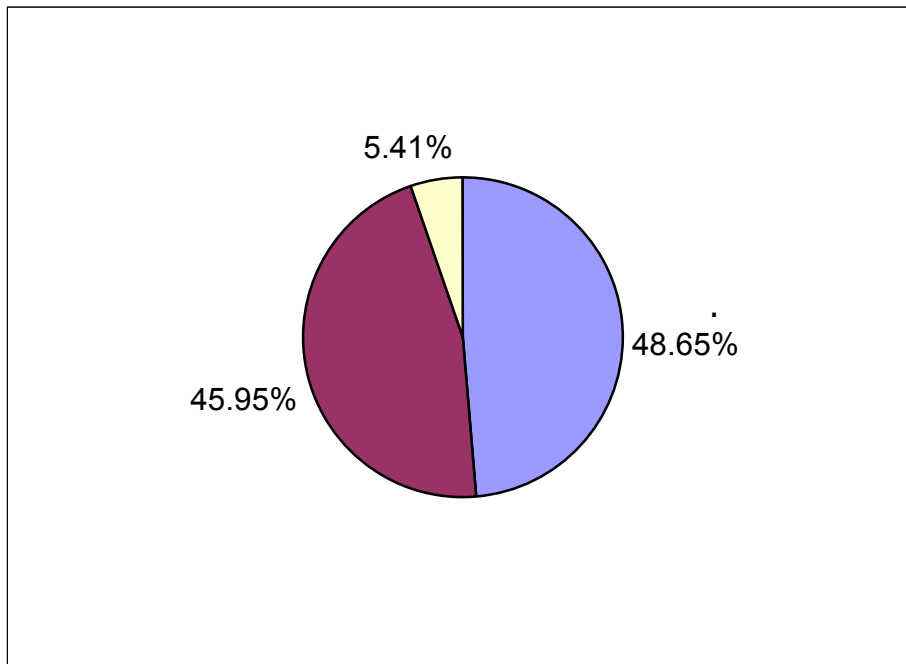
รูปที่ 3 ร้อยละของศูนย์เด็กเล็ก อ. แม่เมาะ ปี พ.ศ. 2551 จำแนกตามระดับการประเมิน



แหล่งที่มาข้อมูล : ทะเบียนข้อมูลศูนย์เด็กเล็กนํ้าอยู่ สำนักงานสาธารณสุขจังหวัดลำปาง ปี พ.ศ. 2551

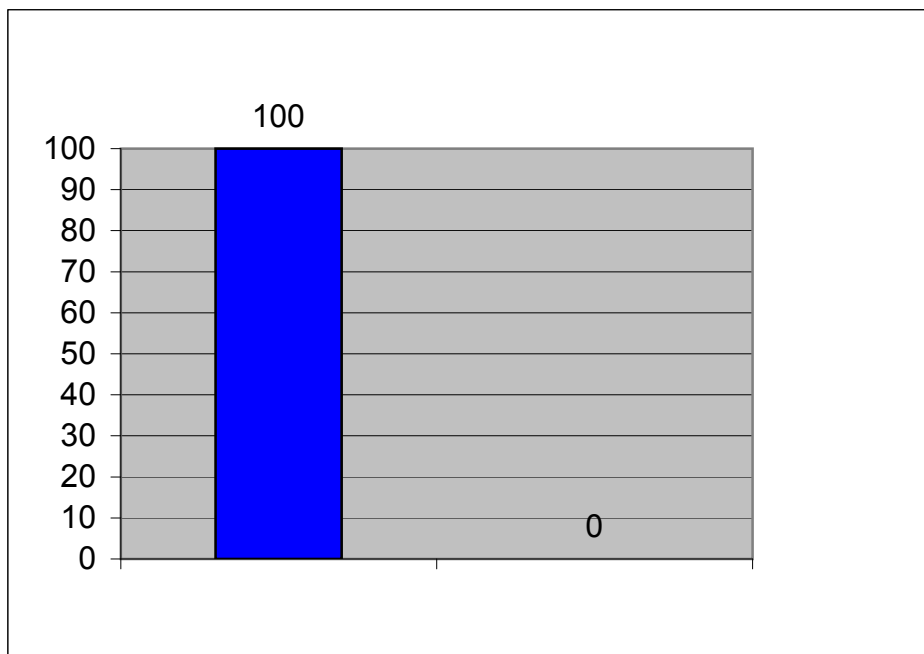
2.10 อําเภอ แม่ทะ

รูปที่ 1. ร้อยละของศูนย์เด็กเล็ก อ. แม่ทะ ปี พ.ศ. 2551 จําแนกตามสังกัด



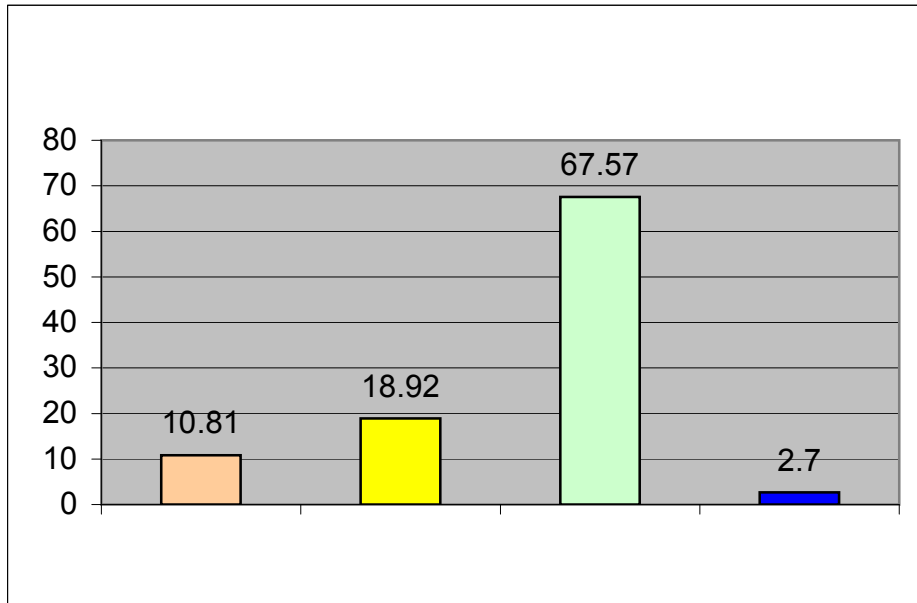
แหล่งที่มาข้อมูล : ทะเบียนข้อมูลศูนย์เด็กเล็กนํานอํวยู่ สำนักงานสาธารณสุขจังหวัดลำปาง ปี พ.ศ. 2551

รูปที่ 2 ร้อยละของผู้ดูแลเด็กในศูนย์เด็ก อ. แม่ทะ จําแนกตามผู้ผ่านการอบรมดูแลเด็ก และผู้ไม่ผ่านการอบรม



แหล่งที่มาข้อมูล : ทะเบียนข้อมูลศูนย์เด็กเล็กนํานอํวยู่ สำนักงานสาธารณสุขจังหวัดลำปาง ปี พ.ศ. 2551

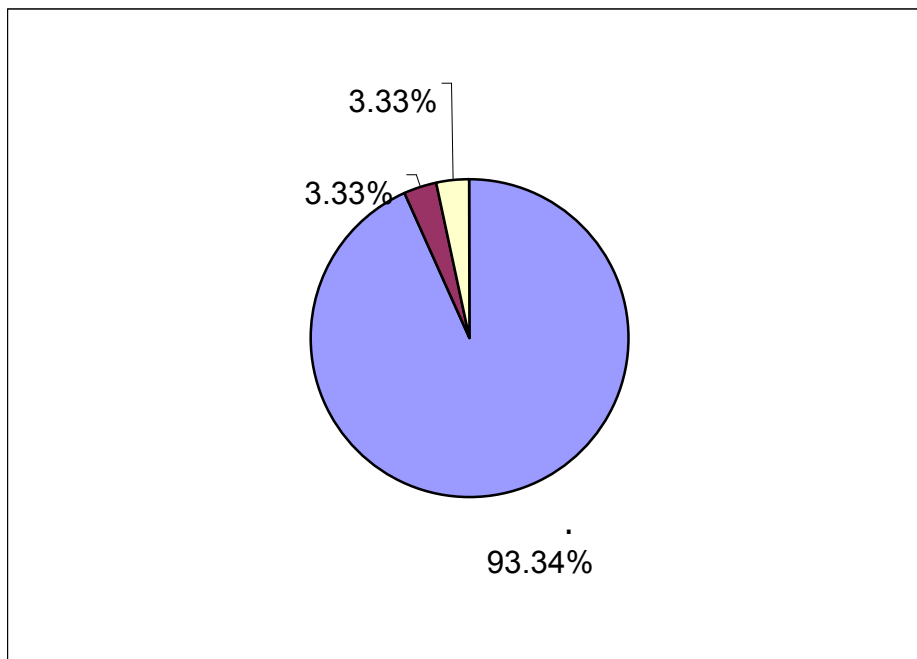
รูปที่ 3 ร้อยละของศูนย์เด็กเล็ก อ. แม่ทะ ปี พ.ศ. 2551 จำแนกตามระดับการประเมิน



แหล่งที่มาข้อมูล : ทะเบียนข้อมูลศูนย์เด็กเล็กนอกระบบ สำนักงานสาธารณสุขจังหวัดลำปาง ปี พ.ศ. 2551

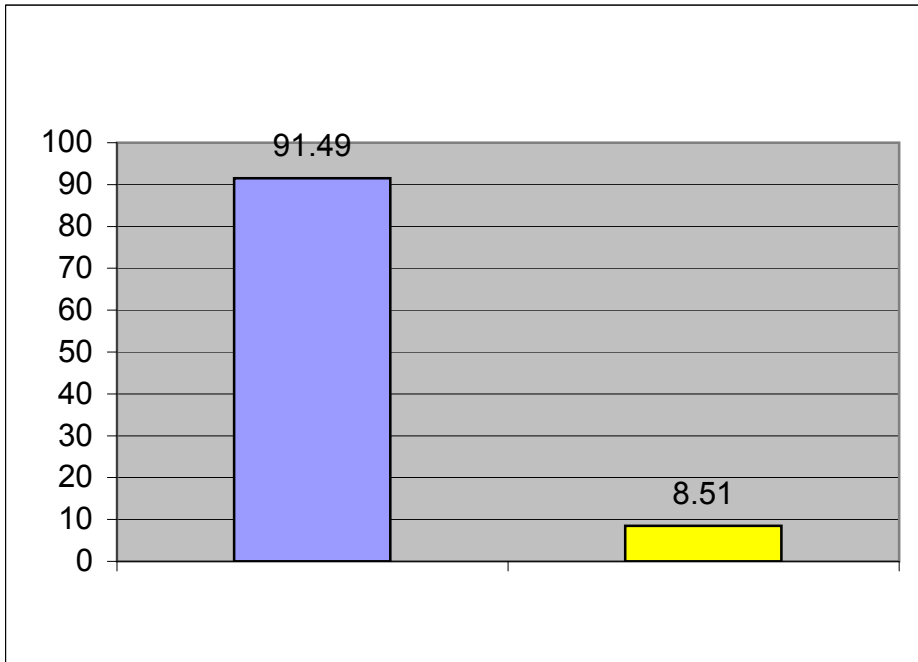
2.11 อำเภอ ห้างฉัตร

รูปที่ 1. ร้อยละของศูนย์เด็กเล็ก อ. ห้างฉัตร ปี พ.ศ. 2551 จำแนกตามสังกัด



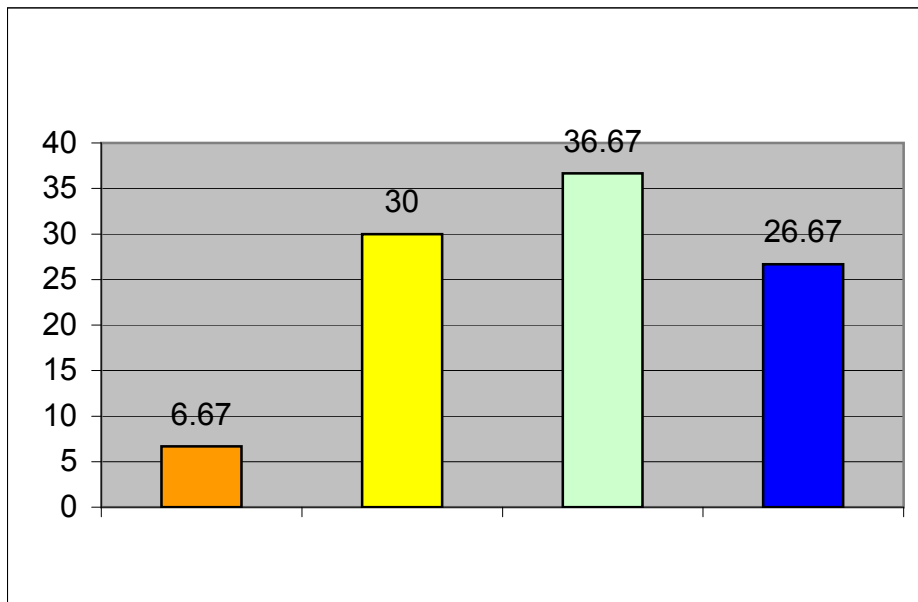
แหล่งที่มาข้อมูล : ทะเบียนข้อมูลศูนย์เด็กเล็กนอกระบบ สำนักงานสาธารณสุขจังหวัดลำปาง ปี พ.ศ. 2551

รูปที่ 2 ร้อยละของผู้ดูแลเด็กในศูนย์เด็ก อ. ห้างฉัตร จำแนกตามผู้ผ่านการอบรมดูแลเด็ก และผู้ไม่ผ่านการอบรม



แหล่งที่มาข้อมูล : ทะเบียนข้อมูลศูนย์เด็กเล็กนอกระบบ สำนักงานสาธารณสุขจังหวัดลำปาง ปี พ.ศ. 2551

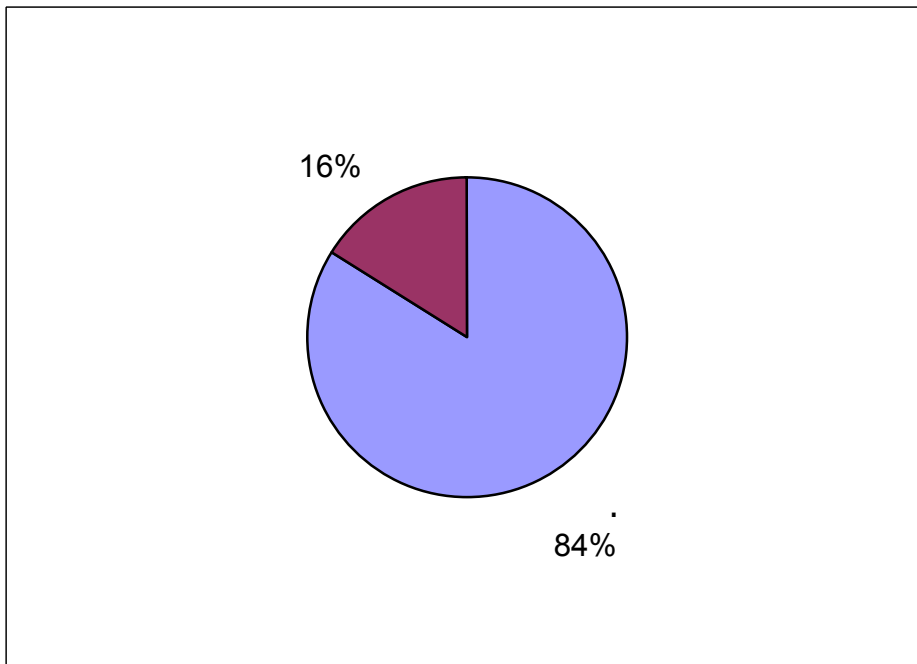
รูปที่ 3 ร้อยละของศูนย์เด็กเล็ก อ. ห้างฉัตร ปี พ.ศ. 2551 จำแนกตามระดับการประเมิน



แหล่งที่มาข้อมูล : ทะเบียนข้อมูลศูนย์เด็กเล็กนอกระบบ สำนักงานสาธารณสุขจังหวัดลำปาง ปี พ.ศ. 2551

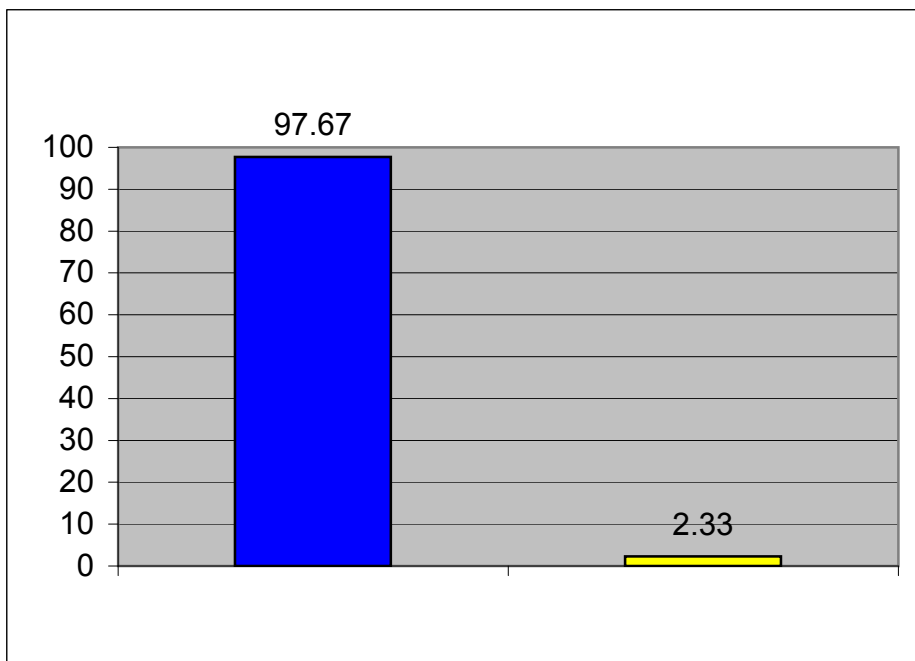
2.12 อำเภอ เสริมงาม

รูปที่ 1. ร้อยละของศูนย์เด็กเล็ก อ. เสริมงาม ปี พ.ศ. 2551 จำแนกตามสังกัด



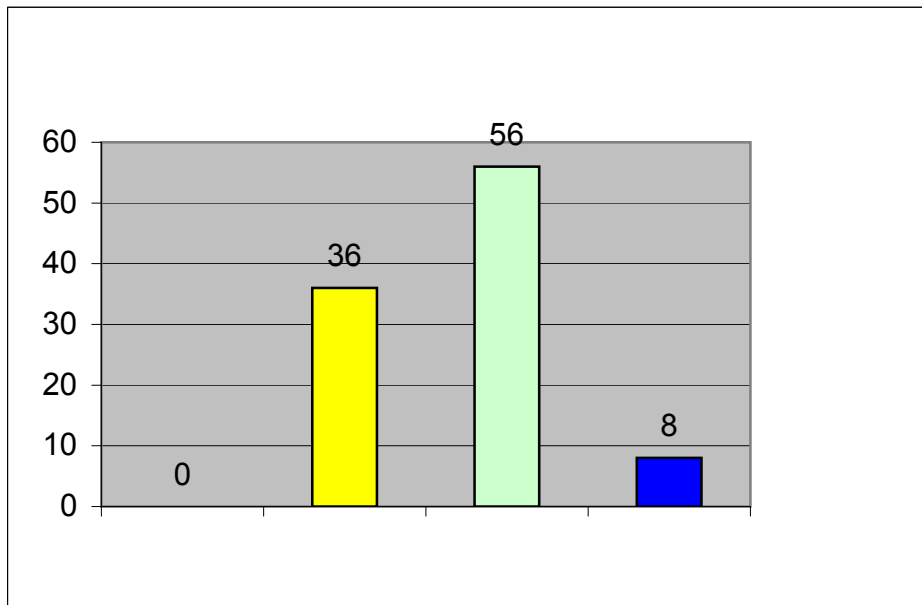
แหล่งที่มาข้อมูล : ทะเบียนข้อมูลศูนย์เด็กเล็กนํ้าอยู่ สำนักงานสาธารณสุขจังหวัดลำปาง ปี พ.ศ. 2551

รูปที่ 2 ร้อยละของผู้ดูแลเด็กในศูนย์เด็ก อ. เสริมงาม จำแนกตามผู้ผ่านการอบรมดูแลเด็ก และผู้ไม่ผ่านการอบรม



แหล่งที่มาข้อมูล : ทะเบียนข้อมูลศูนย์เด็กเล็กนํ้าอยู่ สำนักงานสาธารณสุขจังหวัดลำปาง ปี พ.ศ. 2551

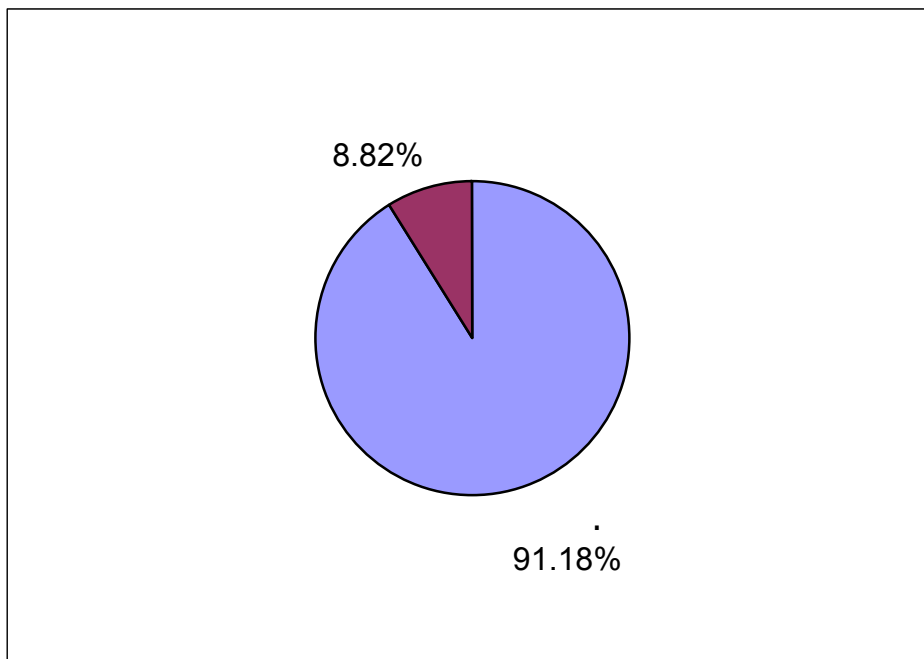
รูปที่ 3 ร้อยละของศูนย์เด็กเล็ก อ. เสริมงาม ปี พ.ศ. 2551 จำแนกตามระดับการประเมิน



แหล่งที่มาข้อมูล : ทะเบียนข้อมูลศูนย์เด็กเล็กน่ายู่ สำนักงานสาธารณสุขจังหวัดลำปาง ปี พ.ศ. 2551

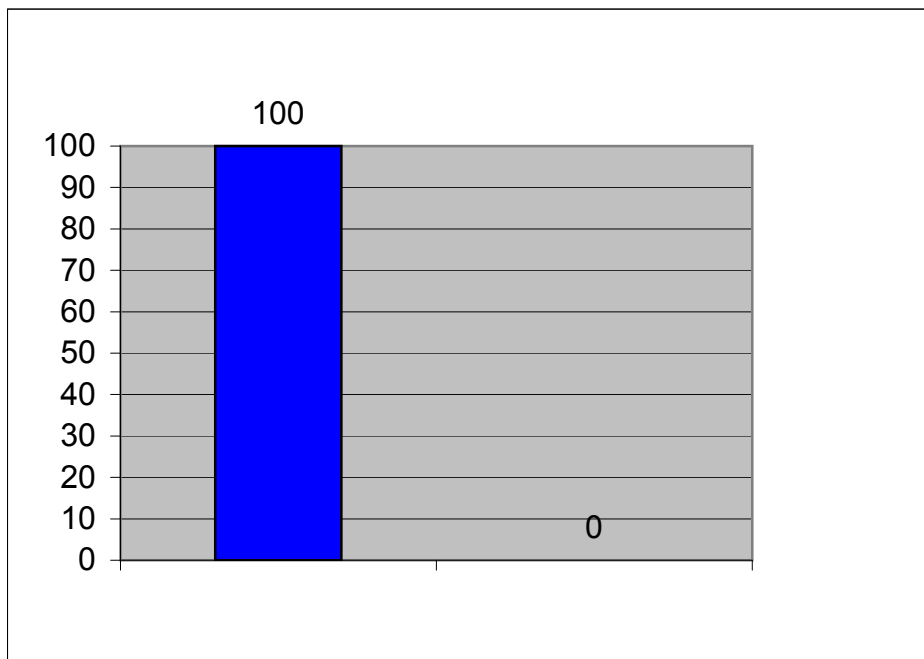
2.13 อำเภอ วังเหนือ

รูปที่ 1. ร้อยละของศูนย์เด็กเล็ก อ. วังเหนือ ปี พ.ศ. 2551 จำแนกตามสังกัด



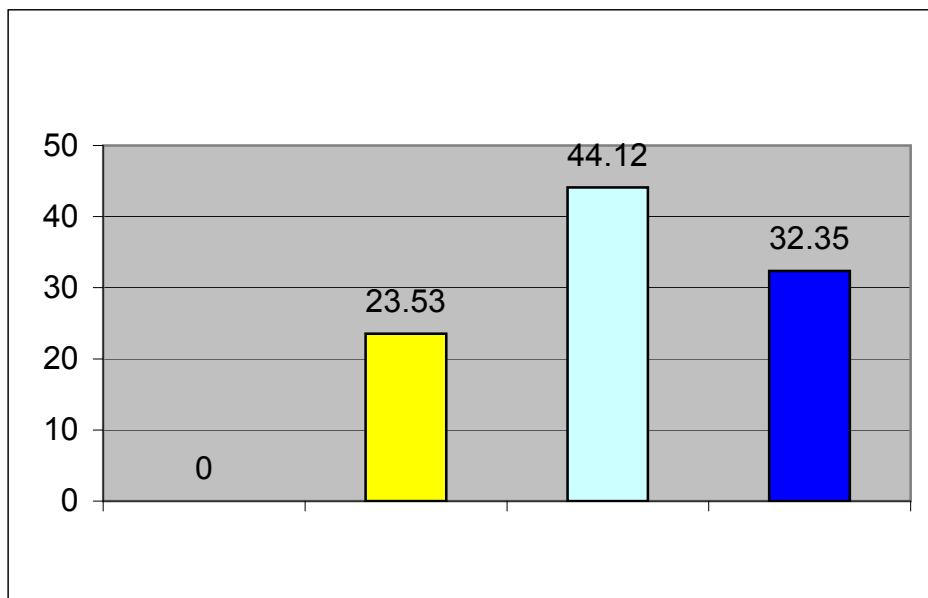
แหล่งที่มาข้อมูล : ทะเบียนข้อมูลศูนย์เด็กเล็กน่ายู่ สำนักงานสาธารณสุขจังหวัดลำปาง ปี พ.ศ. 2551

รูปที่ 2 ร้อยละของผู้ดูแลเด็กในศูนย์เด็ก อ. วังเหนือ จำแนกตามผู้ผ่านการอบรมดูแลเด็ก และผู้ไม่ผ่านการอบรม



แหล่งที่มาข้อมูล : ทะเบียนข้อมูลศูนย์เด็กเล็กนอกระบบ สำนักงานสาธารณสุขจังหวัดลำปาง ปี พ.ศ. 2551

รูปที่ 3 ร้อยละของศูนย์เด็กเล็ก อ.วังเหนือ ปี พ.ศ. 2551 จำแนกตามระดับการประเมิน



แหล่งที่มาข้อมูล : ทะเบียนข้อมูลศูนย์เด็กเล็กนอกระบบ สำนักงานสาธารณสุขจังหวัดลำปาง ปี พ.ศ. 2551