

บัตรความรู้

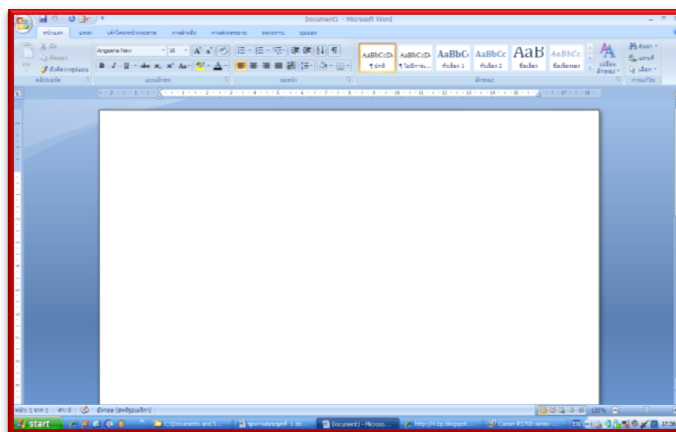
ความหมายของโปรแกรมประมวลผลคำ



โปรแกรมประมวลผลคำ คือโปรแกรมเวิร์ดโพรเซสเซอร์ (Word Processor) คือโปรแกรมประยุกต์ที่พัฒนาขึ้นเพื่อใช้สร้าง แก้ไขและจัดรูปแบบตัวอักษร หรือข้อความสำหรับจัดทำเป็นงานเอกสาร ลักษณะงานที่สร้างจากจะเหมือนกับลักษณะของงานที่สร้างด้วย **เครื่องพิมพ์ดีด** แตกต่างกันที่ อักษรที่พิมพ์หรือป้อนเข้าทางแผงแป้นอักขระจะเข้าไปเก็บอยู่ใน

หน่วยความจำของคอมพิวเตอร์ แล้วแสดงผลทางจอภาพ ทำให้สามารถแก้ไข ดัดแปลงได้ง่าย ผู้ใช้สามารถกำหนด ตกแต่งรูปแบบเอกสารได้ตามความต้องการ เช่น การกำหนดระยะกั้นหน้าและกั้นหลัง กั้นบนและกั้นล่าง การกำหนดสีและขนาดตัวอักษร เป็นต้น เมื่อผู้ใช้ทำการแก้ไขงานเรียบร้อยแล้ว สามารถสั่งพิมพ์เอกสารทางเครื่องพิมพ์ได้ ซึ่งเอกสารที่ได้จะมีคุณภาพดี และไม่มีร่องรอยจากการแก้ไข

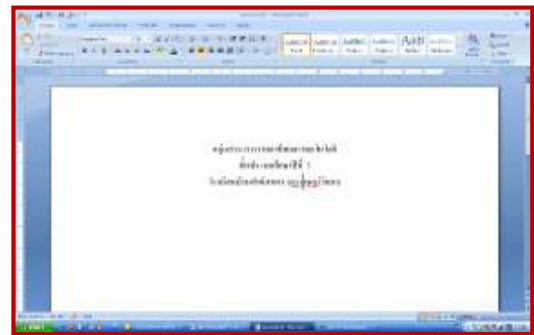
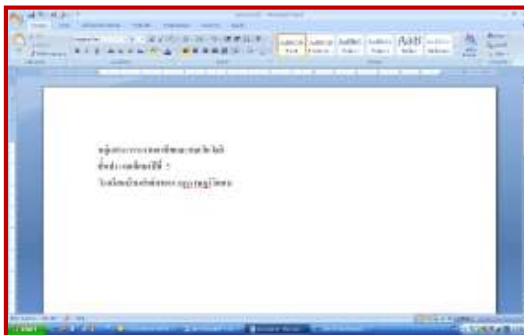
ซอฟต์แวร์ประมวลผลคำที่ใช้อยู่ปัจจุบันมีอยู่หลายโปรแกรม เช่น โน้ตแพด ปลาดาวออฟฟิศ เป็นต้น แต่ที่นิยมใช้งานในปัจจุบันกันอย่างแพร่หลาย คือ โปรแกรมไมโครซอฟต์เวิร์ด เพราะสามารถใช้งานได้ง่ายและทำให้ได้ผลงานที่มีคุณภาพ และโปรแกรม Microsoft Word มีหลายชนิด แต่ในชุดการสอนนี้จะกล่าวถึงเฉพาะโปรแกรม **Microsoft Word 2007** เท่านั้น และสามารถเรียกย่อ ๆ ว่า **Word 2007**



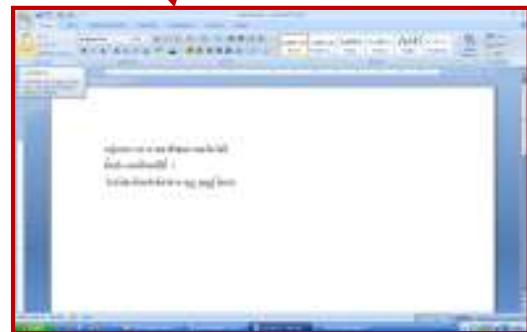
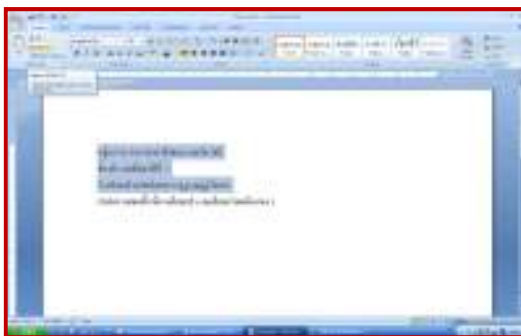
ลักษณะเด่นของโปรแกรมประมวลผลคำ

ลักษณะเด่นของโปรแกรมประมวลผลคำ มีดังนี้

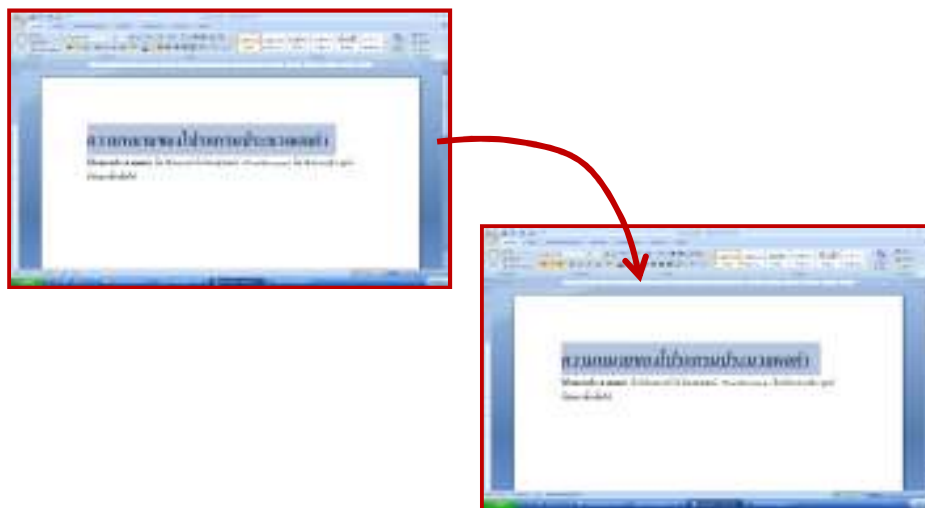
1. สามารถควบคุมการวางรูปแบบเอกสารได้ใหม่ตามความต้องการ โดยผลลัพธ์ที่ได้จะเป็นไปตามรูปแบบที่กำหนด เช่น การกำหนดจำนวนตัวอักษรในแต่ละบรรทัด การกำหนดตำแหน่งเริ่มต้น เป็นต้น



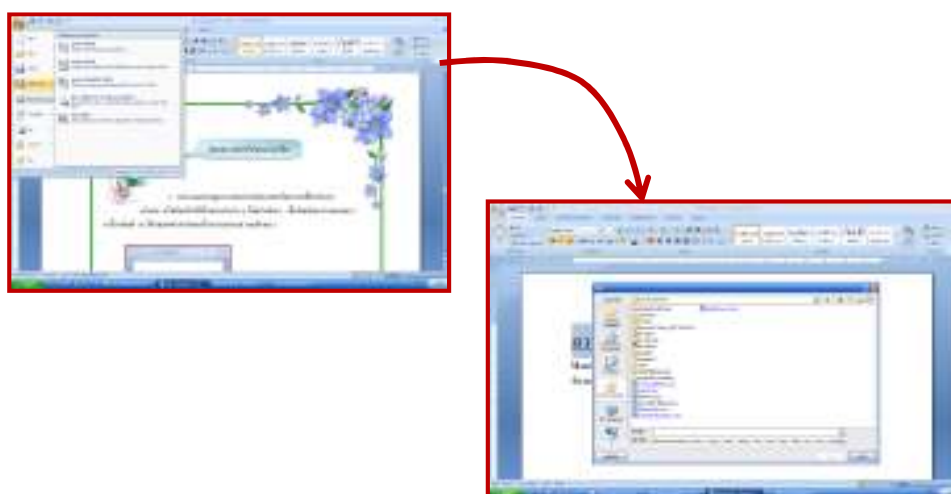
2. สามารถทำการลบ เคลื่อนย้าย หรือสำเนาข้อความ เป็นคำ ประโยค หรือย่อหน้าจากตำแหน่งหนึ่งไปยังตำแหน่งอื่นของเอกสารได้



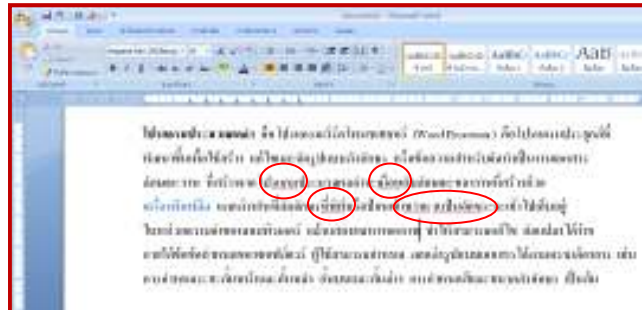
3. สามารถควบคุมการแสดงตัวอักษรของข้อความเป็นตัวหนา ตัวเอน หรือ จี๊ดเส้นใต้ที่ตำแหน่งต่าง ๆ ได้อย่างอิสระ เมื่อพิมพ์เอกสารออกทางเครื่องพิมพ์ จะได้ แบบของตัวอักษรที่สวยงามตามความต้องการ



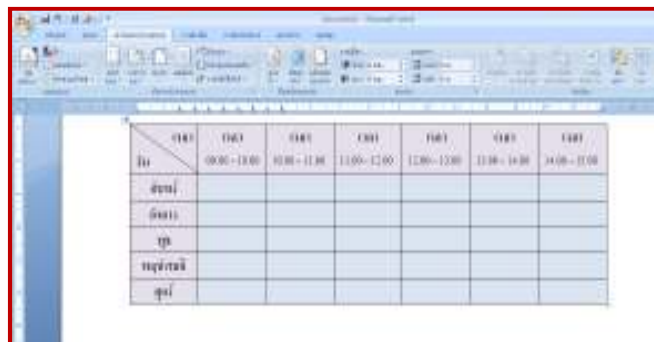
4. สามารถจัดเก็บหรือบันทึกเอกสารที่พิมพ์ลงในหน่วยความจำของคอมพิวเตอร์ ในรูปของแฟ้มข้อมูล และสามารถเรียกแฟ้มข้อมูลนั้นจากหน่วยความจำกลับมาแก้ไข ข้อความนั้นได้ทันที



5. มีการตรวจสอบการสะกดคำในการพิมพ์เอกสาร



6. สามารถสร้างข้อมูลในรูปแบบตารางได้ง่ายและสะดวก



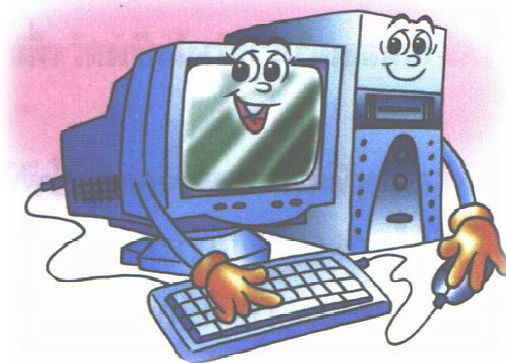
7. สามารถนำรูปภาพมาแทรกในเอกสารได้



ประโยชน์ของโปรแกรมประมวลผลคำ

โปรแกรมประมวลผลคำ สามารถทำงานด้านต่าง ๆ ที่เกี่ยวข้องกับงานประมวลคำได้ ซึ่งมีประโยชน์ ดังนี้

1. สามารถพิมพ์เอกสารโดยใช้ตัวอักษรประเภทต่าง ๆ และแก้ไขเอกสารได้ตามความต้องการ ทำให้ได้ชิ้นงานที่สะอาด เรียบร้อย
2. สามารถลบ ย้าย และสำเนาข้อความได้สะดวก
3. สามารถขยายขนาดหรือลดขนาด และจัดรูปแบบตัวอักษรให้เป็นตัวหนา ตัวเอน หรือขีดเส้นใต้ได้ตามต้องการ
4. สามารถใส่เครื่องหมายและตัวเลขลำดับหน้าหัวข้อได้
5. สามารถแบ่งคอลัมน์ของเอกสารที่พิมพ์ได้
6. สามารถสร้างตารางหรือใส่รูปภาพประกอบเอกสารได้
7. สามารถตรวจการสะกดคำและแก้ไขให้ถูกต้องได้



บัตรกิจกรรม