



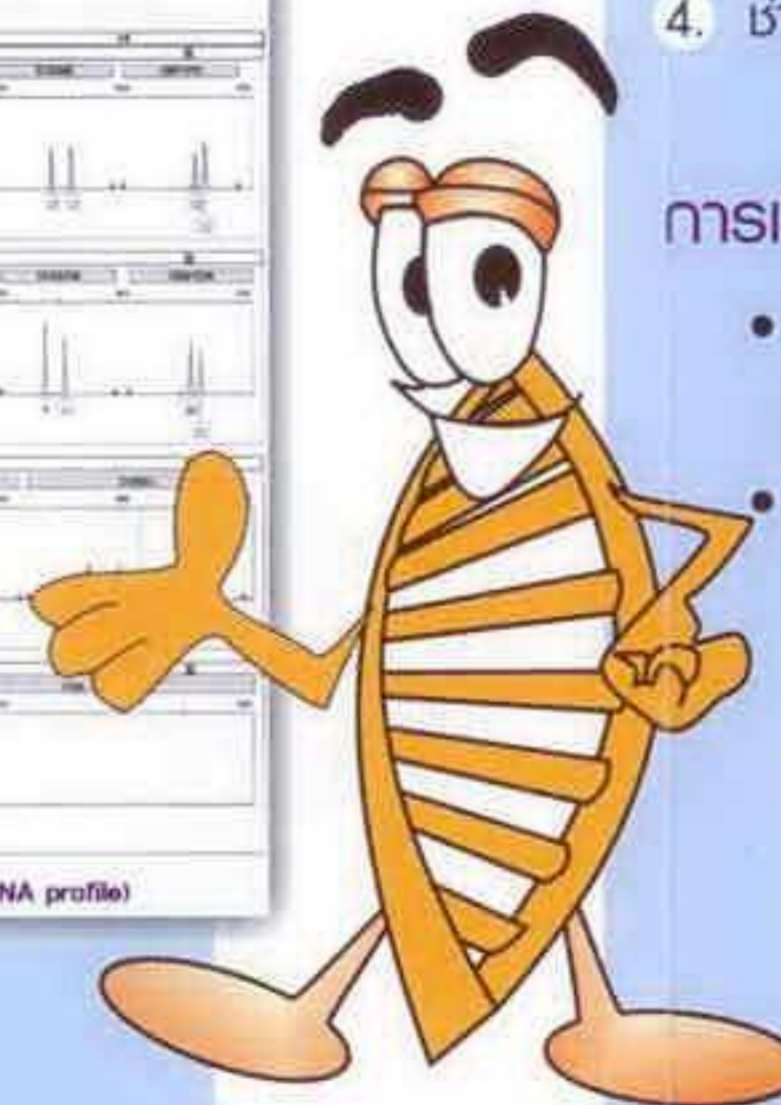
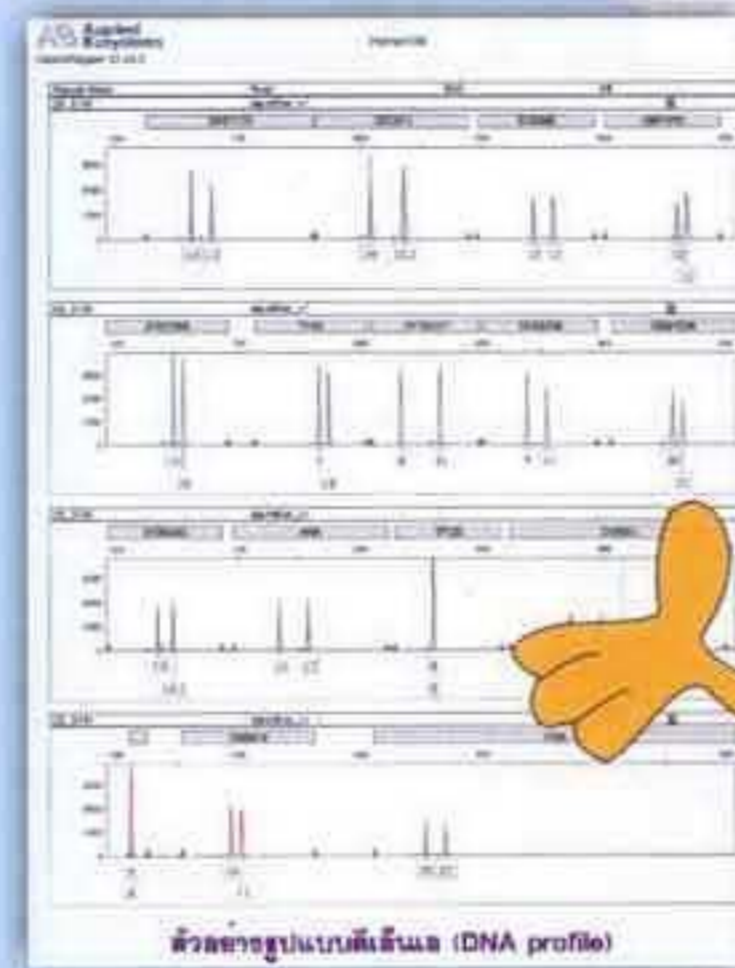
ดีเอ็นเอ เป็นสารพันธุกรรมของสิ่งมีชีวิต ทำหน้าที่ควบคุมลักษณะต่างๆ ที่ปรากฏของมนุษย์ และถ่ายทอดข้อมูลพันธุกรรมจากพ่อแม่ไปสู่รุ่นลูก ซึ่งมีความจำเพาะต่อบุคคล และแตกต่างจากบุคคลอื่น มนุษย์มีโครโมโซม 23 คู่ จำนวนนี้ครึ่งหนึ่งได้รับการถ่ายทอดจากแม่ (จากไข่) และอีกครึ่งหนึ่งได้รับมาจากพ่อ (จากตัวอสุจิ)

บนสายดีเอ็นเอในโครโมโซมจะมีตำแหน่งดีเอ็นเอซ้ำๆ กันอยู่หลายจุดที่เรียกว่า STR (Short Tandem Repeat) เราสามารถสกัดและนำมาตรวจวิเคราะห์ตำแหน่งของดีเอ็นเอเหล่านี้ออกเป็น รูปแบบดีเอ็นเอ (DNA profile) ที่จำเพาะของแต่ละบุคคลได้

การตรวจดีเอ็นเอ ทำได้อย่างไร

หน่วยนิติเวชศาสตร์และพิษวิทยา ภาควิชาพยาธิวิทยา คณะแพทยศาสตร์ มหาวิทยาลัยสงขลานครินทร์ เปิดให้บริการตรวจพิสูจน์ความเป็นพ่อ แม่และลูกด้วย เครื่องตรวจลายพิมพ์ดีเอ็นเอแบบอัตโนมัติตามมาตรฐานสากล โดยมีหลักการดังนี้

1. สกัดดีเอ็นเอ ออกจากเลือดหรือจากเซลล์เยื่อบุกระพุ้งแก้ม
2. นำดีเอ็นเอที่สกัดได้มาเพิ่มปริมาณของดีเอ็นเอในส่วน STR (Short Tandem Repeat) ที่ตำแหน่ง microsatellite DNA ด้วยวิธี PCR (Polymerase Chain Reaction) ก่อนนำไปวิเคราะห์ด้วยเครื่องอัตโนมัติ (Automate Sequencer)
3. แปลผลการตรวจโดยเปรียบเทียบตำแหน่งของดีเอ็นเอ (loci) รวม 16 ตำแหน่ง ได้แก่ D8S1179, D21S11, D7S820, CSF1PO, D3S1358, TH01, D13S317, D16S539, D2S1338, D19S433, vWA, TPOX, D18S51, D5S818, FGA และ Amelogenin ก่อนนำมาคำนวณหาความเป็นไปได้ต่อไป



1. เด็กที่ยังไม่บรรลุนิติภาวะคืออายุไม่เกิน 20 ปีต้องมาพร้อมผู้ปกครอง ตามกฎหมาย หรือมีหนังสือมอบอำนาจและอนุญาตจากผู้ปกครองให้ตรวจดีเอ็นเอได้ หรือมีคำสั่งศาลมาแสดง
2. หลักฐานที่ต้องนำมาแสดงในวันตรวจ ได้แก่
 - 2.1 บัตรประจำตัวประชาชน
 - 2.2 หนังสือเดินทาง (passport) ถ้าเป็นชาวต่างประเทศ
 - 2.3 สูติบัตรของบุตร ถ้ายังไม่มีบัตรประจำตัวประชาชน
3. ผู้รับการตรวจต้องลงลายมือชื่อในเอกสารยินยอมให้เก็บตัวอย่างดีเอ็นเอและถ่ายรูปผู้รับการตรวจไว้เป็นหลักฐาน
4. ชำระค่าบริการ และเจาะเลือด

การเก็บตัวอย่าง

- ผู้ใหญ่ เด็กโต ใช้เลือด 2 ซีซี ใส่ภาชนะที่ติดสารกันเลือดแข็งตัว (EDTA)
- การกและเด็กที่ไม่สามารถเก็บตัวอย่างเลือดได้ หรือผู้ที่ไม่ต้องการให้เจาะเลือด จะป้ายเก็บเซลล์จากเยื่อบุกระพุ้งแก้มแทน

การเก็บตัวอย่างจะกระทำที่หน่วยนิติเวชศาสตร์และพิษวิทยา ภาควิชาพยาธิวิทยาโดยตรงเท่านั้น และจะไม่รับตรวจ ตัวอย่างที่นำมาจากภายนอก



ขั้นตอนในการขอรับบริการ

ให้ผู้รับการตรวจมาพร้อมกันที่หน่วยนิติเวชศาสตร์และพิษวิทยา โดยไม่ต้องทำบัตรผู้ป่วยของทางโรงพยาบาลสงขลานครินทร์ จากนั้นทางหน่วยฯ จะดำเนินการตามขั้นตอนดังนี้

การแปลผล

ตรวจเปรียบเทียบดีเอ็นเอตามมาตรฐานสากล 16 ตำแหน่ง (loci) หากรูปแบบดีเอ็นเอไม่ตรงกัน 2 ตำแหน่งขึ้นไป แสดงว่าผู้นั้นไม่ใช่พ่อหรือแม่เด็ก แต่ถ้าตรงกันครบทุกตำแหน่งก็จะนำมาคำนวณหาโอกาสของความเป็นพ่อหรือแม่ ซึ่งจะมีความถูกต้องสูงถึงร้อยละ 99.99



ระยะเวลาในการตรวจ

การตรวจใช้ระยะเวลาไม่เกินหนึ่งสัปดาห์ ทางหน่วยฯ จะโทรศัพท์แจ้งให้ทราบทันที ที่ผลการตรวจเสร็จสิ้นลง และนัดหมายให้มารับผล ภายในวันและเวลาราชการต่อไป แต่จะไม่มีการบอกรายละเอียดผลตรวจผ่านทางโทรศัพท์ ไม่ว่าจะกรณีใดทั้งสิ้น

วิธีรับรายงานผลการตรวจ

ผลการตรวจจะถูกบรรจุอยู่ในซองจดหมายที่ปกปิดไว้เป็นความลับอย่างเข้มงวด และส่งมอบให้พุ่มารับการตรวจกับมือโดยตรงหรือให้แก่ผู้ที่ได้รับมอบอำนาจ ตามกฎหมาย สำหรับผู้ที่แจ้งความประสงค์ให้ส่งผลทางไปรษณีย์ ทางหน่วยฯ จะจัดส่งให้ทางไปรษณีย์ลงทะเบียนตามที่อยู่ที่ได้ให้ไว้ และจะไม่รับผิดชอบ หากผลการตรวจนั้นเกิดรั่วไหลออกไปหรือมีบุคคลอื่นมาเปิดอ่าน

TOP SECRET



ค่าใช้จ่าย

โรงพยาบาลสงขลานครินทร์ กำหนดอัตราค่าตรวจที่ 4,000 บาท ต่อคน เนื่องจากการพิสูจน์ความเป็นพ่อ-แม่-ลูก เป็นบริการทางการแพทย์ไม่ใช้การตรวจเพื่อวินิจฉัยรักษา จึงไม่สามารถใช้สิทธิพิเศษ เพื่อขอลดหย่อนหรือยกเว้นค่าตรวจได้

สถานที่ติดต่อ

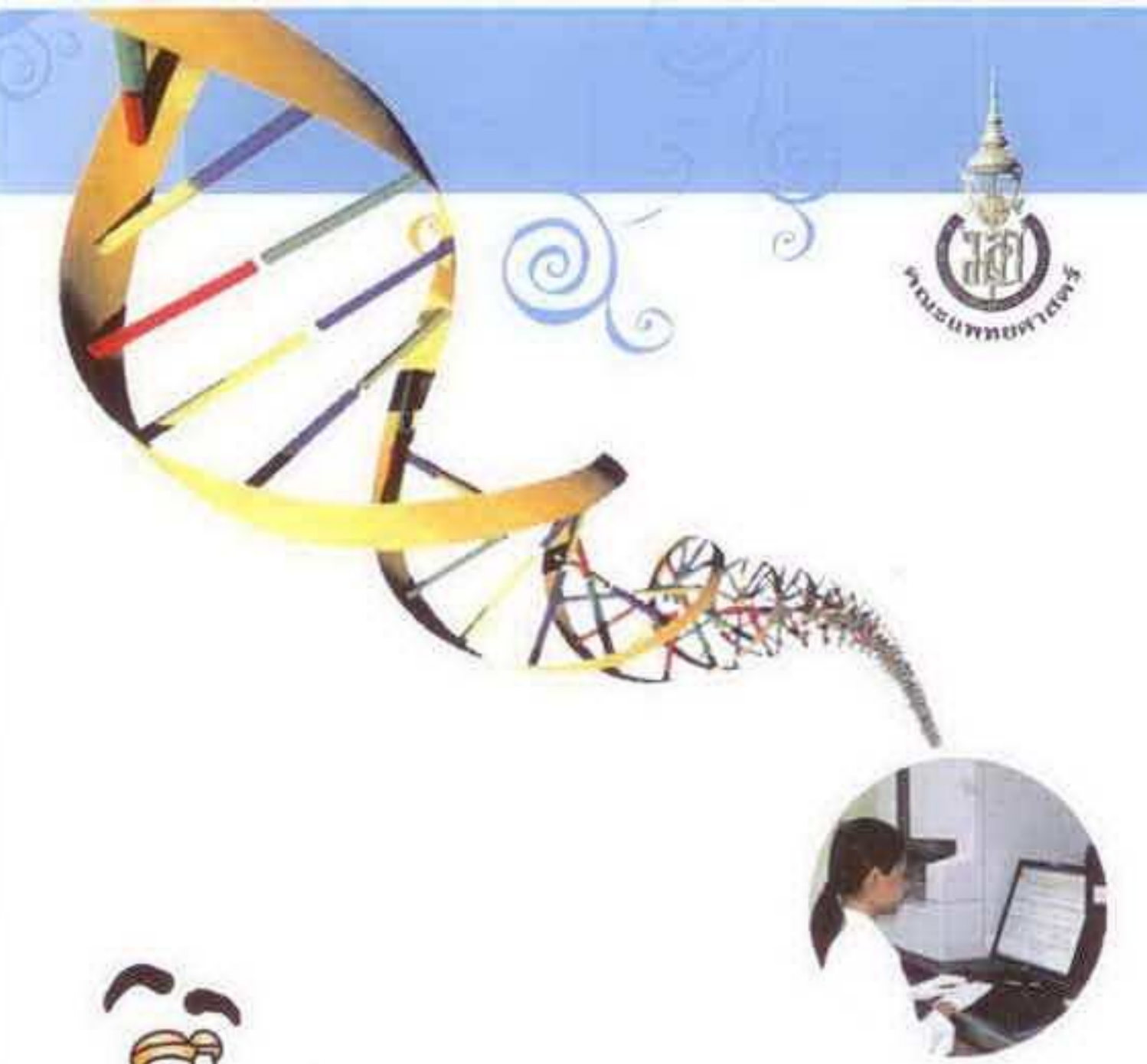
พุ่มสนใจสามารถติดต่อขอทราบรายละเอียดและข้อมูลเพิ่มเติมได้ที่ หน่วยนิติเวชศาสตร์และพิษวิทยา ชั้น 2 ภาควิชาพยาธิวิทยา โรงพยาบาลสงขลานครินทร์ คณะแพทยศาสตร์ มหาวิทยาลัย สงขลานครินทร์ โทรศัพท์ 074-451570-1 ในวันและเวลาราชการ



หมายเหตุ

1. หน่วยนิติเวชศาสตร์และพิษวิทยาอาจจะพิจารณาไม่ให้บริการตรวจในกรณีที่มีการละเมิดสิทธิและเสรีภาพส่วนบุคคลหรือมีการกระทำที่สื่อเจตนาในทางมิชอบ
 2. หน่วยฯ ได้พัฒนาการตรวจดีเอ็นเอเพิ่ม ด้วยเทคนิคพิเศษเพื่อหาความสัมพันธ์ระหว่างพี่น้อง และเครือญาติ และเปิดให้บริการแล้ว ดังนี้
 - การตรวจดีเอ็นเอบนไมโทคอนเดรีย (Mitochondrial DNA, mtDNA) เป็นการตรวจหาความสัมพันธ์ของญาติร่วมสายมารดาเดียวกัน เช่น การสืบเชื้อสายจากแม่หรือยายคนเดียวกัน โดยคิดค่าตรวจ 5,000 บาทต่อคน*
 - การตรวจดีเอ็นเอบนโครโมโซมเพศชาย (Y-STR) เป็นการตรวจหาความสัมพันธ์ของญาติร่วมสายบิดาเดียวกันที่เป็นเพศชายเท่านั้น เช่น การสืบเชื้อสายจากพ่อหรือปู่คนเดียวกัน โดยคิดค่าตรวจ 4,000 บาทต่อคน*
- * ขอสงวนสิทธิ์ในการปรับราคาโดยไม่จำเป็นต้องแจ้งให้ทราบ

สนับสนุนโดย
มูลนิธิโรงพยาบาลสงขลานครินทร์



การตรวจพิสูจน์ ความเป็นพ่อ-แม่-ลูก โดยวิธีตรวจลายพิมพ์ดีเอ็นเอ (Paternity Testing by DNA Fingerprint)

หน่วยนิติเวชศาสตร์และพิษวิทยา
ภาควิชาพยาธิวิทยา คณะแพทยศาสตร์
มหาวิทยาลัยสงขลานครินทร์