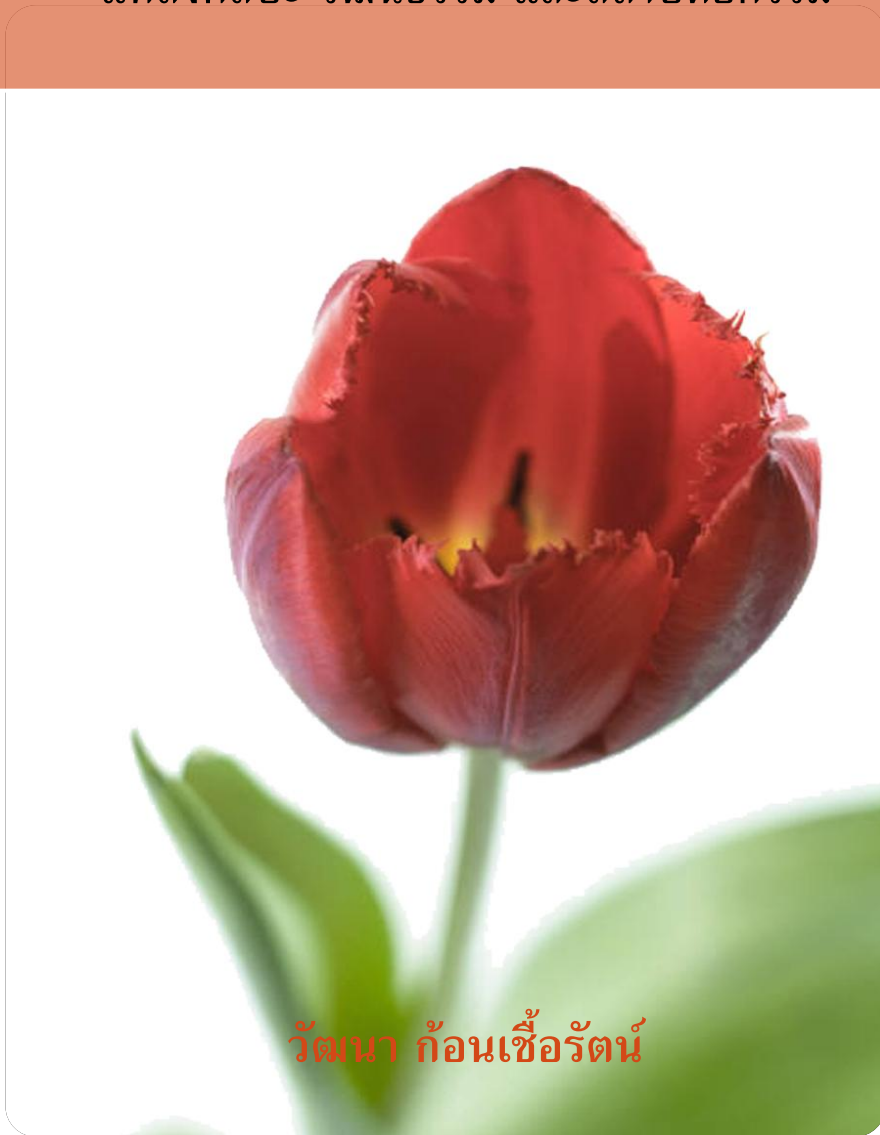


เที่ยวยุโรปตะวันออก

แหล่งศิลปะ วัฒนธรรม และสถาปัตยกรรม



วัฒนา ก้อนเชื้อรัตน์

นำเที่ยวประเทศในเขตยุโรปตะวันออก 4 ประเทศ

คือ ออสเตรีย ฮังการี สโลวาเกีย และเช็ก ดินแดนโรแมนติก ด้วยความงาม
ของศิลปวัฒนธรรม แม่น้ำ ภูเขา สวนสวยงาม สถาปัตยกรรมอลังการหลายยุคสมัย
ผู้คนที่อ่อนโยนเข้มแข็ง ผ่านสงครามและการกดขี่ มาแล้วอย่างสง่างาม

เที่ยวยุโรปตะวันออก

แหล่งศิลปะ วัฒนธรรม และสถาปัตยกรรม

ตอนที่ 6

เมืองเซสกี กลุ่มลอฟ
เซ็ก





บอกกล่าว

สื่อฉบับนี้ จัดทำขึ้นเพื่อเล่าเรื่องราว ประสบการณ์ในประเทศยุโรป ตะวันออก ในฐานะนักท่องเที่ยว ได้รู้เห็นประทับใจคนหลายชาติพันธุ์ ที่มีจิตวิญญาณทางศิลปะ สร้างผลงานคุณค่าอลังการจรโลงโลก และชีวิตของคนรุ่นหลัง หวังว่าจะห่างไกลจากสงครามและการกดขี่ได้ สื่อแยกเป็นตอน ฉบับนี้เป็นตอนที่ 6 จากทั้งหมด 6 ตอน

ตอนที่ 1 การเดินทาง

ตอนที่ 2 กรุงเวียนนา ออสเตรีย

ตอนที่ 3 กรุงบูดาเปสต์ ฮังการี

ตอนที่ 4 กรุงบราติสลาวา สโลวัก

ตอนที่ 5 กรุงปราก เช็ก

ตอนที่ 6 เมืองเซสกีกรุมลอฟ เช็ก

ขอขอบคุณ นักสร้างสรรค์ทุกคน และขอบคุณแหล่งข้อมูลจาก หลายเว็บไซต์ที่ช่วยเติมเต็มเรื่องราว

วัฒนา ก้อนเชื้อรัตน์

wattana44@yahoo.com

14 ตุลาคม 2555

ตอนที่ 6 เมืองเชสกี กรุมลอฟ เชค

อ้อย: “เมืองกรุมลอฟ เขาว่าเป็นเมืองในเทพนิยาย กว่าเมืองที่ผ่านมา เป็นเมืองตุ๊กตา ที่มีอยู่จริง”

อ้อม: “เป็นเมืองมรดกโลก น่าสงสัยหลายอย่าง ผ่านสงครามร้อนสงครามเย็นมาได้ โดยไม่ถูกทำลาย และสงสัยว่าเขาควบคุมคนได้อย่างไร สร้างบ้านเมืองไม่มีแตกแถวเลย”

อ้อ: “ไม่มีตึกสมัยใหม่ ไม่มีรีสอร์ท โรงแรม 5 ดาว ไม่มีห้างสรรพสินค้า”

อ้วน : “โอ้วว...น่าสงสัย”

อ้อย: “ปราสาท รักษาไว้ได้ดี สวนกว้างใหญ่สวยงามมี events ได้ตลอด..อยากจัดงานแต่งงานที่นี่จัง”

ทุกคน: “!!!?? โห้ะ.. !..เหอออออ!!”



แผนผังเมืองกรุมลอฟ แม่น้ำคุดเคียว ปราสาทอยู่ด้านบน จัตุรัสเมืองเก่าอยู่กลางหยดน้ำ

เชสกีกรุมลอฟ (เช็ก: Český Krumlov) เป็นเมืองขนาดเล็กใน ในป่าโบฮีเมียทางใต้ของสาธารณรัฐเช็ก ชื่อในภาษาเยอรมัน คือ Krumme แปลว่า winding water meadow : ทุ่งหญ้าที่แม่น้ำคดเคี้ยว เมืองโบฮีเมียทางใต้มีเสน่ห์แห่งนี้ตั้งอยู่ห่างจากกรุงปราก 180 กิโลเมตร เป็นหนึ่งในจำนวนไม่กี่เมืองที่ยังคงเก็บรักษาธรรมชาติแบบยุคกลางของตนเองไว้ มีชื่อเสียงจากสถาปัตยกรรมและศิลปะของเขตเมืองเก่าและปราสาทกรุมลอฟ เมืองนี้ถูกเรียกว่าไข่มุกแห่งโบฮีเมีย เขตเมืองเก่าได้รับการขึ้นทะเบียนจากยูเนสโกให้เป็นมรดกโลกทางวัฒนธรรมและธรรมชาติ ปี ค.ศ. 1992

สาธารณรัฐเช็กⁱ (อังกฤษ : Czech Republic; เช็ก: Česká Republika) เป็นประเทศที่ไม่มีทางออกสู่ทะเล อยู่ในภูมิภาคยุโรปกลาง พรมแดนทางตอนเหนือจรดประเทศโปแลนด์ ทางตะวันตกและตะวันตกเฉียงเหนือจรดเยอรมนี ทางใต้จรดออสเตรีย และทางตะวันออกจรดสโลวาเกีย สาธารณรัฐเช็กประกอบด้วยภูมิภาคที่เก่าแก่สองส่วน คือ โบฮีเมียและโมราเวีย และส่วนหนึ่งของภูมิภาคที่สาม เรียกว่า ไชลีเซีย ประเทศนี้ได้เข้าเป็นสมาชิกสหภาพยุโรป ตั้งแต่วันที่ 1 พฤษภาคม พ.ศ. 2547 เมืองหลวงของประเทศคือ ปราก



เชสกีกรุมลอฟ (<http://www.prague.fm/th/9196>)

ตั้งอยู่ใกล้กับอุทยานแห่งชาติซุมาวา (Sumava) ซึ่งเป็นอุทยานแห่งชาติที่ใหญ่ที่สุดในสาธารณรัฐเช็ก มีทิวเขาซุมมาว่าทอดตัวตามแนวเขตแดนที่ติดกับออสเตรียและเยอรมนี มีสถานที่สำคัญสามสิ่งคือ เขตเมืองเก่าที่มีถนนเล็ก ๆ อันโรแมนติกและบ้านยุคกลางที่ถูกสร้างขึ้นใหม่ ปราสาท และโบสถ์โกธิค เซนต์วิตัส (St. Vitus) สัมผัสกับธรรมชาติและความน่ารักของเมือง เหมือนกับว่าได้ย้อนเวลาไปสู่ยุคอดีต

เขตเมือง ตั้งอยู่ริมฝั่งแม่น้ำวัตตาวาตอนต้นใกล้แหล่งกำเนิดของแม่น้ำ ก่อนที่จะไหลต่อไปเป็นกระแสน้ำสายใหญ่ผ่านกรุงปราก ช่วงที่แม่น้ำวัตตาวาไหลผ่านเชสกี กรุมลอฟดูเหมือนเป็นเพียงลำธารเล็ก ๆ สายน้ำคดไปเคี้ยวมาเหมือนรูปตัว S จนทำให้ภูมิทัศน์ของตัวเมืองดูราวกับ **หยดน้ำ**ที่กำลังจะร่วงหล่นจากขั้ว บ้านเรือนทั้งหลายมีอายุเก่าแก่กว่า 300 ปี เป็นอาคารแบบเรเนซองส์และบาร็อค



ปราสาท มีอายุกว่า 700 ปี สร้างปี ค.ศ. 1253 เหนือคั้งน้ำ มีสะพานหินข้ามน้ำไปยังเกาะกลาง ผ่านการครอบครองของขุนนางถึง 3 ตระกูล ที่ใช้เป็นคฤหาสน์ส่วนตัว ก่อนจะตกเป็นสมบัติของรัฐบาล ในที่สุด ครั้งหนึ่งเคยเป็นที่อยู่ของลอร์ดส์ โรเซนเบิร์ก และลอร์ดส์ ชวาร์เซนเบิร์ก ผู้ทรงอำนาจ ปราสาทยุคเรเนซองส์อันยิ่งใหญ่นี้เป็นอันดับสองรองจากปราสาทกรุงปราก จัดว่ามีขนาดใหญ่มากเมื่อเทียบกับตัวเมืองที่มีพื้นที่น้อย บริเวณส่วนหน้าของปราสาทมีหอคอยทรงกลมเป็นป้อมปราการยุคกลาง สูงเด่นมองเห็นวิวเมืองโดยรอบ และอีกส่วนเป็นตัวปราสาท คือคฤหาสน์ขนาดใหญ่ตั้งอยู่บนยอดหน้าผาหินสูงอย่างโดดเด่น เนื้อที่ครอบคลุมทั้ง 2 หน้าผา โดยมีสะพานหินเชื่อมพื้นที่ทั้ง 2 ฝั่งเข้าด้วยกัน ประตูหน้าเดิมเป็นสะพานไม้ยกเก็บได้ ปัจจุบันทำเป็นสะพานถาวรยกไม่ได้ เลี้ยงสัตว์ได้สะพาน ครั้งหนึ่งเลี้ยงหมีใช้ป้องกันผู้บุกรุก



ที่มา: <http://www.castle.ckrumlov.cz/img.php?img=6533&LANG=en>

หอคอยสูงข้างหน้าเป็นหอสังเกตการณ์ ผ่านประตูเข้าไปเป็นลาน อาคารสีขาวเก็บอาหาร ชุดห้องใต้ดิน แทนตู้เย็น เก็บนม เนื้อสัตว์ อุณหภูมิจะคงที่ทั้งในฤดูร้อนและฤดูหนาว ประตูโค้ง เข้าลาน อาคาร 4 ชั้น ล้อม 4 ด้าน

ปราสาทได้ถูกสร้างขึ้นราว ๆ ศตวรรษที่ 13 โดยมีองค์ประกอบในสไตล์โกธิก เรเนสซองส์ และบาร็อก อาคารศิลปะเรเนสซองส์ ระบายสี ตกแต่งผนัง ทำให้มีมิติกำแพงสูงขึ้น ถ้ามีหน้าต่างมากจะหนาว จึงเขียนรูปหน้าต่างไว้แทนบางแห่ง เพื่อให้สมดุลตามลักษณะเรเนสซองส์

ด้านในของปราสาทอันมหัศจรรย์แห่งนี้ปัจจุบันเป็นที่เก็บรวบรวมเฟอร์นิเจอร์สไตล์พีเรียดของอังกฤษ สิ่งทอของชาวเฟลมิชรวมถึงอาวุธทางประวัติศาสตร์ หอศิลป์ของภาพเขียน มีโถงเต้นรำ ฮอลล์ออฟมาสก์ (Hall of Masks) เป็นห้องเต้นรำที่ได้วาดรูปเต็มฝาผนัง เป็นรูปของแขกและเจ้าภาพที่มาร่วมงานเต้นรำ สวมหน้ากาก ครั้งหนึ่ง ปี ค.ศ. 1748

บ้านของลาทราน (Latrán) เป็นพื้นที่รอบ ๆ ปราสาท เดิมทีเป็นที่อยู่ของคนรับใช้และอาลักษณ์ศาล สิ่งปลูกสร้างที่นี่มีอารามไมเนอร์ (Minorite Monastery) และโรงเบียร์เอ็็กเกนเบิร์ก (Eggenberg Brewery) ซึ่งมีมาตั้งแต่ศตวรรษที่ 14

โบสถ์เซนต์วิตัส เป็นโบสถ์แบบโกธิกที่เริ่มสร้างขึ้นตั้งแต่คริสต์ศตวรรษที่ 14 เสร็จอีก 40 ปี ต่อมา ภายในประดับด้วยภาพปูนเปียกที่วาดขึ้นในช่วงเวลาเดียวกับที่สร้างโบสถ์ประดับโมเสกที่ประตู มีออร์แกนปรับปรุงสร้างเพิ่มเติมเรื่อยมา จัดงานปีใหม่ และคอนเสิร์ตฤดูร้อน



ที่มา: http://www.inyourpocket.com/czech-republic/cesky-krumlov/what-to-see/whattosee/St-Vitus-Church_1446v



ที่มา: <http://www.ceskykrumlov.com/en/st-vitus-church/>

เขตเมืองเก่า



แม่น้ำวัตตาวาตันสายไหลผ่านเมืองใสสะอาด ไม่มีเศษกิ่งไม้ใบไม้ ขยะ วัชพืช



ประตูเมือง

จัตุรัสเมืองเก่า



จัตุรัสกลางเมืองเก่า มีรูปปั้นเทพบุตรหน้าหวานที่ฐานเสา



ขวามือ โรงแรมที่พัก 300 ปี สไตลเรเนสซ็องส์ ติดจัตุรัสเมืองเก่า



จัดรัฐมนตรีการ
ภาพเขียน



เข้าโรงแรม



ถนนปูด้วยหิน แบบโรมัน แคบ สูงต่ำตามพื้นที่





ด้านหลังโรงแรม คิลปะเรเนสซ็องส์





ร้านขายแผ่นเสียง



ร้านอาหาร



ปราสาทครุมลอฟ

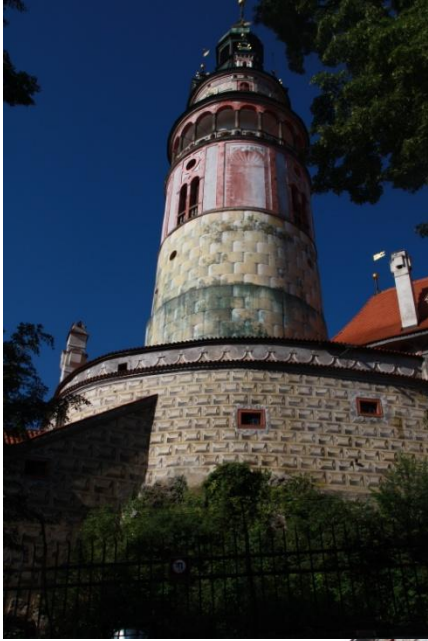
เป็นปราสาทที่จัดว่าใหญ่มากในยุโรปกลาง ประกอบด้วย อาคาร 40 หลัง รวมทั้งที่สวยงามคล้ายพระราชวัง ตั้งอยู่ในพื้นที่ 5 ลาน และพื้นที่สวน 7 เฮกตาร์ (1 เฮกตาร์ = 6ไร่ 1 งาน)



ที่มา: (http://www.castle.ckrumlov.cz/docs/en/zamek_oinf_objekt.xml)



หอสังเกตการณ์ ด้านหลัง ด้านหน้าหอของโบสถ์



หอคอยสไตล์โกธิก เป็นหอสังเกตการณ์ของปราสาท อาคารชาวเก็บอาหารใต้ดิน



อาคารสไตล์เรเนสซ็องส์ ทาสีด้านล่าง หน้าเขาเพิ่มมิติของผิวหน้า ที่ลานปราสาท





หน้าต่างปลอมเพื่อให้สมดุคล้าย
ขวา ตามสไตล์เรเนสซ็องส์



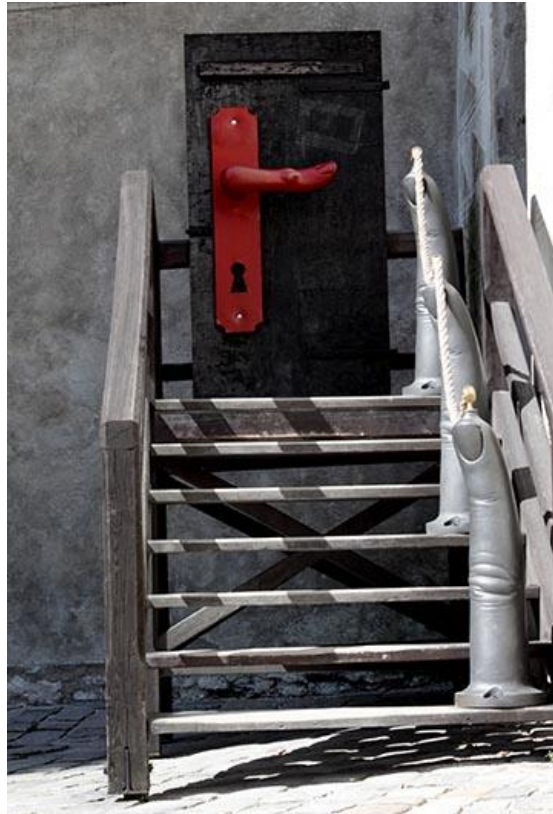
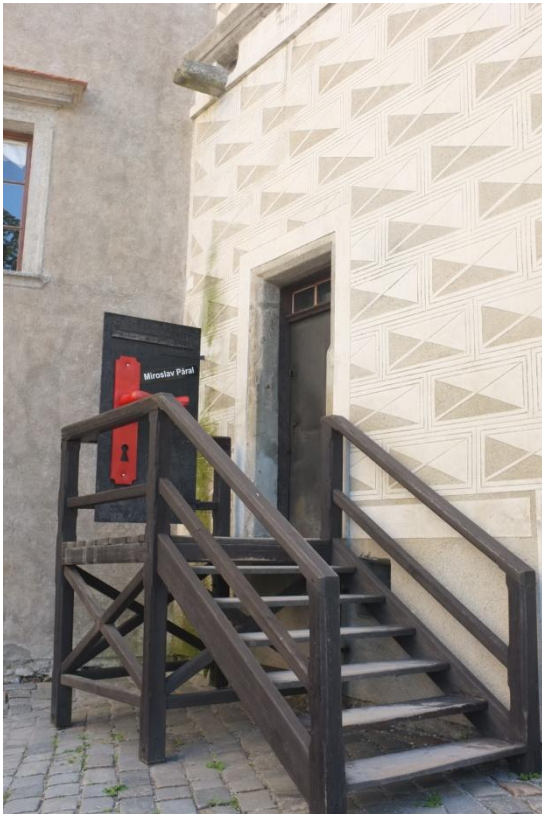
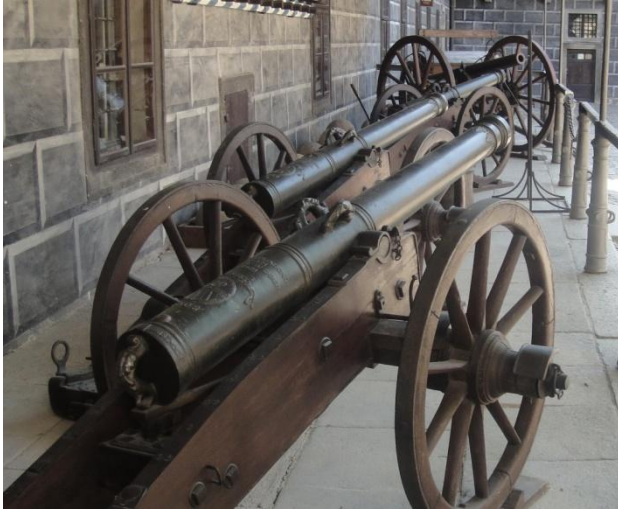
ภาพถ่ายจากปราสาทมองเห็น สายน้ำ ฝายน้ำล้น โบสถ์วิทัล ไกล ๆ



ระเบียงปราสาท บนสะพานเชื่อมมองเห็นเมืองและคั้งน้ำ

สะพานเชื่อมระหว่างปราสาท 2 ส่วน บนเนินเขาสองลูก

ที่มา <http://photo.czechtourism.com/photo/8462>



บันไดทางขึ้น ปกติก็อสังการ อยู่แล้ว เช่น
มือจับสีแดง แต่พอจัดงานเพิ่มงานศิลปะ
เข้าไปอีกก็พูดไม่ออกเลย

ที่มา: <http://yogoyo.com/czech-republic-travel-guide/cesky-krumlov-photos/gallery-entrance-cesky-krumlov-castle-cesky-krumlov-czech-republic.htm>

ภายในปราสาท (ห้ามถ่ายรูป)

เร็ดทรูลังการ ยิ่งกว่าพระราชวังหลายแห่ง ส่วนประกอบ เช่น โถ๊ะ แก้วอี้ เครื่องแต่งห้อง ชุดเครื่องแบบของเจ้าของปราสาท รถลาก(ราชรถ)ทำด้วยไม้ปิดทองคำเปลว ยังอยู่ให้เห็น

ห้องสวดมนต์ St. George Chappel เดิมสร้างสไตล์โกธิก และสร้างเพิ่มเติมสไตล์เรเนสซ็องส์ ผู้สร้างนับถือนิกายคาทอลิก



ที่มา: <http://yogoyo.com/czech-republic-travel-guide/cesky-krumlov-photos/st.-george-chappel-cesky-krumlov-castle-cesky-krumlov-czech-republic.htm>



ที่มา: http://www.castle.ckrumlov.cz/docs/en/zamek_3nadvori_histzr.xml

ห้องกระจก เป็นห้องโถงใหญ่ ตั้งแต่คริสต์ศตวรรษที่ 16 มี 3 ห้อง ต่อมาเหลือ 2 ห้อง ห้องนี้ใช้เป็นห้องจัดเลี้ยง จัดงานเทศกาล สำคัญ เช่น งานแต่งงาน เดิม ชื่อว่า Golden Hall พื้นทำด้วยหินอ่อน แล้วซ่อมแซมทำใหม่ เคยปรับเป็นโรงละคร



ห้องหนึ่งในปราสาท

ที่มา: <http://yogoyo.com/czech-republic-travel-guide/cesky-krumlov-photos/a-room-cesky-krumlov-castle-cesky-krumlov-czech-republic-2.htm>



ราชรถ ทำด้วยไม้
ปิดทองคำเปลว
เจ้าของปราสาท
ทำถวาย พระ
สันตะปาปา ได้ใช้
ครั้งเดียว ยังเก็บ
อยู่ที่ปราสาท

ที่มา: <http://www.pensionhotel.com/country--1-czech>

โรงละครในปราสาท (http://www.castle.ckrumlov.cz/docs/en/zamek_oinf_nadace.xml)

โรงละคร สไตล์บารีอก เป็นเพชรยอดมงกุฎของโรงละคร ที่ตกทอดมาในโลกนี้ เริ่มสร้างมาตั้งแต่คริสต์ศตวรรษที่ 15 ถึง ค.ศ. 1675 มีโรงละครใช้แล้ว ปรับปรุงเรื่อยมา เป็นสถานที่สำคัญอีกอย่างของปราสาททรมลอฟ เพราะที่นี่เป็นเพียงหนึ่งในสองของโรงละครบารีอกที่ยังหลงเหลืออยู่ในโลก ทุกอย่างถูกเก็บรักษาและบูรณะให้อยู่ในสภาพเดิม เราจะเห็นการจัดฉากเพื่อลวงตาให้เกิดมิติความลึกด้วยเทคโนโลยีที่มีในสมัยนั้น กลไกที่ใช้การเปลี่ยนฉากที่ทำด้วยไม้ ระบบแสงเสียง ปัจจุบันมีจัดการแสดงที่โรงละครแห่งนี้ปีละสามครั้ง

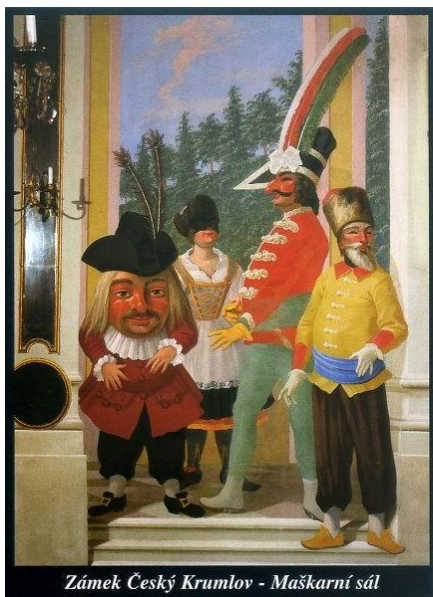


ที่มา: http://www.castle.ckrumlov.cz/docs/en/zamek_oinf_nadace.xml

เวทิงดงามด้วยการตกแต่งให้เป็นสามมิติ มีระยงไกล้-ไกล

ห้องเต้นรำ (<http://cherokee.exteen.com/20100505/cesky-krumlov?n=y> ; <http://www.prague.fm/th>)

ห้องเต้นรำสวมหน้ากาก (Masquerade Hall) ที่ตกแต่งอย่างงดงามในสไตล์ őr็อกค็อค็อ ตรงกลางเป็นโถงโล่ง ผนังรอบห้องประดับประดาไปด้วยภาพวาดของผู้คน ที่มาในงานเทศกาลเต้นรำ ปีค.ศ. 1748 สวมหน้ากาก แต่งตัวแบบแฟนซี รวมทั้งรูปวาดเจ้าของปราสาทด้วย บางรูปตลก เช่น คนส่องกระจก ภาพในกระจกหน้่มกว่าตัวจริง บางรูปก้าวเท้าออกมากรอกรอบรูป ใช้เป็นที่จัดงานสังสรรค์ มีระบบเสียงดีมาก



Zámek Český Krumlov - Maškarní sál

มีเรื่องเกี่ยวกับห้องนี้ว่าครั้งหนึ่งเคยมีคนรับใช้ในปราสาทเก็บสร้อยไข่มุก ที่หลุดจากคอของสตรีสูงศักดิ์นางหนึ่งที่มาร่วมงานเลี้ยง คนรับใช้เกิดความโลภต้องการเก็บสร้อยไข่มุกไว้เป็นของตน แต่รูปวาดบนผนังกลับมีชีวิต ออกมาจากรูปเพื่อป้องกันไม่ให้คนรับใช้ขโมยสร้อยเส้นดังกล่าว คนรับใช้เกิดความกลัวเป็นอย่างยิ่ง ตั้งแต่นั้นเขาปฏิบัติตัวเป็นข้าที่ซื่อสัตย์จนวันตาย

ที่มา: <http://cherokee.exteen.com/20100505/cesky-krumlov>



ที่มา: <http://cherokee.exteen.com/20100505/cesky-krumlov?n=y>



สวนของปราสาท

โรงแรม ZLATY ANDEL



โรงแรมที่พักภายนอกด้านติดกับจัตุรัสเมืองเก่า
โรงแรมนี้เป็นสถานที่ท่องเที่ยวได้ เพราะอาคาร
เก่าแก่ ศิลปะยุคเรเนสซ็องส์ 300 ปี เป็นที่พัก,
พิพิธภัณฑ์ เก็บของเก่า และเก็บผลงานศิลปะ
รวมทั้งจำหน่ายด้วย ภายในโรงแรมคล้ายกับ
โรงแรมในภาพเคลื่อนไหว 2







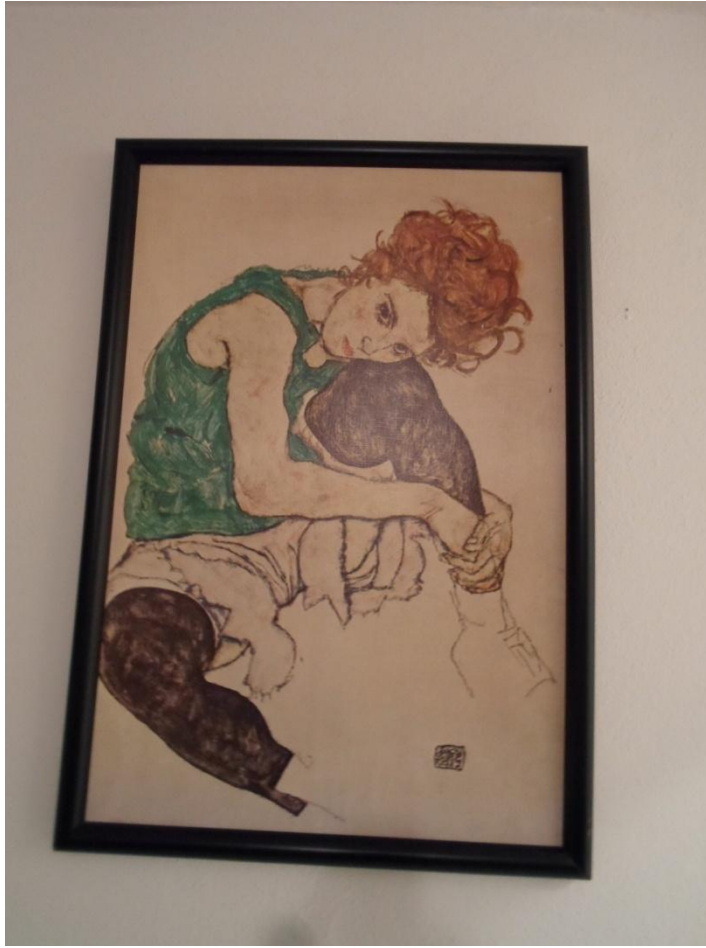
นาฬิกาแขวนทำด้วยไม้ ตุ่มถ่วงร้อยด้วยเชือก



ของเล่นเด็ก



เตาเผาให้ความอบอุ่น



ดู [ภาพเคลื่อนไหว 1](#) ⁱⁱ เปิดมาด้วยการเล่นเรื่อแคนนู ภาพเมือง และปราสาท

[ภาพเคลื่อนไหว 2](#) ⁱⁱⁱ เปิดมาด้วย แผนผังรูปหยดน้ำ น้ำพุเสียงดังสนั่น ภาพในเขตจัตุรัส ปราสาท
โรงแรม

[ภาพเคลื่อนไหว 3](#) ^{iv} ภาพเมืองทั่วไป ภาพภายในปราสาท



THANK YOU FOR WATCHING!



เชิงอรรถท้ายเรื่อง

i

<http://th.wikipedia.org/wiki/%E0%B8%AA%E0%B8%B2%E0%B8%98%E0%B8%B2%E0%B8%A3%E0%B8%93%E0%B8%A3%E0%B8%B1%E0%B8%90%E0%B9%80%E0%B8%8A%E0%B9%87%E0%B8%81>

ii

<http://www.youtube.com/watch?v=t8-Vo5Oa6rc&feature=related>

iii

<http://www.youtube.com/watch?v=4rrbTBzNiI&feature=related>

iv

<http://www.youtube.com/watch?v=a1zOa2UtQ1g>