

การศึกษา การสร้างคนทำงาน การสร้างคนไทย (V2)

- ปัจจัย-ประเด็นปริบท (Contextual factor)

การเข้าสู่สังคมสูงวัย

- ประเด็นที่เป็นเป้าหมาย (Targeted factor)

กำลังงาน (ปัจจุบัน ส่วนมากมีการศึกษาต่ำ)

การศึกษาเพื่อสร้างความสามารถและสมรรถนะสำหรับการ

ทำงาน (Workability-Employability) สร้างคุณค่า ที่ดีงาม

การอยู่ในประชาคมโลกและอาเซียน อย่างเท่าทัน แข่งขัน

ได้ มีศักดิ์ศรี มีความเป็นมนุษย์

การศึกษา การสร้างคนทำงาน การสร้างคนไทย (V2)

- การเข้าสู่สังคมสูงวัย : Entry point, นัยยะ และผลกระทบ

1) เรียนมาก รัฐลงทุนมาก (ระดับพื้นฐาน 4 แสนล้านบาท

ต่อปี ระดับอุดมศึกษาอย่างน้อย 1 แสนล้านบาท) สัมฤทธิ์ผลต่ำ

2) จำนวนเด็กและสัดส่วนเด็กต่อประชากรรวมลดลง

โรงเรียนประถมศึกษาเริ่มร้างในทศวรรษ 2540 ในปี 2555

โรงเรียนหนึ่งหมื่นจากสามหมื่นแห่งมีนักเรียนน้อยกว่า 120 คน

โรงเรียนมัธยมศึกษา อาชีวศึกษา อุดมศึกษาจะร้างตามมา

(ทศวรรษ 2560) ถ้ายังรับแต่คนวัยเรียน (age group)

3) กำลังแรงงาน(non-age group) 35-40 ล้านคน จะคงที่

ประมาณ 2-3 ทศวรรษ แต่จะเริ่มแก่ขึ้น

หลังจากนั้น(ทศวรรษ 2580) จำนวนกำลังแรงงานและ

สัดส่วนแรงงานต่อประชากรรวม จะลดลง

Where is Thailand in English Proficiency?



Source: EF EPI English Proficiency Index
http://www.ef.co.th/sitecore/_/_/~/media/efcom/epi/pdf/EF-EPI-2011.pdf



ประเทศไทยอยู่ตรงไหน?
whereisthailand.info

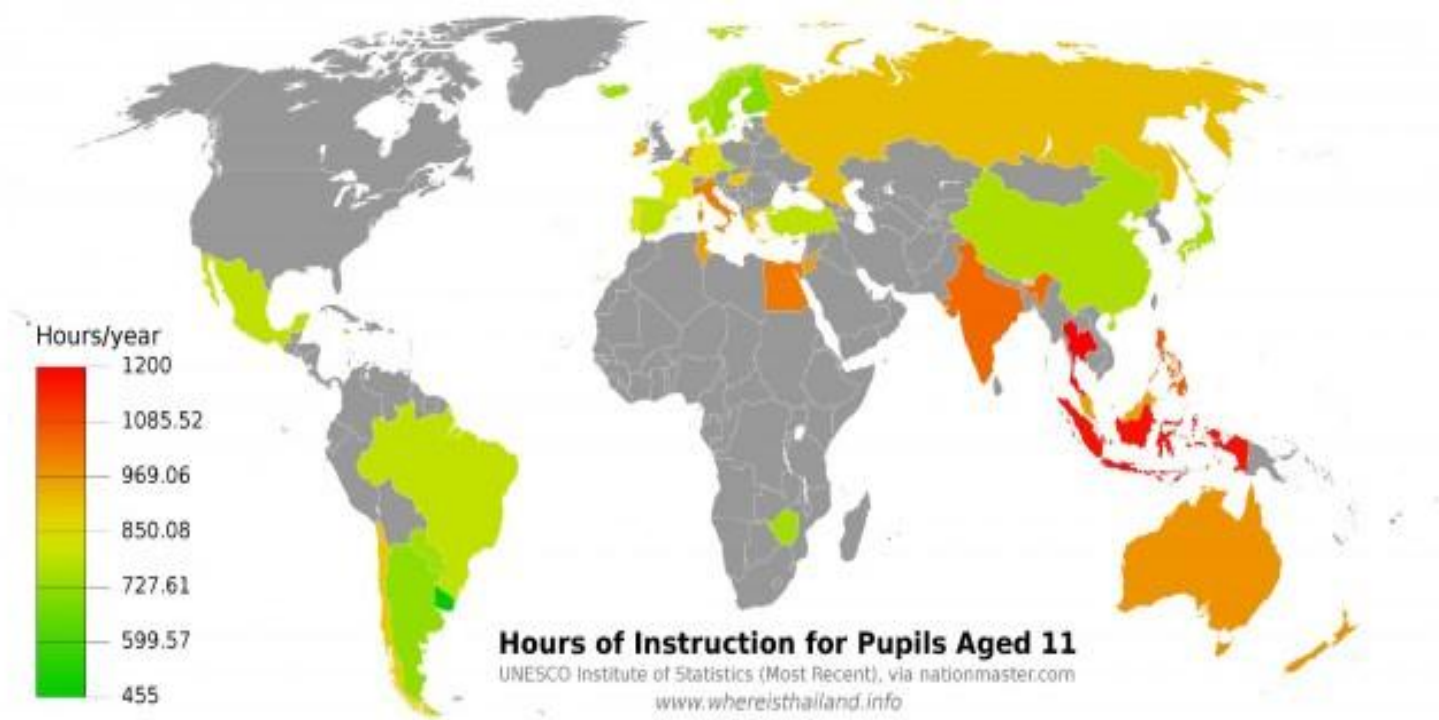
High Proficiency ลำดับ (9) Malaysia 55.54

Moderate Proficiency 12 Hong Kong 54.44, 13 South Korea 54.19, 14 Japan 54.17

Low Proficiency 25 Taiwan 48.93, 26 Saudi Arabia 48.05, 29 China 47.62 , 30 India 47.35 ,32 Russia 45.79, 34 Indonesia 44.78,

Very Low Proficiency 39 Vietnam 44.32, 42 Thailand 39.41, 44 Kazakhstan 31.74

No score available for Cambodia, Myanmar, Laos, Philippines



เด็กไทยเรียนหนักเป็นอันดับ(1)ของโลก ในระดับอายุ 11 ปี 1,200 ชั่วโมงต่อปี, (2) อินโดนีเซีย 1,176

(3) ฟิลิปปินส์ 1,067 (4) อินเดีย 1,051 (11) มาเลเซีย 964 (19) เยอรมันนี (28) จีน 862 (30) ญี่ปุ่น 771

ทั้งนี้เป็นการเรียนในห้องเรียน ไม่นับการเรียนพิเศษ

เด็กไทยเรียนมาก แต่สัมฤทธิ์ผลต่ำ

คุณภาพการศึกษาไม่ขึ้นกับจำนวนชั่วโมงเรียนอย่างเดียว เด็กไทยเรียนมากแต่ซ้ำซาก(เรียนใน

ชั้น เรียนพิเศษ และเรียนกวดวิชาตอนเย็นและวันหยุด เรียนแบบ content-oriented study

ไม่มีวิธีเรียนรู้ใหม่ - ไม่ใช่ process-oriented study/learning)

เด็กไทยเรียนต่อปีประมาณ 1,200 ชม. ชั่วโมงเรียนมากเป็นอันดับ 2 ของโลกเมื่ออายุ 9 ปี, เรียนมากอันดับ 1 ของโลกเมื่ออายุ 11 ปี, อันดับ 5 อายุ 12 ปี, อันดับ 8 อายุ 13 ปี

สำรวจวิกิพีเดียภาษาเพื่อนบ้าน

จำนวนบทความ ภาษา และ อันดับโลก

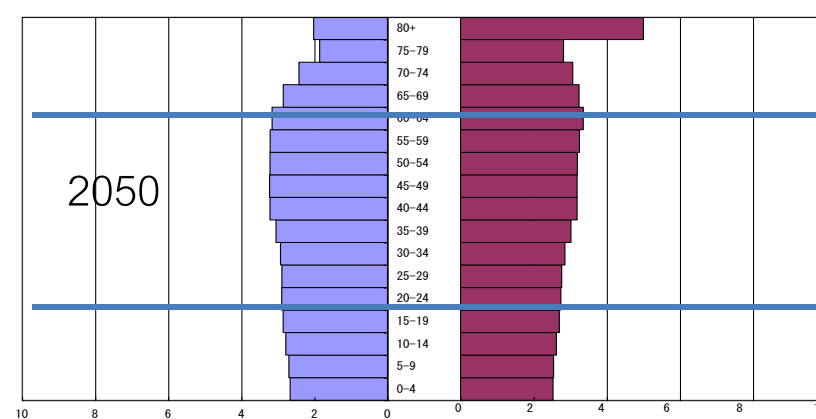
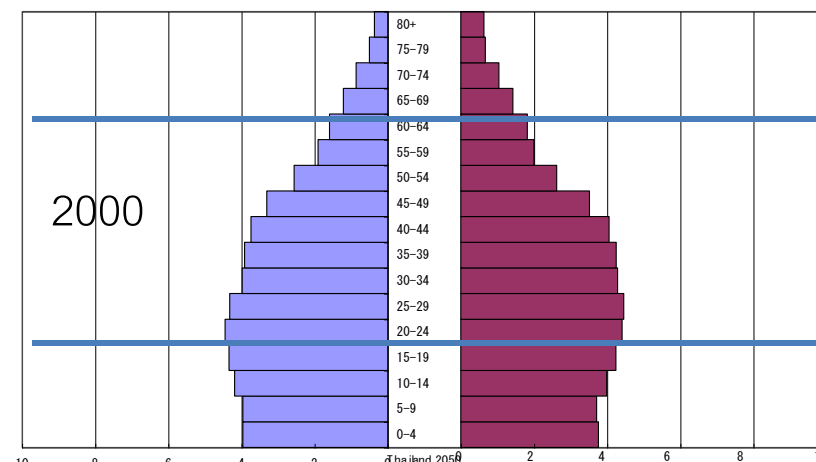
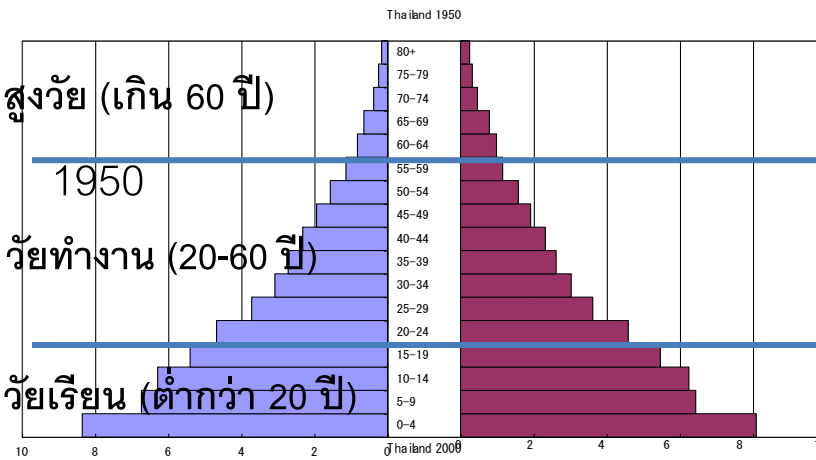


credit: List of Wikipedia | https://meta.wikimedia.org/wiki/List_of_Wikipedia

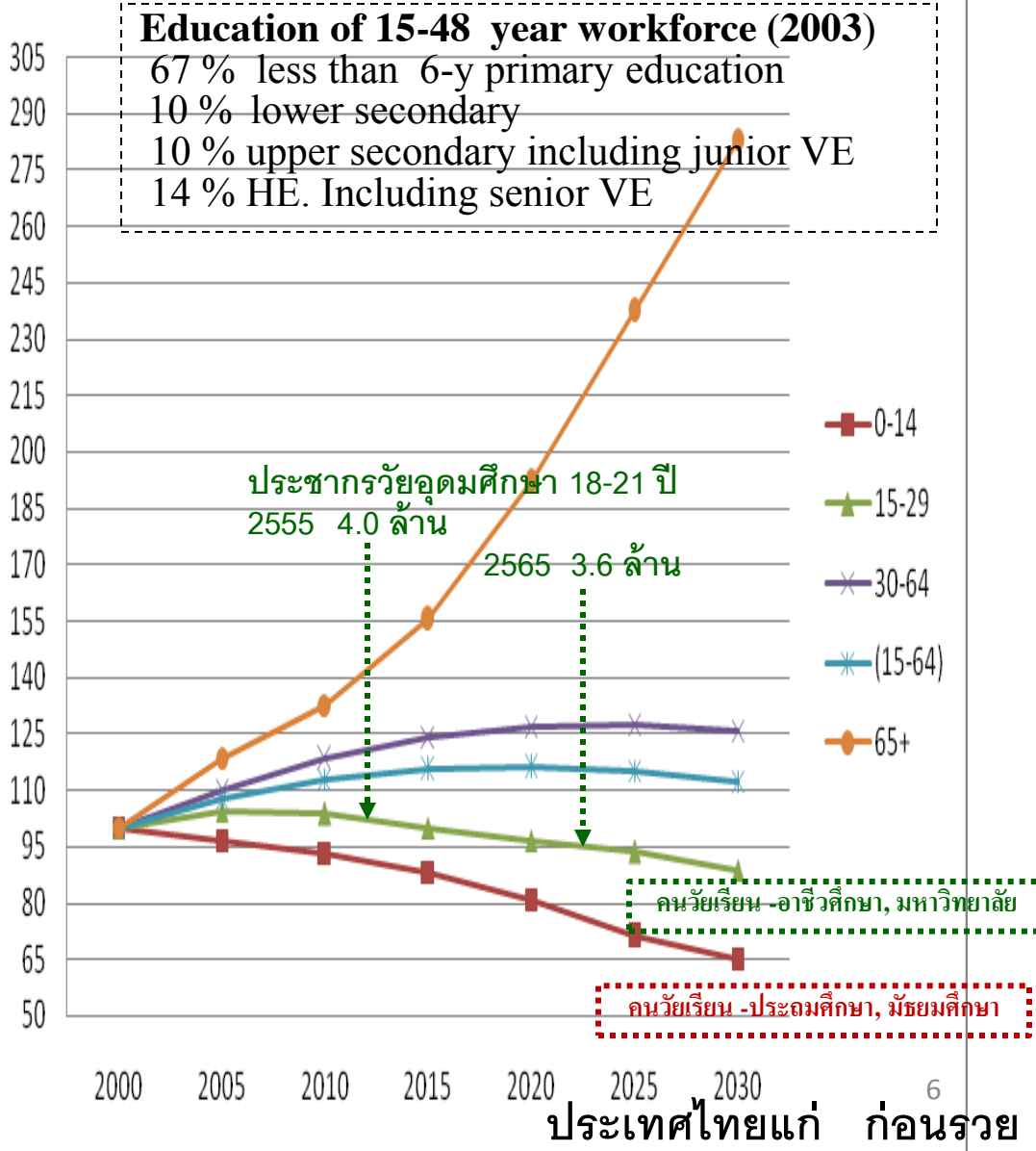


ประเทศไทยอยู่ตรงไหน?
whereisthailand.info

1.อังกฤษ [en] 3,964,000, 3. ฝรั่งเศส [fr] 1,257,000, 11. จีน [zh] 476,000, 13. เวียดนาม [vi] 414,000, 22. อินโดนีเซีย [id] 190,000, 25. อาหรับ [ar] 179,000, 31. มาเลย์ [ms] 137,000, 47. ไทย [th] 74,000, 55. ตากาล็อก [tl] 56,000, 59. ทมิฬ [ta] 47,000, 66. ชวา [jv] 38,000, 86. จีนกวางตุ้ง [zh-yue] 21,000, 93. ซุนดา (อินโดนีเซีย) [su] 17,000, 98. พม่า [my] 15,000, 156. เขมร [km] 3,300, 181. จีนแคะ [hak] 2,300, 199. อาแจห์ [ace] 1,700, 223. ลาว [lo] 800



Thailand: Index of Growth of Age Groups, 2000-2030



GDP (PPP) per capita in \$ US - World Bank (2010)

US	47,184	Malaysia	14,549	Brazil	11,127
Japan	33,994	Thailand	8,490	Russia	18,894
Singapore	57,505	Indonesia	4,293	India	3,586
Hong Kong	46,157	Philippines	3,940	China	7,436
Korea	29,004	Vietnam	3,181		

Developed Economy

High Income Countries

ประเทศเหล่านี้เป็นสังคมสูงวัย(แก่)
รายได้คนและประเทศสูง คนและ
รัฐดูแลเรื่องสวัสดิการสังคมได้ ด้วย
ตนเองและด้วยระบบกลาง เช่น

(ก) การศึกษา, providence fund

(ข) แก่ เจ็บ ตาย แต่ค่าใช้จ่ายสูง
ขึ้นมาก ทั้งคนและรัฐจะล้มละลาย

กำลังเปลี่ยนกระบวนทัศน์ให้
ครอบครัว ชุมชน ดูแลเรื่องแก่ เจ็บ ตาย
มากขึ้น (ใช้ social asset นอกจาก
financial asset)

Developing Economy

Middle Income Countries

ประเทศไทยเข้าสู่สังคมแก่
รายได้คนไทยและประเทศไทยไม่สูง
ทั้งคนและรัฐไม่สามารถดูแลเรื่อง
สวัสดิการได้ดี

ต้องลงทุนสร้างคนเพื่อเพิ่มผลิตภาพ
ให้คนและรัฐมั่งคั่งขึ้น ดูแลสวัสดิการ
ได้ดีขึ้นให้ได้ ภายใน 2-3 ทศวรรษ

ต้องเปลี่ยนกระบวนทัศน์ให้
ครอบครัว ชุมชน ดูแลเรื่องแก่ เจ็บ ตาย
ไม่ต้องข้าราชการผิดพลาดประเทศพัฒนา

BRIC Countries

การศึกษา การสร้างคนทำงาน การสร้างคนไทย (V2)

- การเข้าสู่สังคมสูง : Entry point, นัยยะ และผลกระทบ

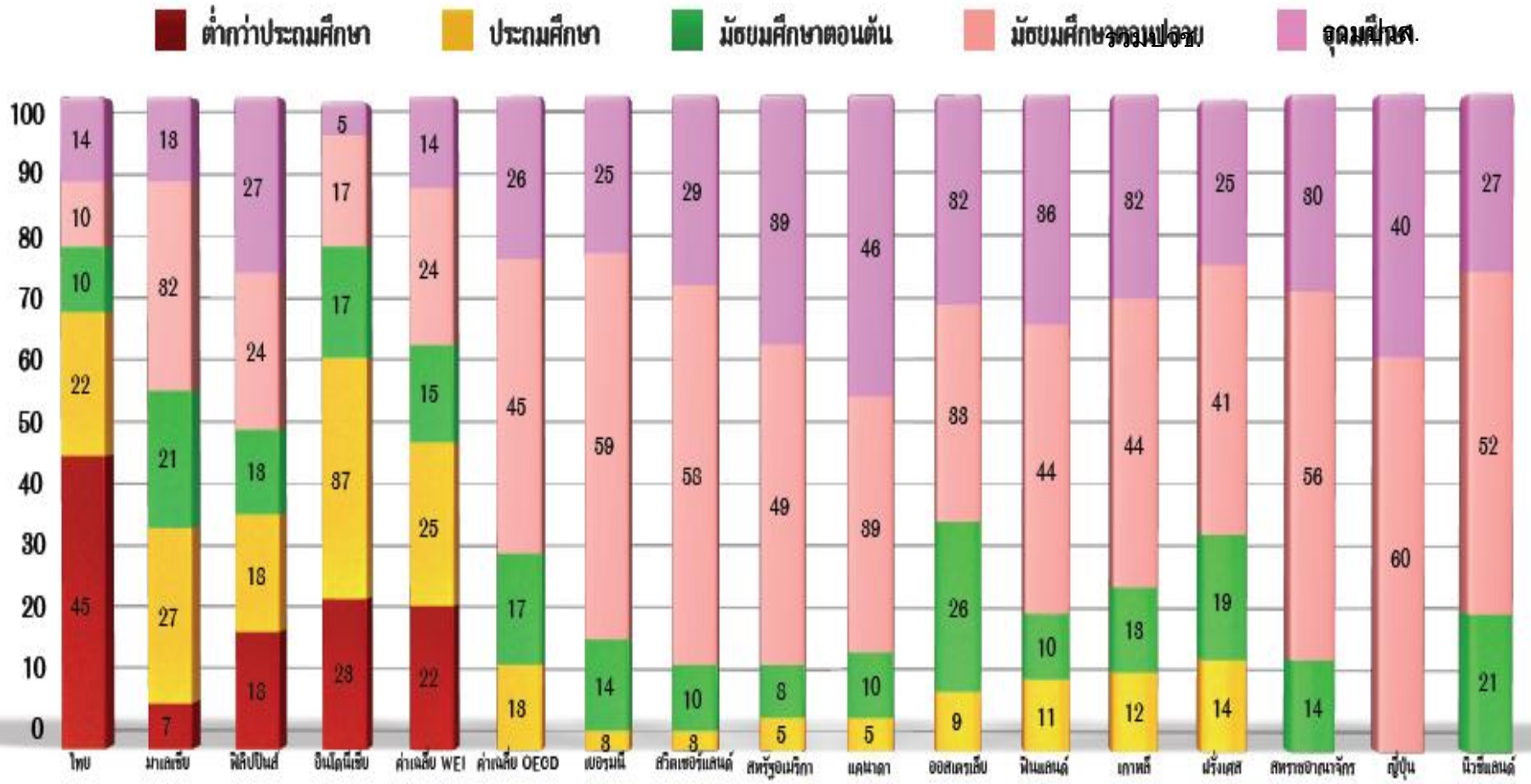
4) แรงงานการศึกษาต่ำ (และ functional literacyต่ำ) เทียบกับ อาเซียนกลุ่มเก่า (มาเลเซีย อินโดนีเซีย ฟิลิปปินส์) ผลิตภาพต่ำ

เกิดสภาวะ “nut cracker effect” งานการผลิตระดับบน (เทคโนโลยีและคุณภาพสูง) เกิดไม่ได้ งานระดับล่างสู้ไม่ได้ เพราะค่าแรงแพง

ประเทศไทยติด “Middle income trap”

สัดส่วนร้อยละของประชากรวัยแรงงาน อายุ 25-46 ปี
จำแนกตามระดับการศึกษาสูงสุดที่สำเร็จ พ.ศ. 2548

- 2/3 ของแรงงานไทย มีการศึกษาต่ำกว่าประถมศึกษา
- 80% มีการศึกษาต่ำกว่า 9 ปี



หมายเหตุ : ต่ำกว่าประถมศึกษา หมายถึง ไม่ได้รับการศึกษา และไม่จบประถมศึกษา
ที่มา : Education Counts., UIS, 2007

ประเทศไทยแก้ แล้วยังงั้

การศึกษา การสร้างคนทำงาน การสร้างคนไทย (V2)

- การเข้าสู่สังคมสูงวัย : Entry point, นัยยะ และผลกระทบ

3) คนพ้นวัยทำงาน(เกิน 60 ปี) ทั้งจำนวนและสัดส่วนเพิ่มขึ้น

โดยตลอด ถ้าปล่อยไว้จะเป็น ภาระทางเศรษฐกิจและสังคม

4) ต้อง mobilize ทรัพยากรรัฐที่ลงไปแล้วในอาชีวศึกษารัฐและมหาวิทยาลัยรัฐ ทำงานร่วมภาคการผลิตจริง และร่วมสร้าง corporate college

4.1) ฝึกอาชีพและให้การศึกษา แก่ คนวัยแรงงาน ที่การศึกษาต่ำมาก เพื่อเพิ่มผลิตภาพและความมั่นคงของประเทศ ให้สูงและยาวนาน อย่างน้อยใน 2-3 ทศวรรษหน้า ก่อนที่แรงงานจะแก่ และลดจำนวน

4.2) รักษาผลิตภาพทางเศรษฐกิจและสังคม ของ ผู้สูงวัย ให้มีต่อไป นานที่สุด

การศึกษา การสร้างคนทำงาน การสร้างคนไทย (V2)

- การเข้าสู่สังคมสูงวัย Entry point, นัยยะ และผลกระทบ

5) นโยบายกับประเทศเพื่อนบ้าน มีการลงทุน

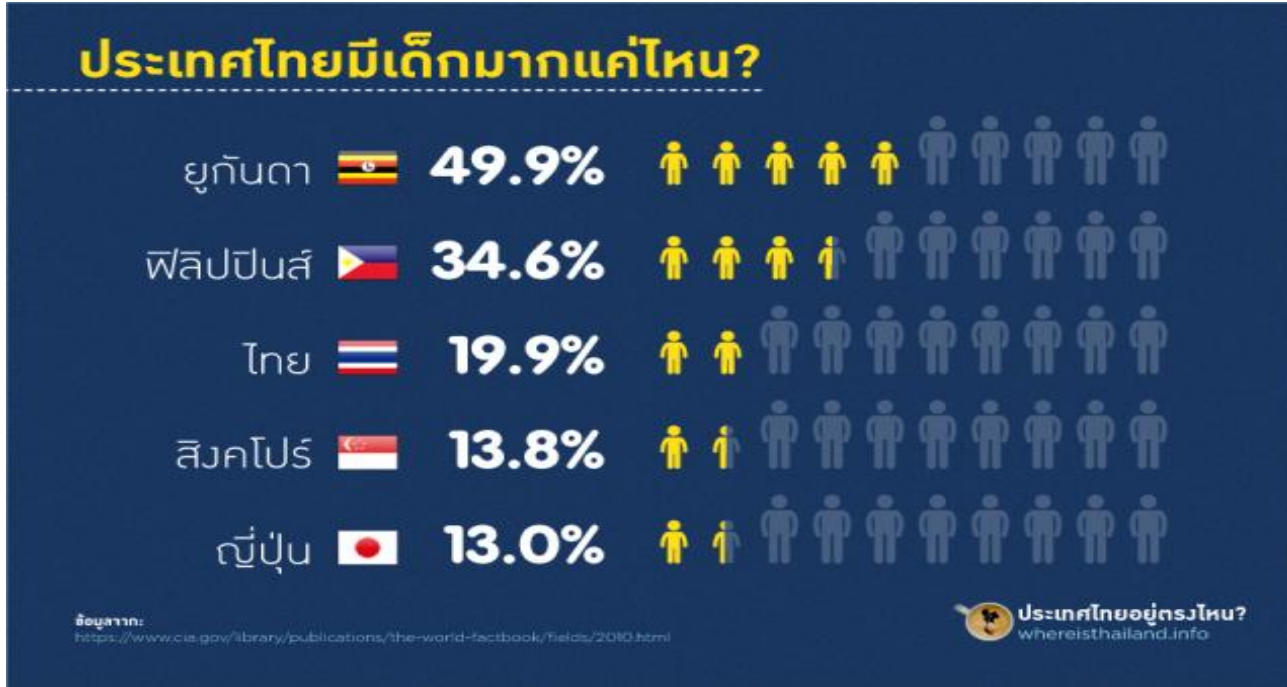
5.1) สร้างสมองและแรงงานที่มีฝีมือ เพื่อนำเข้า (นำ

คนเข้า)

5.2) ขยายการผลิตในประเทศเพื่อนบ้าน (นำเงินเข้า)

สัดส่วนของเด็กอายุ 0-14 ปี

(ที่มา : Chartsbin.com และ cia.gov)



ลาว	36.70%
ฟิลิปปินส์	34.60%
อินเดีย	29.70%
มาเลเซีย	29.60%
พม่า	27.50%
อินโดนีเซีย	27.30%
เวียดนาม	25.20%
ไทย	19.90%
จีน	17.60%
เกาหลีใต้	15.70%
สิงคโปร์	13.80%
ญี่ปุ่น	13.0 %

ไทยเข้าสู่สังคมสูงวัย

อินโดนีเซีย เวียดนาม ฟิลิปปินส์ พม่า ประเทศเหล่านี้

มีพลเมืองมากกว่าไทย มีเด็กและเยาวชนในสัดส่วนสูงกว่าไทย

ถ้าประเทศเหล่านี้พัฒนาเด็กเยาวชนได้ดี โอกาสจะพัฒนา

เศรษฐกิจสูง มีแรงงานมาก ตลาดใหญ่ จะพัฒนาได้นานกว่าไทย

ไทยอาจต้องนำเข้าสมองและแรงงานจากประเทศดังกล่าว

ในระยะยาว (20-30 ปีจากปัจจุบัน กลางทศวรรษ 2570?)

การศึกษา การสร้างคนทำงาน การสร้างคนไทย แนวคิดและการทำงานในปัจจุบัน

- การศึกษาพื้นฐานวัยเรียน

ปัจจุบันเน้นการยกคุณภาพและสถานภาพครู
มีข้อเสนอมาตรการต่อไปนี (ต้องมี political will)

1. เพิ่มความรับผิดชอบ (accountability) ของผู้บริหารการศึกษา ตั้งแต่ระดับผอ.โรงเรียนและผอ.เขตพื้นที่ โดยใช้ผลการสอบข้อสอบมาตรฐาน (โอเน็ต, PISA)
2. เพิ่มความสามารถจัดการโดยโรงเรียน (School based management) และกรรมกรในพื้นที่
3. ให้มีผู้จัดการศึกษาเพิ่มขึ้น (เอกชน อปท. ภาคประชาชน) นอกจากรัฐ (downsizing รัฐ เปลี่ยนจากผู้ให้บริการ เป็นผู้จัดหา)
4. ใช้้งปม.ต่อหัวเท่ากันเช่นปัจจุบัน (supply side financing) คู่กับคูปองการศึกษาเพื่อเป้าหมายเฉพาะ (demand side financing)

การศึกษา การสร้างคนทำงาน การสร้างคนไทย แนวคิดและการทำงานในปัจจุบัน

- การศึกษาอาชีพและอุดมศึกษา

ไม่มีแนวทางปรับชัดเจน ควรพิจารณาสิ่งต่อไปนี้

1. ให้เรียนวิชาชีพ ในโรงเรียนระดับพื้นฐาน

2. ใช้กลไกเงินกู้ยืมการศึกษา ชักจูงให้เด็กเรียนสายอาชีพ

และปรับหลักสูตรให้เป็น work-integrated / work-based

3. ปรับช่วงชั้น 9-12 และ 13-14 ให้เป็นสายการศึกษา

คู่ขนาน(2 หรือ 3 สาย) ที่แท้จริงระหว่าง การศึกษาอาชีพ

(professional/ vocational education) การศึกษาเทคโนโลยี

การศึกษาสายวิชาการ(สู่มหาวิทยาลัยปรกติ)

สามารถถ่ายโอนได้ ระหว่างทุกสายการศึกษา

การศึกษา การสร้างคนทำงาน การสร้างคนไทย
แนวคิดและการทำงานในปัจจุบัน

- การศึกษาอาชีพและอุดมศึกษา

4. สนับสนุน corporate college/university, municipality/city

college

มีหลายโมเดลตั้งแต่ co-manage, co-finance หลักสูตร/
ภาควิชา/คณะ ของสถาบันรัฐ จนมีสถาบันเอง

- การศึกษาและการพัฒนาอาชีพคนวัยทำงาน

ไม่มีการทำอย่างจริงจัง และไม่มีการสนับสนุนที่เป็นรูปธรรม
ควรพิจารณาสิ่งต่อไปนี้

1. ปรับระบบอาชีวศึกษาและอุดมศึกษา ให้รับคนวัยทำงาน

(ใช้กลไกงบประมาณ และการเงิน)

2. สร้างระบบคูปองเพื่อการพัฒนาอาชีพ

3. สนับสนุน corporate/city college