



เพื่อรอยยิ้ม เมื่อสิ้นลม

เครือข่าย.....

การดูแลผู้ป่วยแบบประคับประคอง

โรงพยาบาลแม่สอด

นางศิริจิต เนติภูมิกุล
พยาบาลวิชาชีพชำนาญการ

Map of Tak



จ.แม่ฮ่องสอน
Mae Hong Son Province

จ.เชียงใหม่
Chiang Mai Province

จ.ลำพูน
Lumphun Province

จ.ลำปาง
Lampang Province

จ.สุโขทัย
Sukhothai Province

จ.กำแพงเพชร
Kamphaeng Phet Province

จ.นครสวรรค์
Nakhon Sawan Province

จ.อุทัยธานี
U-Thai Thani Province

จ.กาญจนบุรี
Kanchanaburi Province



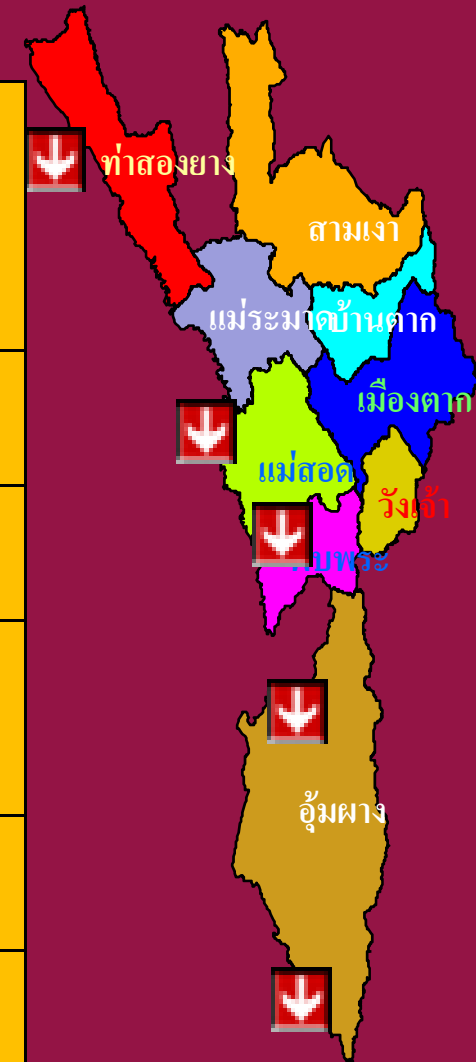
- 1 ดอยแม่ระเมิง
- 2 ถ้ำแม่อุสุ
- 3 เขื่อนภูมิพล
- 4 เจดีย์ยุทธหัตถี
- 5 วัดบรมธาตุ
- 6 อุทยานแห่งชาติตากสิน
- 7 อุทยานแห่งชาติลานสาง
- 8 น้ำตกพาเจริญ
- 9 น้ำตกทีลอซู
- 10 บ้านปะทะละ

สหภาพพม่า
Mayanma



พื้นที่รับผิดชอบ

อำเภอ	จำนวนประชากร	ความครอบคลุมหลักประกันสุขภาพ (ร้อยละ)
แม่สอด	111,407	99.52
แม่ระมาด	50,722	99.86
ท่าสองยาง	73,040	99.65
พบพระ	65,160	99.80
อุ้มผาง	29,591	99.65

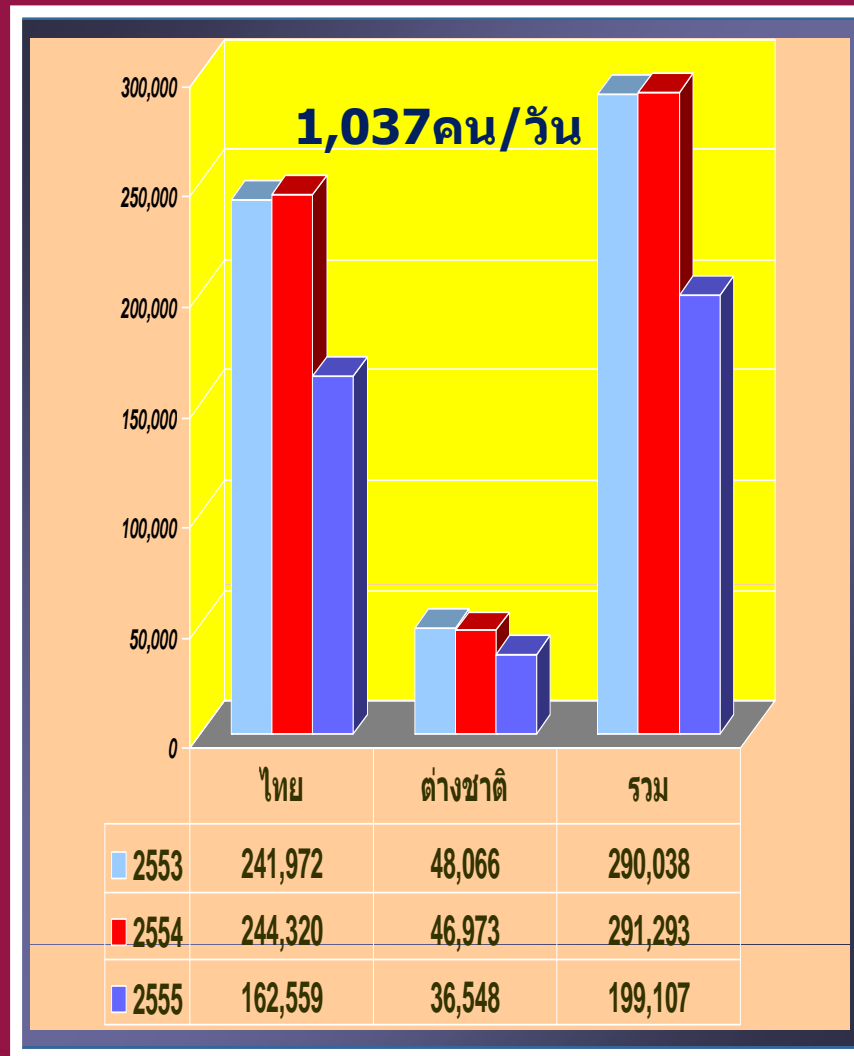
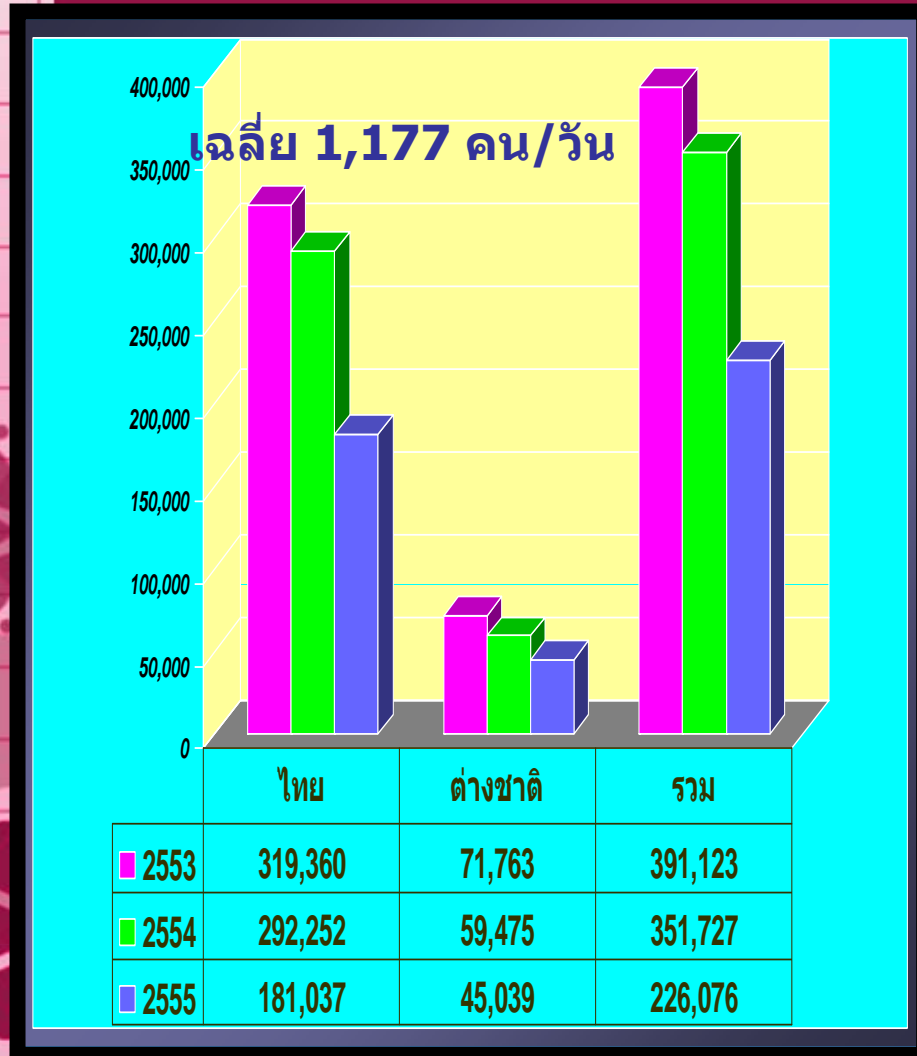




จำนวนผู้ป่วยที่รอรับบริการ



จำนวนผู้รับบริการทั้งหมด ที่ รพ.แม่สอด



ความเป็นมาของโครงการ



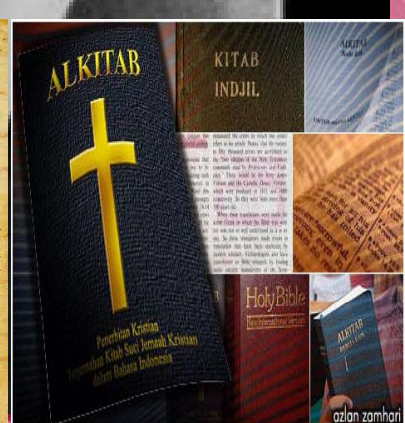
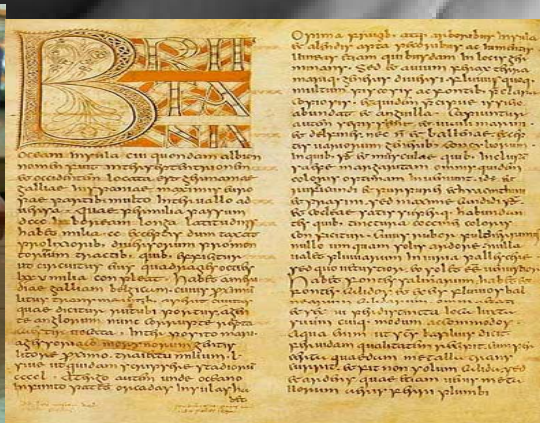
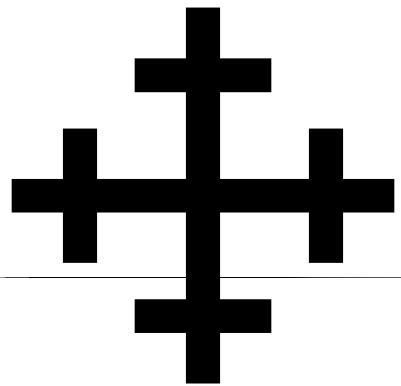
พี่พี่พี่แม่ลัดพันธุ๋แท้ความดี!
ที่แม่สอด
คนแม่สอดขอขอบคุณ

วัตถุประสงค์โครงการ



1. สร้างระบบและทีมการดูแลผู้ป่วยระยะสุดท้าย
2. กระจายองค์ความรู้การดูแลผู้ป่วยแบบประคับประคอง
3. สร้างการมีส่วนร่วมในการดูแลผู้ป่วยทั้งในโรงพยาบาล และในชุมชน





1.หลักคิดเหมือนกัน



เสวนาเรื่องวิกฤติวันสิ้นโลก

2. การเสริมความรู้



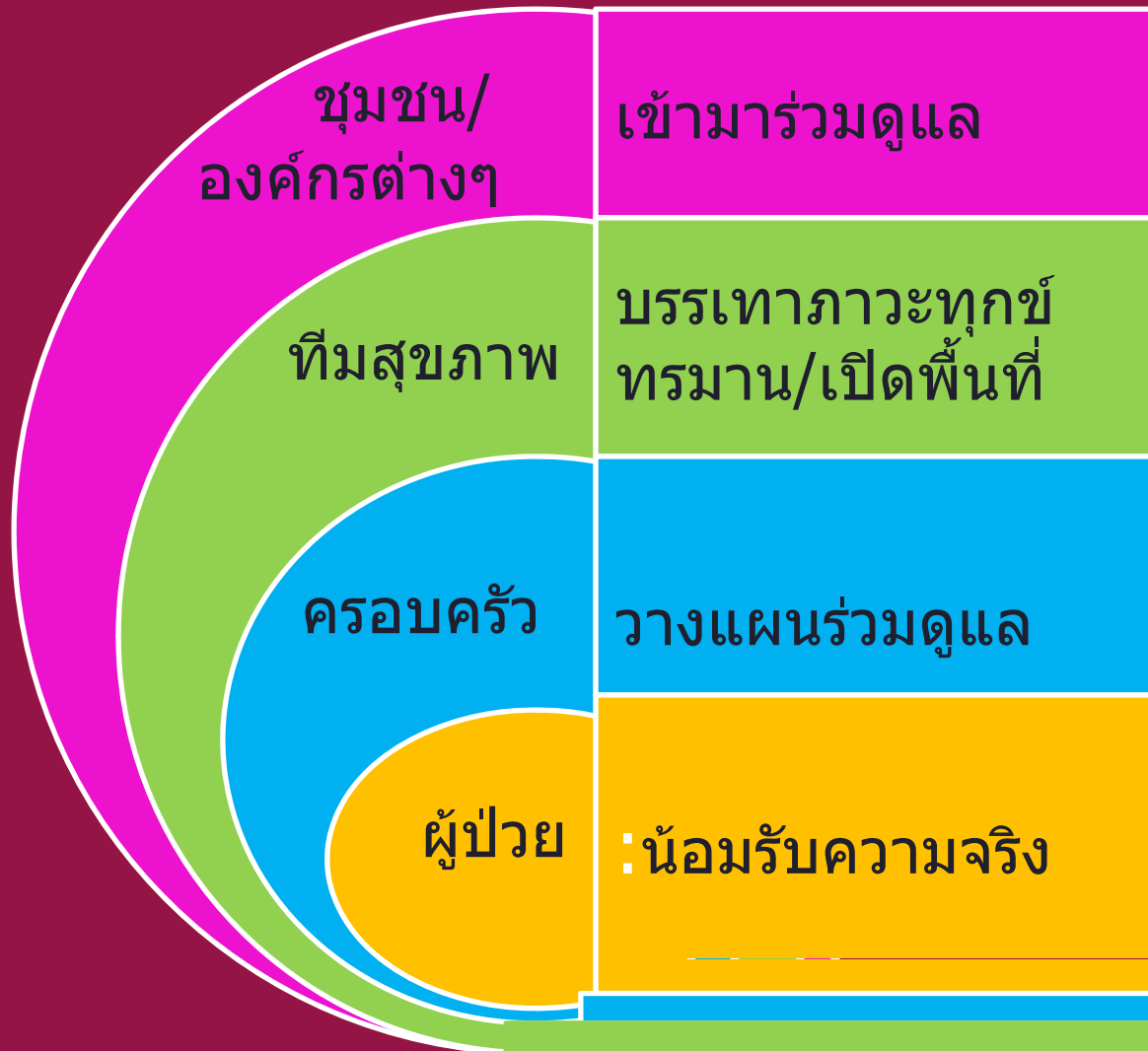
3.ระยะดำเนินงาน



ธนาคารเชื้ออาหาร

นำEBPมาพัฒนางาน

จากข้อคิดที่ได้จากงานวิจัย



4. การขยายเครือข่าย



4. ขยายสู่โรงพยาบาลชุมชน



รพ.อุ้มผาง

รพ.พบพระ

รพ.แม่ระมาด

รพ.ท่าสองยาง



องค์ความรู้

การบรรเทาอาการปวด
การแจ้งข่าวร้าย
การติดตามผู้ป่วย
สถานที่เสียชีวิต
การส่งต่อ

ระบบบริการ

แนวทางการดูแล
แนวทางการบริหารยา
ระบบติดตามผู้ป่วย
Palliative clinic

ทีมสุขภาพ

ขยายเครือข่ายในรพ.
ขยายเครือข่ายรพ. ชุมชน
ขยายกลุ่มโรค
เปิดพื้นที่ให้ชุมชน, องค์กร
ศาสนา

การพัฒนาศักยภาพ

เวทีแลกเปลี่ยนเดือนละ 1 ครั้ง
จัดอบรมปีละ 2 ครั้ง

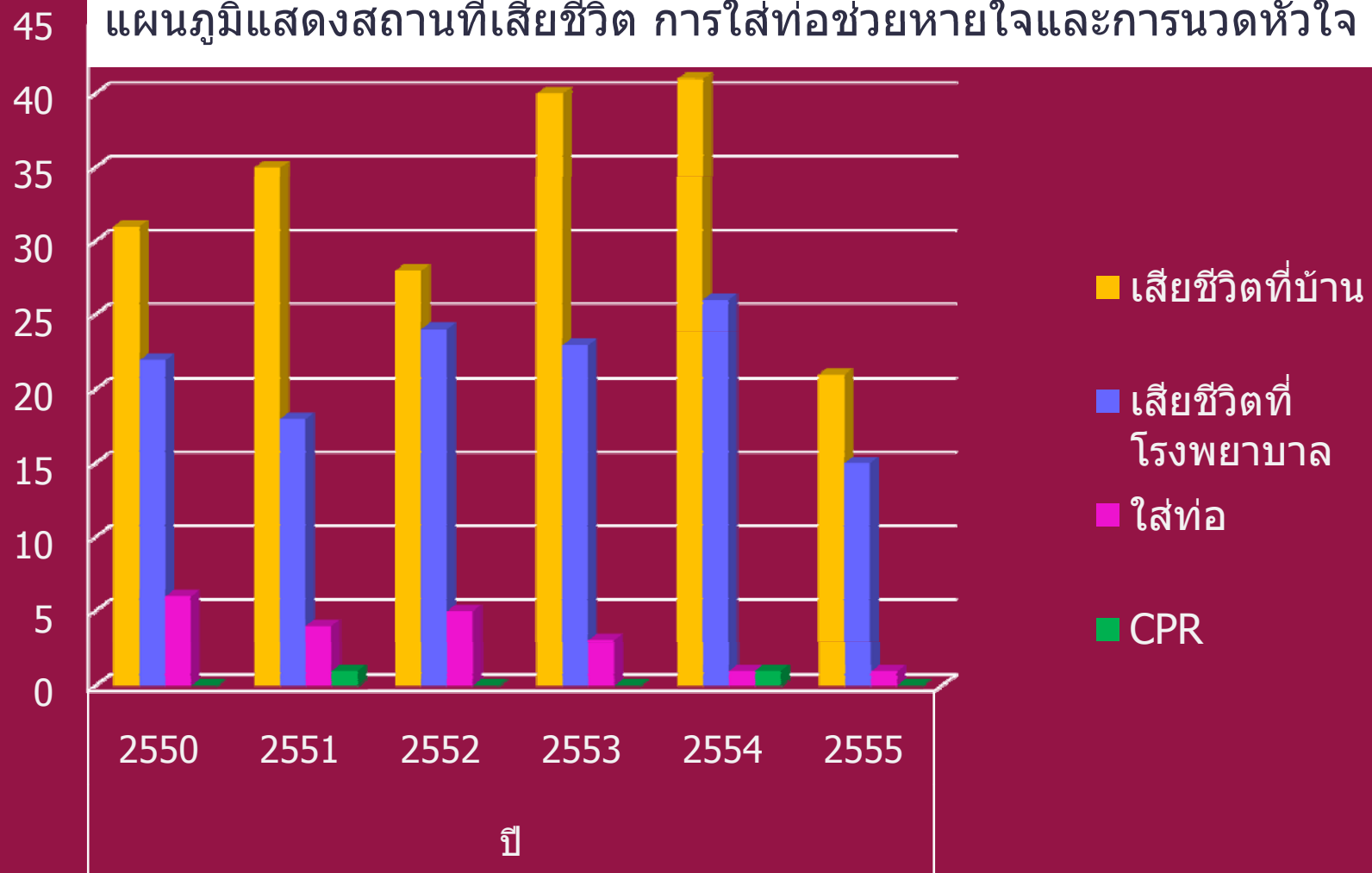
ระบบบริหารงาน

การบริหารธนาคารเอื้ออาทร
ระบบการยืมยา
ระบบสารสนเทศในทีม

ผลการดำเนินงาน

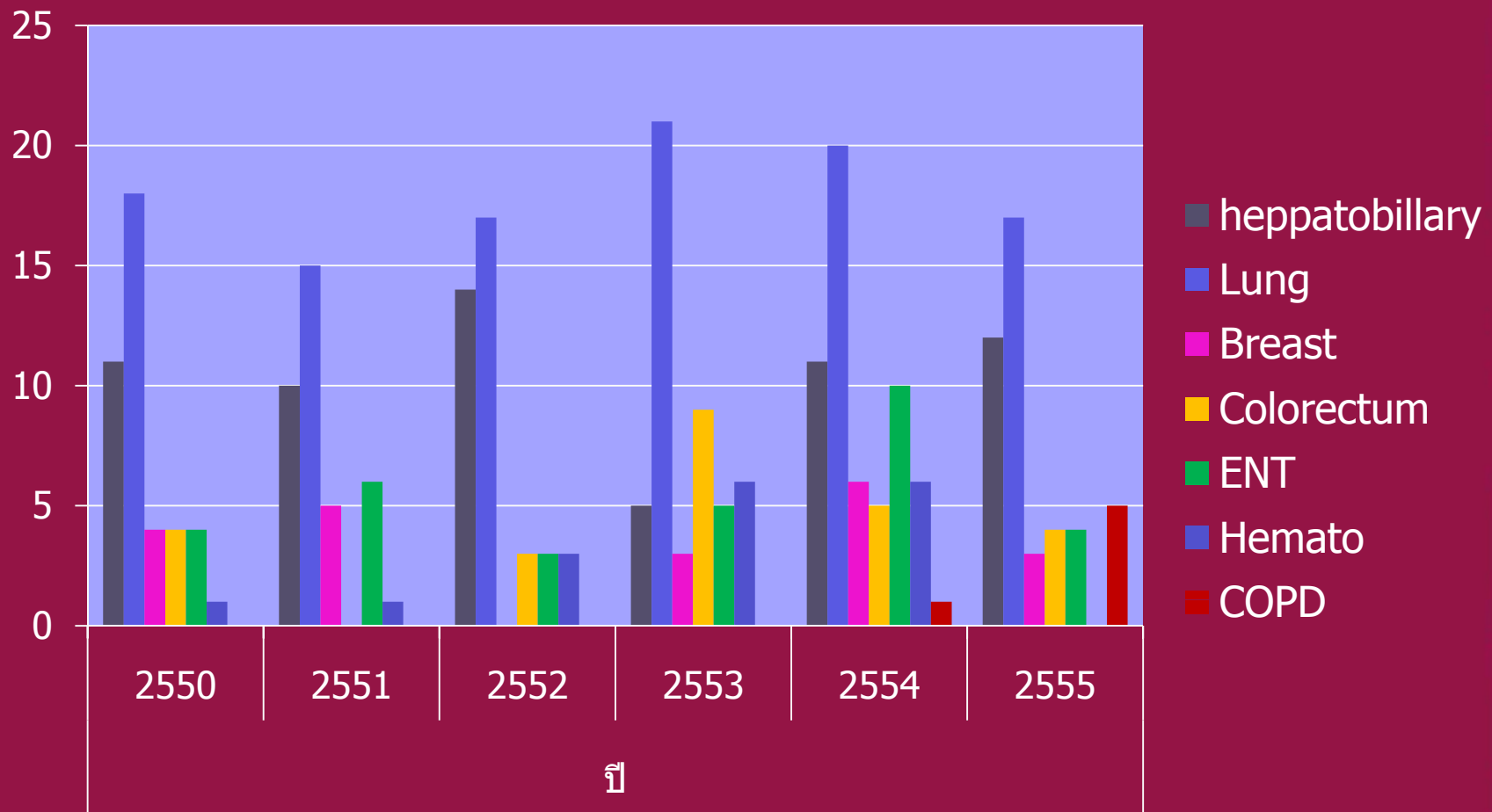
ผลการดำเนินงาน

แผนภูมิแสดงสถานที่เสียชีวิต การใส่ท่อช่วยหายใจและการนวดหัวใจ



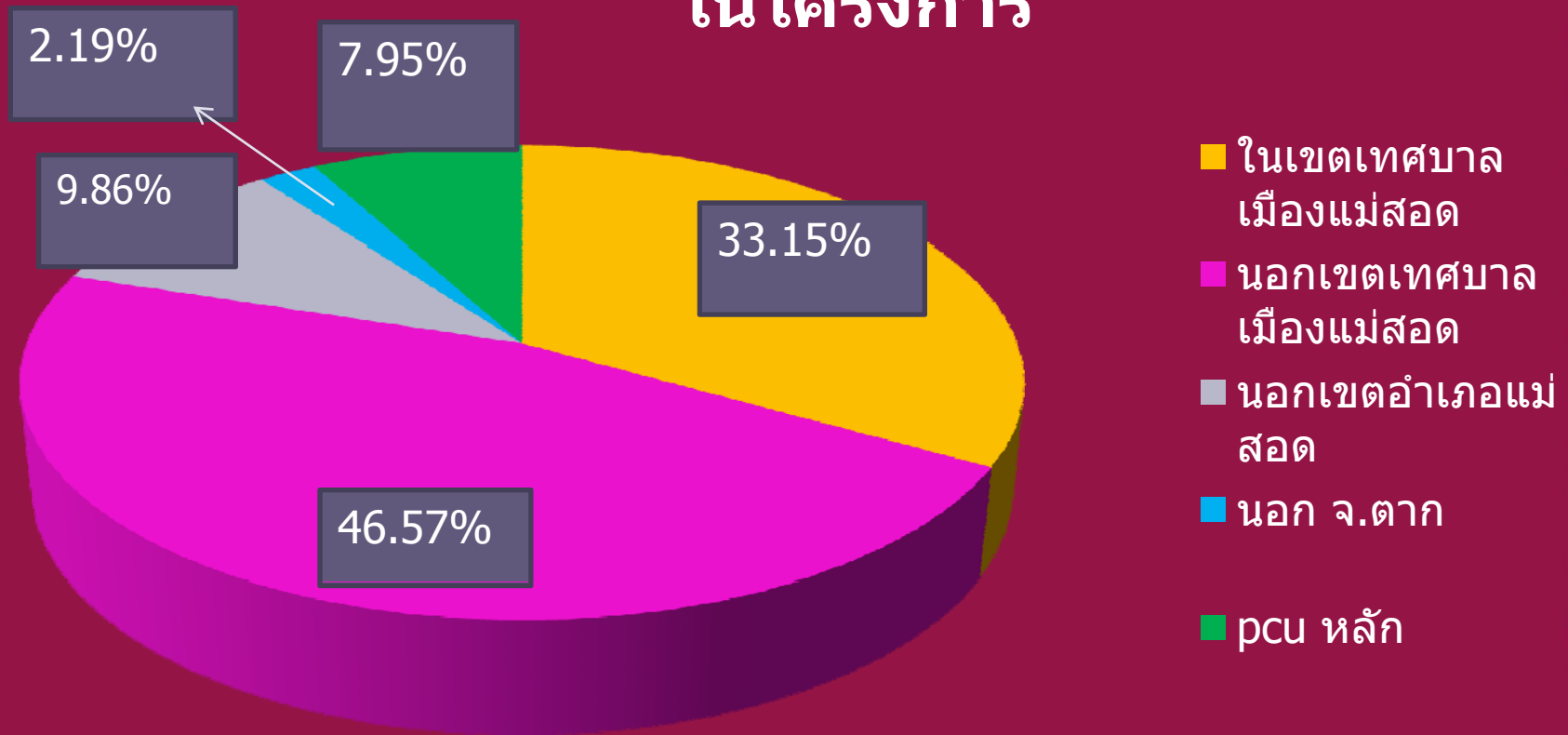
ผลการดำเนินงาน (ต่อ)

แผนภูมิแสดง 5 อันดับโรคแรกในโครงการ



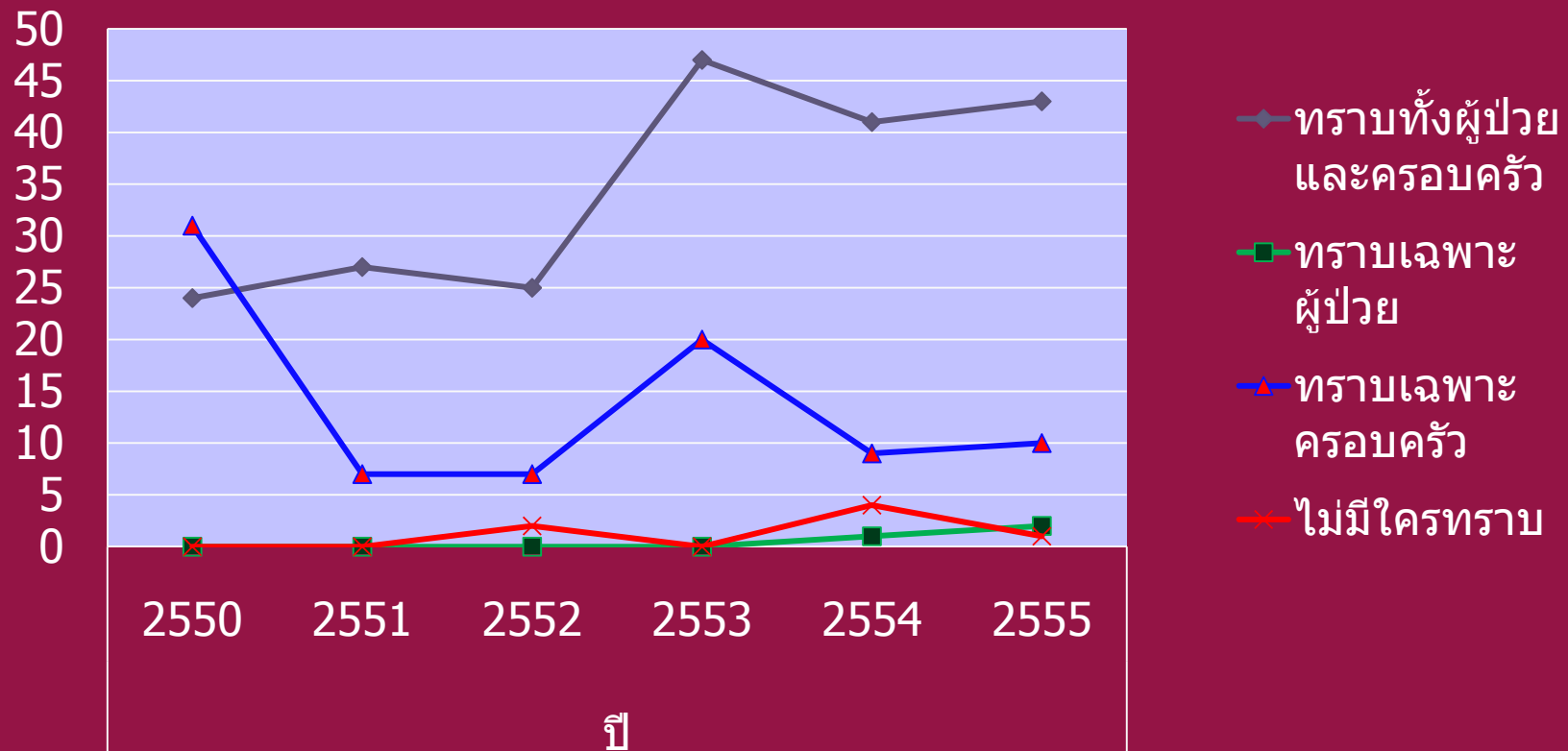
ผลการดำเนินงาน (ต่อ)

แผนภูมิแสดงการกระจายของประชากร ในโครงการ



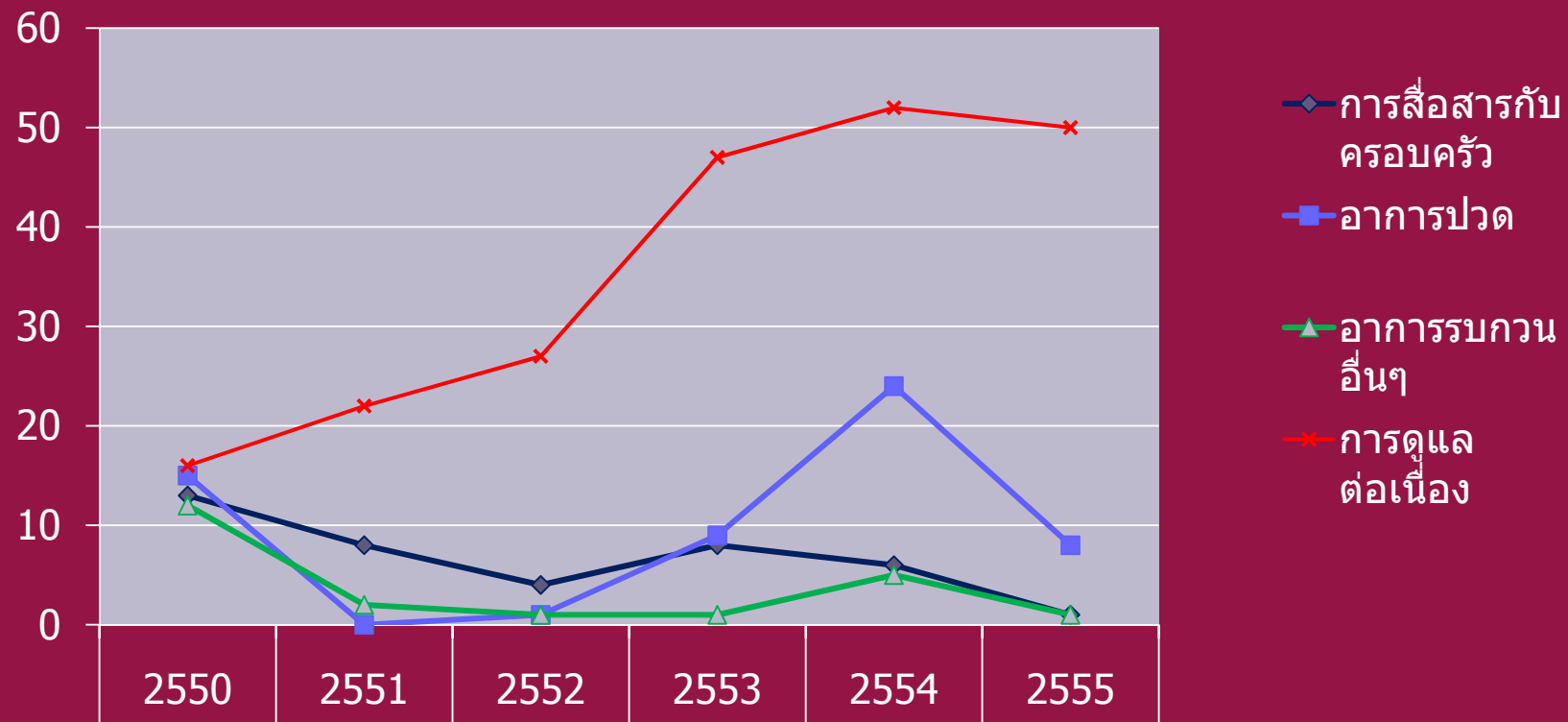
ผลการดำเนินงาน : การรับทราบการวินิจฉัย

แผนภูมิแสดงการรับทราบการวินิจฉัยก่อนเข้า โครงการ



ผลการดำเนินงาน : สาเหตุที่แพทย์ส่งปรึกษา

แผนภูมิแสดงสาเหตุที่แพทย์ส่งปรึกษา



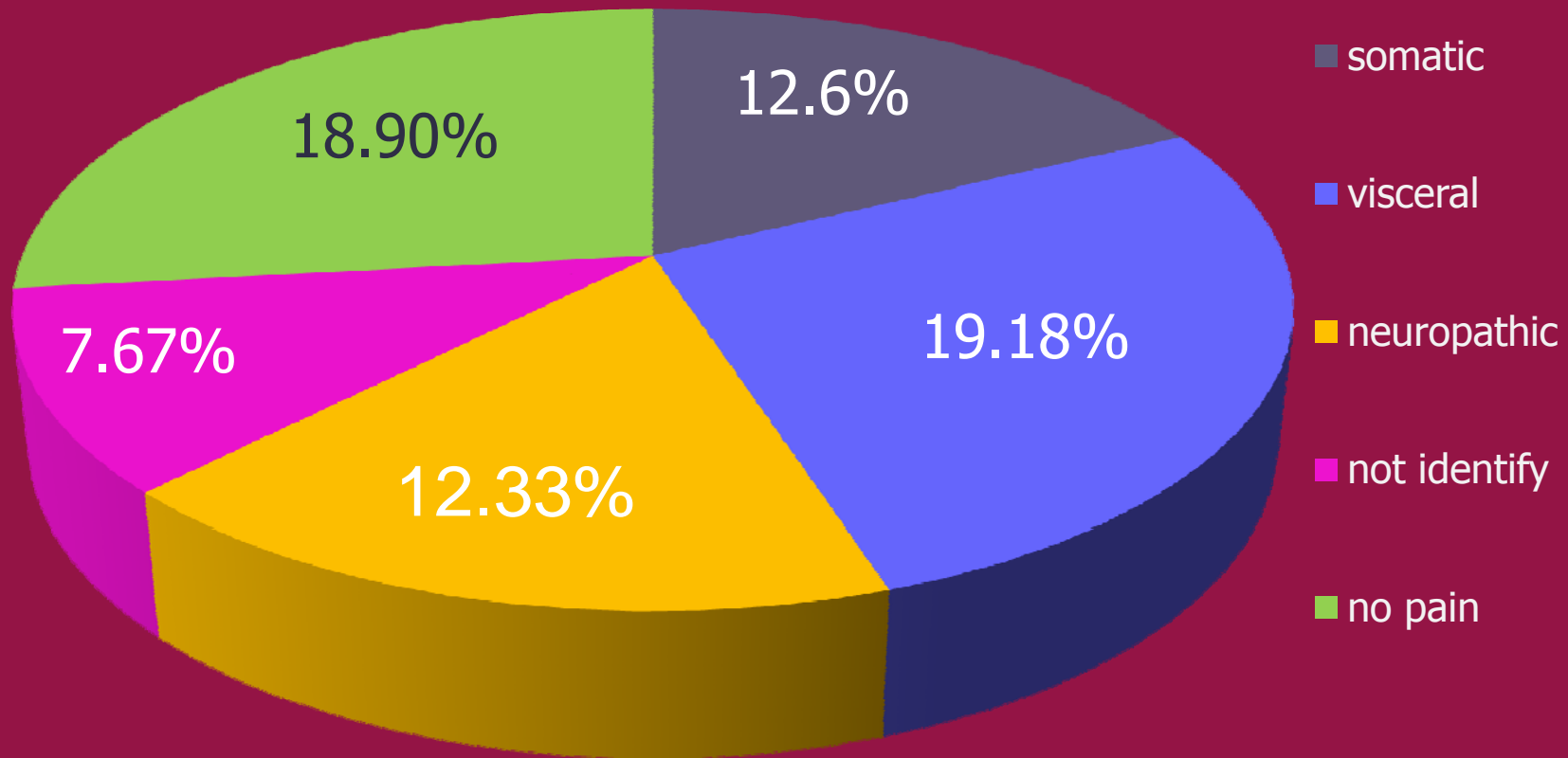
ผลการดำเนินงาน (ต่อ)

- อาการรบกวนที่พบใน 3 อันดับแรก

ปี อาการ รบกวน	2550	2551	2552	2553	2554	2555
pain	60.7	38.6	32.7	49.2	66.3	43.2
dyspnea	39.3	15.8	2.0	58.5	81.1	51.0
fatigue	46.4	88	12.7	63	79.7	49.0

ผลการดำเนินงาน (ต่อ)

- ชนิดของอาการปวด



ผลการดำเนินงาน (ต่อ)

รูปแบบการเยี่ยม

กิจกรรม	2550	2551	2552	2553	2554	2555
การเยี่ยมบ้าน (ครั้ง/ราย)	2.30	4.96	3.11	2.05	2.98	3.06
การเยี่ยมในหอ ผู้ป่วย (ครั้ง/ราย)	1.92	1.26	0.79	1.16	1.64	0.88
การเยี่ยมทาง โทรศัพท์(ครั้ง/ราย)	1.40	0.36	0.84	3.16	4.03	3.56

ผลการดำเนินงาน (ต่อ)

ระยะเวลาในการดูแลและจำนวนผู้ดูแล

กิจกรรม	2550	2551	2552	2553	2554	2555
ระยะเวลาในการดูแล(สัปดาห์/ราย)	18.64	23.68	10.26	8.11	9.82	6.44
จำนวนผู้ดูแล(คน/ราย)	1.43	1.70	1.54	1.59	1.50	1.32

ปัญหาและอุปสรรค

- 1.สภาพพื้นที่ การคมนาคม
- 2.ความหลากหลายทางความเชื่อและวัฒนธรรม
- 3.ความรู้และทักษะของทีมสุขภาพ
- 4.ค่านิยมของผู้ป่วยและครอบครัว
- 5.ปัญหาของพื้นที่

ทำงานประสาน
ศาสนา

ปัจจัยแห่งความสำเร็จ



จิตอาสาร่วมใจ

บทเรียนที่ได้รับ

ครบรอบ100 ปีวันเกิดคุณตา



กิตติกรรมประกาศ

ขอขอบคุณ

- ผู้ป่วยและครอบครัวในโครงการกัลยาณมิตร
- ผู้นำศาสนาและเครือข่ายชุมชน
- ชมรมพยาบาลชุมชนแห่งประเทศไทย
- นายแพทย์ทวีศักดิ์ นพเกษร
- สำนักงานหลักประกันสุขภาพและทีมสุขภาพ
ในเครือข่ายตาก 2