

การเข้าร่วมโครงการ กระบวนการพัฒนาและการขอรับการรับรองผ่านเกณฑ์การประเมินการดำเนินงาน ประเมินความเสี่ยงจากการทำงานของบุคลากรในโรงพยาบาลและหน่วยงานที่เกี่ยวข้อง

โรงพยาบาล เป้าหมายคือ โรงพยาบาลศูนย์ โรงพยาบาลทั่วไป และโรงพยาบาลชุมชน สังกัดกระทรวงสาธารณสุข ที่จะสมัครเข้าร่วมโครงการนี้ ต้องมีความเข้าใจ เห็นประโยชน์และให้ความสำคัญเรื่องสุขภาพอนามัยและความปลอดภัยของผู้ปฏิบัติงานในโรงพยาบาลในฐานะผู้ให้บริการ ซึ่งต้องปฏิบัติงานเสี่ยงกับปัจจัยและสิ่งแวดล้อมในการทำงาน และเครื่องมือ เครื่องใช้ต่าง ๆ ในการทำงาน มีความตั้งใจจริงในการจะดูแลคุ้มครองสุขภาพอนามัยของผู้ปฏิบัติงานทุกคน ผู้บริหารโรงพยาบาลจะต้องลงชื่อในใบสมัครเข้าร่วมโครงการ ศึกษาวัตถุประสงค์ของโครงการ และบริหารจัดการให้โรงพยาบาลมีการดำเนินงานการประเมินความเสี่ยงในโรงพยาบาลและมีการปรับปรุงแก้ไขและพัฒนาให้งานบริการทุกหน่วยที่มีปัจจัยเสี่ยงต่อสุขภาพ มีการดำเนินงานประเมินความเสี่ยง รวมทั้งดูแลสิ่งแวดล้อมในโรงพยาบาลให้ปลอดภัยและถูกสุขลักษณะตามเกณฑ์ที่กำหนด ซึ่งเป็นไปตามหลักการของงานอาชีวอนามัยและความปลอดภัยในโรงพยาบาล โดยโรงพยาบาลสามารถดำเนินงานประเมินความเสี่ยงตามเกณฑ์ที่กำหนดได้ด้วยตนเอง และสามารถดำเนินการปรับปรุงแก้ไขจุดบกพร่องที่พบด้วยตนเอง กรณีที่ไม่สามารถดำเนินการได้ด้วยตนเอง ก็ขอรับการสนับสนุนจากหน่วยงานในพื้นที่คือ สำนักงานสาธารณสุขจังหวัดหรือสำนักงานป้องกันและควบคุมโรค ซึ่งรับผิดชอบพื้นที่ที่โรงพยาบาลตั้งอยู่ได้

ขั้นตอนหรือกระบวนการพัฒนาและขอรับการรับรองผ่านเกณฑ์การประเมินการดำเนินงานการประเมินความเสี่ยงจากการทำงานของบุคลากรในโรงพยาบาล(ตามแผนภูมิที่ 1) มีรายละเอียดดังนี้

ขั้นตอนที่ 1 โรงพยาบาลที่สนใจเข้าร่วมโครงการฯ สามารถสมัครเข้าร่วมโครงการได้ที่สำนักงานสาธารณสุขจังหวัด (สสจ.) ที่โรงพยาบาลตั้งอยู่ หรือสำนักงานควบคุมป้องกันโรค (สคร.) ที่รับผิดชอบพื้นที่จังหวัดที่โรงพยาบาลตั้งอยู่ตามแบบฟอร์ม RAH.05

ขั้นตอนที่ 2 สคร./สสจ. ชี้แจงทำความเข้าใจขั้นตอนการดำเนินงาน แนวทางการดำเนินงานตรวจประเมินความเสี่ยงและการประเมินเพื่อขอรับการรับรองการดำเนินงานของโรงพยาบาล และเกณฑ์ที่กำหนด พร้อมทั้งมอบคู่มือการประเมินความเสี่ยงจากการทำงานในโรงพยาบาลและคู่มือการตรวจประเมินการดำเนินงานฯ

ขั้นตอนที่ 3 ศึกษาคู่มือและทำความเข้าใจแนวทางการดำเนินงานและเรื่องเกณฑ์การประเมินความเสี่ยงให้ชัดเจน

ขั้นตอนที่ 4 กำหนดแผนงานการตรวจประเมินความเสี่ยงในโรงพยาบาล และดำเนินการตรวจประเมินความเสี่ยงจากการทำงานของบุคลากรด้วยตนเอง ครั้งที่ 1 โดยการประเมินนโยบายเป็นเบื้องต้น/ประเมินความเสี่ยงทางสุขภาพในโรงพยาบาล (ตามแบบ RAH.01) ซึ่งสำนักโรคจากการประกอบอาชีพและสิ่งแวดล้อมพัฒนาขึ้น หรือจะใช้แบบประเมินความเสี่ยงอื่นๆ ที่สามารถระบุปัญหาสุขภาพของผู้ปฏิบัติงาน/ปัจจัยความเสี่ยง/ความน่าจะเป็นและความรุนแรงที่จะก่อความสูญเสียด้านสุขภาพของผู้ปฏิบัติงาน

ขั้นตอนที่ 5 วิเคราะห์และสรุปผลการประเมินความเสี่ยง จะค้นพบข้อบกพร่องและปัญหาสุขภาพของบุคลากรในโรงพยาบาลและจุดที่ต้องทำการควบคุมความเสี่ยง ซึ่งสามารถใช้แบบสรุปผลการประเมินความเสี่ยง และควบคุมความเสี่ยงตามแบบ RAH.02

ขั้นตอนที่ 6 จัดทำแผนดำเนินการบริหารจัดการความเสี่ยง/แผนการควบคุม/ป้องกัน และแก้ไขปัญหาสุขภาพและสิ่งแวดล้อมจากการทำงานของบุคลากรในโรงพยาบาล โดยนำผลสรุปในขั้นตอนที่ 5 ที่พบมาเลือกประเด็นปัญหาที่สำคัญเพื่อดำเนินการแก้ไข โดยจัดทำแผนงานหรือแนวทางการแก้ไข กำหนดผู้รับผิดชอบ ขั้นตอนและระยะเวลาในการดำเนินการปรับปรุงแก้ไขและพัฒนา

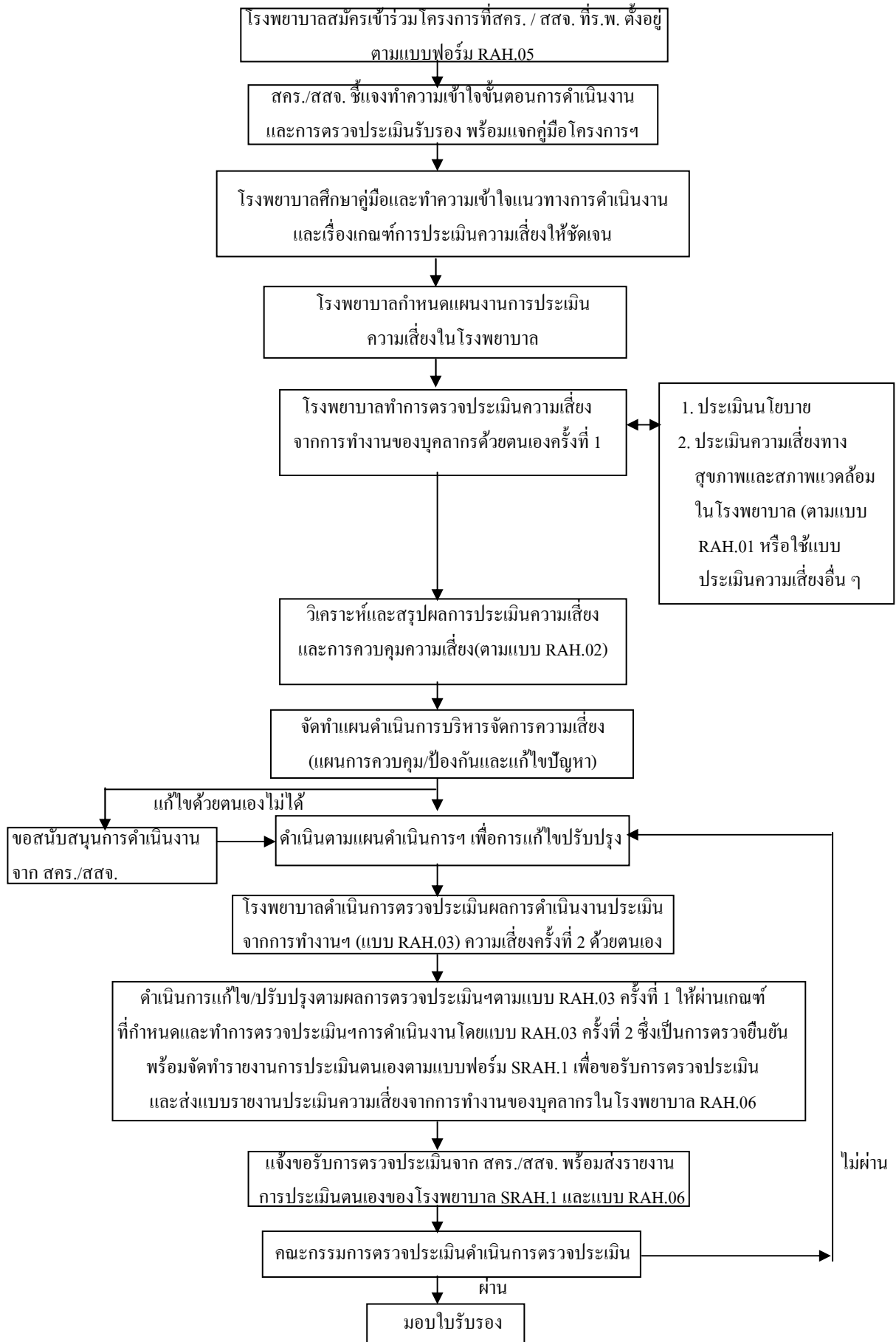
ขั้นตอนที่ 7 ดำเนินการตามแผนดำเนินการบริหารจัดการความเสี่ยงที่กำหนดเพื่อดำเนินการปรับปรุงแก้ไขปัจจัยที่อาจมีผลต่อสุขภาพของบุคลากรจากการทำงานก็ดำเนินการแก้ไขโดยทุกฝ่ายที่เกี่ยวข้อง หากพิจารณาเห็นว่า ปัญหาใดที่แก้ไขด้วยตนเองไม่ได้ ให้ขอรับการสนับสนุนด้านวิชาการจากสำนักงานสาธารณสุขจังหวัด/สำนักงานควบคุมป้องกันโรค

ขั้นตอนที่ 8 โรงพยาบาลดำเนินการตรวจประเมินผลการดำเนินงานประเมินความเสี่ยงจากการทำงานของบุคลากรในโรงพยาบาล(แบบ RAH.03) ด้วยตนเองและจัดทำแผนการปรับปรุงแก้ไขตามเกณฑ์ที่กำหนด

ขั้นตอนที่ 9 โรงพยาบาลทบทวนผลการดำเนินงานควบคุมแก้ไขปัญหาสุขภาพและปัจจัยความเสี่ยงจากการทำงานของบุคลากรในโรงพยาบาลว่า ได้ดำเนินการแก้ไขและพัฒนาเป็นไปตามเกณฑ์ที่กำหนดในแบบ RAH.03 เมื่อเสร็จสมบูรณ์ดำเนินการตรวจประเมินผลการดำเนินงานฯ ครั้งที่ 2 เพื่อตรวจยืนยันผลการดำเนินงานเป็นไปตามเกณฑ์ที่กำหนด หากโรงพยาบาลประสงค์จะขอรับการรับรองผลการดำเนินงานให้แจ้งสศร./สสจ. พร้อมส่งรายงานการประเมินตนเองของโรงพยาบาลด้วย (แบบ SRAH.1) และส่งแบบรายงานการประเมินความเสี่ยงในการทำงานของบุคลากรในโรงพยาบาล(แบบ RAH.06) และส่งแบบ SRAH.1 ไปที่สำนักโรคจากการประกอบอาชีพและสิ่งแวดล้อม ซึ่งสามารถส่งผ่านระบบ Internet ทาง Web site : WWW2.diw.go.th

ขั้นตอนที่ 10 เมื่อคณะกรรมการตรวจประเมินได้รับแจ้งการขอรับการประเมินและรายงานการประเมินตนเองของโรงพยาบาล จะพิจารณานัดหมายโรงพยาบาลเพื่อเข้าตรวจประเมินผลการดำเนินงานประเมินความเสี่ยงของโรงพยาบาล ตามแบบ RAH.03 และจะแจ้งผลการตรวจประเมินตามกำหนดเวลาที่กำหนดตามแผนภูมิที่ 2 ในกรณีที่โรงพยาบาลผ่านการประเมินจะมีการพิจารณาขอใบรับรองให้โรงพยาบาลตามระดับเกณฑ์ที่กำหนด สำหรับโรงพยาบาลที่การตรวจประเมินพบข้อบกพร่องที่ทำให้ไม่ผ่านเกณฑ์ข้อใด คณะกรรมการจะให้คำแนะนำเพื่อแก้ไขและโรงพยาบาลสามารถขอรับการตรวจประเมินได้อีกครั้งเมื่อได้ดำเนินการปรับปรุงแก้ไขให้ผ่านเกณฑ์ที่กำหนด แล้วขอรับการตรวจประเมินอีกครั้ง

แผนภูมิที่ 1 กระบวนการพัฒนาและการขอรับการรับรองผ่านเกณฑ์ประเมินการดำเนินงานประเมินความเสี่ยงจากการทำงานของบุคลากรในโรงพยาบาล และหน่วยงานที่เกี่ยวข้อง



แผนภูมิที่ 2 ขั้นตอนการประเมินเพื่อการรับรองเกณฑ์ประเมินการดำเนินงานประเมินความเสี่ยง
การทำงานของบุคลากรโรงพยาบาลและระยะเวลาการออกไปรับรอง

