



MAHIDOL UNIVERSITY

Wisdom of the Land

การศึกษาเชิงสร้างสรรค์ เพื่อการเรียนรู้ชุมชน

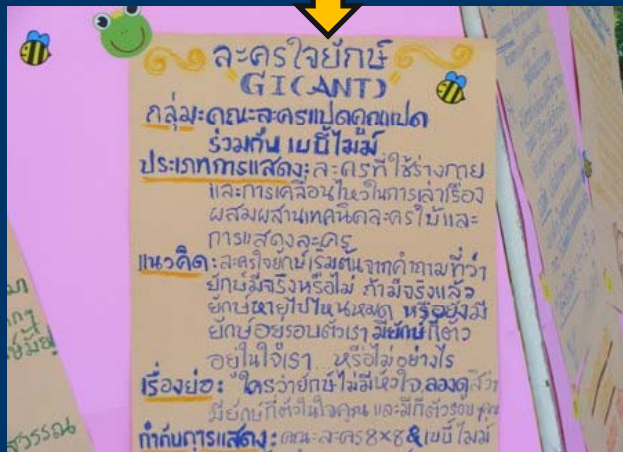
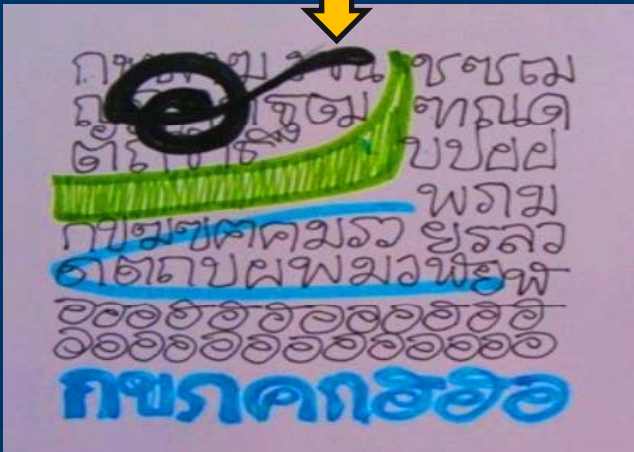
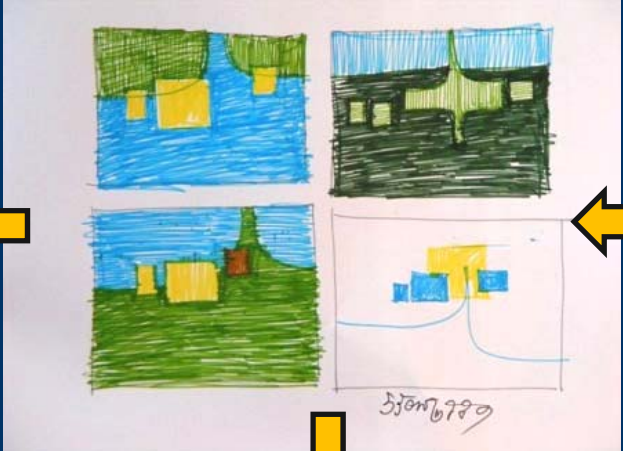
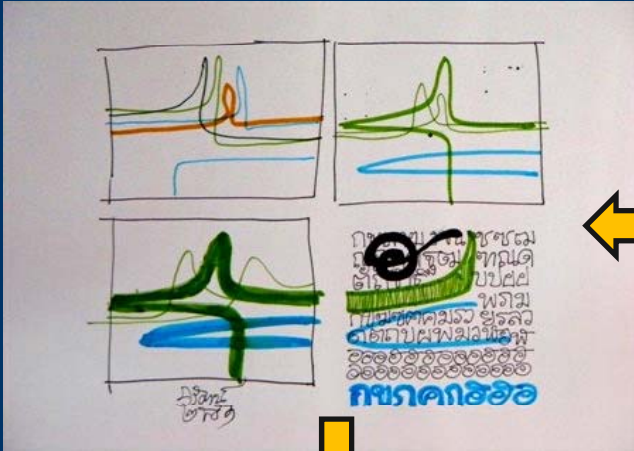
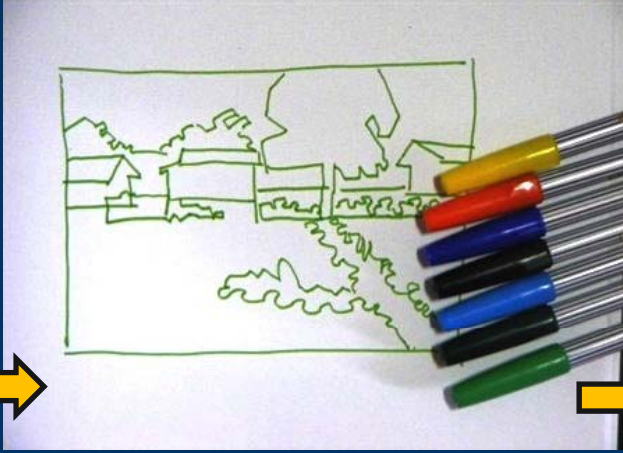
ผู้ช่วยศาสตราจารย์วิรัตน์ คำศรีจันทร์
ภาควิชาศึกษาศาสตร์ คณะสังคมศาสตร์และมนุษยศาสตร์
มหาวิทยาลัยมหิดล ๒๖ มกราคม ๒๕๕๔

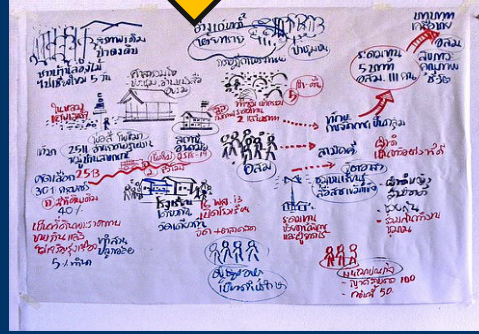
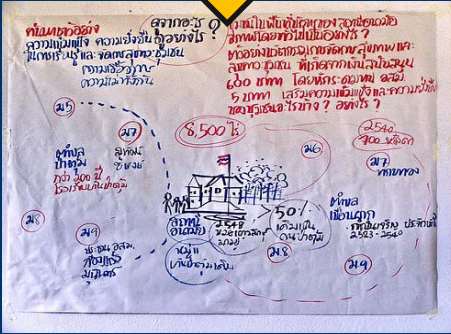
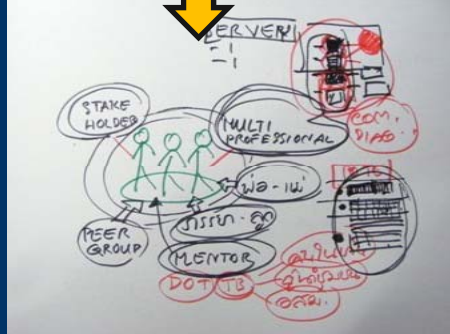
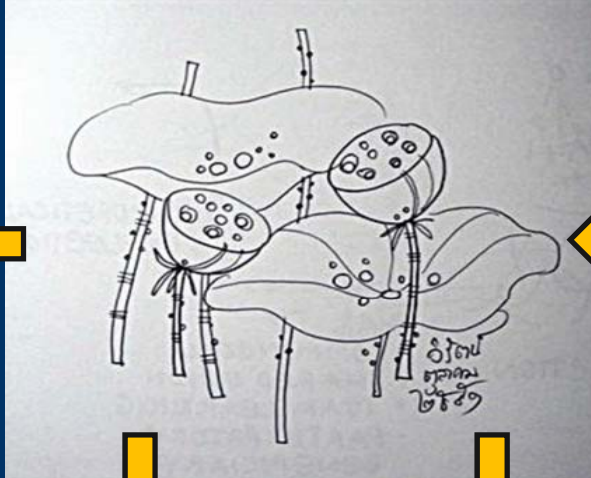
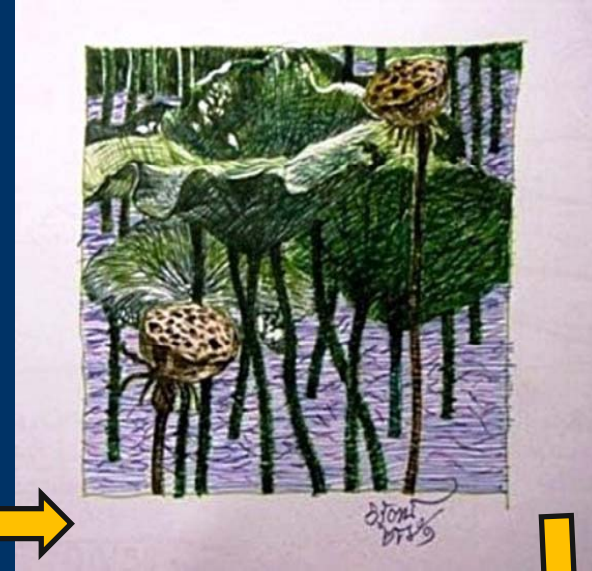
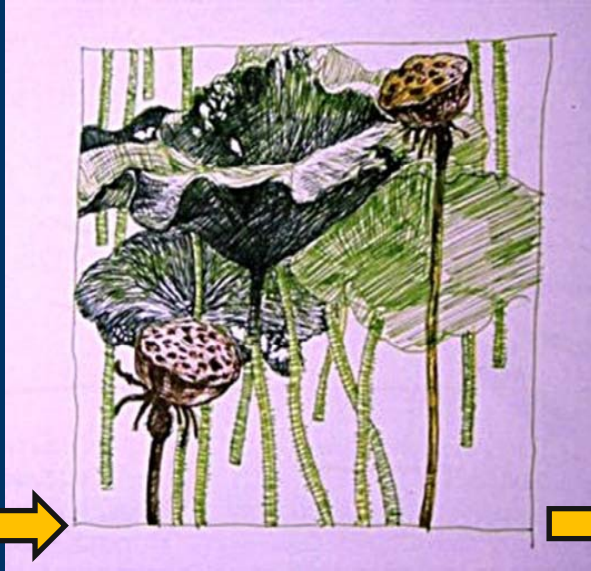


คำถามพื้นฐาน

ควรเข้าสู่การเรียนรู้ด้วยวิธีทฤษฎีและวิธีปฏิบัติอย่างไร
ไปเรียนรู้อะไร เรียนรู้อย่างไร ควรแลกเปลี่ยนกันด้วยอย่างไรบ้าง
ต้องเตรียมตัวอย่างไร ควรและไม่ควรทำอะไร
มีนัยสำคัญต่อความจำเป็นทางสังคมทั้งปัจจุบันและอนาคตอย่างไร

การนำเสนอต่อไปนี้เป็นเพียงการแลกเปลี่ยนประสบการณ์
และให้ข้อเสนอแนะบางประการเพื่อเตรียมตัวลงไปเรียนรู้กับชุมชน
ให้ชุมชนและประสบการณ์ทางสังคมของชุมชนเป็นครู







สภาพการศึกษาของไทยและโดยทั่วไป

- โดยสาระสำคัญแล้วขาดความหลากหลาย
- ขาดความเชื่อมโยงสัมพันธ์กับสิ่งอื่นอย่างเป็นธรรมชาติ
- ขาดหลักการจัดการตนเองได้อย่างเป็นธรรมชาติของสรรพสิ่ง
- สนองตอบกับความต้องการของรัฐบาล
มากกว่าปัจจัยความเปลี่ยนแปลงที่เป็นจริง



แรงกดดันทางสังคมและปัจจัยการเปลี่ยนแปลงที่สำคัญของสังคม

- ทรัพยากร สิ่งแวดล้อม
- อาหารและปัจจัยการดำรงชีวิต
- พัฒนาการทางประชากร
- วิทยาการและเทคโนโลยี
- เทคโนโลยีสารสนเทศ การจัดการความรู้ และความสร้างสรรค์
- การพัฒนาทางสังคม ชุมชน และพลเมือง
- การเปลี่ยนกระบวนการทัศน์ ระบบวิธีคิด

ประมวลภาพรวม

ไอศไต้น, เดวิดส์ คิงส์ลี, โทมัส มัลลิส

ฟริตจ็อบ คาปร้า, โทมัส ลูน, คอนดร้าเดียฟ



ลักษณะสำคัญของสภาพสังคมในปัจจุบัน

- ทุนข้ามชาติ ไร้สัญชาติ ไร้ความผูกพัน
- โลกแห่งความเร็วและผิวเผิน
- บริโภคนิยมและวัตถุนิยม
- สัญลักษณ์สำคัญกว่าความจริงและอรรถประโยชน์อันแท้จริง
- วัฒนธรรมมหาชนและขาดความหลากหลาย

การพัฒนาพลเมืองและภาคประชาชนที่พึงประสงค์

- ผู้จิตใจ การพัฒนาด้านใน ความสามารถในการเรียนรู้และพึ่งตนเอง
- เชื่อมโยงกับพื้นฐานความเป็นจริงและศักยภาพภายในตนเอง
- วิทยาการและเทคโนโลยีผสมผสาน บูรณาการ
- บูรณาการท้องถิ่นกับโลกาภิวัตน์
- มีพลวัตรและบริหารจัดการความเปลี่ยนแปลงอย่างมีส่วนร่วม
- วิถีแห่งการเรียนรู้และสังคมแห่งปัญญา
- เป็นระบบเศรษฐกิจ ปรัชญาเศรษฐกิจพอเพียง
- ความสมดุลในอิสรภาพของปัจเจกและชีวิตชุมชน

ลักษณะของการพัฒนาคนและทำชุมชนให้มีชีวิต ผ่านการพัฒนากลุ่มและการจัดการตนเองหลากหลาย ทั้งในสังคมเมืองและชนบท

- บนฐานชีวิตชุมชน ศักยภาพและทุนทางสังคมของชุมชน
- ประสบการณ์การเปลี่ยนแปลงของชุมชน
- ภูมิปัญญาจากประสบการณ์ชีวิตของชาวบ้าน
- ประวัติศาสตร์ท้องถิ่น
- ประวัติศาสตร์ชุมชน

สาระสำคัญ : การเชื่อมโยงการศึกษากับชุมชน

การศึกษาเชิงสร้างสรรค์จากชุมชน

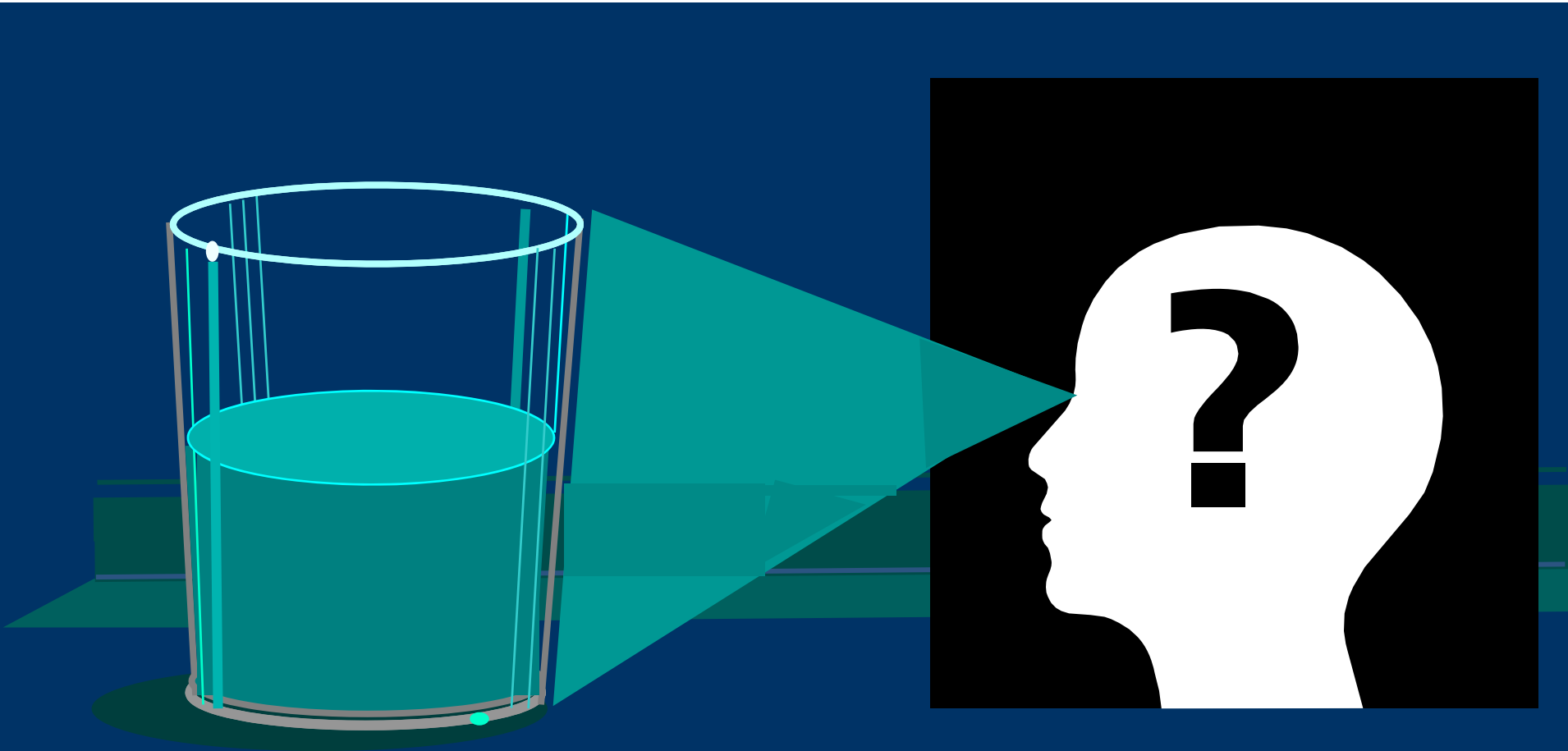
พัฒนาการเรียนรู้จากชุมชนและความเป็นจริงของสังคม

ให้ชุมชนและประสบการณ์ต่อชุมชนเป็นครู

สรุปบทเรียน สร้างความรู้ขึ้นจากความเป็นจริงในบริบทของชุมชน

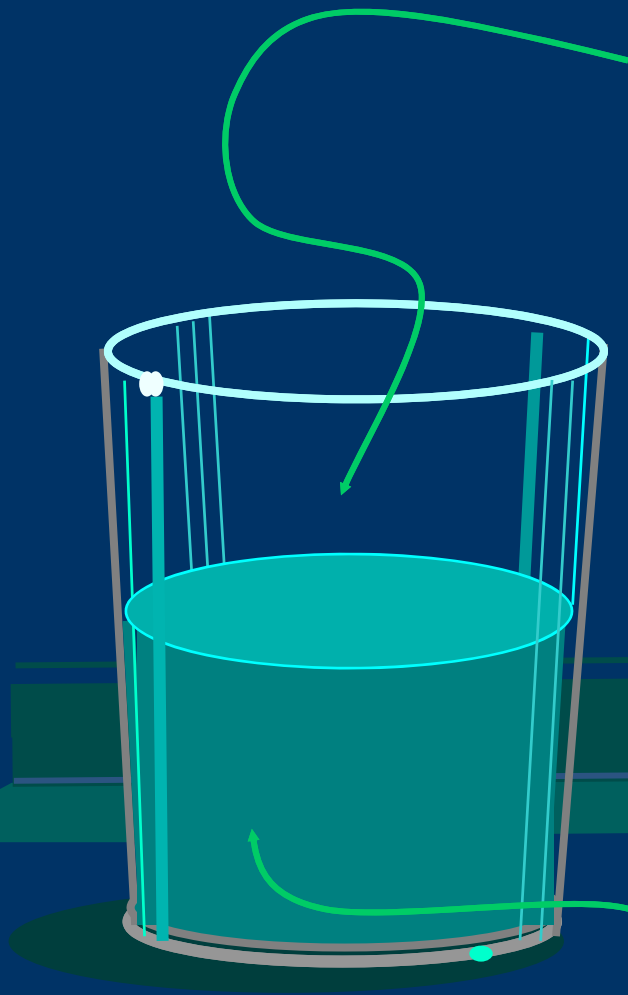
และบูรณาการการจัดการความรู้สู่การสร้างสรรค์ต่างๆ

- เอกสารประกอบการเสวนา ๖ เรื่อง
- แนะนำการศึกษาเรียนรู้เพิ่มเติมตามความสนใจจากบล็อกตั้งระบุในเอกสารประกอบการประชุม
- แนะนำกรณีศึกษาประกอบการแลกเปลี่ยนเรียนรู้ บ้านหนองขาว ประชาคมจังหวัดกาญจนบุรี
กลุ่มต้นน้ำแคว ประชาคมพุทธมณฑล เวทีคนหนองบัว กลุ่มชมรมชีวเกษม เครือข่ายวิจัย PAR



MAHIDOL UNIVERSITY

Wisdom of the Land



ขาดน้ำครึ่งแก้ว

- สำรวจหาสิ่งที่เป็นปัญหา ความขาดแคลน
- คนชุมชน ๑ คนเป็นเสียงสะท้อน ๑ ปัญหา
- การรวมตัวคือการระจุกตัวของปัญหา
- หาปัจจัย ลงทุนเติมสิ่งที่ขาด

มีน้ำครึ่งแก้ว

- มีน้ำอยู่ถึงครึ่งแก้ว
- ๑ คนเป็นศักยภาพ ๑ อย่าง
- วางแผนเพิ่มพูนศักยภาพและทุนทางสังคม
ได้หลายด้าน
- คนและชุมชน ริเริ่มและมีส่วนร่วมได้



สื่อโสตทัศน
และเทคโนโลยีการศึกษาชุมชน
ก็ช่วยสร้างสรรค์ชุมชนให้มีชีวิต





ชีวิตชุมชนและการรวมกลุ่มของปัจเจก
เป็นหน่วยการสื่อสารเรียนรู้ที่มีพลังอย่างเป็นธรรมชาติ



พัฒนาวิธีวิจัย วิธีเก็บข้อมูล การปฏิสัมพันธ์กัน ที่มุ่งสร้างพลังศักยภาพชุมชน



พัฒนาทีมเรียนรู้ กลุ่มเรียนรู้ วิธีการและเรียนรู้ด้วยกันเป็นกลุ่ม



มีประสบการณ์สัมผัสกับชุมชนด้วยตนเองแล้วจึงปรึกษาหารือกัน



เตรียมความแตกต่างหลากหลายให้มีวิีพุดคุยและทำงานด้วยกันก่อน

ณ. วบสิ่งหริสสรัง จ.กาญจนบุรี



พัฒนาวิธีการเรียนรู้และเสริมศักยภาพการเรียนรู้ของกลุ่มและปัจเจก



ตัวอย่างการใช้กิจกรรมทางศิลปะ เป็นสื่อการเรียนรู้สังคมและชุมชน

เข้าหลอมให้อ่อนผลเมือง

พุทธมณฑลมีแหล่งดำเนินชีวิต
และอยู่ด้วยกันบนความแตกต่างและหลากหลาย
อย่างมีวัฒนธรรม บวกกับคนรุ่น
จะเติบโตอย่างมีคุณภาพ

มหาวิทยาลัย-ชุมชน
ร่วมเรียนรู้และสร้างสรรค์
พลังความร่วมมือของชุมชน



ร่วมทุกข์-สุข ร่วมชะตากรรมเดียวกัน
มีคนจากทั่วโลก ต่างชาติ ต่างศาสนา
ต่างสีผิว ต่างภาษา ต่างวัฒนธรรม
มาสอนหนังสือ มาศึกษาเล่าเรียน
มาสร้างความเข้มแข็งด้วยกัน



พี่สอนน้อง ใสใจน้อง
• พัฒนาศึกษาจากมหาวิทยาลัย
สมัครใจ ไม่แปลกแยกกับชุมชน
และน้องๆ รอบมหาวิทยาลัย
• ออกไปเรียนรู้ชุมชน พาน้องเล่น
สอนหนังสือน้อง



คนในมหาวิทยาลัย
หน่วยงานในพื้นที่
สูงป้า น้า อา ในชุมชน
มีกิจกรรมกิจกรรมร่วมกัน
หรือ แลกเปลี่ยนเรียนรู้
อย่างเอื้ออาทรกัน



มีวัฒนธรรมการเข้ากลุ่ม
ออกนอกบ้าน ไปทำกิจกรรม
เรียนรู้และปฏิบัติเพื่อสร้างสุขภาพ
มีทั้งกลุ่มผู้สูงอายุ หมอ คุณลุง คุณป้า



มีวิถีชุมชนสร้างสุขทอระแปงข้าวเหนียว
สูงป้า น้า อา จากหลายครอบครัว
มีการออกมาเข้ากลุ่ม สวมวงกินข้าว
จับเข้าคุยกัน สร้างวัฒนธรรมเรียนรู้เป็นกลุ่ม



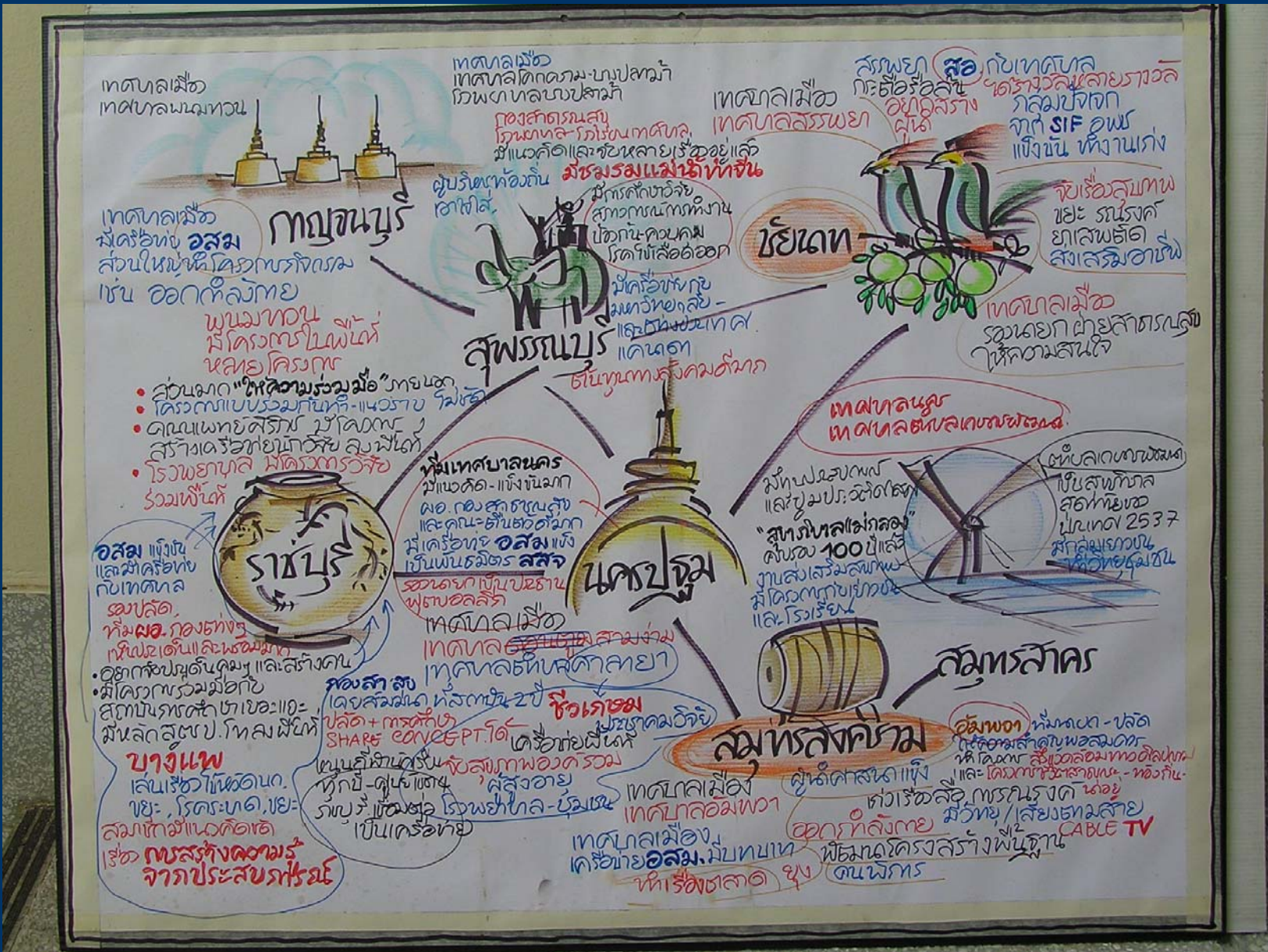
มีคนส่งสิ่งดีๆ
มีคนยกให้ ทุกๆวัน
ทั้งหมด เป็นส่วนหนึ่ง
ของบักป้าหนู

วิเคราะห์และนำเสนออย่างสร้างสรรค์ สะท้อนแก่ชุมชน

พุทธมณฑลมีข้าว ผลไม้
และพืชผักมากมาย
ส่งไปหล่อเลี้ยงทั้งคนเมืองหลวง ชนบท
และผู้คนหลายแห่งทั่วโลก
คนพุทธมณฑล จึงมีเพื่อนและพี่น้องทั่วโลก
บ้านเรือนบัวและหนานา
ทำให้ผู้คนมากมาย มีข้าวปลาอาหาร



วิเคราะห์และนำเสนออย่างสร้างสรรค์ สะท้อนแก่ชุมชน



วิเคราะห์และนำเสนออย่างสร้างสรรค์ สะท้อนและเชื่อมโยงเครือข่าย



เรียนรู้ให้ได้ปัญญา และชุมชนได้เพิ่มพูนศักยภาพความเข้มแข็ง



มหาวิทยาลัยรัตนโกสินทร์และวัดมณฑล ศาลาเว็ด

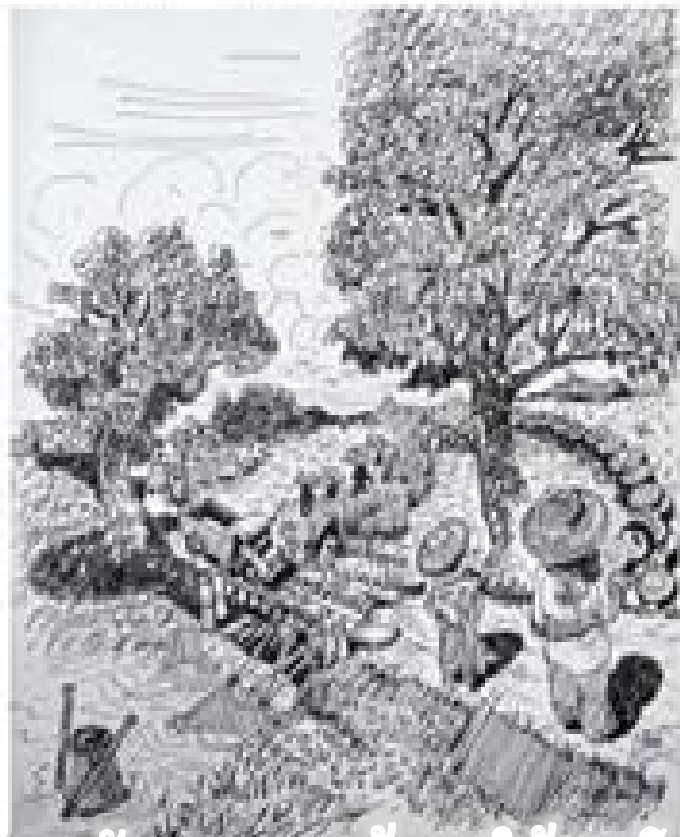
กิจกรรมของชมรมชาวเกษม เริ่มจัดขึ้นครั้งแรกในพุทธสถานพุทธมณฑล เมื่อ 22 พค.42 จากนั้นก็ดำเนินมาอย่างต่อเนื่อง ซึ่งรูปแบบการจัดกิจกรรมส่วนหนึ่ง ที่มีความสำคัญ คือการพัฒนาสังคม วัฒนธรรม สิ่งแวดล้อมทางสุขภาพ และทักษะของปัจเจกบุคคล รวมทั้งการที่ให้อาชีพแก่ชาวเกษม เช่น เป็ยมเตวยวัดชีวา ก็คือ การจัดเอกร่องรับกรมส่วนร่วมแบบศาลาเว็ด ประกอบด้วยกระบวนการเรียนรู้จากแหล่งวิทยาทานทั้งระดับท้องถิ่นและระดับประเทศ การล้อมวงกินข้าว-จับเข่าคุยกัน ทั้งเรื่องสุขภาพและอื่นๆ กิจกรรมสร้างสรรค์ต่างๆ

พัฒนารสนิยมแห่งชีวิตและเกิดประสบการณ์ทางสังคมสิ่งแวดล้อมที่ดี



พบปะ แลกเปลี่ยน เสวนา กับกลุ่มต่างๆอย่างต่อเนื่อง

ในขณะนี้ประเทศไทยกำลังประสบกับภาวะภัยแล้งอย่างหนัก... (Text describing the drought situation in Thailand)



สิ่งปลูกที่เป็นที่นิยมในขณะนี้

- สิ่งปลูกที่เป็นที่นิยมในขณะนี้
- สิ่งปลูกที่เป็นที่นิยมในขณะนี้
- สิ่งปลูกที่เป็นที่นิยมในขณะนี้
- สิ่งปลูกที่เป็นที่นิยมในขณะนี้
- สิ่งปลูกที่เป็นที่นิยมในขณะนี้

สิ่งปลูกที่เป็นที่นิยมในขณะนี้

- สิ่งปลูกที่เป็นที่นิยมในขณะนี้
- สิ่งปลูกที่เป็นที่นิยมในขณะนี้
- สิ่งปลูกที่เป็นที่นิยมในขณะนี้
- สิ่งปลูกที่เป็นที่นิยมในขณะนี้
- สิ่งปลูกที่เป็นที่นิยมในขณะนี้

สิ่งปลูกที่เป็นที่นิยมในขณะนี้ (11)

- [Profile picture] rufousback
- [Profile picture] rufousback
- [Profile picture] rufousback
- [Profile picture] rufousback
- [Profile picture] rufousback

บูรณาการการจัดการความรู้และใช้เทคโนโลยีการศึกษาเรียนรู้ที่พอเพียง



สรุปและเสนอแนะ

- ความรู้และความจริงจากบริบทของชุมชน วิธีชีวิตชุมชน
- การเห็นและสัมผัสแหล่งประสบการณ์หลากหลาย
ทั้งจากของจริง ผู้รู้ และความรู้สากล
- พัฒนาประเด็นคำถามเพื่อการเรียนรู้ วิธีเรียนรู้ และทีมเรียนรู้
- เปิดใจกว้างพร้อมที่จะวางความสนใจจำเพาะตนเอง
และสัมผัสตรงกับสิ่งที่ชุมชนมีและเป็น
- ใช้เครื่องมือและวิธีการที่เรียบง่าย ผสมผสาน
ระมัดระวังการสร้างกระแสนิยมความทันสมัย
- ทีมเรียนรู้ทีมผสมกับเด็กและชาวบ้าน
- สรุป นำเสนอ และสะท้อนผลให้ชาวบ้านและชุมชนด้วย